

仕 様

サイズ

00 : CS□00

無記号 : CS□01・03

02 : CS□04

06 : CS□06

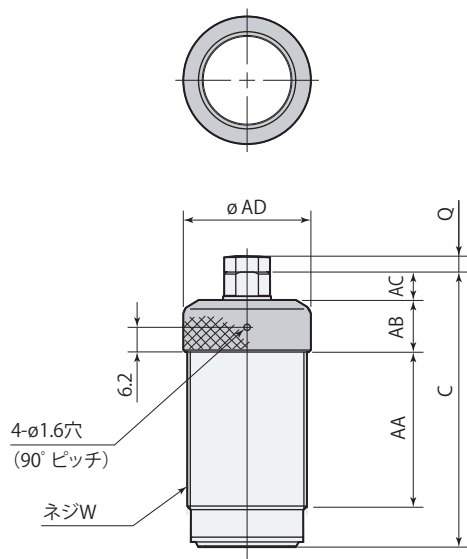
CSP

A : キリコカバー*

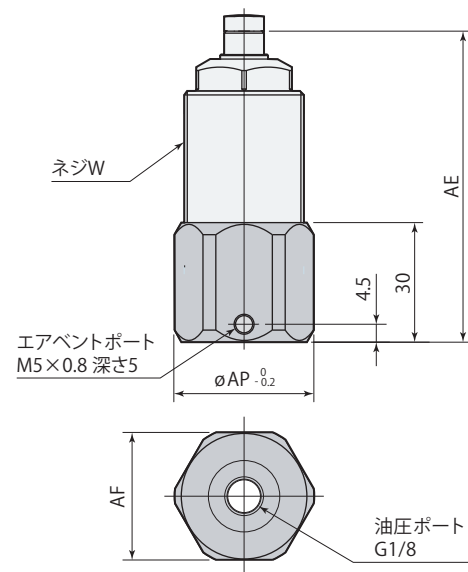
C : 配管キャップ

※:ワークサポート本体
上部(六角部)のキリ
コ溜まり防止カバー
として使用してくだ
さい。

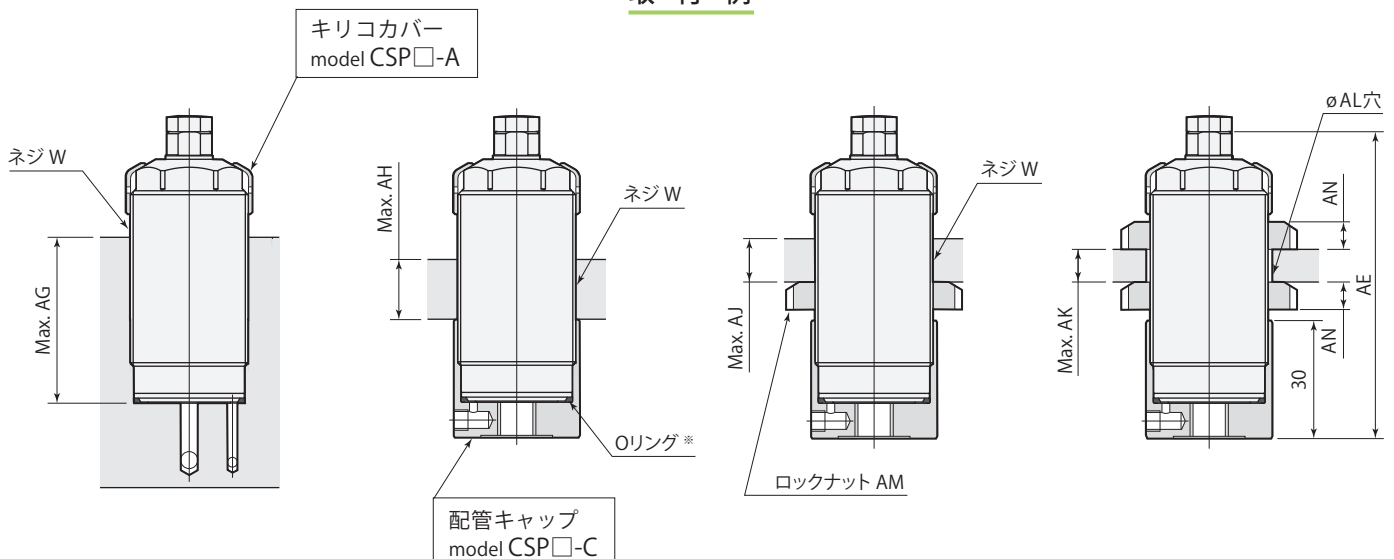
キリコカバー



配管キャップ



取 付 例



※:ワークサポート本体に同梱しているOリングは、配管キャップ使用時にも取付けてください。

CSP□-□	キリコカバー・配管キャップ	オプション
---------------	----------------------	--------------

mm

キリコカバー	CSP00-A	CSP-A		CSP02-A	CSP06-A
ワークサポート	CS□00-□	CS□01-□	CS□03-□	CS□04-□	CS□06-□
C *	63	48	69	65	78
Q	3	4	4	4	4
W	M26×1.5	M30×1.5	M30×1.5	M36×1.5	M45×1.5
AA	33.7	16.7	37.7	31.7	42.4
AB	13	13	13	15	16
AC	7	8	8	8	9.3
φAD	28	32	32	38	47

※：ワークサポートmodel CSKに使用する場合、C寸法はストロークを加えてください。

mm

配管キャップ	CSP00-C	CSP-C		CSP02-C	CSP06-C
ワークサポート	CS□00-□	CS□01-□	CS□03-□	CS□04-□	CS□06-□
W	M26×1.5	M30×1.5	M30×1.5	M36×1.5	M45×1.5
AE *	72	57	78	74	87
AF (二面幅)	29	32	32	41	50
φAP	32	35	35	45	54

※：ワークサポートmodel CSKに使用する場合、AE寸法はストロークを加えてください。

mm

キリコカバー	CSP00-A	CSP-A		CSP02-A	CSP06-A
配管キャップ	CSP00-C	CSP-C		CSP02-C	CSP06-C
ワークサポート	CS□00-□	CS□01-□	CS□03-□	CS□04-□	CS□06-□
W	M26×1.5	M30×1.5	M30×1.5	M36×1.5	M45×1.5
AE *	72	57	78	74	87
AG	48	32	53	47	58
AH	26	11	31	25	36
AJ	-	-	24	-	26
AK	-	-	17	-	16
φAL	-	-	30.5	-	45.5
AM	-	-	AN06	-	AN09
AN	-	-	7	-	10

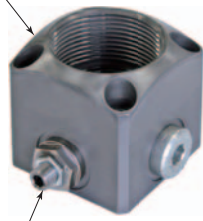
※：ワークサポートmodel CSKに使用する場合、AE寸法はストロークを加えてください。

- キリコカバーを使用する場合、AG・AH・AJ・AK寸法は6mm減少します。
- ロックナットAMは付属しません。

キリコカバー・配管キャップ

CSP

配管ブロック
model CSP□-D



フローコントロールバルブ
model VCF01S

ワークサポートmodel CSN・CSYは、オプションの配管ブロックmodel CSP-Dとフローコントロールバルブmodel VCF01Sを使用することで、プランジャ上昇動作時間を個別に調整できます。

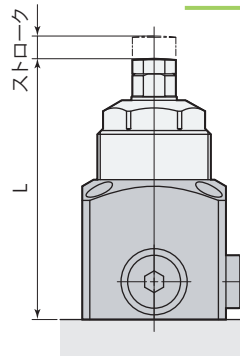
配管ブロック

サイズ

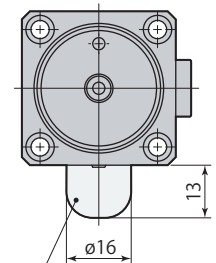
00	: CS□00
無記号	: CS□01・03
04	: CS□04
06	: CS□06

CSP — D : 配管ブロック

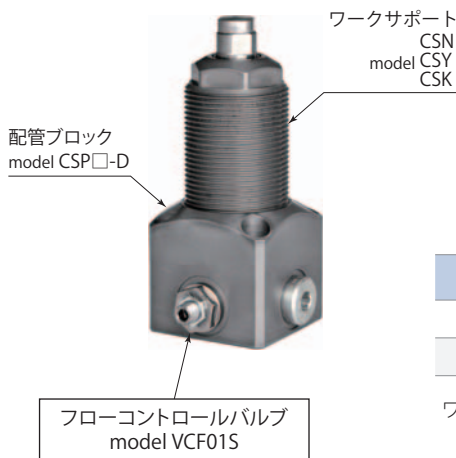
ワークサポート取付寸法



フローコントロールバルブ
取付寸法



フローコントロールバルブ
model VCF01S
(切削油カバー使用時)



型式	CSP00-D	CSP-D		CSP04-D	CSP06-D
L*	83	69	90	86	99
ストローク	6.5	6	8	8	10
ワークサポート 型式	CSN00 CSY00 CSK00	CSN01 CSY01 CSK01	CSN03 CSY03 CSK03	CSN04 CSY04 CSK04	CSN06 CSY06 CSK06

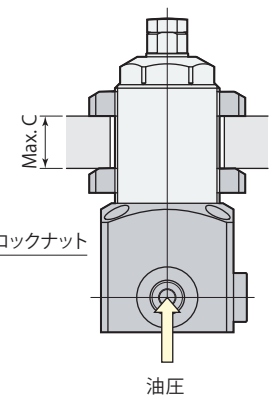
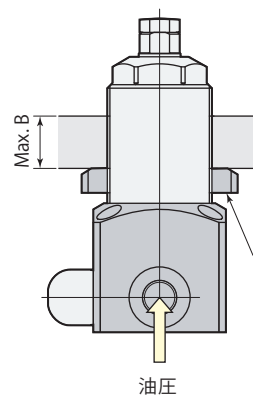
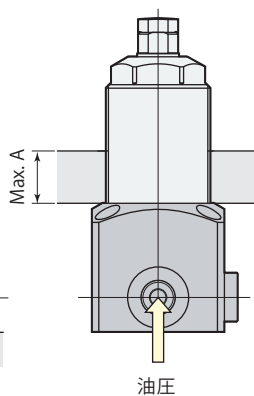
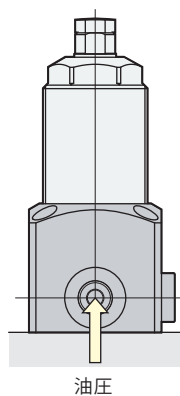
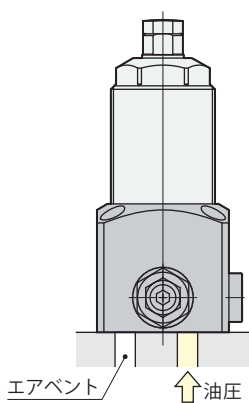
mm

詳細は→368ページを参照してください。

※:ワークサポートmodel CSKの場合、ストロークを加えてください。

ガスケット配管取付例

Gネジ配管取付例



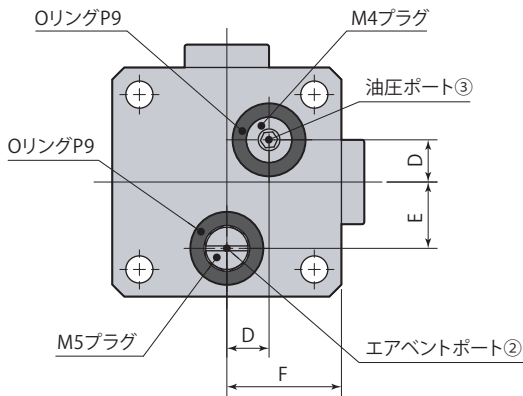
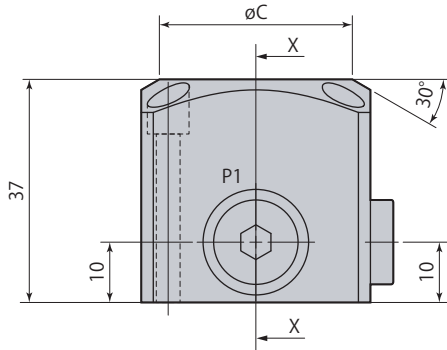
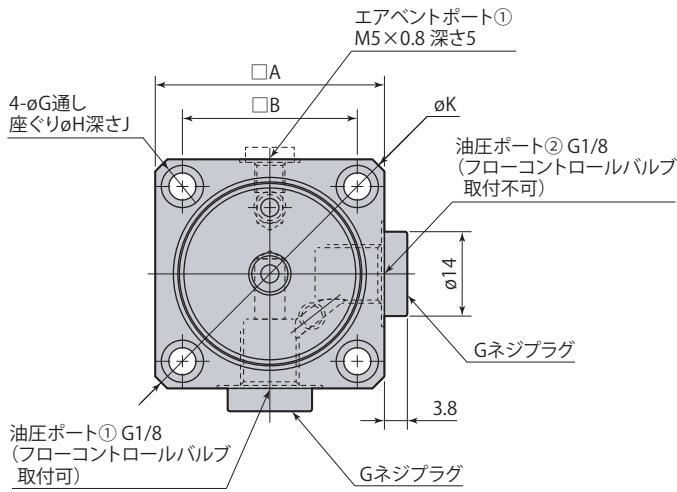
型式	CSP00-D	CSP-D		CSP04-D	CSP06-D
Max. A	27	12	32	26	37
Max. B	-	-	25	-	27
Max. C	-	-	18	-	17
ワークサポート 型式	CSN00 CSY00 CSK00	CSN01 CSY01 CSK01	CSN03 CSY03 CSK03	CSN04 CSY04 CSK04	CSN06 CSY06 CSK06

mm

● ロックナットは付属しません。

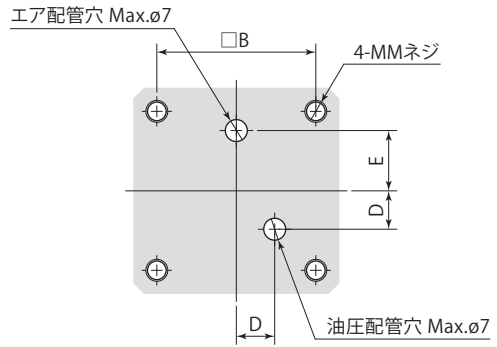
● 本図以外の寸法は、→350ページ (CSN)・352ページ (CSY)・358ページ (CSK)・362・365ページを参照してください。

外形寸法図

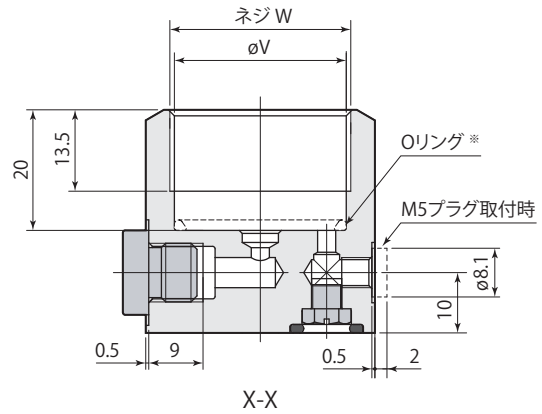


- Oリングの材質はフッ素ゴム (硬度Hs90) です。
- 取付ボルトは付属しません。
- エアレントから切削油やキリコなどが入る場合は配管してください。
- 取付時に使用するポートのプラグを外して使用してください。
- ガasket配管時は底面エアレントポート②のM5プラグを外して、側面エアレントポート①へ取付けてください。
- 油圧ポート②はフローコントロールバルブを使用できません。

取付穴加工図



ガスケット配管で使用する場合、
取付面は最大高さ粗さRz6.3以下に仕上げてください。



※:ワークサポート本体に同梱しているOリングは、
配管ブロック使用時にも取付けてください。

型 式	mm			
	CSP00-D	CSP-D	CSP04-D	CSP06-D
A	36	38	45	55
B	27	29	34	44
φC	29	32	38	50
D	7	7	9	10
E	9	11	13	16
F	18	19	22.5	27.5
φG	4.5	4.5	5.5	5.5
φH	8	8	9	9
J	9	9	12	12
φK	48	50	60	75
MM	M4×0.7	M4×0.7	M5×0.8	M5×0.8
φV	24.5	28.5	34.5	43.5
W	M26×1.5	M30×1.5	M36×1.5	M45×1.5
質 量	0.26 kg	0.28 kg	0.38 kg	0.58 kg
本体推奨 締付トルク	35~45 N・m	40~50 N・m	45~55 N・m	55~65 N・m

フランジ

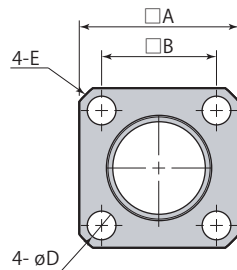


サイズ

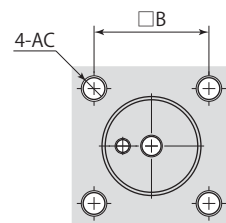
- CSP
- 026 : CS □ 00
 - 030 : CS □ 01・03
 - 036 : CS □ 04
 - 045 : CS □ 06
- F : フランジ

ボルトで取付をする場合は、フランジを使用してください。

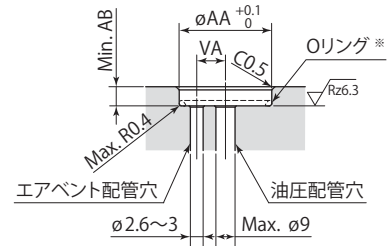
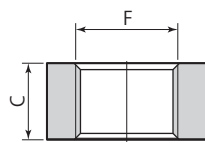
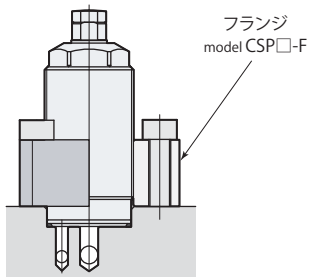
外形寸法図



取付穴加工図



ワークサポート
model CSN・CSY・CSK
取付時



※:ワークサポート本体に同梱しているOリングは、フランジ使用時にも取付けてください。

● 取付ボルトは付属しません。

● 本図以外の寸法は、→350ページ(CSN)・352ページ(CSY)・358ページ(CSK)を参照してください。

- ①フランジを取付面に取付け。
- ②ワークサポートを締付け。

mm

型 式	CSP026-F	CSP030-F	CSP036-F	CSP045-F
A	35	40	50	55
B	26	31	40	42
C	17	16	16	18
øD	5.5	5.5	6.8	9
E	C3	C3	C3	C4
F	M26×1.5	M30×1.5	M36×1.5	M45×1.5
øAA	24.5	28.5	34.5	43.5
AB	3	3	3	3
AC	M5	M5	M6	M8
VA	9	11	13	16
質量	0.09 kg	0.11 kg	0.18 kg	0.18 kg