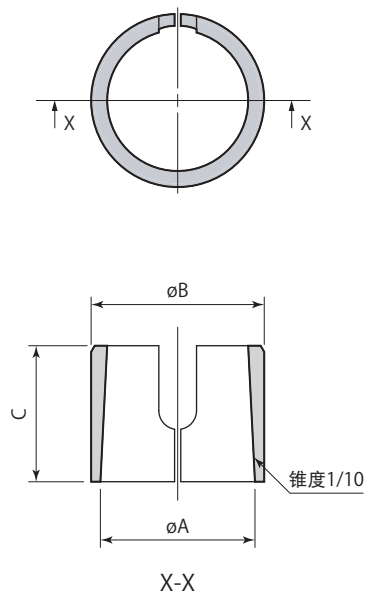
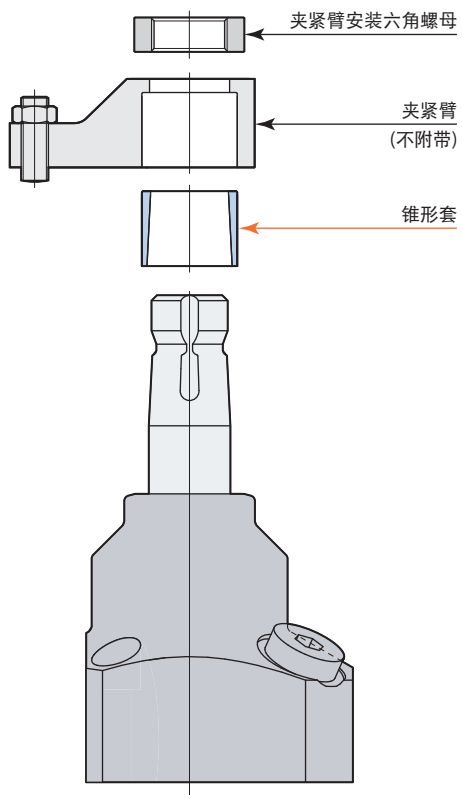


锥形套



大小  
 02  
 CTH 03 — MS : 锥形套  
 05



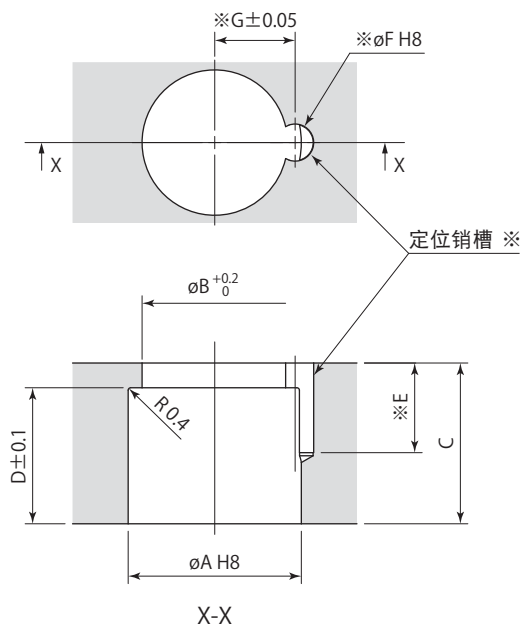
锥形套	CTH02-MS	CTH03-MS	CTH05-MS
适用旋转式夹紧器	CTJ02	CTJ03	CTJ05
$\phi A$	12	15	22
$\phi B$	14	17	25
C	10	14	19

mm

## 夹紧臂安装孔加工图

(使用锥形套时)

不附带夹紧臂。使用以下尺寸制作。



※:不使用定位销时, 定位销槽 (E、 $\phi F$ 、G) 就无须加工。  
(定位销能确切简单地定位夹紧臂安装方向。)

mm

锥形套	CTH02-MS	CTH03-MS	CTH05-MS
适用旋转式夹紧器	CTJ02	CTJ03	CTJ05
$\phi A$	14 $^{+0.027}_0$	17 $^{+0.027}_0$	25 $^{+0.033}_0$
$\phi B$	11.5	15	21
C	13	17	23
D	10	14	19
E	8.5	10.5	12.5
$\phi F$ (销槽径)	3 $^{+0.014}_0$	4 $^{+0.018}_0$	5 $^{+0.018}_0$
G	6.5	8	11.5