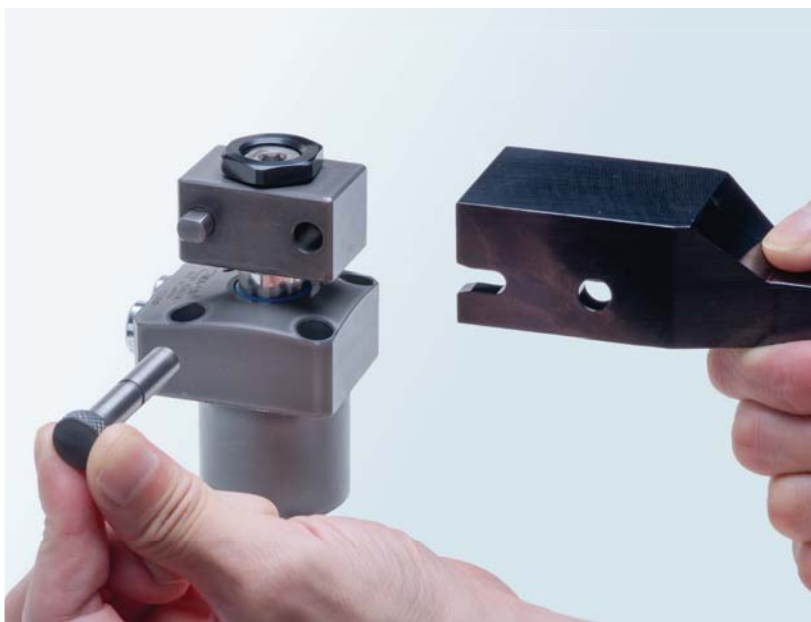


### 快速更换夹紧臂



- 能很快进行旋转式夹紧器的夹紧臂更换。

### 无需工具



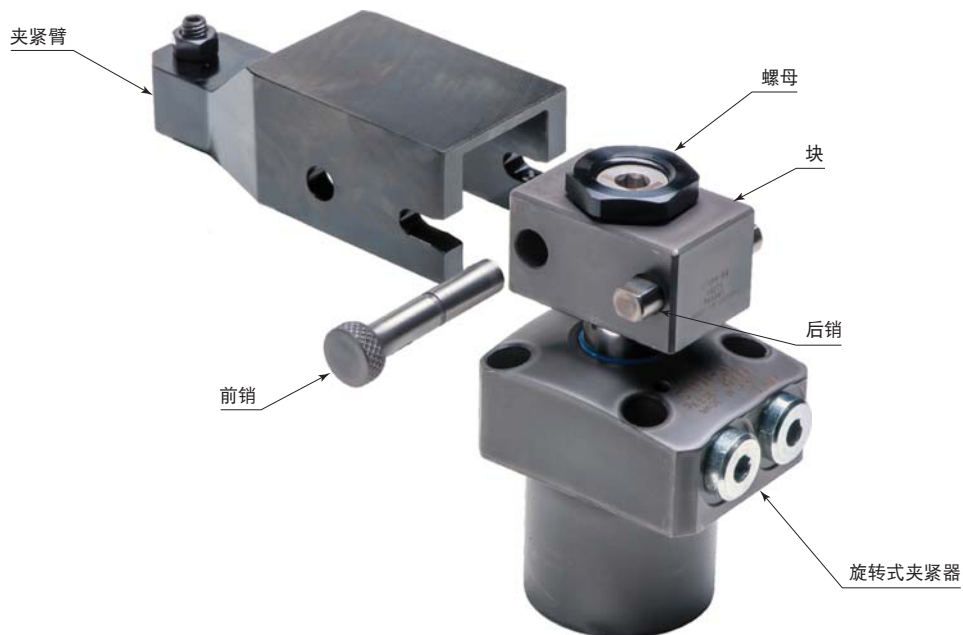
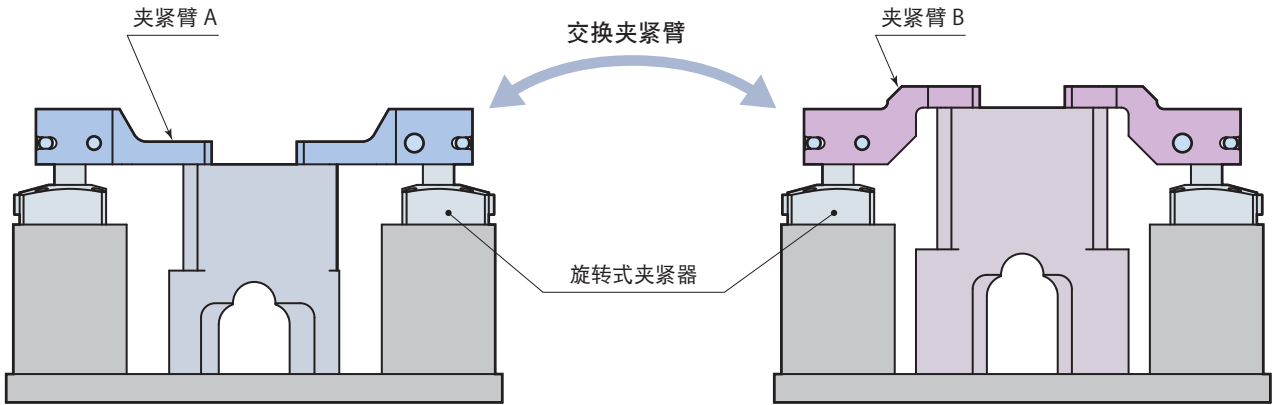
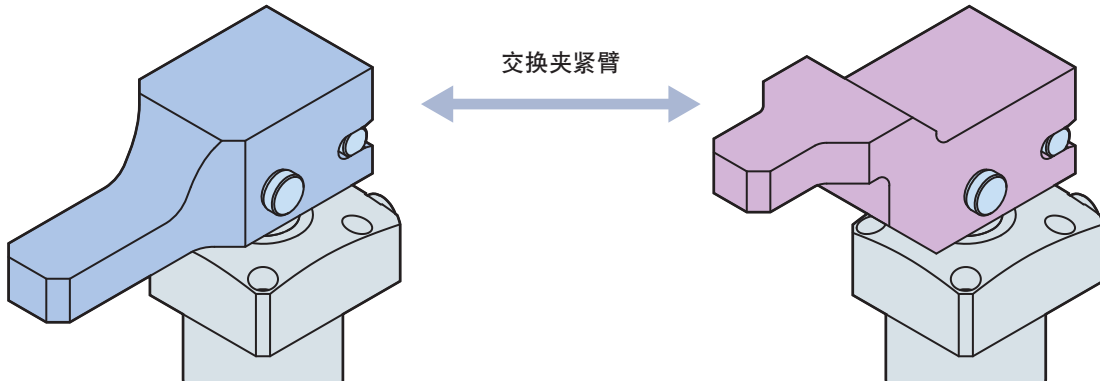
- 设置夹紧臂插入销即可，无需一切内六角和外六角等的工具。

大幅减少夹具成本

● 因为使用同一夹紧器可以加工多种工件，所以能大幅减少夹具成本。

提高生产率

● 能减少夹具更换需要的时间，缩短准备时间，所以能提高生产率。



快速更换夹紧臂

大小

04

05

CTH

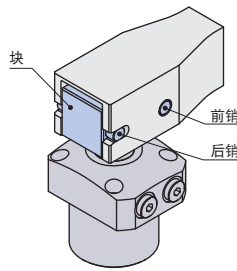
06

— BQ : 快速更换夹紧臂

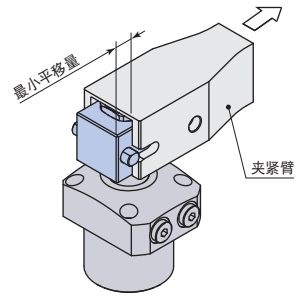
10

16

为订货生产品。



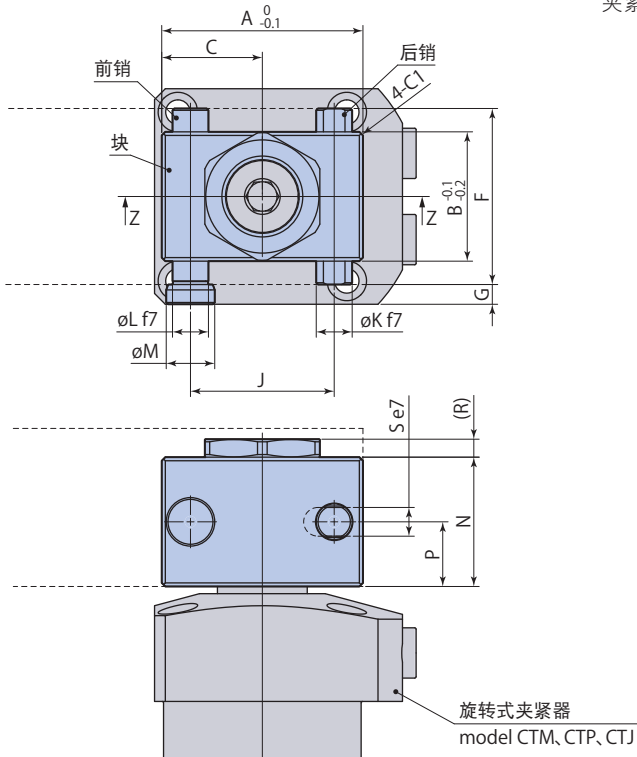
夹紧臂安装时



夹紧臂拆卸时

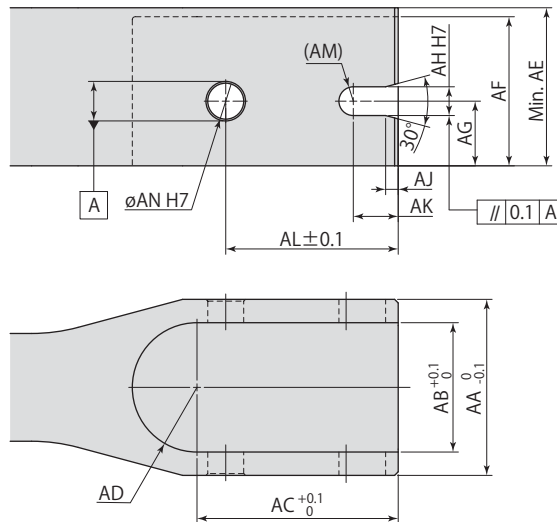
夹紧臂拆卸时，取下前销，让夹紧臂向前方平移。

外形尺寸图



夹紧臂加工图

材质 (推荐): S45C (HB201~269)



快速更换夹紧臂	CTH04-BQ	CTH05-BQ	CTH06-BQ	CTH10-BQ	CTH16-BQ
适用旋转式夹紧器	CTM04 CTP04	CTM05 CTP05 CTJ05	CTM06 CTP06	CTM10	CTM16
A	42	48	56	67	80
B	27	33.5	36	45.5	50.5
C	21	24	28	33.5	40
F	40	45	49	59	72
G	5.5	5.5	5.5	5.5	9
J	29	34	40	50	56
∅K	8 <sup>-0.013</sup> <sub>-0.028</sub>	10 <sup>-0.013</sup> <sub>-0.028</sub>	10 <sup>-0.013</sup> <sub>-0.028</sub>	10 <sup>-0.013</sup> <sub>-0.028</sub>	16 <sup>-0.016</sup> <sub>-0.034</sub>
∅L	8 <sup>-0.013</sup> <sub>-0.028</sub>	10 <sup>-0.013</sup> <sub>-0.028</sub>	10 <sup>-0.013</sup> <sub>-0.028</sub>	10 <sup>-0.013</sup> <sub>-0.028</sub>	16 <sup>-0.016</sup> <sub>-0.034</sub>
∅M	11.5	13.5	13.5	13.5	21
N	23	30	36	36	50
P	11.5	15	18	18	25
R	5	5	5	5	7
S (对边宽)	6 <sup>-0.020</sup> <sub>-0.032</sub>	8 <sup>-0.025</sup> <sub>-0.040</sub>	8 <sup>-0.025</sup> <sub>-0.040</sub>	8 <sup>-0.025</sup> <sub>-0.040</sub>	14 <sup>-0.032</sup> <sub>-0.050</sub>
最小平移量	10.5	12	13	13.5	20

- 本图以外的夹紧器部分的规格以及尺寸请参照CTM型 (→12~67页)、CTP型 (→76~81页)、CTJ型 (→91~95页)。
- 油压与夹紧臂长度的关系请参照性能表→14、15页 (CTM型)、78页 (CTP型)、92页 (CTJ型)。
- 附带螺母、块、前销、后销 (内六角堵头)。
- 夹紧臂请客户自行订购。

快速更换夹紧臂	CTH04-BQ	CTH05-BQ	CTH06-BQ	CTH10-BQ	CTH16-BQ
适用旋转式夹紧器	CTM04 CTP04	CTM05 CTP05 CTJ05	CTM06 CTP06	CTM10	CTM16
AA	40	45	49	59	72
AB	27	33.5	36	45.5	50.5
AC	42	48	56	67	80
AD	R13.5	R16.75	R18	R22.75	R25.25
AE	32	39	44	44	62
AF	29	36	41.5	41.5	58
AG	11.5	15	18	18	25
AH	6 <sup>+0.012</sup> <sub>0</sub>	8 <sup>+0.015</sup> <sub>0</sub>	8 <sup>+0.015</sup> <sub>0</sub>	8 <sup>+0.015</sup> <sub>0</sub>	14 <sup>+0.018</sup> <sub>0</sub>
AJ	2.5	3	3.5	4	6
AK	9.5	10.5	11.5	12	16.5
AL	35.5	41	48	58.5	68
AM	R3	R4	R4	R4	R7
∅AN	8 <sup>+0.015</sup> <sub>0</sub>	10 <sup>+0.015</sup> <sub>0</sub>	10 <sup>+0.015</sup> <sub>0</sub>	10 <sup>+0.015</sup> <sub>0</sub>	16 <sup>+0.018</sup> <sub>0</sub>