

クイックアームチェンジ

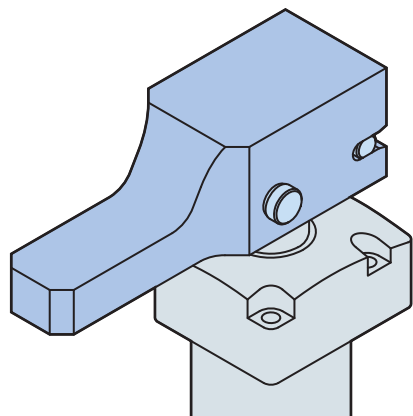
- スイングクランプのアーム交換が素早く行なえます。

ツールレス

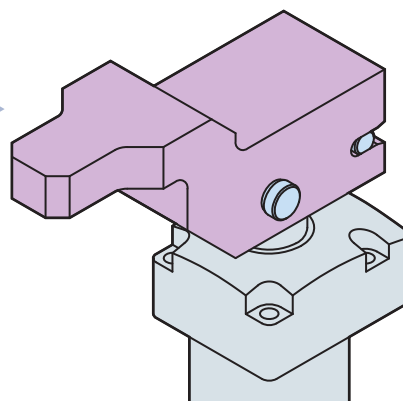
- クランプアームをセットし、ピンを差すだけ。  
レンチ・スパナなどの工具は一切不要です。

ジグコスト減

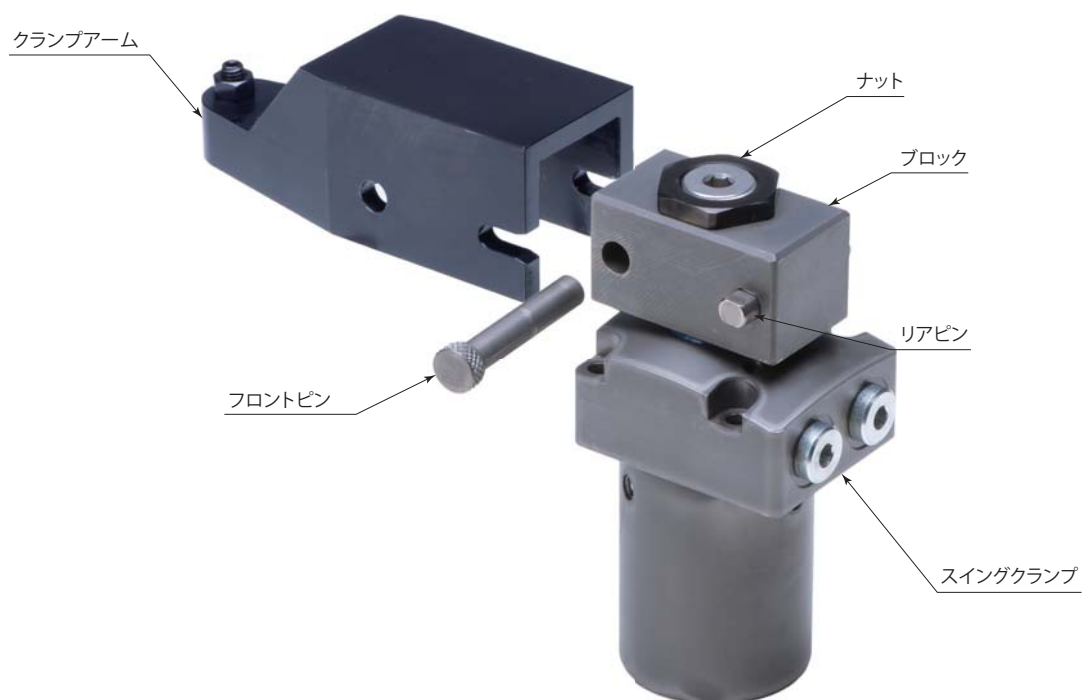
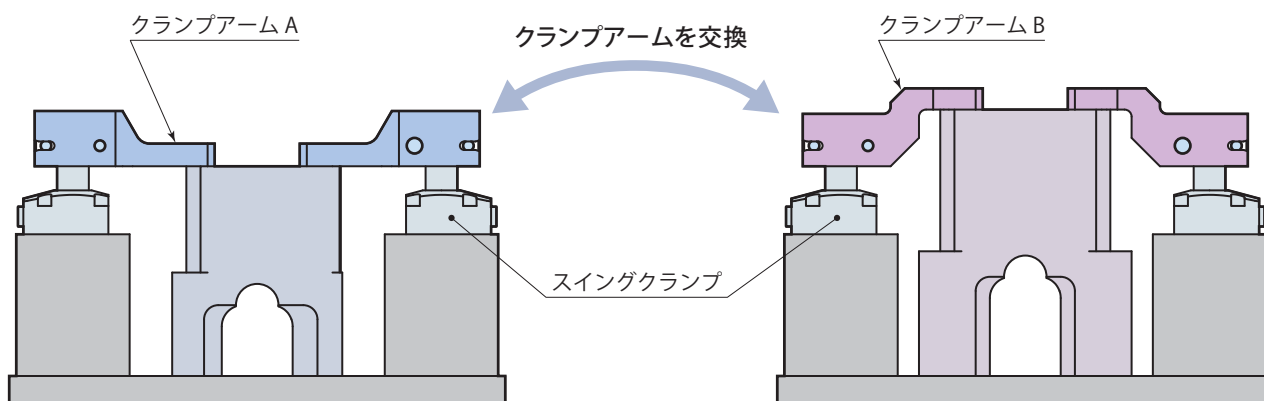
- 同一クランプで多種ワークを加工できるため、ジグコストが大幅に削減できます。



クランプアームを交換

生産性アップ

- ジグ交換に要する時間を削減し、段取り時間を短縮できるため、生産性がアップします。



クイックアームチェンジ

サイズ

02

04

CTH

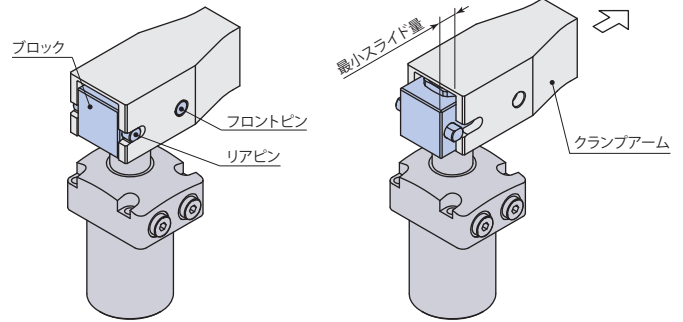
06

- CQ : クイックアームチェンジ

10

16

は受注生産品です。

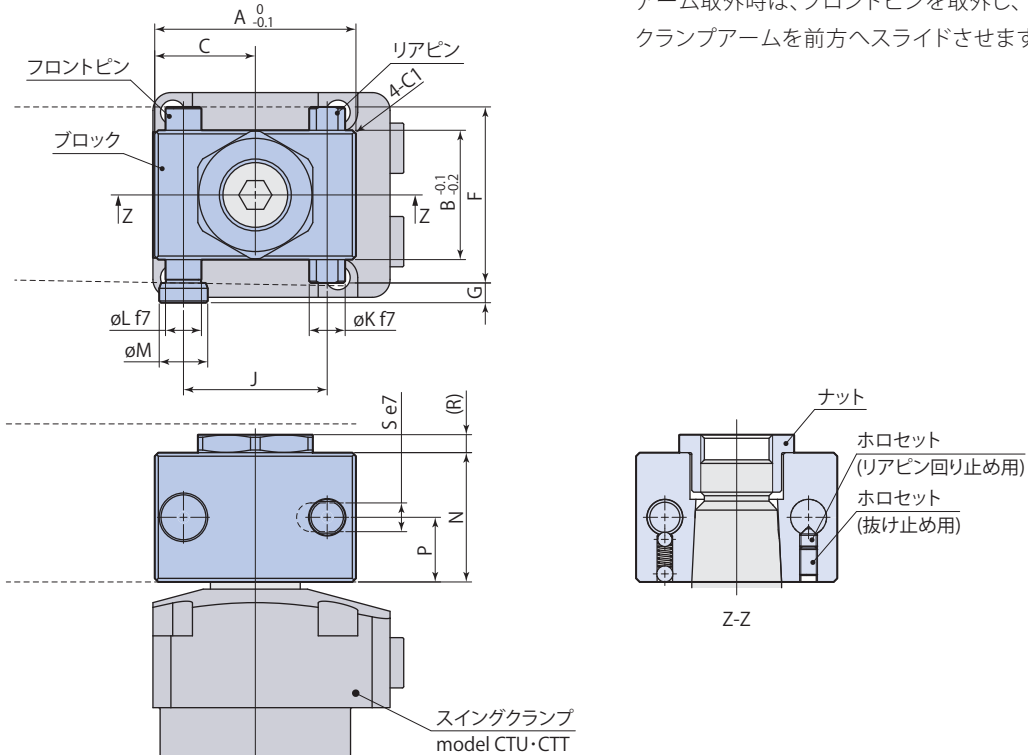


クランプアーム取付時

クランプアーム取外時

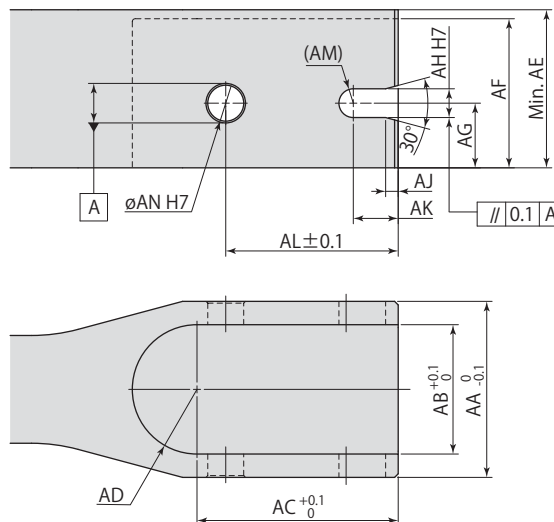
アーム取外時は、フロントピンを取外し、クランプアームを前方へスライドさせます。

外形寸法図



クランプアーム加工図

材質 (推奨) : S45C (HB201~269)



mm

クイックアームチェンジ	CTH02-CQ	CTH04-CQ	CTH06-CQ	CTH10-CQ	CTH16-CQ
適用スイングクランプ	CTU02 CTT02	CTU04 CTT04	CTU06 CTT06	CTU10 CTT10	CTU16 CTT16
A	45	54	57	66	76
B	25	30.5	33.5	40.5	51.5
C	22.5	27	28.5	33	38
F	35	42	46	55.5	70
G	5.5	5.5	5.5	7.5	9
J	32	38	38	46	56
φK	6 <sup>-0.011</sup> <sub>-0.022</sub>	8 <sup>-0.013</sup> <sub>-0.028</sub>	10 <sup>-0.013</sup> <sub>-0.028</sub>	12 <sup>-0.016</sup> <sub>-0.034</sub>	14 <sup>-0.016</sup> <sub>-0.034</sub>
φL	6 <sup>-0.011</sup> <sub>-0.022</sub>	8 <sup>-0.013</sup> <sub>-0.028</sub>	10 <sup>-0.013</sup> <sub>-0.028</sub>	12 <sup>-0.016</sup> <sub>-0.034</sub>	14 <sup>-0.016</sup> <sub>-0.034</sub>
φM	9.5	11.5	13.5	16	18
N	22	29	32	36	40
P	11	14.5	16	18	20
R	6	5	5	7	7
S (二面幅)	5 <sup>-0.020</sup> <sub>-0.032</sub>	6 <sup>-0.020</sup> <sub>-0.032</sub>	8 <sup>-0.025</sup> <sub>-0.040</sub>	10 <sup>-0.025</sup> <sub>-0.040</sub>	12 <sup>-0.032</sup> <sub>-0.050</sub>
最小スライド量	9.5	12	14.5	16	17

- 本図以外のクランプ部の仕様および寸法は、model CTU (→95~111ページ)、model CTT (→117~125ページ)を参照してください。
- 油圧力とクランプアーム長さの関係は、能力表→96ページ(model CTU)、118ページ(model CTT)を参照してください。
- ナット、ブロック、フロントピン、リアピン(ホロセット)は付属します。
- クランプアームはお客様に手配願います。

mm

クイックアームチェンジ	CTH02-CQ	CTH04-CQ	CTH06-CQ	CTH10-CQ	CTH16-CQ
適用スイングクランプ	CTU02 CTT02	CTU04 CTT04	CTU06 CTT06	CTU10 CTT10	CTU16 CTT16
AA	35	42	46	55.5	70
AB	25	30.5	33.5	40.5	51.5
AC	45	54	57	66	76
AD	R12.5	R15.25	R16.75	R20.25	R25.75
AE	33	39	42	48	52
AF	29	35	38	44	48
AG	11	14.5	16	18	20
AH	5 <sup>+0.012</sup> <sub>0</sub>	6 <sup>+0.012</sup> <sub>0</sub>	8 <sup>+0.015</sup> <sub>0</sub>	10 <sup>+0.015</sup> <sub>0</sub>	12 <sup>+0.018</sup> <sub>0</sub>
AJ	2.5	3	3.5	5	5
AK	8.5	11	13	14	14
AL	38.5	46	47.5	56	66
AM	R2.5	R3	R4	R5	R6
φAN	6 <sup>+0.012</sup> <sub>0</sub>	8 <sup>+0.015</sup> <sub>0</sub>	10 <sup>+0.015</sup> <sub>0</sub>	12 <sup>+0.018</sup> <sub>0</sub>	14 <sup>+0.018</sup> <sub>0</sub>