

クイックアームチェンジ

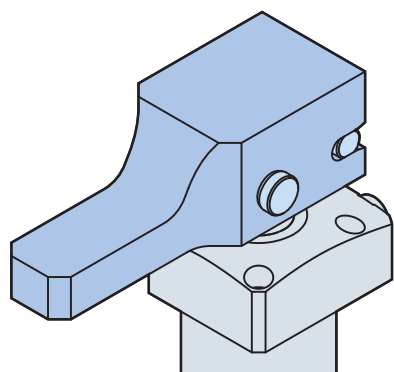
- スイングクランプのアーム交換が素早く行なえます。

ツールレス

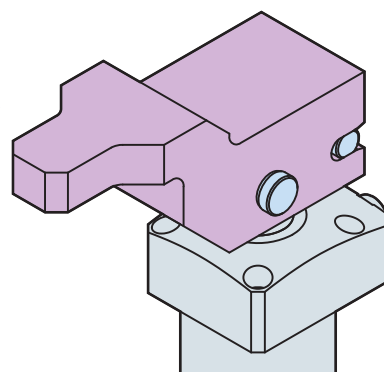
- クランプアームをセットし、ピンを差すだけ。
レンチ・スパナなどの工具は一切不要です。

ジグコスト減

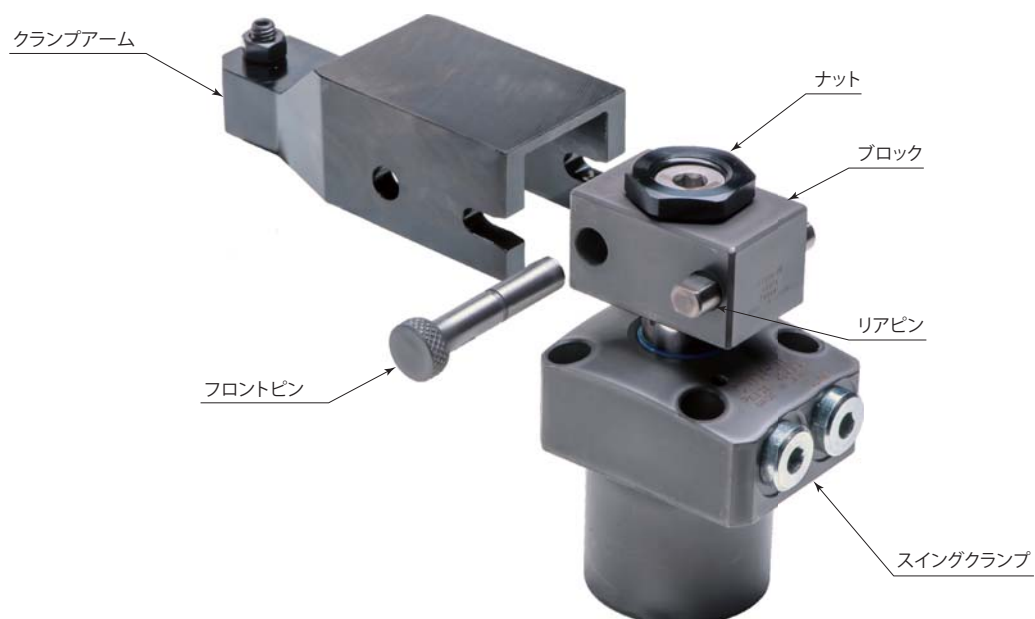
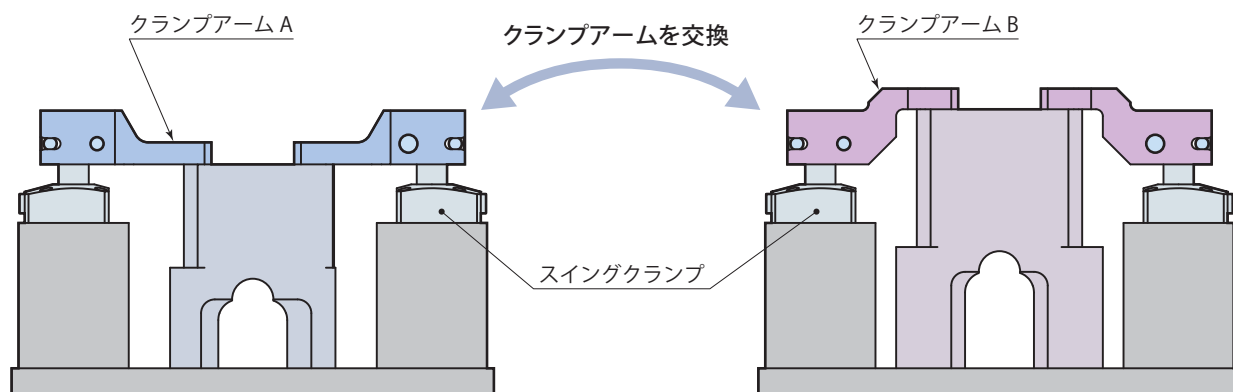
- 同一クランプで多種ワークを加工できるため、ジグコストが大幅に削減できます。



クランプアームを交換

生産性アップ

- ジグ交換に要する時間を削減し、段取り時間を短縮できるため、生産性がアップします。



クイックアームチェンジ

サイズ

04

05

CTH

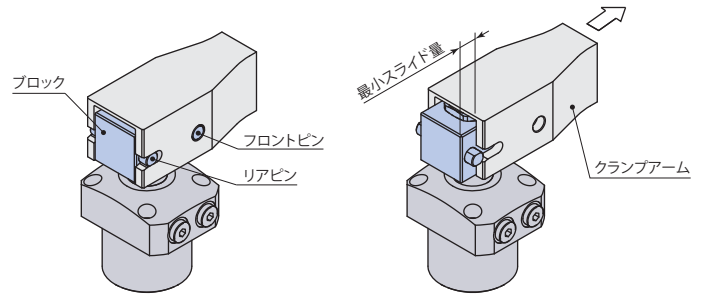
06

— **BQ** : クイックアームチェンジ

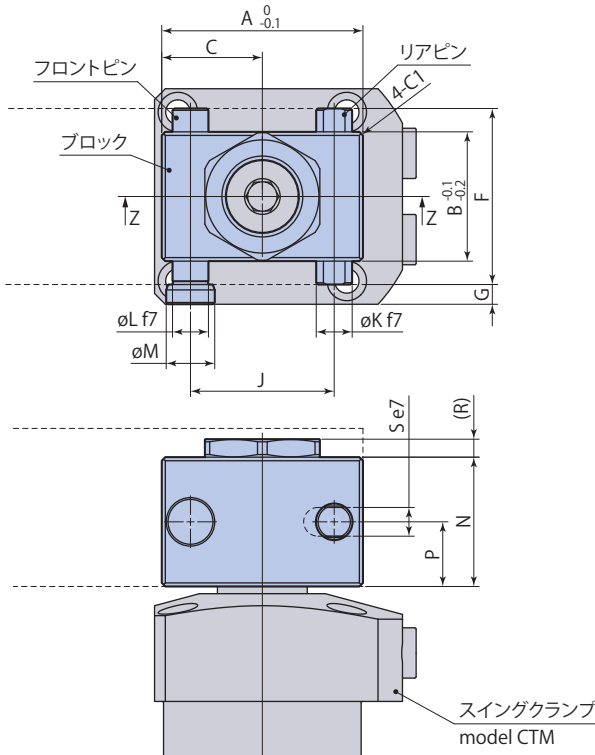
10

16

■ は受注生産品です。



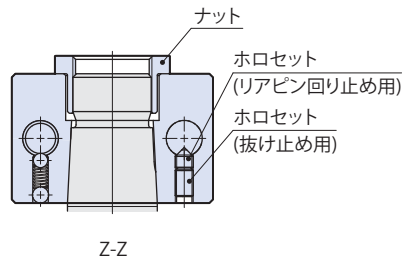
外形寸法図



クランプアーム取付時

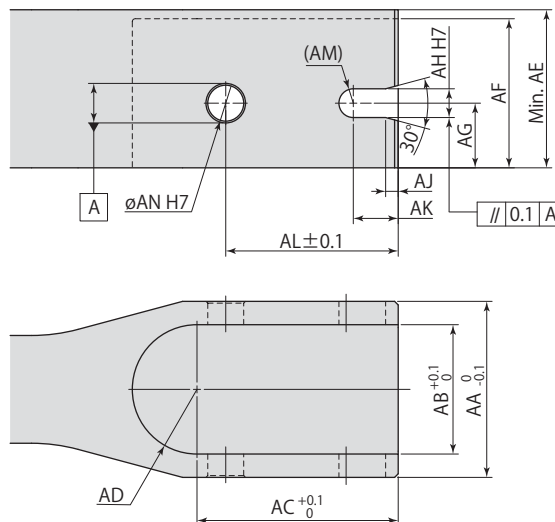
クランプアーム取外時

アーム取外時は、フロントピンを取外し、クランプアームを前方へスライドさせます。



クランプアーム加工図

材質 (推奨) : S45C (HB201~269)



mm

クイックアームチェンジ	CTH04-BQ	CTH05-BQ	CTH06-BQ	CTH10-BQ	CTH16-BQ
適用スイングクランプ	CTM04	CTM05	CTM06	CTM10	CTM16
A	42	48	56	67	80
B	27	33.5	36	45.5	50.5
C	21	24	28	33.5	40
F	40	45	49	59	72
G	5.5	5.5	5.5	5.5	9
J	29	34	40	50	56
φK	8 ^{-0.013} _{-0.028}	10 ^{-0.013} _{-0.028}	10 ^{-0.013} _{-0.028}	10 ^{-0.013} _{-0.028}	16 ^{-0.016} _{-0.034}
φL	8 ^{-0.013} _{-0.028}	10 ^{-0.013} _{-0.028}	10 ^{-0.013} _{-0.028}	10 ^{-0.013} _{-0.028}	16 ^{-0.016} _{-0.034}
φM	11.5	13.5	13.5	13.5	21
N	23	30	36	36	50
P	11.5	15	18	18	25
R	5	5	5	5	7
S (二面幅)	6 ^{-0.020} _{-0.032}	8 ^{-0.025} _{-0.040}	8 ^{-0.025} _{-0.040}	8 ^{-0.025} _{-0.040}	14 ^{-0.032} _{-0.050}
最小スライド量	10.5	12	13	13.5	20

- 本図以外のクランプ部の仕様および寸法は、model CTM (→12~67ページ) を参照してください。
- 油圧力とクランプアーム長さの関係は、能力表 (→14・15ページ) を参照してください。
- ナット、ブロック、フロントピン、リアピン (ホロセット) は付属します。
- クランプアームはお客様にて手配願います。

mm

クイックアームチェンジ	CTH04-BQ	CTH05-BQ	CTH06-BQ	CTH10-BQ	CTH16-BQ
適用スイングクランプ	CTM04	CTM05	CTM06	CTM10	CTM16
AA	40	45	49	59	72
AB	27	33.5	36	45.5	50.5
AC	42	48	56	67	80
AD	R13.5	R16.75	R18	R22.75	R25.25
AE	32	39	44	44	62
AF	29	36	41.5	41.5	58
AG	11.5	15	18	18	25
AH	6 ^{+0.012} ₀	8 ^{+0.015} ₀	8 ^{+0.015} ₀	8 ^{+0.015} ₀	14 ^{+0.018} ₀
AJ	2.5	3	3.5	4	6
AK	9.5	10.5	11.5	12	16.5
AL	35.5	41	48	58.5	68
AM	R3	R4	R4	R4	R7
φAN	8 ^{+0.015} ₀	10 ^{+0.015} ₀	10 ^{+0.015} ₀	10 ^{+0.015} ₀	16 ^{+0.018} ₀