

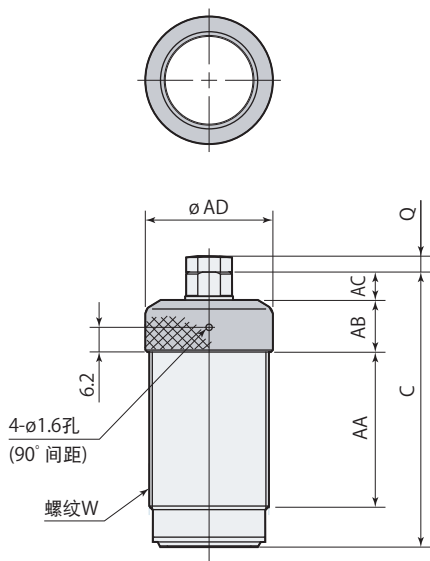
规格

大小

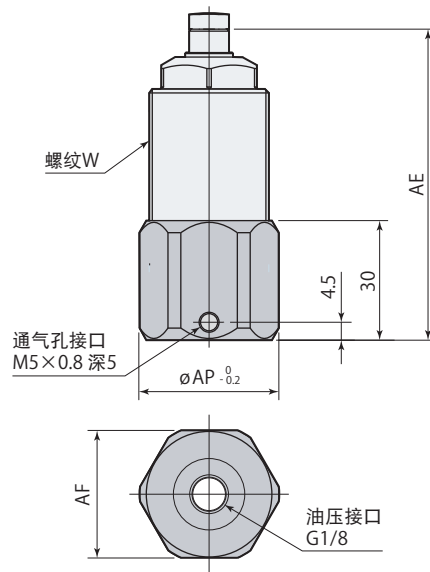
- CSP
- 00** : CS□00
 - 无记号 : CS□01、03
 - 02** : CS□04
 - 06** : CS□06
-
- A** : 防切屑罩盖[※]
 - C** : 配管套

※:请作为工件支撑器本体上部(六角部)的防切屑积留罩盖使用。

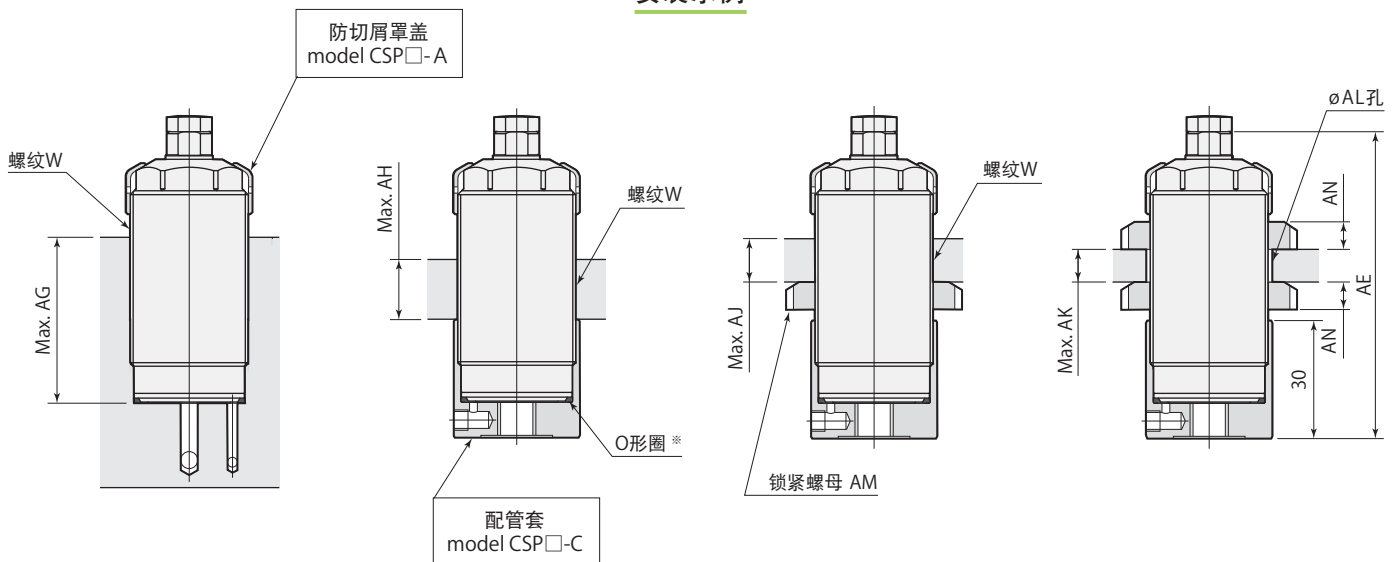
防切屑罩盖



配管套



安装示例



※:与工件支撑器本体一起包装的O形圈, 请在使用配管套时安装。

mm

| 防切屑罩盖 | CSP00-A | CSP-A | | CSP02-A | CSP06-A |
|-------|---------|---------|---------|---------|---------|
| 工件支撑器 | CS□00-□ | CS□01-□ | CS□03-□ | CS□04-□ | CS□06-□ |
| C | 63 | 48 | 69 | 65 | 78 |
| Q | 3 | 4 | 4 | 4 | 4 |
| W | M26×1.5 | M30×1.5 | M30×1.5 | M36×1.5 | M45×1.5 |
| AA | 33.7 | 16.7 | 37.7 | 31.7 | 42.4 |
| AB | 13 | 13 | 13 | 15 | 16 |
| AC | 7 | 8 | 8 | 8 | 9.3 |
| ∅AD | 28 | 32 | 32 | 38 | 47 |

● 对于工件支撑器model CSK使用时，C尺寸里要加上行程。

mm

| 配管套 | CSP00-C | CSP-C | | CSP02-C | CSP06-C |
|----------|---------|---------|---------|---------|---------|
| 工件支撑器 | CS□00-□ | CS□01-□ | CS□03-□ | CS□04-□ | CS□06-□ |
| W | M26×1.5 | M30×1.5 | M30×1.5 | M36×1.5 | M45×1.5 |
| AE | 72 | 57 | 78 | 74 | 87 |
| AF (对边宽) | 29 | 32 | 32 | 41 | 50 |
| ∅AP | 32 | 35 | 35 | 45 | 54 |

● 对于工件支撑器model CSK使用时，AE尺寸里要加上行程。

mm

| 防切屑罩盖 | CSP00-A | CSP-A | | CSP02-A | CSP06-A |
|-------|---------|---------|---------|---------|---------|
| 配管套 | CSP00-C | CSP-C | | CSP02-C | CSP06-C |
| 工件支撑器 | CS□00-□ | CS□01-□ | CS□03-□ | CS□04-□ | CS□06-□ |
| W | M26×1.5 | M30×1.5 | M30×1.5 | M36×1.5 | M45×1.5 |
| AE | 72 | 57 | 78 | 74 | 87 |
| AG | 48 | 32 | 53 | 47 | 58 |
| AH | 26 | 11 | 31 | 25 | 36 |
| AJ | - | - | 24 | - | 26 |
| AK | - | - | 17 | - | 16 |
| ∅AL | - | - | 30.5 | - | 45.5 |
| AM | - | - | AN06 | - | AN09 |
| AN | - | - | 7 | - | 10 |

● 对于工件支撑器model CSK使用时，AE尺寸里要加上行程。

● 使用切屑罩盖时AG、AH、AJ、AK尺寸减小6 mm。

● 不附带锁紧螺母AM。

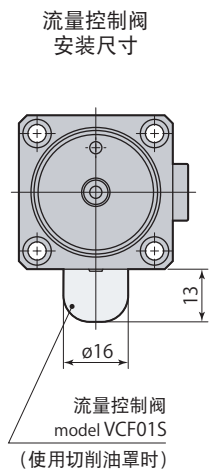
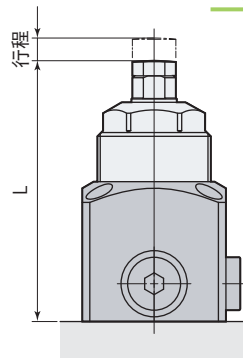


使用选购件CSP-D型配管块与VCF01S型流量控制阀，可单独调整CSN、CSY型工件支撑器的支撑柱塞杆上升动作时间。

配管块

- 大小
- 00** : CSP00
 - 无记号 : CSP01、03
 - 04** : CSP04
 - 06** : CSP06
- CSP — **D** : 配管块

工件支撑器安装尺寸



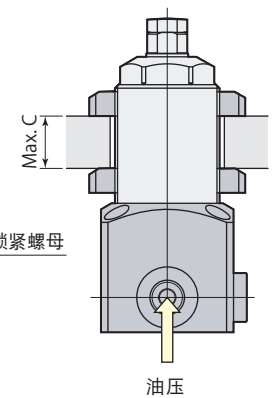
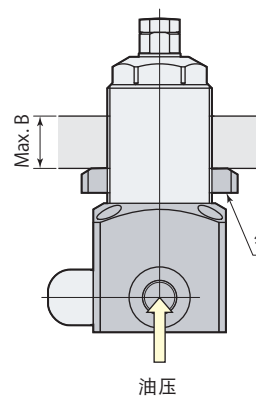
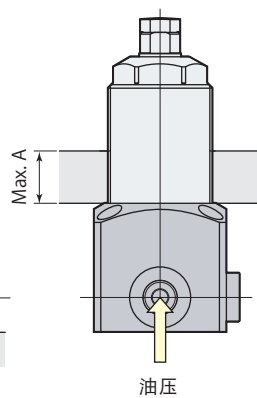
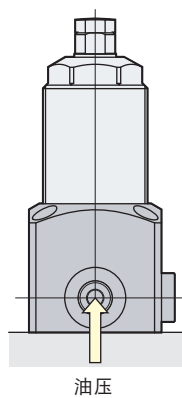
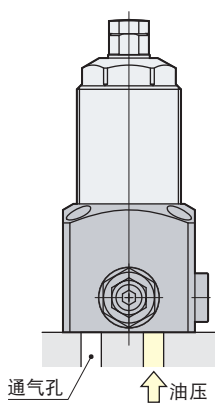
详情→请参照340页。

| 型号 | CSP00-D | CSP-D | | CSP04-D | CSP06-D |
|---------|-------------------------|----------------|-------------------------|-------------------------|-------------------------|
| L * | 83 | 69 | 90 | 86 | 99 |
| 行程 | 6.5 | 6 | 8 | 8 | 10 |
| 工件支撑器型号 | CSN00 CSY00 CSK00 | CSN01 CSK01 | CSN03 CSY03 CSK03 | CSN04 CSY04 CSK04 | CSN06 CSY06 CSK06 |

mm

※:CSK型时, 为+行程尺寸。

座垫式配管安装示例

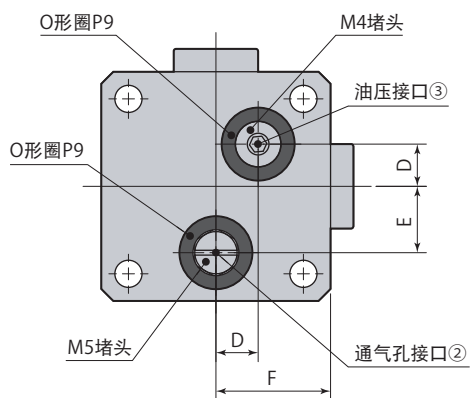
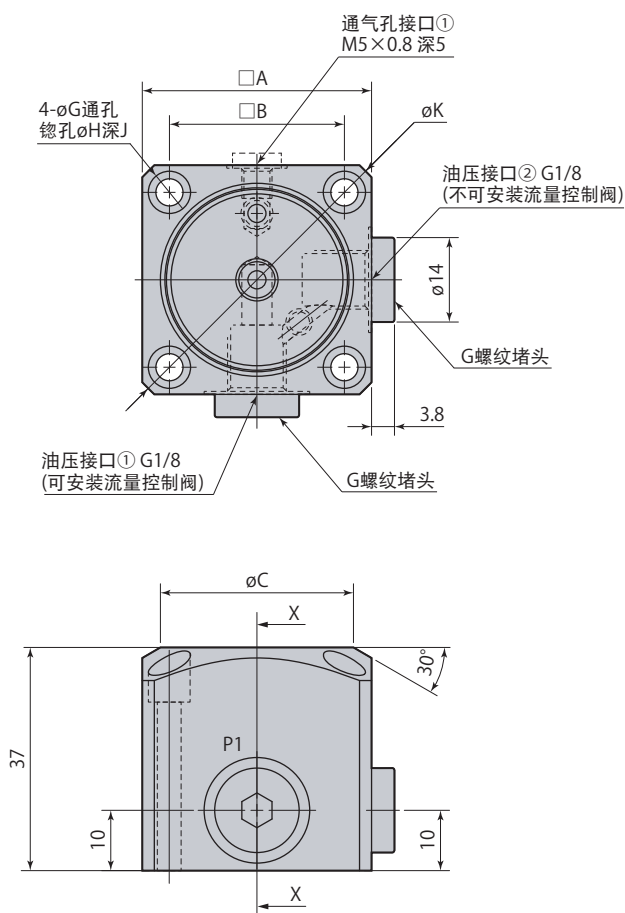


| 型号 | CSP00-D | CSP-D | | CSP04-D | CSP06-D |
|---------|----------------------|----------------|----------------------|----------------------|----------------------|
| Max. A | 27 | 12 | 32 | 26 | 37 |
| Max. B | - | - | 25 | - | 27 |
| Max. C | - | - | 18 | - | 17 |
| 工件支撑器型号 | CSN00 CSY00 CSK00 | CSN01 CSK01 | CSN03 CSY03 CSK03 | CSN04 CSY04 CSK04 | CSN06 CSY06 CSK06 |

mm

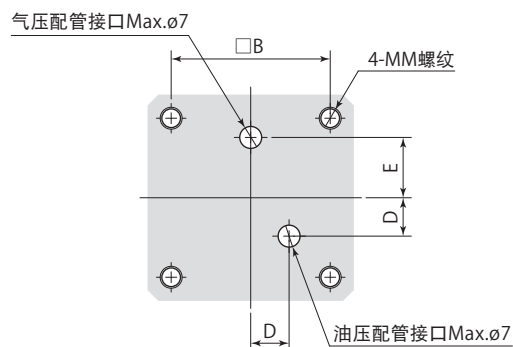
- 不附带锁紧螺母。
- 上图未记载的尺寸→请参照322页 (CSN)、324页 (CSY)、330页 (CSK)、及334、337页。

外形尺寸图

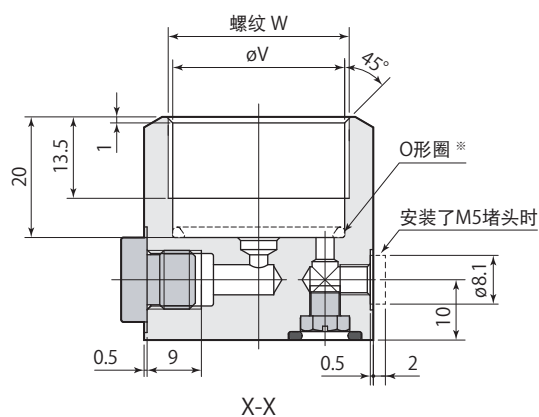


- O形圈的材质为氟橡胶 (硬度Hs90)。
- 不附带安装螺栓。
- 切削油、切屑等有可能从通气孔进入时，请进行配管。
- 请先拆下安装时使用的接口堵头后使用。
- 使用座垫式配管时，请先拆下底面通气孔接口②的M5堵头，然后安装到侧面通气孔接口①上。
- 油压接口②不可使用流量控制阀。

安装孔加工图



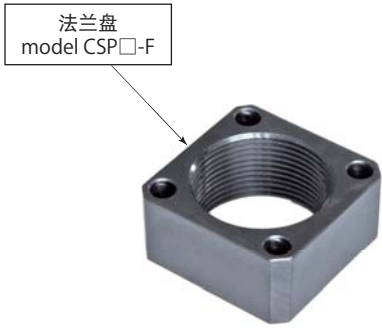
使用座垫式配管时，安装面的最大表面粗糙度应加工在Rz6.3以下。



※：与工件支撑器本体一起包装的O形圈，请在使用配管块时安装。

| 型号 | CSP00-D | CSP-D | CSP04-D | CSP06-D |
|--------------|--------------|--------------|--------------|--------------|
| A | 36 | 38 | 45 | 55 |
| B | 27 | 29 | 34 | 44 |
| øC | 29 | 32 | 38 | 50 |
| D | 7 | 7 | 9 | 10 |
| E | 9 | 11 | 13 | 16 |
| F | 18 | 19 | 22.5 | 27.5 |
| øG | 4.5 | 4.5 | 5.5 | 5.5 |
| øH | 8 | 8 | 9 | 9 |
| J | 9 | 9 | 12 | 12 |
| øK | 48 | 50 | 60 | 75 |
| MM | M4×0.7 | M4×0.7 | M5×0.8 | M5×0.8 |
| øV | 24.5 | 28.5 | 34.5 | 43.5 |
| W | M26×1.5 | M30×1.5 | M36×1.5 | M45×1.5 |
| 质量 | 0.26 kg | 0.28 kg | 0.38 kg | 0.58 kg |
| 本体推荐 紧固扭矩 | 35~45 N·m | 40~50 N·m | 45~55 N·m | 55~65 N·m |

法兰盘

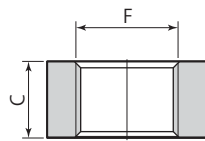
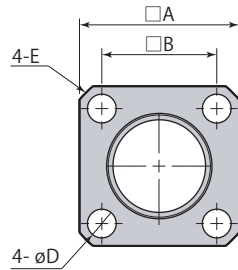


用螺栓安装时，请使用法兰盘。

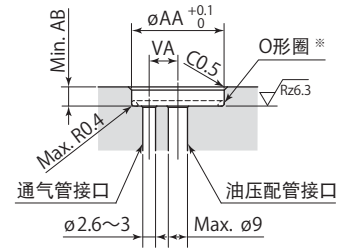
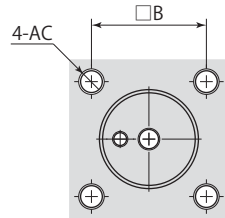
大小

- CSP
- 026 : CS□00
 - 030 : CS□01、03
 - 036 : CS□04
 - 045 : CS□06
- F : 法兰盘

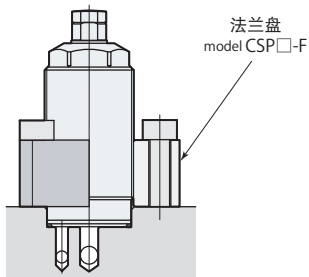
外形尺寸图



安装孔加工图



工件支撑器
model CSN, CSY, CSK
安装时



- ①将法兰盘安装于装配面。
- ②将工件支撑器紧固。

※：与工件支撑器本体一起包装的O形圈，请在使用法兰盘时安装。

● 不附带安装螺栓。

● 上图未记载的尺寸→请参照322页 (CSN)、324页 (CSY)、330页 (CSK)。

mm

| 型号 | CSP026-F | CSP030-F | CSP036-F | CSP045-F |
|-----|----------|----------|----------|----------|
| A | 35 | 40 | 50 | 55 |
| B | 26 | 31 | 40 | 42 |
| C | 17 | 16 | 16 | 18 |
| ∅D | 5.5 | 5.5 | 6.8 | 9 |
| E | C3 | C3 | C3 | C4 |
| F | M26×1.5 | M30×1.5 | M36×1.5 | M45×1.5 |
| ∅AA | 24.5 | 28.5 | 34.5 | 43.5 |
| AB | 3 | 3 | 3 | 3 |
| AC | M5 | M5 | M6 | M8 |
| VA | 9 | 11 | 13 | 16 |
| 质量 | 0.09 kg | 0.11 kg | 0.18 kg | 0.18 kg |