

规格

大小

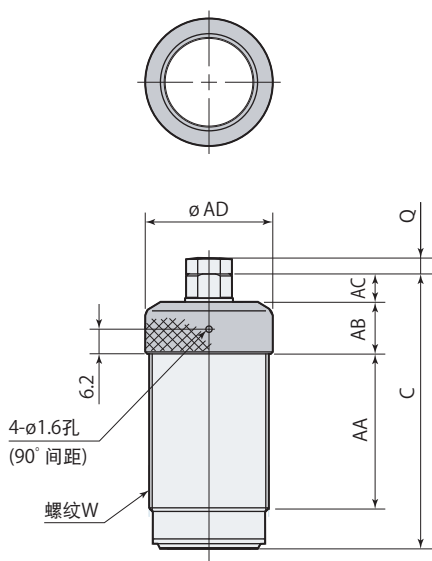
- CSP
- 00** : CS□00
  - 无记号 : CS□01、03
  - 02** : CS□04
  - 06** : CS□06

**A** : 防切屑罩盖 ※

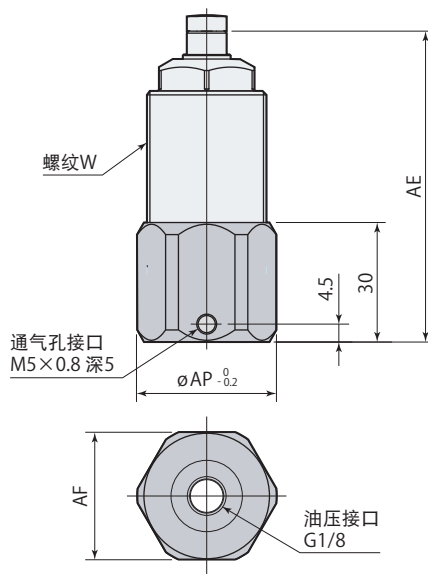
※: 请作为工件支撑器本体上部 (六角部) 的防切屑积留罩盖使用。

**C** : 配管套

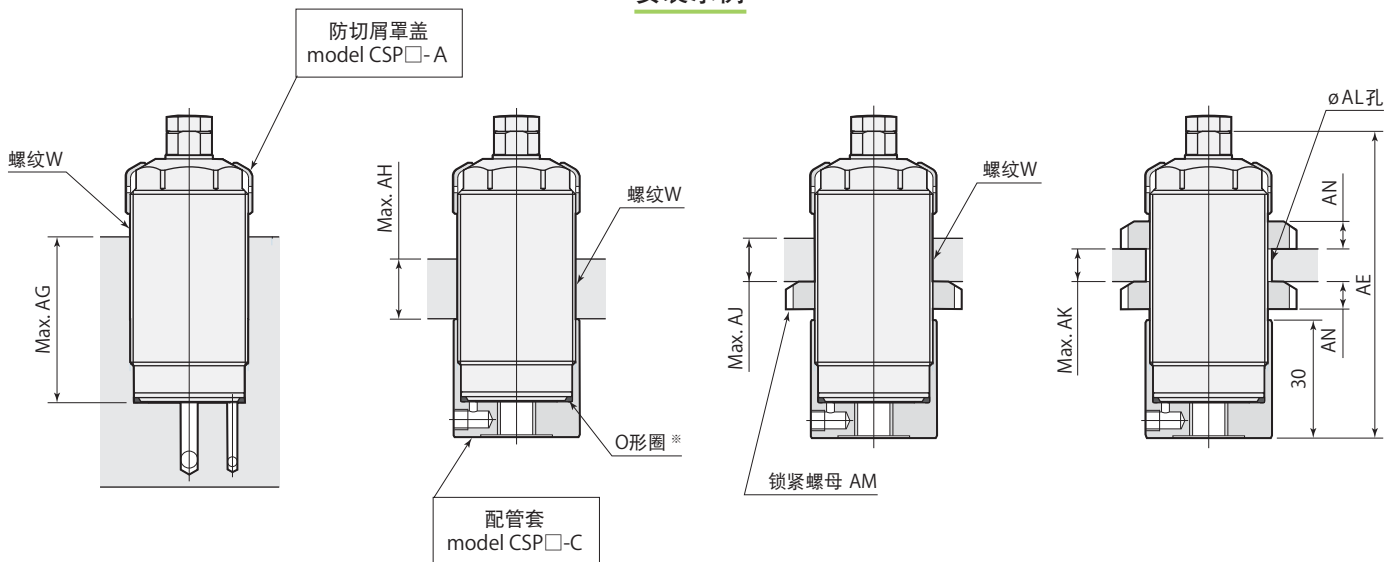
防切屑罩盖



配管套



安装示例



※: 与工件支撑器本体一起包装的O形圈, 请在使用配管套时安装。

mm

防切屑罩盖	CSP00-A	CSP-A		CSP02-A	CSP06-A
工件支撑器	CS□00-□	CS□01-□	CS□03-□	CS□04-□	CS□06-□
C *	63	48	69	65	78
Q	3	4	4	4	4
W	M26×1.5	M30×1.5	M30×1.5	M36×1.5	M45×1.5
AA	33.7	16.7	37.7	31.7	42.4
AB	13	13	13	15	16
AC	7	8	8	8	9.3
∅AD	28	32	32	38	47

※:对于工件支撑器model CSK使用时, C尺寸里要加上行程。

mm

配管套	CSP00-C	CSP-C		CSP02-C	CSP06-C
工件支撑器	CS□00-□	CS□01-□	CS□03-□	CS□04-□	CS□06-□
W	M26×1.5	M30×1.5	M30×1.5	M36×1.5	M45×1.5
AE *	72	57	78	74	87
AF (对边宽)	29	32	32	41	50
∅AP	32	35	35	45	54

※:对于工件支撑器model CSK使用时, AE尺寸里要加上行程。

mm

防切屑罩盖	CSP00-A	CSP-A		CSP02-A	CSP06-A
配管套	CSP00-C	CSP-C		CSP02-C	CSP06-C
工件支撑器	CS□00-□	CS□01-□	CS□03-□	CS□04-□	CS□06-□
W	M26×1.5	M30×1.5	M30×1.5	M36×1.5	M45×1.5
AE *	72	57	78	74	87
AG	48	32	53	47	58
AH	26	11	31	25	36
AJ	-	-	24	-	26
AK	-	-	17	-	16
∅AL	-	-	30.5	-	45.5
AM	-	-	AN06	-	AN09
AN	-	-	7	-	10

※:对于工件支撑器model CSK使用时, AE尺寸里要加上行程。

- 使用切屑罩盖时AG、AH、AJ、AK尺寸减小6 mm。
- 不附带锁紧螺母AM。

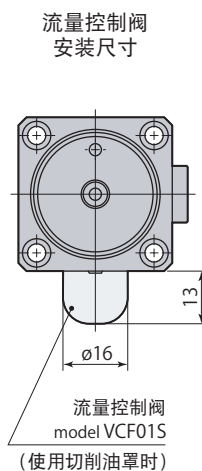
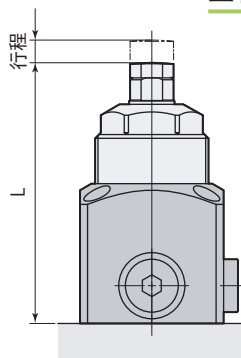


使用选购件CSP-D型配管块与VCF01S型流量控制阀，可单独调整CSY型工件支撑器的支撑柱塞杆上升动作时间。

配管块

大小	00	:CS□00	
无记号		:CS□01、03	- D :配管块
	04	:CS□04	
	06	:CS□06	

工件支撑器安装尺寸

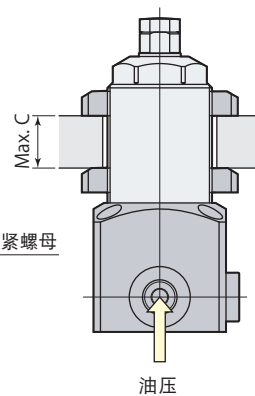
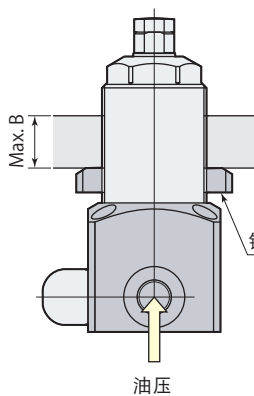
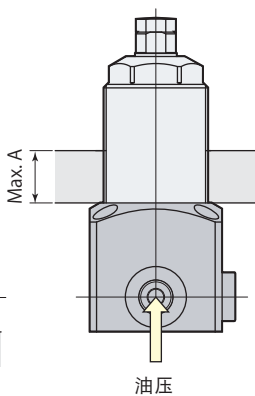
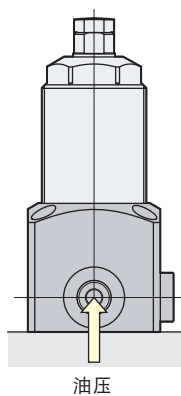
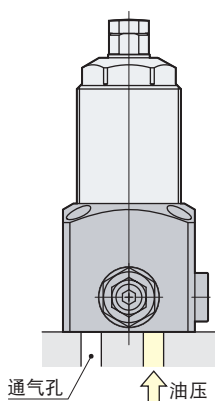


详情→请参照490页。

型号	CSP00-D	CSP-D		CSP04-D	CSP06-D
L *	83	69	90	86	99
行程	6.5	6	8	8	10
工件支撑器型号	CSY00 CSK00	CSY01 CSK01	CSY03 CSK03	CSY04 CSK04	CSY06 CSK06

※:CSK型时, 为+行程尺寸。

座垫式配管安装示例



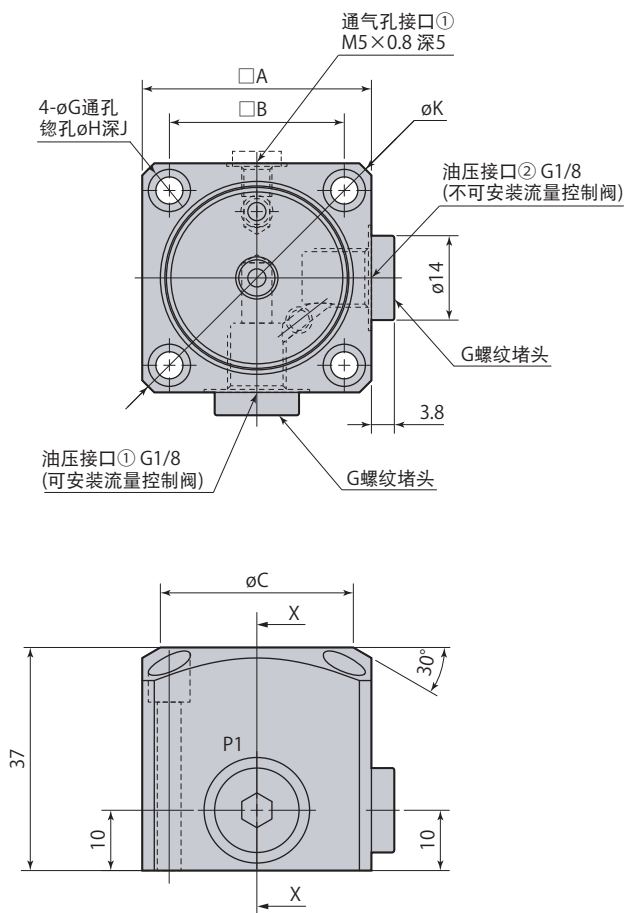
G螺纹配管安装示例

型号	CSP00-D	CSP-D		CSP04-D	CSP06-D
Max. A	27	12	32	26	37
Max. B	-	-	25	-	27
Max. C	-	-	18	-	17
工件支撑器型号	CSY00 CSK00	CSY01 CSK01	CSY03 CSK03	CSY04 CSK04	CSY06 CSK06

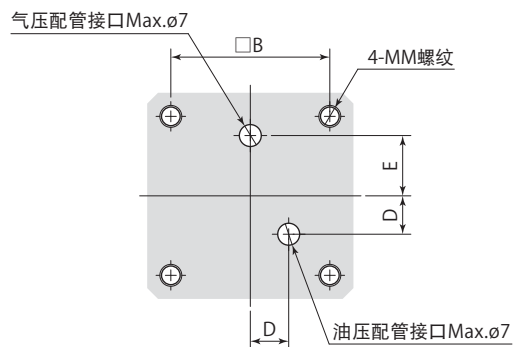
● 不附带锁紧螺母。

● 本图以外的尺寸→请参照470页 (CSY)、480页 (CSK)、及484、487页。

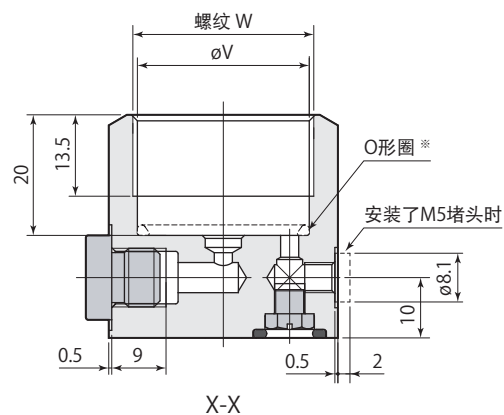
外形尺寸图



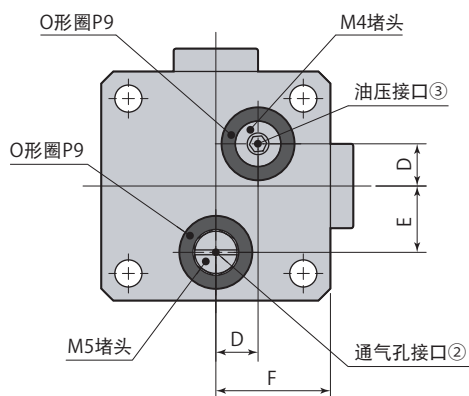
安装孔加工图



使用座垫式配管时，安装面的最大表面粗糙度应加工在Rz6.3以下。



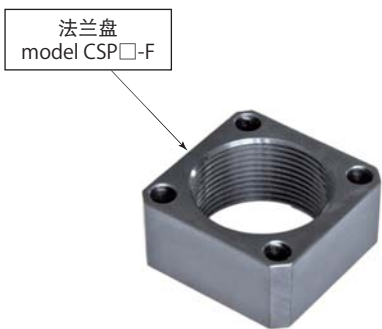
※：与工件支撑器本体一起包装的O形圈，请在使用配管块时安装。



- O形圈的材质为FKM-90。
- 不附带安装螺栓。
- 切削油、切屑等有可能从通气孔进入时，请进行配管。
- 请先拆下安装时使用的接口堵头后使用。
- 使用座垫式配管时，请先拆下底面通气孔接口②的M5堵头，然后安装到侧面通气孔接口①上。
- 油压接口②不可使用流量控制阀。

型号	mm			
	CSP00-D	CSP-D	CSP04-D	CSP06-D
A	36	38	45	55
B	27	29	34	44
øC	29	32	38	50
D	7	7	9	10
E	9	11	13	16
F	18	19	22.5	27.5
øG	4.5	4.5	5.5	5.5
øH	8	8	9	9
J	9	9	12	12
øK	48	50	60	75
MM	M4×0.7	M4×0.7	M5×0.8	M5×0.8
øV	24.5	28.5	34.5	43.5
W	M26×1.5	M30×1.5	M36×1.5	M45×1.5
质量	0.26 kg	0.28 kg	0.38 kg	0.58 kg
本体推荐 紧固扭矩	35~45 N·m	40~50 N·m	45~55 N·m	55~65 N·m

法兰盘

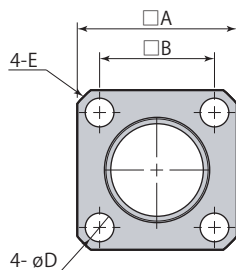


大小

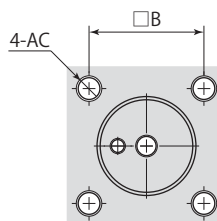
- CSP
- 026** : CS□00
  - 030** : CS□01、03
  - 036** : CS□04
  - 045** : CS□06
- **F** : 法兰盘

用螺栓安装时，请使用法兰盘。

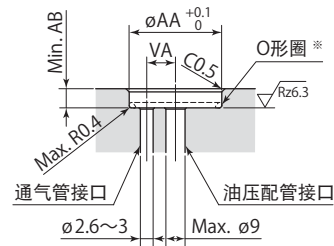
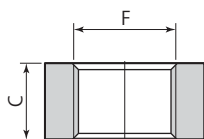
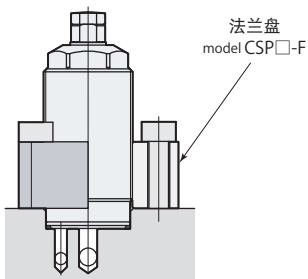
外形尺寸图



安装孔加工图



工件支撑器  
model CSY、CSK  
安装时



※：与工件支撑器本体一起包装的O形圈，请在使用法兰盘时安装。

● 不附带安装螺栓。

● 本图以外的尺寸→请参照470页 (CSY)、480页 (CSK)。

①将法兰盘安装于装配面。

②将工件支撑器紧固。

mm

型号	CSP026-F	CSP030-F	CSP036-F	CSP045-F
A	35	40	50	55
B	26	31	40	42
C	17	16	16	18
øD	5.5	5.5	6.8	9
E	C3	C3	C3	C4
F	M26×1.5	M30×1.5	M36×1.5	M45×1.5
øAA	24.5	28.5	34.5	43.5
AB	3	3	3	3
AC	M5	M5	M6	M8
VA	9	11	13	16
质量	0.09 kg	0.11 kg	0.18 kg	0.18 kg