

## 规格

无记号 : 进油节流

O : 出油节流



本体颜色：银色



本体颜色：黑色

G螺纹大小

01S : G1/8

01 : G1/8

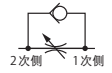
02 : G1/4

03 : G3/8

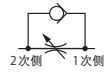
VCF

控制方法

无记号 : 进油节流



O : 出油节流

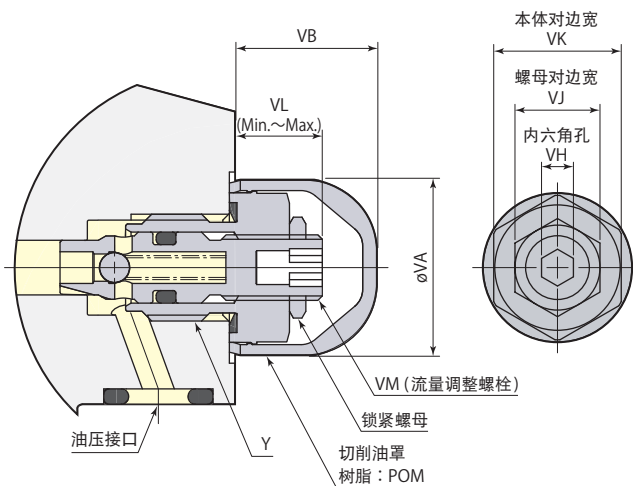


型号	进油节流				出油节流			
	VCF01S	VCF01	VCF02	VCF03	VCF01S-O	VCF01-O	VCF02-O	VCF03-O
G螺纹大小	G1/8	G1/8	G1/4	G3/8	G1/8	G1/8	G1/4	G3/8
启流压力 MPa	0.04	0.04	0.04	0.04	0.1	0.1	0.1	0.1
节流孔面积 mm <sup>2</sup>	4.9	4.9	9.6	19.6	3.1	3.1	6.2	12.6
推荐紧固扭矩 N·m	10	10	30	35	10	10	30	35
质量 kg	0.011	0.013	0.024	0.038	0.011	0.013	0.024	0.038

● 油压范围:0.5~7 MPa ● 保证耐压:10.5 MPa ● 使用环境温度:0~70 °C ● 使用流体:普通矿物油基液压油 (相当于ISO-VG32)

## 外形尺寸图

mm



型号	VCF01S VCF01S-O	VCF01 VCF01-O	VCF02 VCF02-O	VCF03 VCF03-O
Y	G1/8	G1/8	G1/4	G3/8
øVA	16	16	21	24
VB	13	13	13	14
VH	3	3	5	6
VJ	8	8	10	14
VK	12	12	17	19
VL	8~11	7~11	7.5~11.5	8.5~12.5
调整螺栓 回转数	4 圈	5.3 圈	5.3 圈	5.3 圈
VM	M6×0.75	M6×0.75	M8×0.75	M10×0.75

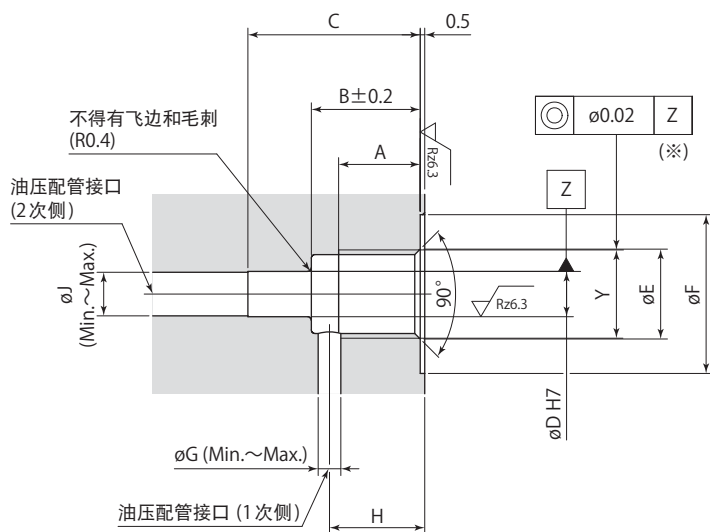
- 拆装时请使用梅花扳手或套筒扳手。
- 当夹紧器采用座垫式配管时，流量控制阀可以安装在油压接口处 (G螺纹部)。
- 请在无油压的状态下进行流量调整。否则会造成密封件损坏。
- 上图表示进油节流 (VCF□) 的安装状态。
- 出厂时流量调整螺栓为全打开状态。夹紧器安装后要调整为全闭状态后一点一点慢慢地调整动作速度。调整后，要将锁定螺母拧紧。

## 适用夹紧器、工件支撑器

型号	VCF01S	VCF01	VCF02	VCF03
旋转式夹紧器 (双动型)	CTM03、04、05、06 CTP04、05、06 CTJ02、03、05	CTM10 CTU01、02、04、06 ETU01、02、04、06 BTU02、04、06	CTM16 CTU10、16 ETU10、16 BTU10、16	CTU25 BTU25
旋转式夹紧器 (单动型)*	CTN02、04、05、06	CTT01、02、04、06	CTN10、16 CTT10、16	CTT25
水平旋转式夹紧器 (双动型)*	CTS04	CTS06	CTS10、16	-
连杆式夹紧器 (双动型)	CLM03、04 CLP04、05、06	CLM05、06、10 CLU02、04、06 BLU02、04、06	CLM16 CLU10、16 BLU10、16	CLU25 BLU25
连杆式夹紧器 (单动型)*	CLN04	CLN05、06 CLT02、04、06	CLN10、16 CLT10、16	CLT25
工件升降油缸	CNB01	CNB02、04	-	-
推拉式夹紧器	CND02、04	CNA02、04、06 CND06、10	CNA10、16	CNA25
工件支撑器*	CSU-H CSP-D(CSY)	-	-	-

※:单动型旋转式夹紧器、水平旋转式夹紧器、单动型连杆式夹紧器及工件支撑器，使用进油节流控制。

## 安装孔加工图



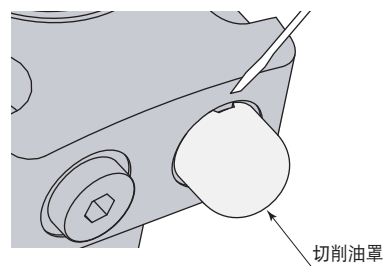
mm

型号	VCF01S VCF01S-O	VCF01 VCF01-O	VCF02 VCF02-O	VCF03 VCF03-O
A	9	9	13	13
B	11	13	18	19
C	15.5	17.5	22.5	23.5
$\phi D$	$5^{+0.012}_0$	$5^{+0.012}_0$	$6^{+0.012}_0$	$8^{+0.015}_0$
$\phi E$	9.9	9.9	13.3	16.8
$\phi F$	17.5	17.5	21.5	24.5
$\phi G$	1.5~2	2.5~3	3.5~5	5~6
H	9~10	9.5~11.5	14.5~15.5	15~16
$\phi J$	2.5~5	2.5~5	3.5~6	5~8
Y	G1/8	G1/8	G1/4	G3/8

※: 安装孔加工不当时, 可能导致无法安装或无法调整流量。  
(应特别注意 $\phi D$  H7孔加工、Y螺纹加工的同轴度。)

## 流量控制阀与排气阀的安装与拆卸

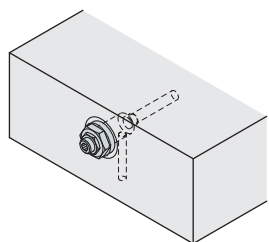
- 安装、拆卸流量控制阀或排气阀时, 请将油压回路中的油压设为0MPa。
- 安装流量控制阀或排气阀时, 请务必按照推荐的扭矩紧固。
- 安装切削油罩 (树脂:POM) 时, 请用力将罩体按入。难以按入时, 请用塑料锤等轻轻敲入。
- 拆卸切削油罩时, 请使用精密螺丝刀等前端尖锐的工具撬开。



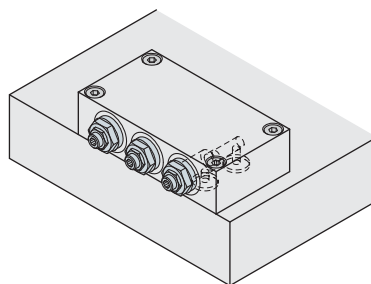
## 安装例



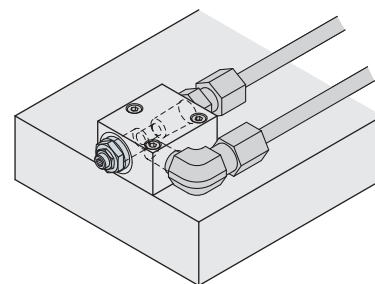
安装在油缸上



直接安装在拖板上



安装在油路块上①



安装在油路块上②

## 规格

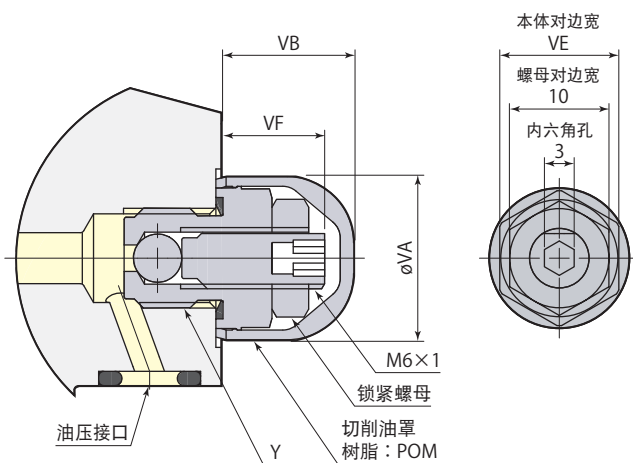


G螺纹大小

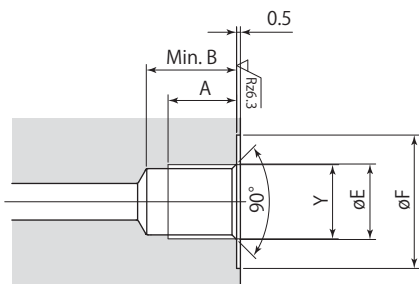
**01** : G1/8**VCE 02** : G1/4**03** : G3/8

型号	VCE01	VCE02	VCE03
G螺纹大小	G1/8	G1/4	G3/8
推荐紧固扭矩 N·m	10	30	35
质量 kg	0.017	0.029	0.044
油压范围 MPa	0~50		
使用环境温度 °C	0~70		
使用流体	普通矿物油基液压油 (相当于ISO-VG32)		

## 外形尺寸图



## 安装孔加工图



mm

型号	VCE01	VCE02	VCE03
A	9	13	13
B	10	14	14
øE	9.9	13.3	16.8
øF	17.5	21.5	24.5
Y	G1/8	G1/4	G3/8
øVA	16	21	24
VB	13	13	14
VE	12	17	19
VF	10.5	10.5	11.5

- 拆装时请使用梅花扳手或套筒扳手。
- 当夹紧器采用座垫式配管时，排气阀可以安装在油压接口处 (G螺纹部)。

## 适用夹紧器、工件支撑器

型号	VCE01	VCE02	VCE03
旋转式夹紧器 (双动型)	CTM03、04、05、06、10 CTP04、05、06 CTJ02、03、05 CTU01、02、04、06 ETU01、02、04、06 BTU02、04、06	CTM16 CTU10、16 ETU10、16 BTU10、16	CTU25 BTU25
旋转式夹紧器 (单动型)	CTN02、04、05、06 CTT01、02、04、06	CTN10、16 CTT10、16	CTT25
水平旋转式夹紧器 (双动型)	CTS04、06	CTS10、16	-
连杆式夹紧器 (双动型)	CLM03、04、05、06、10 CLP04、05、06 CLU02、04、06 BLU02、04、06	CLM16 CLU10、16 BLU10、16	CLU25 BLU25
连杆式夹紧器 (单动型)	CLN04、05、06 CLT02、04、06	CLN10、16 CLT10、16	CLT25
工件升降油缸	CNB01、02、04	-	-
推拉式夹紧器	CNA02、04、06 CND02、04、06、10	CNA10、16	CNA25
工件支撑器	CSU-H CST CSP-D(CSY、CSK)	-	-