

规格



本体颜色：银色

G螺纹大小

控制方法

VCH **01** : G1/8
02 : G1/4

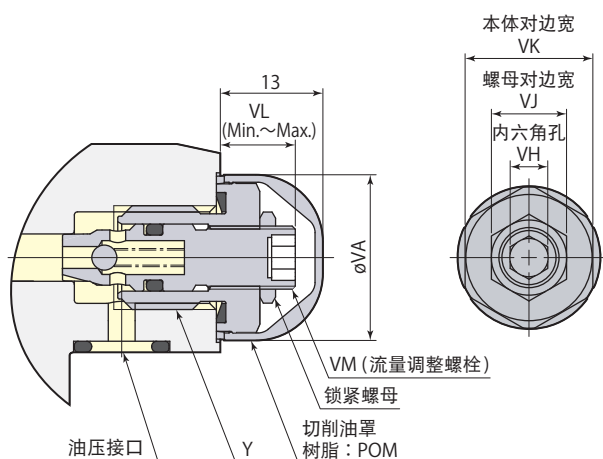
无记号 : 进油节流



型号	VCH01	VCH02
G螺纹大小	G1/8	G1/4
启流压力	MPa	0.04
节流孔面积	mm ²	3.1
推荐紧固扭矩	N·m	10
质量	kg	0.06
		30
		0.07

● 油压范围：1~50 MPa ● 使用环境温度：0~70 ℃ ● 使用流体：普通矿物油基液压油（相当于ISO-VG32）

外形尺寸图



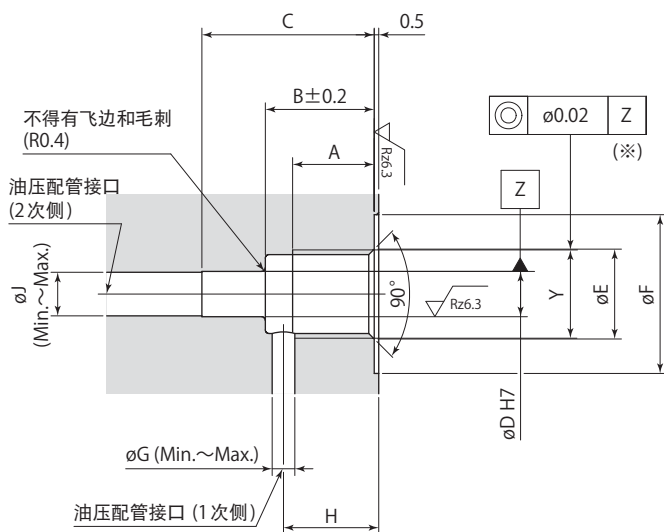
型号	VCH01	VCH02
Y	G1/8	G1/4
øVA	16	21
VH	3	5
VJ	8	10
VK	12	17
VL	7~11	7.5~11.5
调整螺栓回转数	5.3 圈	5.3 圈
VM	M6×0.75	M8×0.75

- 拆装时请使用梅花扳手或套筒扳手。
- 当夹紧器采用座垫式配管时，流量控制阀可以安装在油压接口处（G螺纹部）。
- 请在无油压的状态下进行流量调整。否则会造成密封件损坏。
- 出厂时流量调整螺栓为全打开状态。夹紧器安装后要调整为全闭状态后一点一点慢慢地调整动作速度。调整后，要将锁定螺母拧紧。

适用夹紧器、工件支撑器

型号	VCH01	VCH02
旋转式夹紧器（双动型）	CTK04U、06U、10U CTK04B、06B、10B	CTK16U CTK16B
连杆式夹紧器（双动型）	CLW04、06、10	CLW16、25
连杆式夹紧器（单动型）	CLV06、10	CLV16、25

安装孔加工图



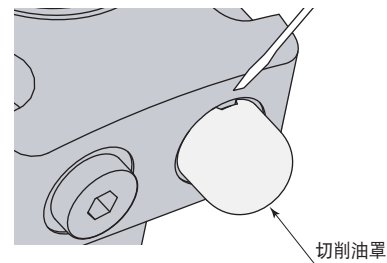
型号	VCH01	VCH02
A	9	13
B	13	18
C	17.5	22.5
øD	5 ^{+0.012} ₀	6 ^{+0.012} ₀
øE	9.9	13.3
øF	17.5	21.5
øG	2.5~3	3.5~5
H	9.5~11.5	14.5~15.5
øJ	2.5~5	3.5~6
Y	G1/8	G1/4

mm

※: 安装孔加工不当时, 可能导致无法安装或无法调整流量。(应特别注意øD H7孔加工、Y螺纹加工的同轴度。)

流量控制阀与排气阀的安装与拆卸

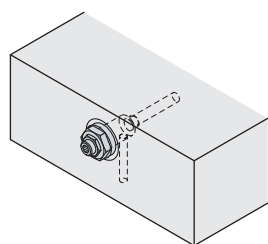
- 安装、拆卸流量控制阀或排气阀时, 请将油压回路中的油压设为0MPa。
- 安装流量控制阀或排气阀时, 请务必按照推荐的扭矩紧固。
- 安装切削油罩 (树脂:POM) 时, 请用力将罩体按入。难以按入时, 请用塑料锤等轻轻敲入。
- 拆卸切削油罩时, 请使用精密螺丝刀等前端尖锐的工具撬开。



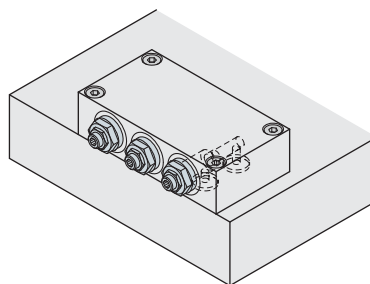
安装例



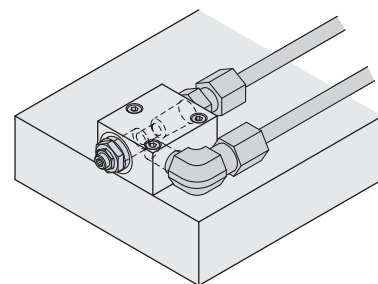
安装在油缸上



直接安装在拖板上



安装在油路块上①



安装在油路块上②