

配管套

大小

005 : CSS005、CSX005

00 : CSS00、CSX00

CSP 无记号 : CSS01、CSX01 — C : 配管套

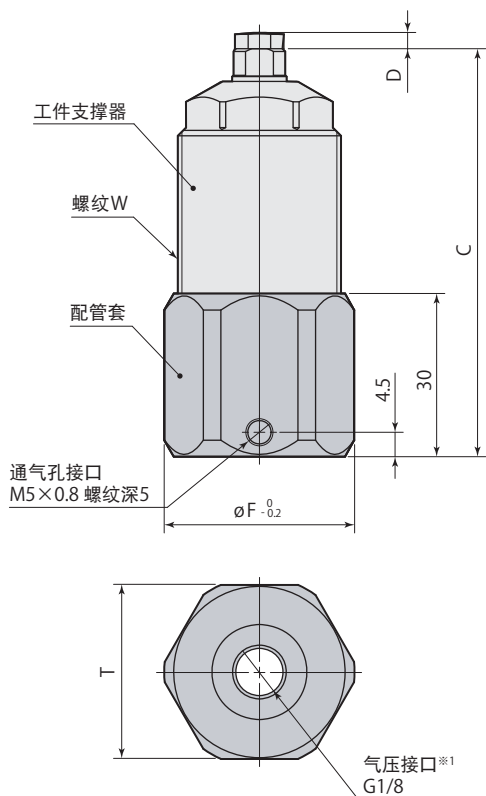
02 : CSS02、CSX02

06 : CSS04、CSX04



工件支撑器型号	CSS005 CSX005	CSS00 CSX00	CSS01 CSX01	CSS02 CSX02	CSS04 CSX04	CSS05 CSX05
配管套型号	CSP005-C	CSP00-C	CSP-C	CSP02-C	CSP06-C	(※)

※: CSS05、CSX05的本体上设有接口, 请直接连接。(螺纹规格和连接位置请参照
→948页 (CSS)、→952页 (CSX)。)



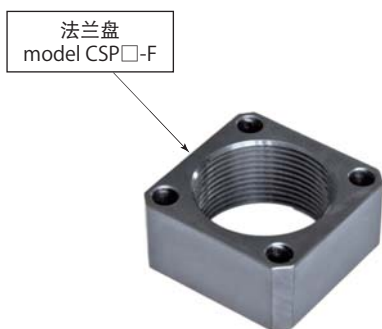
与工件支撑器本体一起包装的O形圈,
请在使用配管套时安装。

型 号	mm				
	CSP005-C	CSP00-C	CSP-C	CSP02-C	CSP06-C
C ※2	61.5	68	75	79	92
D	2.5	3	3	3	4
ϕF	32	32	35	45	54
T (对边宽)	29	29	32	41	50
W	M22×1.5	M26×1.5	M30×1.5	M36×1.5	M45×1.5

※1: G螺纹接头, 请使用SMC快速接头。(详细请确认厂家的产品目录。)

※2: CSX型为+行程。

法 兰 盘



用螺栓安装时，请使用法兰。

大小

022 : CSS005、CSX005

026 : CSS00、CSX00

030 : CSS01、CSX01

036 : CSS02、CSX02

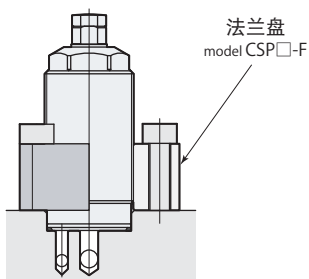
045 : CSS04、CSX04

055 : CSS05、CSX05

CSP

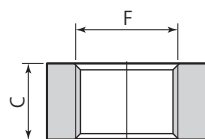
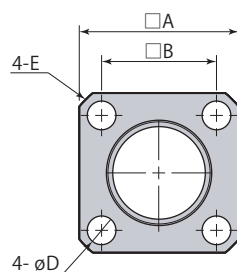
— **F** : 法兰盘

工件支撑器
model CSS、CSX
安装时

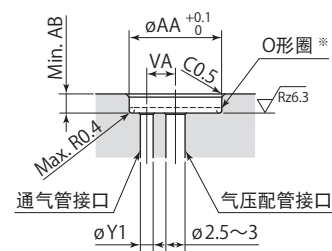
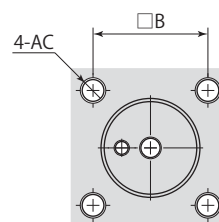


- ①将法兰盘安装于装配面。
- ②将工件支撑器紧固。

外形尺寸图



安装孔加工图



※：与工件支撑器本体一起包装的O形圈，请在使用法兰盘时安装。

● 不附带安装螺栓。

● 本图以外的尺寸，请参照→948页 (CSS)、952页 (CSX)。

型 号	CSP022-F	CSP026-F	CSP030-F	CSP036-F	CSP045-F	CSP055-F
A	30	35	40	50	55	70
B	23	26	31	40	42	54
C	12	17	16	16	18	24
∅D	4.5	5.5	5.5	6.8	9	11
E	C2	C3	C3	C3	C4	C5
F	M22×1.5	M26×1.5	M30×1.5	M36×1.5	M45×1.5	M55×2.0
∅Y1	2	2.5~3	2.5~3	2.5~3	2.5~3	2.5~3
∅AA	20.5	24.5	28.5	34.5	43.5	53
AB	3	3	3	3	3	3
AC	M4	M5	M5	M6	M8	M10
VA	7	9	11	13	15	21
质量	0.05 kg	0.09 kg	0.11 kg	0.18 kg	0.18 kg	0.43 kg

mm

配管块



CSP

大小

022 : CSS005、CSX005

026 : CSS00、CSX00

030 : CSS01、CSX01

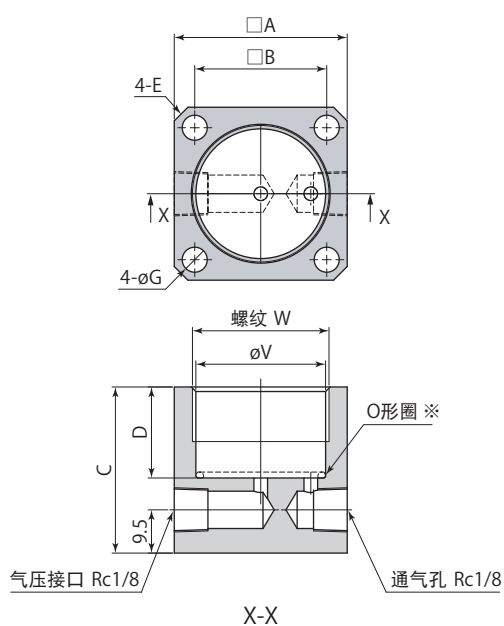
036 : CSS02、CSX02

045 : CSS04、CSX04

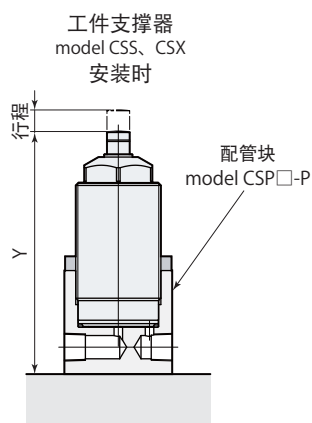
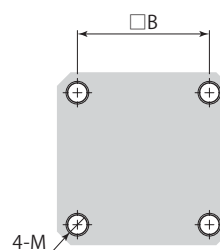
055 : CSS05、CSX05

— P : 配管块

外形尺寸图



安装孔加工图



※:与工件支撑器本体一起包装的O形圈,请在使用配管块时安装。

- 不附带安装螺栓。
- 切削油、切屑等有可能从通气孔进入时,请进行配管。
- 本图以外的尺寸,请参照→948页(CSS)、952页(CSX)。

mm

型号	CSP022-P	CSP026-P	CSP030-P	CSP036-P	CSP045-P	CSP055-P
A	28	35	38	45	55	70
B	21	26	29	35	42	54
C	35.5	36.5	36.5	36.5	36.5	43.5
D	19	20	20	20	20	27
E	C2	C3	C3	C3	C4	C5
ØG	4.5	5.5	5.5	6.8	9	11
M	M4	M5	M5	M6	M8	M10
ØV	20.5	24.5	28.5	34.5	43.5	53
W	M22×1.5	M26×1.5	M30×1.5	M36×1.5	M45×1.5	M55×2
Y※	70.5	78.5	85.5	89.5	103.5	106.5
行程	6.5	6.5	6.5	8	8	8
质量	0.14 kg	0.23 kg	0.27 kg	0.37 kg	0.53 kg	1.03 kg

※:对于工件支撑器model CSX使用时,Y尺寸里要加上行程。