

air Link clamp

气动 连杆式 夹紧器 双缸型 双动型 0.5 MPa

model **CLZ**

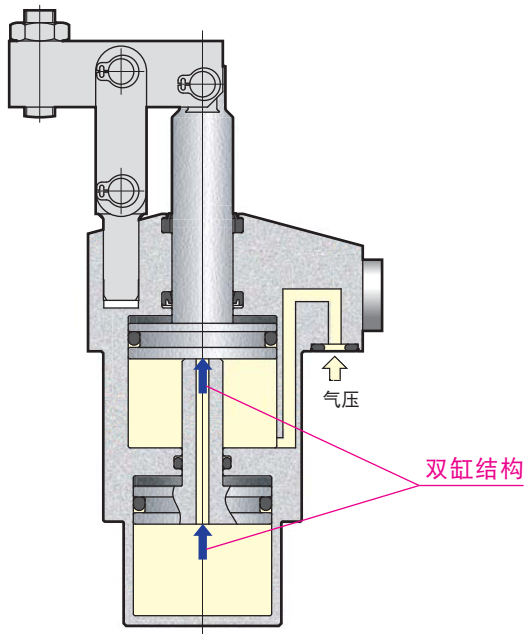


双缸型
model CLZ25-F

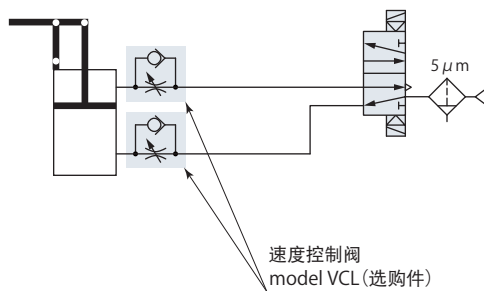
双缸型

model CLZ25-□ PAT.

双气缸结构使气缸输出能力提高了!



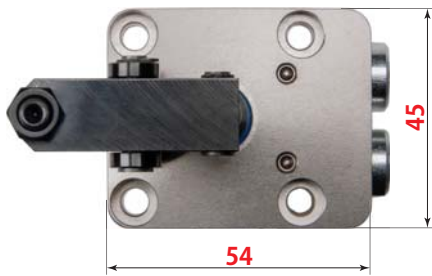
气压回路图



气动旋转式夹紧器与以往型号比较

气动连杆式夹紧器
双缸型
CLZ25

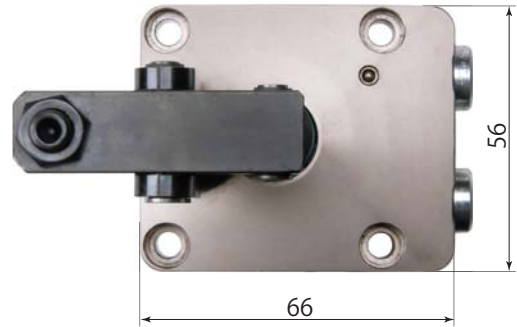
气缸能力：590 N
(气压为 0.5MPa 时)



气缸能力
大约相同

气动连杆式夹紧器
标准型
CLX40

气缸能力：630 N
(气压为 0.5MPa 时)



法兰面积
约66%

降低
2个级别
尺寸

省空间



法兰上部高度
约82%

降低
2个级别
尺寸



规 格

大小

夹紧臂安装方向

L : 左向



CLZ

25

—

F : 前向



R : 右向



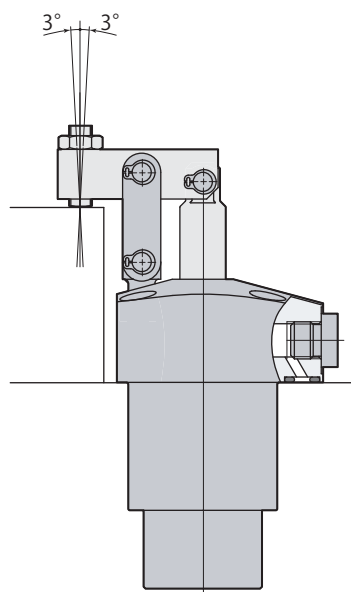
为订货生产品。

型号		CLZ25	
油缸能力(气压0.5MPa)	N	590	
主杆径	mm	12	
油缸面积(夹紧)	mm ²	1183	
全行程	mm	19	
夹紧行程	mm	17.5	
行程余量	mm	1.5	
油缸容量	夹紧	cm ³	22.5
	放松	cm ³	20.3
质量	kg	0.34	
安装螺栓推荐紧固扭矩(强度分类12.9)	N·m	4.0	

● 使用气压范围:0.1~0.5 MPa ● 保证耐压:0.75 MPa ● 使用环境温度:0~70 °C

● 使用流体:空气(※) ● 供油:不需要 ● 氯系切削液喷洒的环境下也可以使用。

※:请使用通过5 μm以下过滤器的干燥空气。



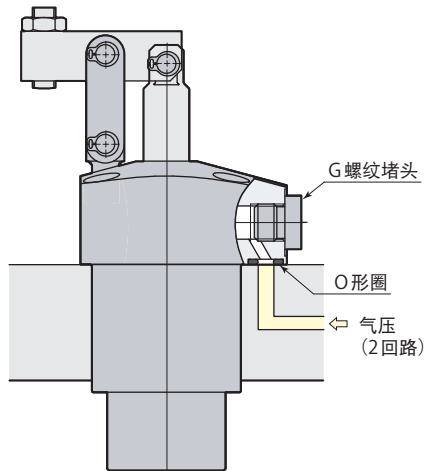
夹紧点

夹紧请在夹紧点进行。
对活塞杆请避免施加轴向以外的力。
(允许倾斜±3°)

座垫式配管与G螺纹配管皆可。

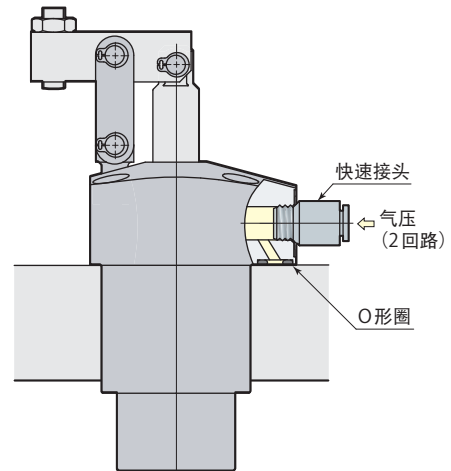
座垫式配管

使用座垫式配管时，可以在G螺纹接口安装选购件速度控制阀 model VCL。



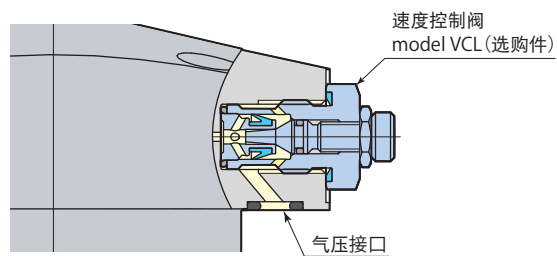
G螺纹配管

使用G螺纹配管时，要把G螺纹堵头拆下。（不要拿下O形圈，让其在安装面密封。）G螺纹接头，请使用快速接头或配有快速接头的速度调节器。

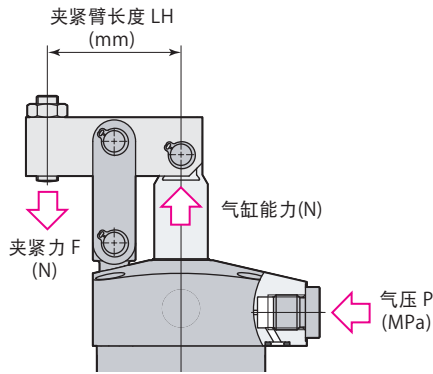


速度控制阀 model VCL

→936页



性能曲线图与性能表



夹紧力因夹紧臂长度 (LH) 和气压 (P) 而异。

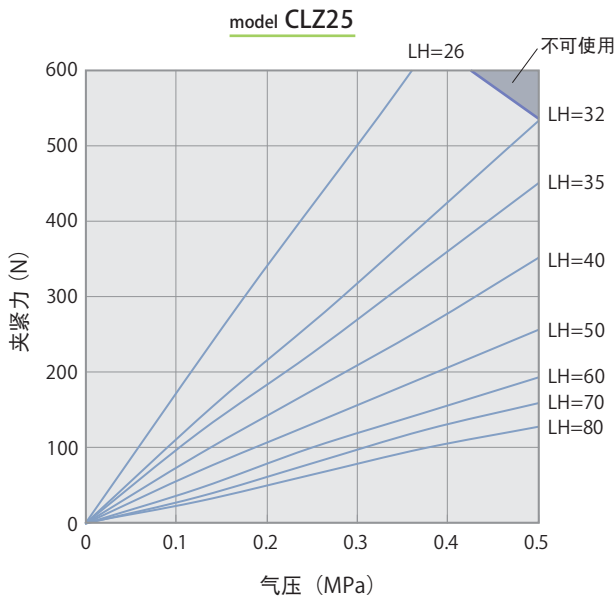
夹紧力计算公式

$$\text{夹紧力 } F = \text{系数1} \times \text{气压 } P \times 1000 / (\text{夹紧臂长度 } LH - \text{系数2})$$

夹紧臂长度 (LH) 50 mm、气压 0.5 MPa 时，

$$\text{夹紧力 } F = 17.03 \times 0.5 \times 1000 / (50 - 16) = 250.44 \text{ N}$$

连杆机构会损伤，请勿在不可使用范围内使用。



model CLZ25		夹紧力 $F = 17.03 \times P \times 1000 / (LH - 16)$								
气压 MPa	油缸能力 N	夹紧力 N								最短臂长 Min. LH mm
		夹紧臂长度 LH mm								
		26	32	35	40	50	60	70	80	
0.5	590		530	450	350	250	190	160	130	32
0.4	470		420	360	280	200	150	130	110	27
0.3	350		500	320	270	210	150	110	90	24
0.2	240	350	220	180	140	100	80	60	50	24
0.1	120	170	110	90	70	50	40	30	30	24

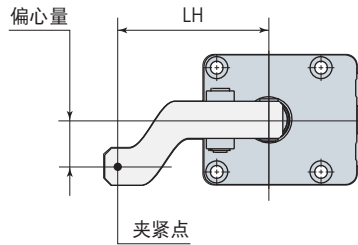
■ 为不可使用

夹紧臂的允许偏心量

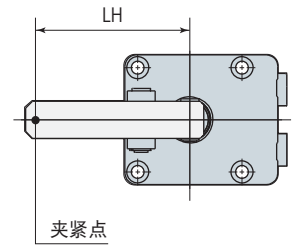
CLZ型连杆式夹紧器因工件的形状关系，夹紧臂前端的夹紧点不在活塞杆和夹紧臂的中心线上时，可以使用右图所示的偏心型夹紧臂。

但偏心量请勿超过下表中的允许偏心量。如果使用超过允许偏心量的夹紧臂，则连杆机构和活塞杆将承受很大的偏心负荷，从而导致故障。

偏心型夹紧臂

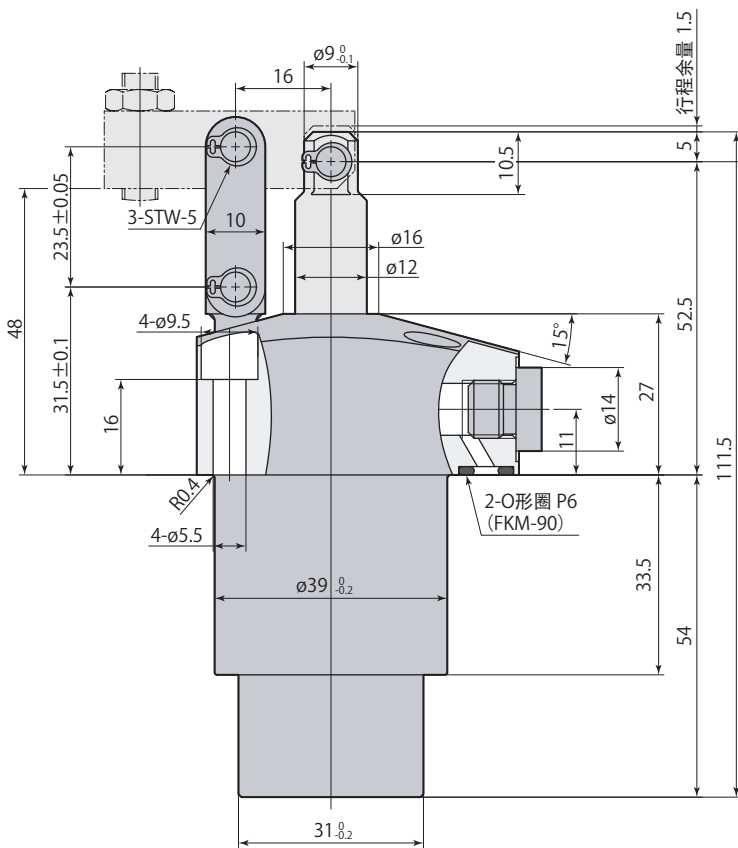
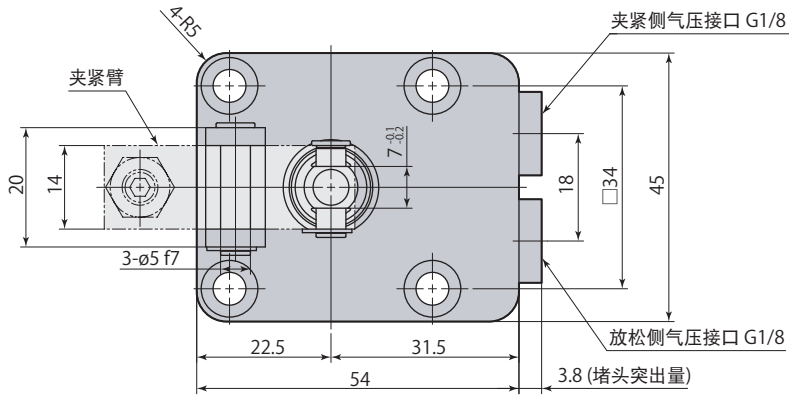


标准夹紧臂

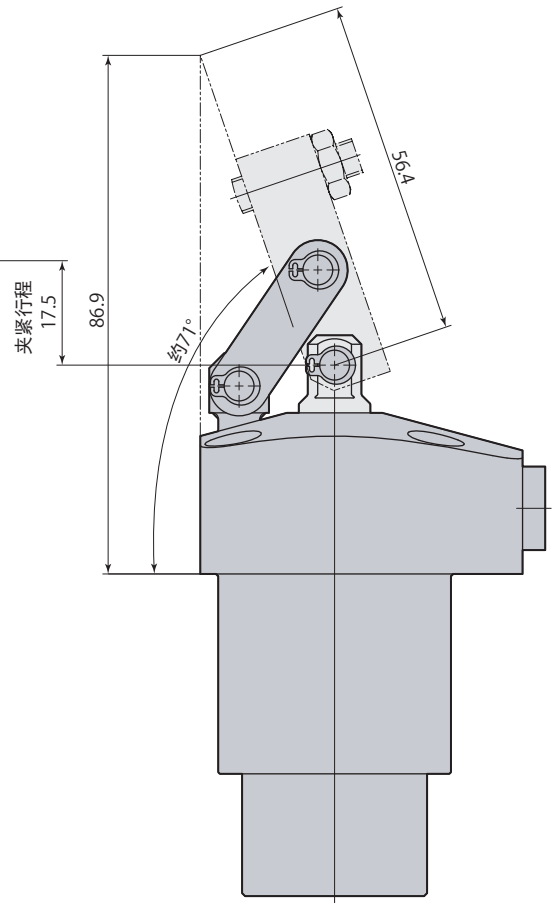


model CLZ25 ■ 为不可使用								
气压 MPa	允许偏心量 mm							
	夹紧臂长度 LH mm							
	26	32	35	40	50	60	70	80
0.5				2	6	10	13	18
0.4		2	3	6	12	18	22	28
0.3	1	6	9	13	22	32	41	47
0.2	6	15	19	27	41	53	60	60
0.1	24	32	35	40	50	60	60	60

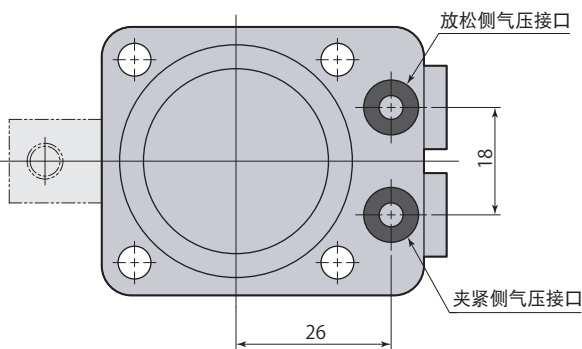
外形尺寸图



夹紧

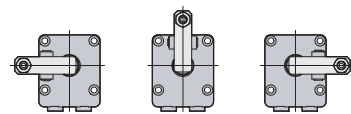


放松



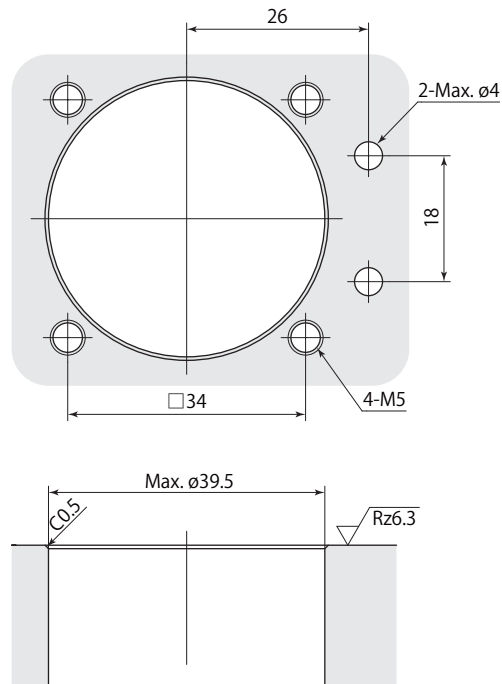
● 本图为CLZ25-F型的外形。CLZ25-L型和CLZ25-R型除夹紧臂的安装方向不同外，其余尺寸均与CLZ25-F型相同。

L：左向 F：前向 R：右向



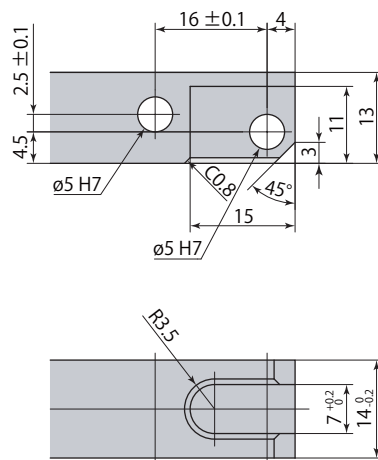
- 不附带夹紧臂和安装螺栓。
- 安装夹紧臂时请使用附带包装的Ø5销与止回环STW-5。

安装孔加工图



夹紧臂加工图

不附带夹紧臂。使用以下尺寸制作。



材质(推荐): S45C (HB167~229)