

air Swing clamp mini air Link clamp mini

双动型 0.5 MPa



微型气压旋转式夹紧器
model RTC01

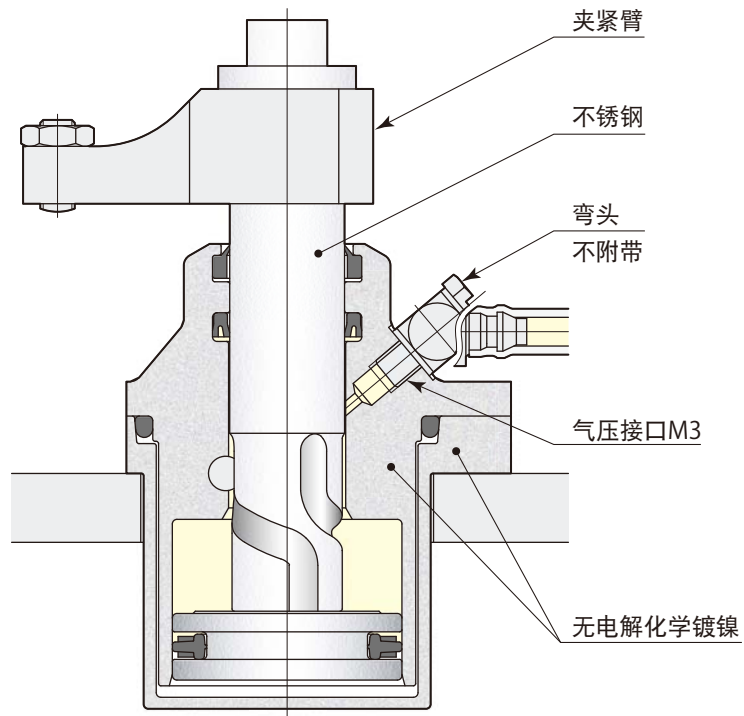
微型气压连杆式夹紧器
model RLC01

微型 气压 旋转式 夹紧器

model **RTC 01** PAT.P.



照片为原尺寸大小。



规 格

夹紧时旋转方向

RTC 01 -

L : 逆时针方向 

R : 顺时针方向 

无记号 : 标准型

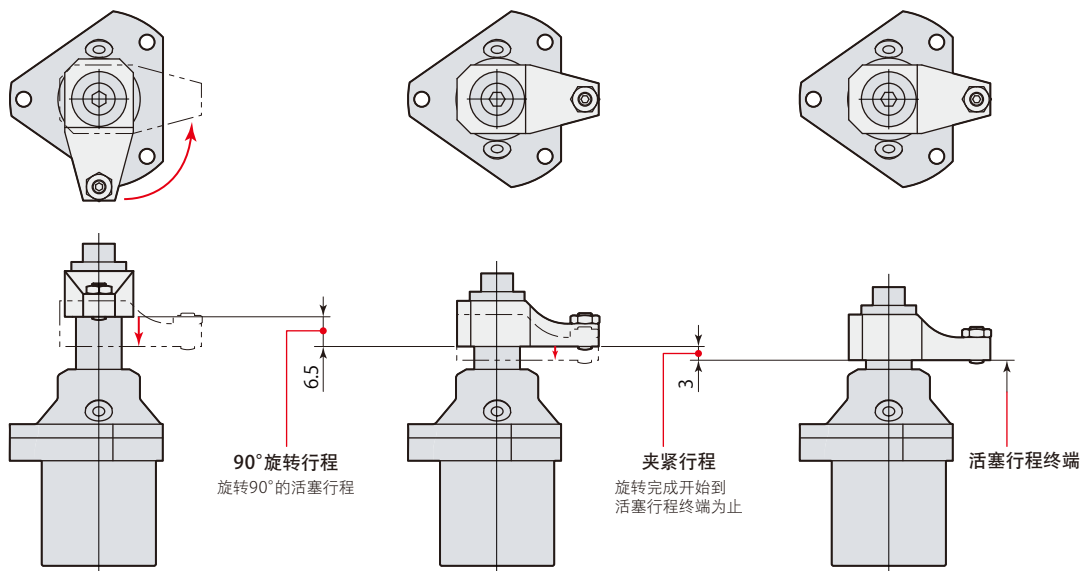
- **A1** : 附带夹紧臂

- **A2** : 附带夹紧臂

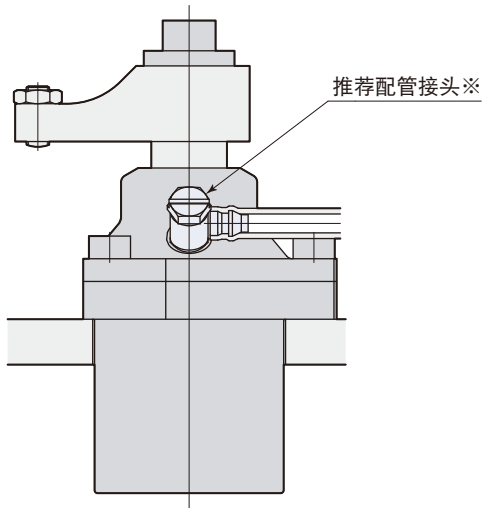
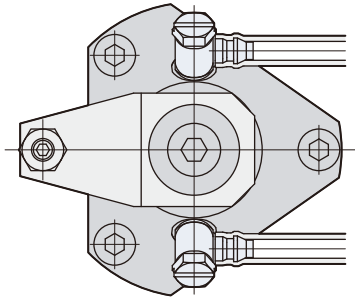
型 号		RTC01	
气缸能力 (气压0.5MPa)	N	118	
气缸内径	mm	20	
主杆径	mm	10	
气缸面积 (夹紧)	mm ²	236	
旋转角度		90° ± 3°	
定位销槽位置精度		± 1°	
夹紧重复定位精度		± 0.5°	
全行程	mm	9.5	
90° 旋转行程	mm	6.5	
夹紧行程	mm	3	
气缸容量	夹紧	cm ³	2.2
	放松	cm ³	3.0
夹紧臂允许惯性扭矩	kgm ²	2.3 × 10 ⁻⁴	
质量 (不包括夹紧臂)	g	141	
安装螺栓推荐紧固扭矩 (强度分类12.9)	N·m	1.0	
夹紧臂安装螺栓推荐紧固扭矩	N·m	3.0	

- 使用气压范围: 0.1~0.5 MPa
 - 保证耐压: 0.75 MPa
 - 使用环境温度: 0~70 °C
 - 使用流体: 空气(※)
 - 供油: 不需要
- ※: 请使用通过5 μm以下过滤器的干燥空气。

工件夹紧请在夹紧行程内进行



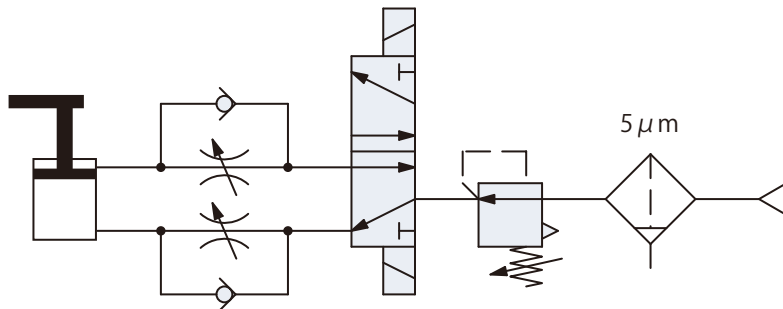
配管方法



※:推荐配管接头

厂家	型号
SMC	M-3ALU-4
CKD	FTL4-M3
KOGANEI	UEF4-M3
PISCO	LH-0425-M3

气压回路图



● 请调整流量调节阀的流速，让90°旋转时间在0.2秒以上。

性能表

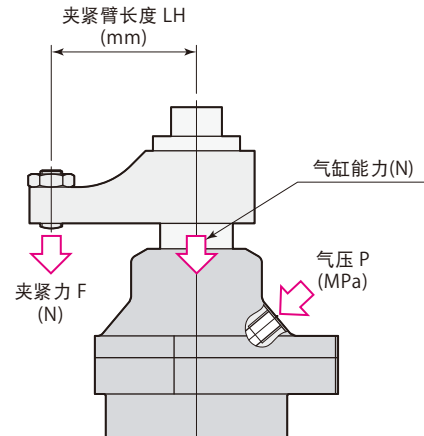
夹紧力因夹紧臂长度 (LH) 和气压 (P) 而异。

夹紧力计算公式

夹紧力 $F = \text{气压} P \times 1000 / (\text{系数}1 + \text{系数}2 \times \text{夹紧臂长度} LH)$

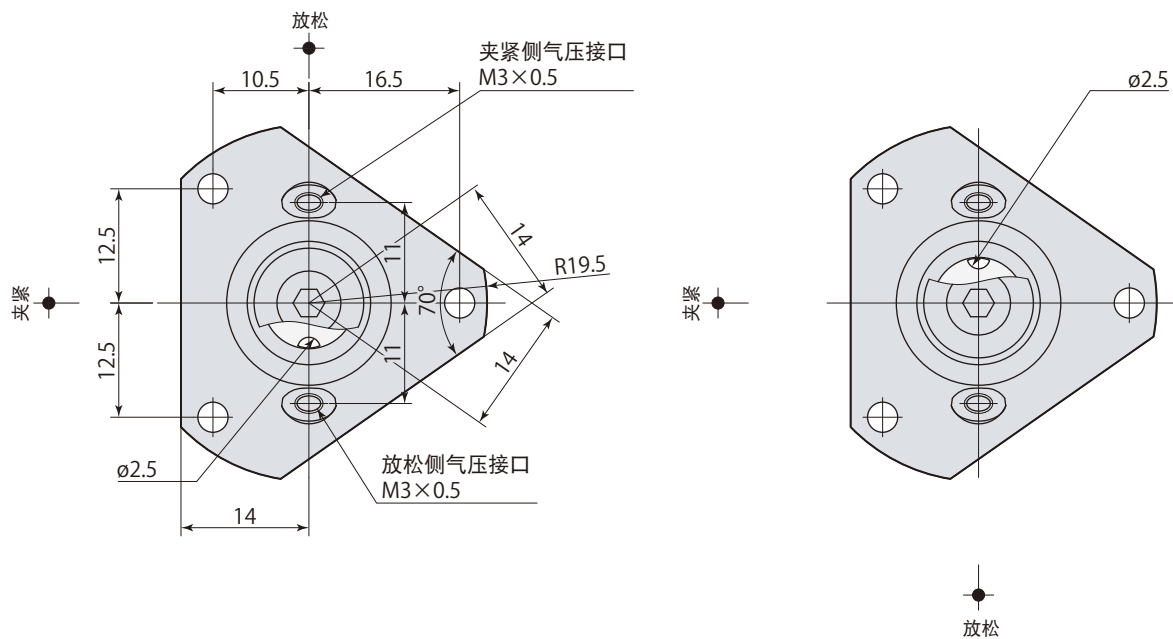
夹紧臂长度 (LH) 20 mm、气压 0.4 MPa 时，

夹紧力 $F = 0.4 \times 1000 / (4.244 + 0.03778 \times 20) = 80 \text{ N}$



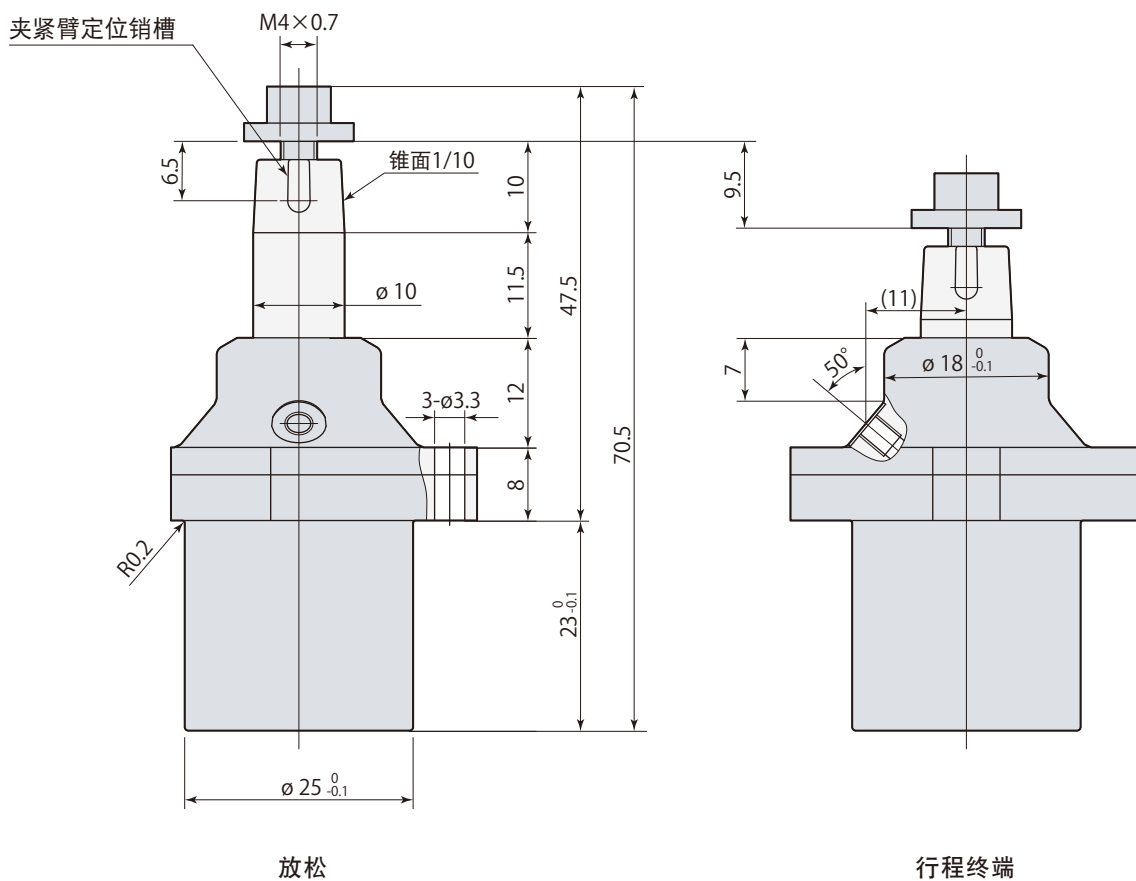
model RTC01		夹紧力 $F = P \times 1000 / (4.244 + 0.03778 \times LH)$				
气压 MPa	气缸能力 N	夹紧力 N				
		夹紧臂长度 LH mm				
		16	20	24	28	32
0.5	118	103	100	97	94	92
0.4	94	82	80	78	75	73
0.3	71	62	60	58	57	55
0.2	47	41	40	39	38	37
0.1	24	21	20	19	19	18

外形尺寸图



旋转方向 L (逆时针方向)

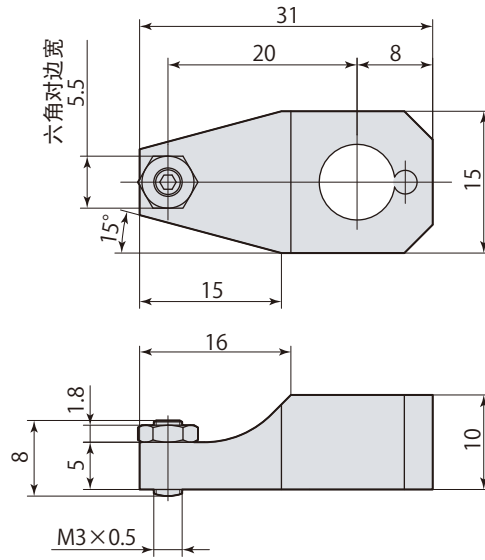
旋转方向 R (顺时针方向)



- 不附带安装螺栓，接头。
- 标准规格不附带夹紧臂以及夹紧臂定位销。

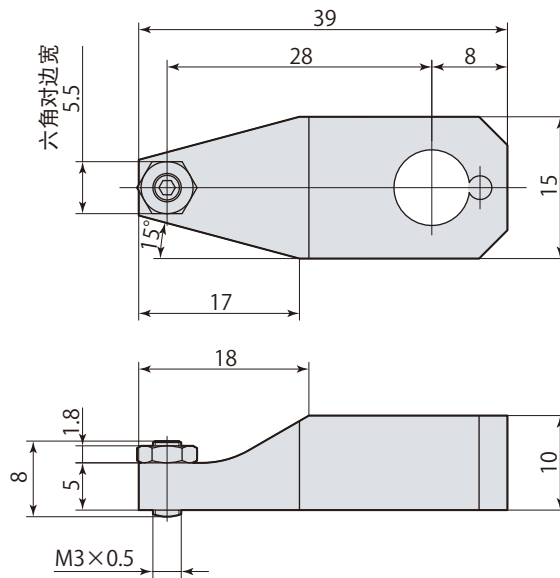
-A1 夹紧臂

材质：不锈钢

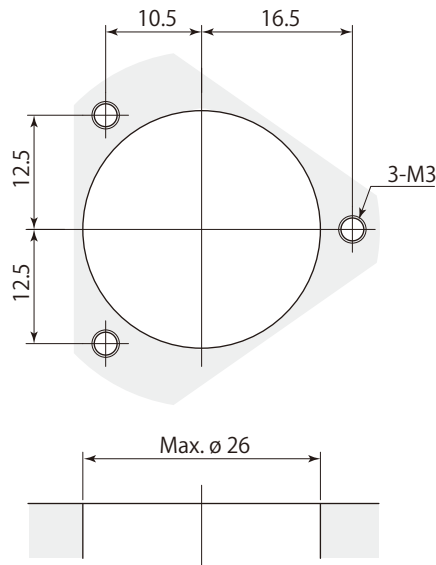


-A2 夹紧臂

材质：不锈钢

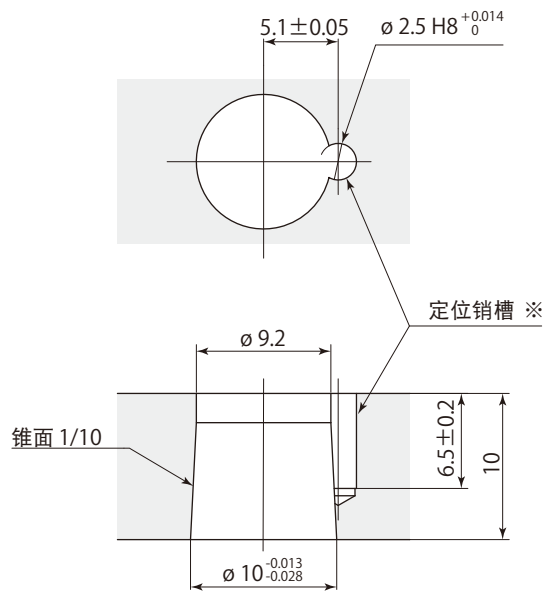


安装孔加工图



夹紧臂安装孔加工图

制作夹紧臂时请按照以下尺寸进行制作。

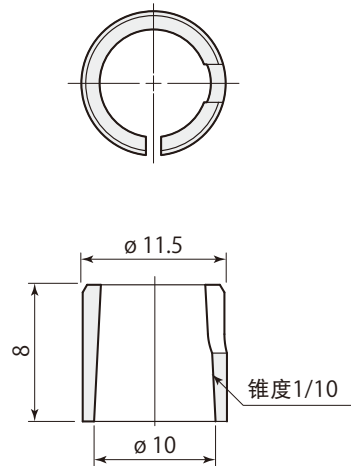


※：不使用定位销时，定位销槽就无须加工。
 （定位销能确切简单地定位夹紧臂安装方向。）

锥形套

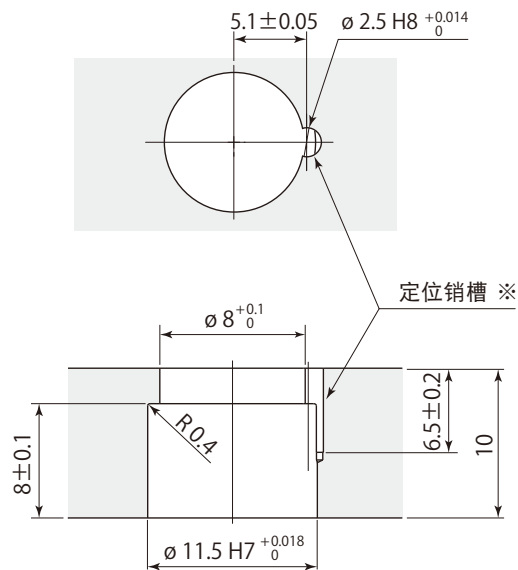
材质：不锈钢

RTH 01 — CS : 锥形套



夹紧臂安装孔加工图(使用锥形套时)

制作夹紧臂时请按照以下尺寸进行制作。

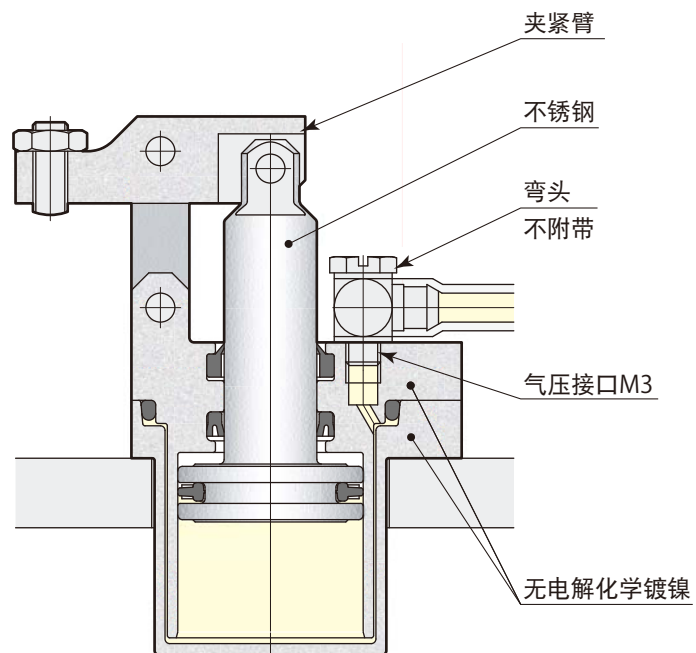


※：不使用定位销时，定位销槽就无须加工。
 (定位销能确切简单地定位夹紧臂安装方向。)

微型 气压 连杆式 夹紧器

model **RLC 01** PAT.P.

照片为原尺寸大小。



规 格

RLC 01 无记号 : 标准型

— A1 : 附带夹紧臂

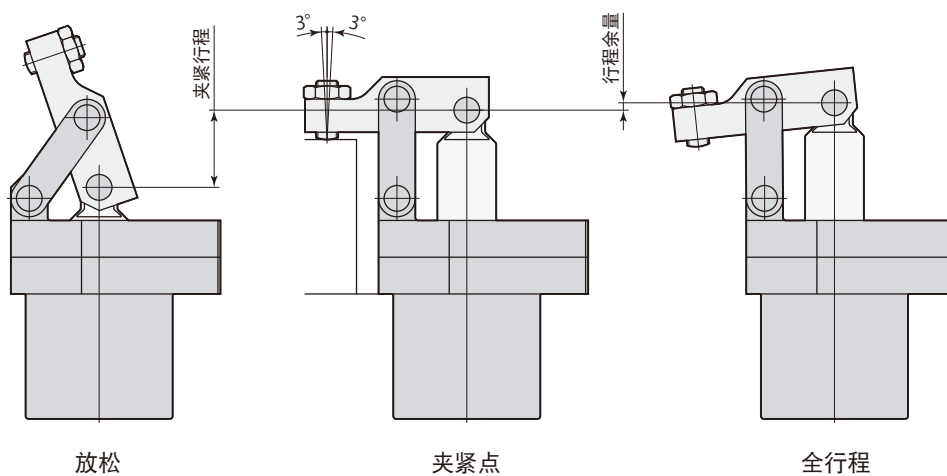
— A2 : 附带夹紧臂

型号		RLC01	
气缸能力 (气压0.5MPa)	N	101	
气缸内径	mm	16	
主杆径	mm	8	
气缸面积 (夹紧)	mm ²	201	
全行程	mm	11.5	
夹紧行程	mm	10.5	
行程余量	mm	1	
气缸容量	夹紧	cm ³	2.3
	放松	cm ³	1.7
质量 (不包括夹紧臂)	g	75	
安装螺栓推荐紧固扭矩 (强度分类12.9)	N·m	1.0	

● 使用气压范围:0.1~0.5 MPa ● 保证耐压:0.75 MPa ● 使用环境温度:0~70 °C

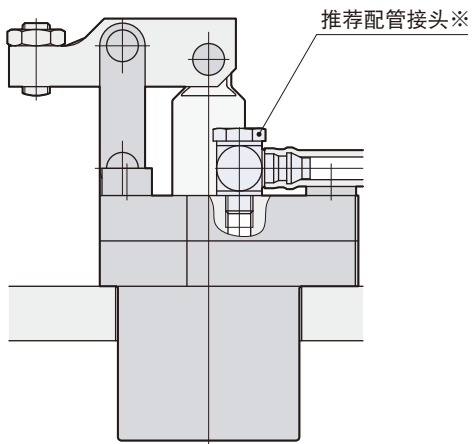
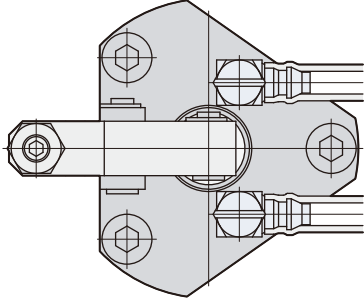
● 使用流体:空气(※) ● 供油:不需要

※:请使用通过5 μm以下过滤器的干燥空气。



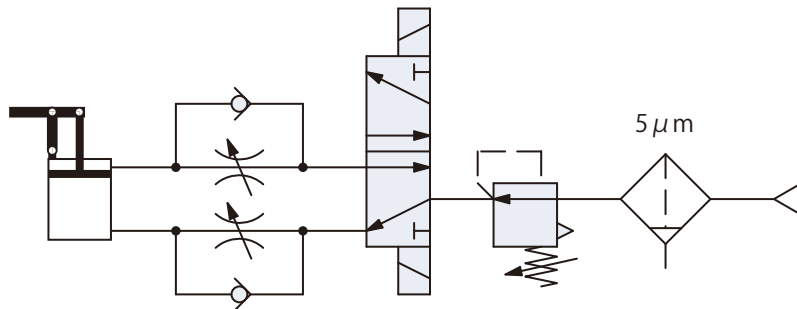
夹紧请在夹紧点进行。

对活塞杆请避免施加轴向以外的力。(允许倾斜±3°)

配管方法

※:推荐配管接头

厂家	型号
SMC	M-3ALU-4
CKD	FTL4-M3
KOGANEI	UEF4-M3
PISCO	LH-0425-M3

气压回路图

性能曲线图与性能表

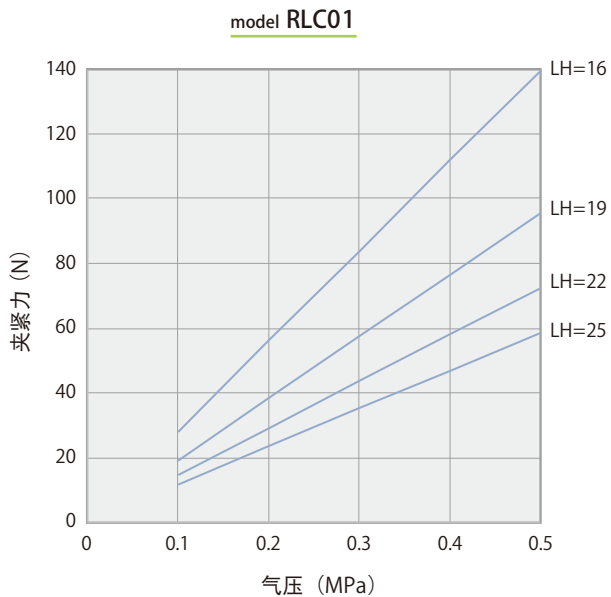
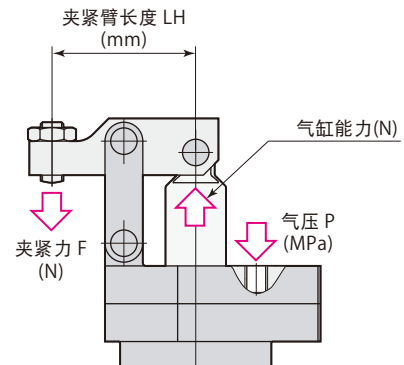
夹紧力因夹紧臂长度 (LH) 和气压 (P) 而异。

夹紧力计算公式

夹紧力 $F = \text{系数1} \times \text{气压 } P / (\text{夹紧臂长度 } LH - \text{系数2})$

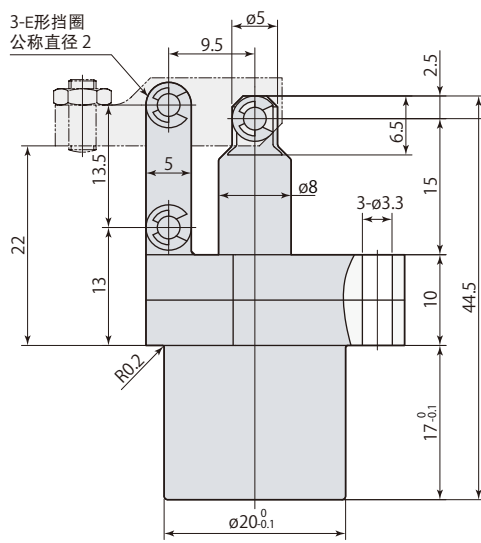
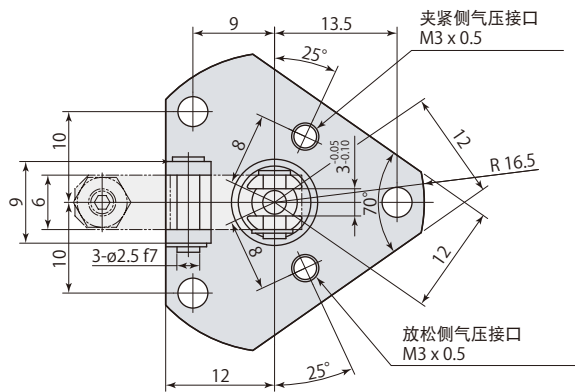
夹紧臂长度 (LH) 16 mm、气压 0.5 MPa 时，

夹紧力 $F = 1815 \times 0.5 / (16 - 9.5) = 139.6 \text{ N}$

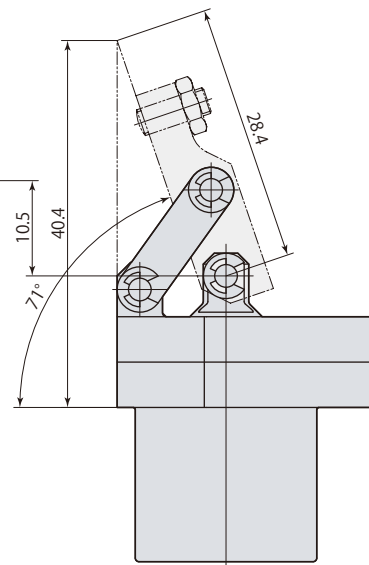


model RLC01		夹紧力 $F = 1815 \times P / (LH - 9.5)$			
气压 MPa	气缸能力 N	夹紧力 N			
		夹紧臂长度 LH mm			
		16	19	22	25
0.5	101	140	96	73	59
0.4	80	112	76	58	47
0.3	60	84	57	44	35
0.2	40	56	38	29	23
0.1	20	28	19	15	12

外形尺寸图



夹紧

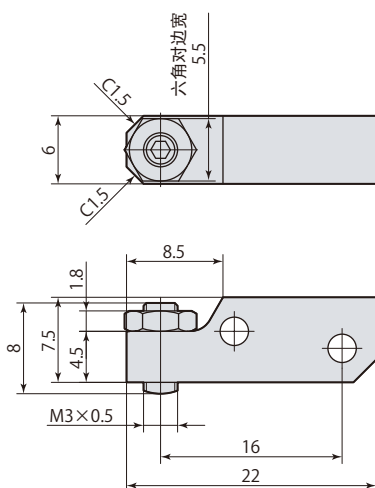


放松

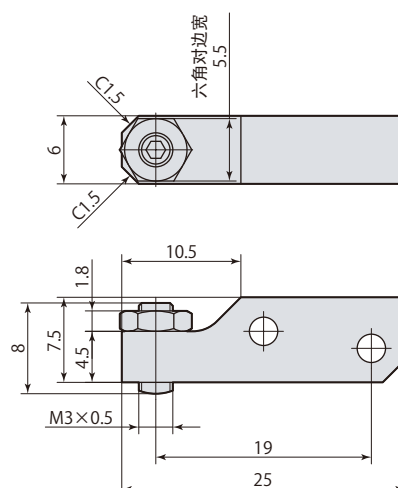
- 不附带安装螺栓，接头。
- 标准规格不附带夹紧臂。

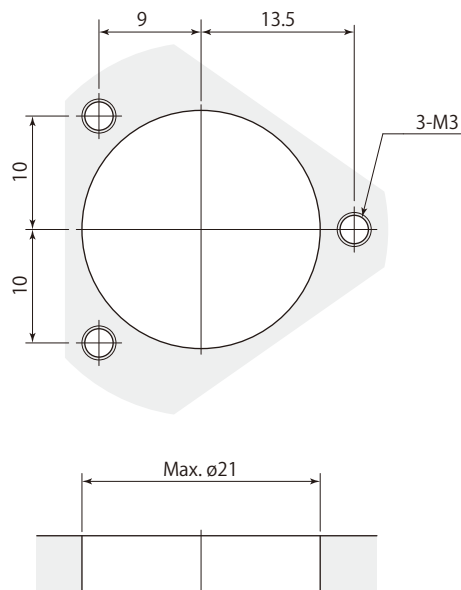
-A1 夹紧臂

材质：不锈钢

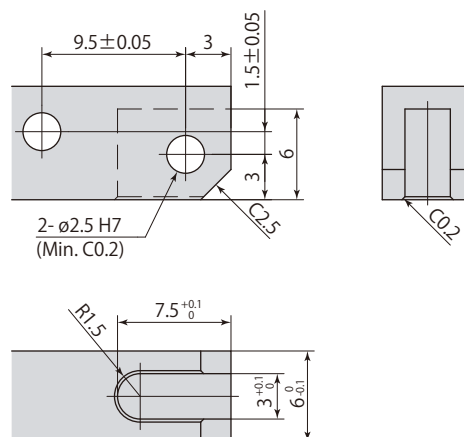
-A2 夹紧臂

材质：不锈钢



安装孔加工图夹紧臂安装孔加工图

制作夹紧臂时请按照以下尺寸进行制作。



Pascal

大连营业所	帕斯卡(大连)有限公司(Pascal Dalian Corp.) 邮编 116600 辽宁省大连市经济技术开发区双D港二街100-1号1层 电话 0411-8732-2988 传真 0411-8732-7299
上海营业所	帕斯克商贸(上海)有限公司(Pascal Trading Shanghai Corp.) 邮编 201107 上海市闵行区纪翟路1199弄3号1楼 电话 021-5263-4122 传真 021-6296-2882

办事处 ● 长春 ● 天津 ● 武汉 ● 重庆 ● 广州

Pascal corporation Japan

