

air Work sensor

气压工件检测器

model **CEA**



model CEA08-5



model CEA08-35

规 格

大小 行程

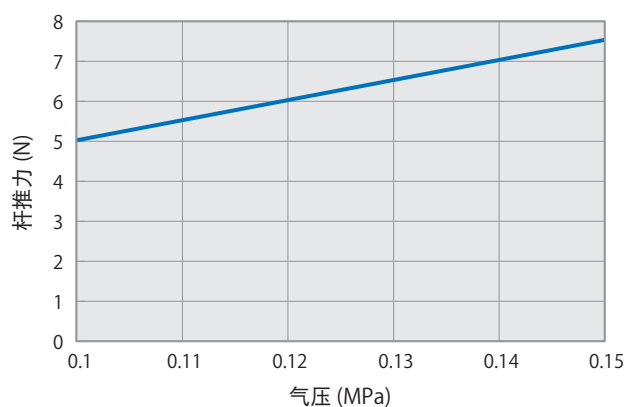
CEA 08 — 5
35

型 号		CEA08-5	CEA08-35
行 程	mm	5	35
主杆径	mm	8	
气压范围	MPa	0.10~0.15	
推荐气压检测器		SMC制 ISA3-G系列 CKD制 GPS2-05、GPS3-E系列	
使用环境温度	℃	0~70	
质 量	g	45	65
安装螺栓推荐紧固扭矩(强度分类12.9)	N·m	3.6	

● 使用流体:空气(※) ● 供油:不需要

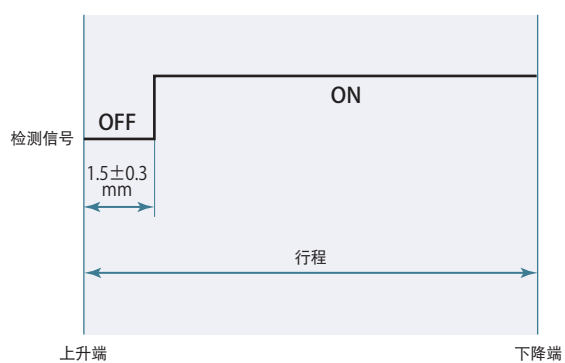
※:请使用通过5 μ m以下过滤器的干燥空气。

杆理论推力



- 表示气压检测ON时的理论推力。
- 气压检测OFF时比理论推力低。
- 工件压下杆的力为理论推力的1.5倍以上来进行使用。

气压检测器动作时机



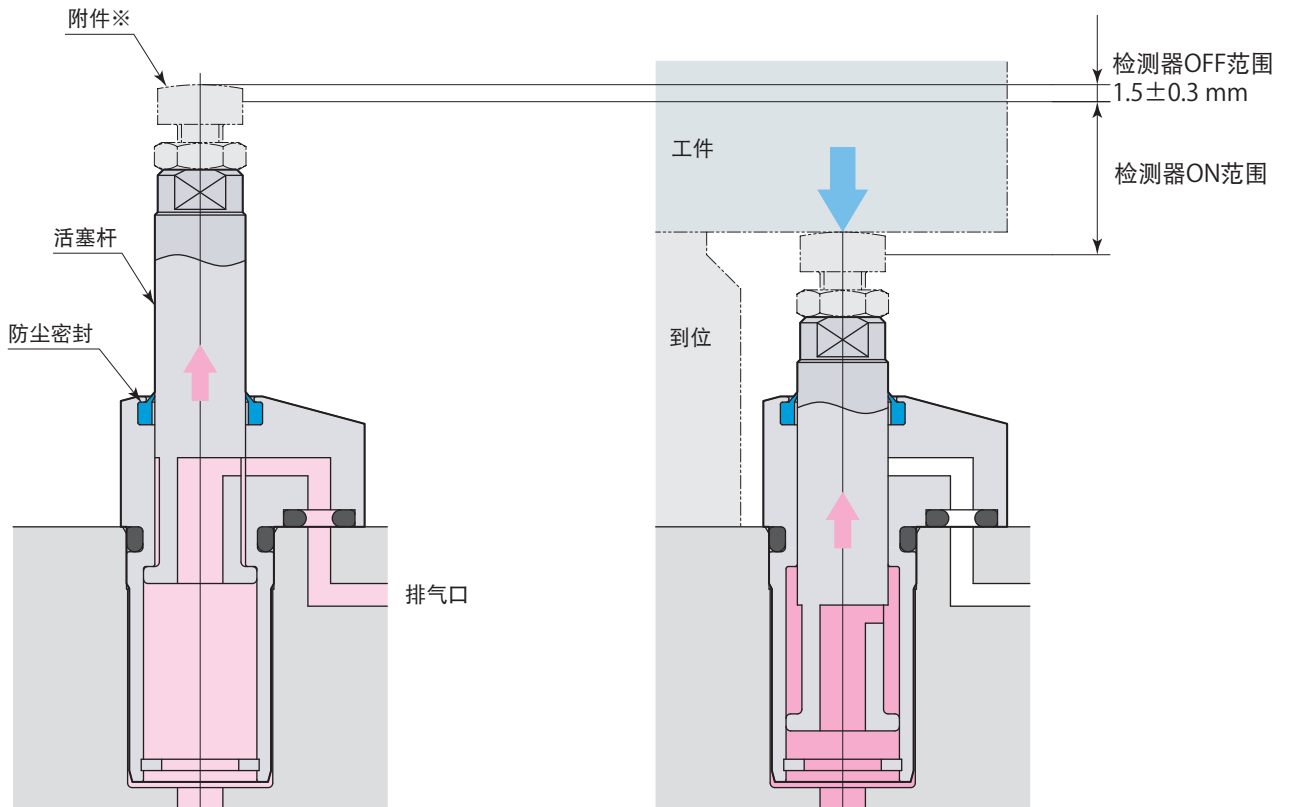
- 关于检测器的设定方法请参照检测器厂家的使用说明书。
- 检测器的型号不同, 升压时间与检测时的压力会不同, 因此在选定检测器时要注意。
- 为了防止切削液和铁屑等异物进入或粘附, 气压检测器单元要使用带针电磁阀进行控制, 一直供给气压。

检测器OFF

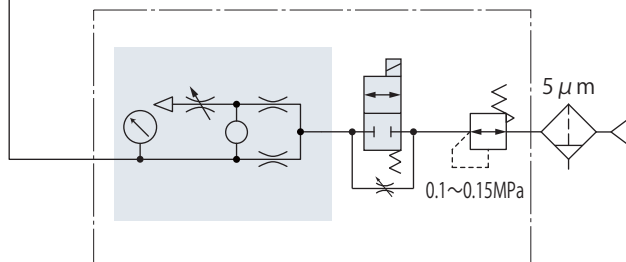
从气压检测器过来的气压的作用下杆上升。
杆上升到气压检测器OFF范围，气压从排气口排出，检测器气压打开。

检测器ON

工件等的作用下杆下降到气压检测器ON范围，检测器气压被关闭，能检测出工件。



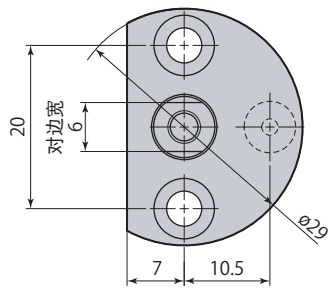
气压检测器单元
(根据检测器的型号不同回路图会改变。)



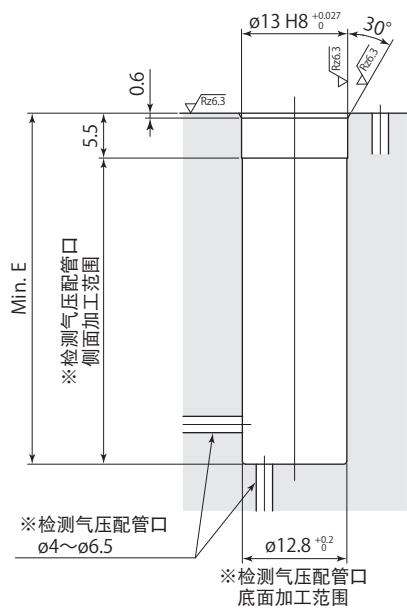
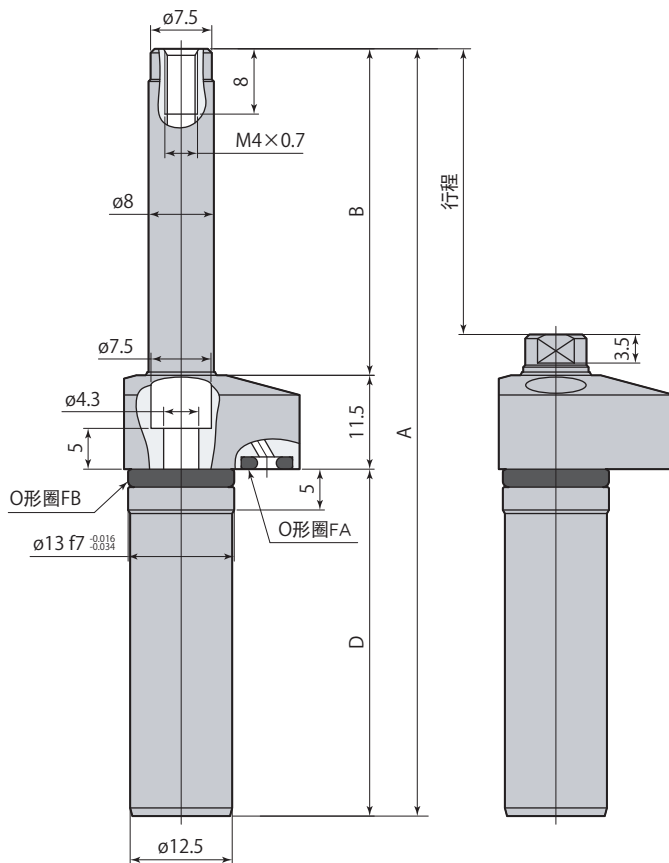
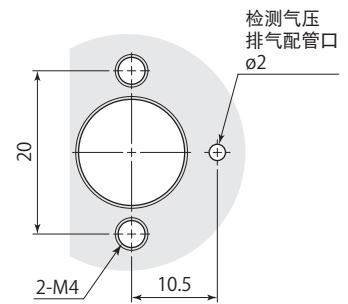
※:不附带附件。制作时请按质量10g以下进行设计。

- 不要有对杆有横向推力负荷的情况下进行使用。
- 请使排气口与大气相通。另外，不要让铁屑和切削油进入。
- 虽然从防尘密封处会有微小的空气泄露，但品质上没有问题。

外形尺寸图



安装孔加工图



※:检测气压配管口应设置于侧面或底面。

型号	CEA08-5	CEA08-35
行程	5	35
A	34	94
B	10	40
D	12.5	42.5
E	13	43
O形圈FA (FKM-90)	P3	
O形圈FB (FKM-90)	AS568-012	

● 不附带安装螺栓。