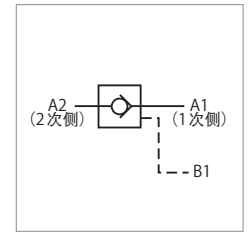
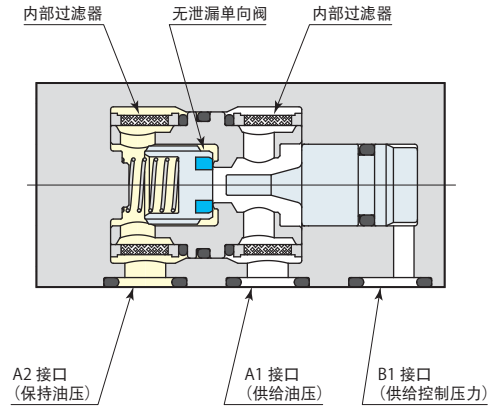




先导单向阀 model VCP



在切断油压源后也能长时间保持夹紧回路压力的无泄漏先导单向阀。

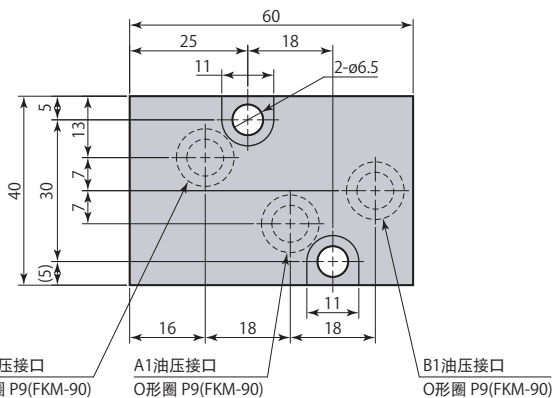
规格

型号		VCP-LG
安装、配管方法		座垫型
油压范围	MPa	1 ~ 7
保证耐压	MPa	10.5
启流压力	MPa	0.019
最低开启压力 (阀开启时)	MPa	$0.01 + 0.24 \times \text{A2油压接口 (2次侧)压力}$
节流孔面积	mm ²	14.2
使用环境温度	°C	0 ~ 70
使用流体		普通矿物油基液压油 (相当于ISO-VG32)
质量	kg	0.5

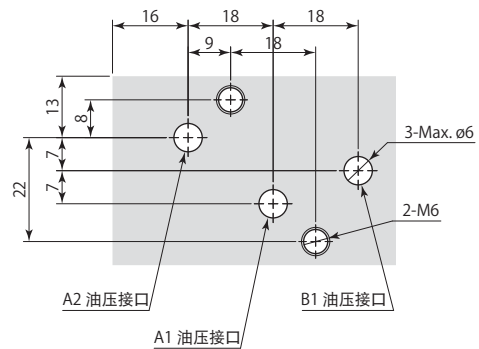
● 为防止氟系切削液腐蚀，接触切削油的密封材料使用了氟橡胶。(非高温规格。)

外形尺寸图

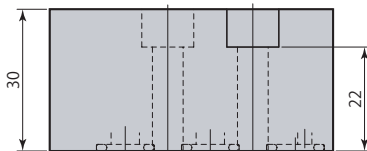
VCP-LG 座垫型 ※附带内部过滤器 (A1、A2油压接口)



安装孔加工图



由于采用座垫式配管，因此安装面的最大表面粗糙度应加工在Rz6.3以下。



- 不附带安装螺栓。
- 放松动作时，不能使用对A1，B1两接口加压的差动回路。