

Pascal clamp cylinder 25 MPa

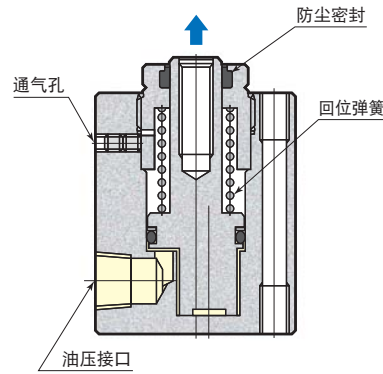
model **CDA, CGA, CJA** 单动型



Pascal
www.pascaleng.co.jp



- 结构简单紧凑的推式夹紧器。
- 设有通过偏心活塞进行止转的机构。



规格

大小

防尘密封材质

CDA

1

无记号 : NBR (标准型)

2.5

V* : 氟橡胶

※: 为防止氯系切削液腐蚀, 并作为耐热规格 (Max.150°C), 采用了氟橡胶。

型号		CDA1	CDA2.5
行程	mm	10	16
油缸能力 ^{※1}	油压为 3.5 MPa时	1.5	3.4
	油压为 7 MPa时	3.1	6.9
	油压为 25 MPa时	11.2	25.2
油缸内径	mm	24	36
主杆径	mm	14	18
油缸面积	cm ²	4.52	10.18
最大流量	L/min	1.4	3.1
油缸容量	cm ³	4.5	16.3
回位弹簧力 ^{※2}	N	67~105	150~258
质量	kg	1.0	2.4

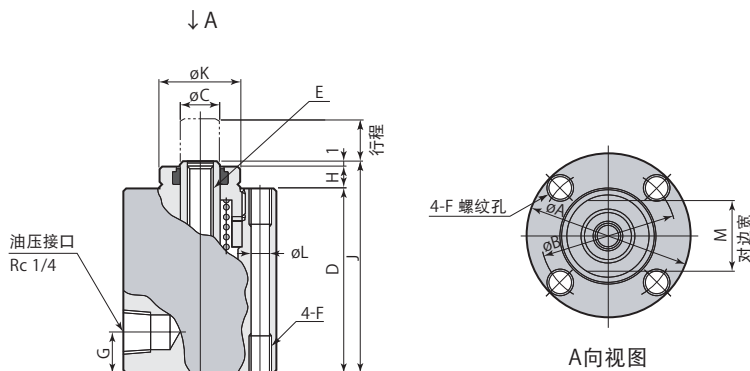
● 油压范围: 2~25 MPa ● 保证耐压: 37.5 MPa ● 使用环境温度: 0~70 °C ● 使用流体: 普通矿物油基液压油 (相当于ISO-VG32)

● 请使通气孔与大气相通。切削油、切屑等有可能进入时, 请在不影响的地方进行配管。

※1: 油缸能力表示在行程中央位置时的值。

※2: 回位弹簧力表示油缸下降端~上升端的值。

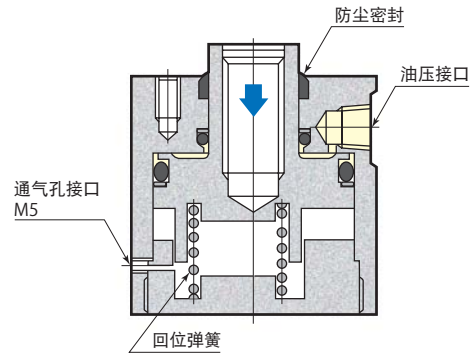
外形尺寸图



型号	CDA1	CDA2.5
øA	50	68
øB	40	55
øC	14	18
D	57.5	83.5
E	M8×1.25 深22	M12×1.75 深27
F	M8×1.25 深13	M10×1.5 深15
G	12	14
H	6.5	8.5
J	65	93
øK	26	36
øL	6.8	8.5
M	22	30



- 结构简单紧凑的拉式夹紧器。
- 设有通过偏心活塞进行止转的机构。



规格

大小	防尘密封材质
1	
2.5	无记号 : NBR (标准型)
4	V* : 氟橡胶
6	

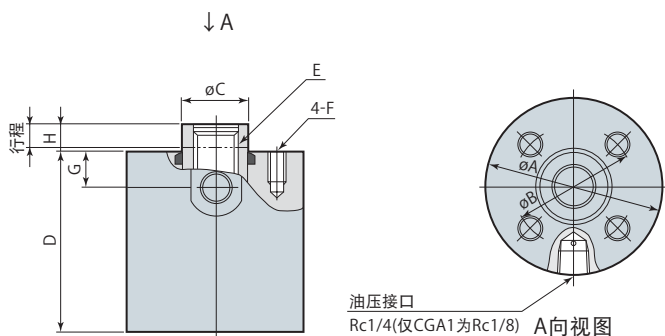
※: 为防止氯系切削液腐蚀, 并作为耐热规格 (Max.150℃), 采用了氟橡胶。

型号		CGA1	CGA2.5	CGA4	CGA6
行程	mm	6	8	10	12
油缸能力 ^{※1}	油压为 3.5 MPa时	kN	1.3	3.3	5.4
	油压为 7 MPa时	kN	2.6	6.8	11.1
	油压为 25 MPa时	kN	9.4	24.8	40.5
油缸内径	mm	26	40	52	65
主杆径	mm	14	18	25	30
油缸面积	cm ²	3.77	10.02	16.33	26.11
最大流量	L/min	1.1	3.0	4.9	7.8
油缸容量	cm ³	2.2	8.0	16.3	31.3
回位弹簧力 ^{※2}	N	40~84	131~290	179~427	269~430
质量	kg	0.4	1.0	1.5	3.1

- 油压范围: 2~25 MPa
- 保证耐压: 37.5 MPa
- 使用环境温度: 0~70 °C
- 使用流体: 普通矿物油基液压油 (相当于ISO-VG32)
- 请使通气孔与大气相通。切削油、切屑等有可能进入时, 请在不影响的地方进行配管。

※1: 油缸能力表示在行程中央位置时的值。 ※2: 回位弹簧力表示油缸上升端~下降端的值。

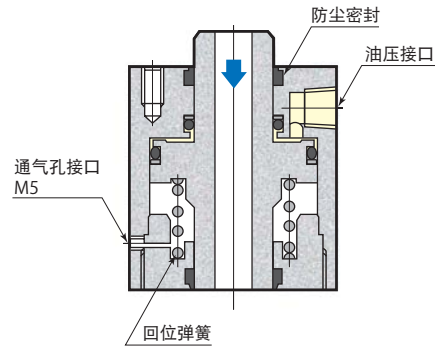
外形尺寸图



型号	CGA1	CGA2.5	CGA4	CGA6
ϕA	40	55	65	85
ϕB	30	40	50	55
ϕC	14	18	25	30
D	50	63	70	82
E	M8×1.25 深22	M12×1.75 深27	M16×2 深33	M20×2.5 深36.5
F	M6×1 深11	M8×1.25 深13	M8×1.25 深13	M8×1.25 深13
G	10	13.5	13.5	15.5
H	6.5	8.5	10.5	12.5



- 利用活塞的通孔，既可作为推式夹紧器使用，也可作为作为拉式夹紧器使用。



规格

大小	防尘密封材质
1	
2.5	无记号 : NBR (标准型)
4	V* : 氟橡胶
6	※: 为防止氯系切削液腐蚀, 并作为耐热规格 (Max.150℃), 采用了氟橡胶。

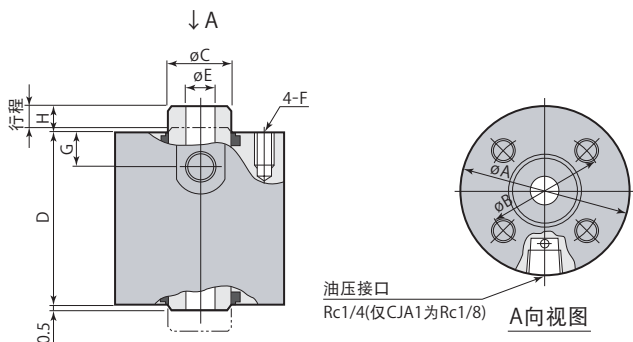
型 号		CJA1	CJA2.5	CJA4	CJA6
行 程	mm	6	8	10	12
油缸能力 ※1	油压为 3.5 MPa时	kN 1.3	3.4	5.5	8.7
	油压为 7 MPa时	kN 2.6	6.9	11.2	17.9
	油压为 25 MPa时	kN 9.4	24.9	40.6	64.9
油缸内径	mm	26	40	52	65
主杆径	mm	14	18	25	30
油缸面积	cm ²	3.77	10.02	16.33	26.11
最大流量	L/min	1.1	3.0	4.9	7.8
油缸容量	cm ³	2.2	8.0	16.3	31.3
回位弹簧力 ※2	N	44~67	121~178	171~250	275~559
质 量	kg	0.4	1.0	1.5	3.1

● 油压范围: 2~25 MPa ● 保证耐压: 37.5 MPa ● 使用环境温度: 0~70 °C ● 使用流体: 普通矿物油基液压油 (相当于ISO-VG32)

● 请使通气孔与大气相通。切削油、切屑等有可能进入时, 请在不影响的地方进行配管。

※1: 油缸能力表示在行程中央位置时的值。 ※2: 回位弹簧力表示油缸上升端~下降端的值。

外形尺寸图



型 号	CJA1	CJA2.5	CJA4	CJA6
φA	40	55	65	85
φB	30	40	50	55
φC	14	18	25	30
D	50	63	70	82
φE	8.5	12.5	16.5	20.5
F	M6×1 深11	M8×1.25 深13	M8×1.25 深13	M8×1.25 深13
G	10	13.5	13.5	15.5
H	6.5	8.5	10.5	12.5

Pascal

帕斯卡株式会社

CLS-14C-9
2023.05

产品的规格在不另行通知的情况下有可能进行改良, 敬请见谅。



取得ISO9001认证
帕斯卡株式会社
总公司、大分工厂、山形工厂