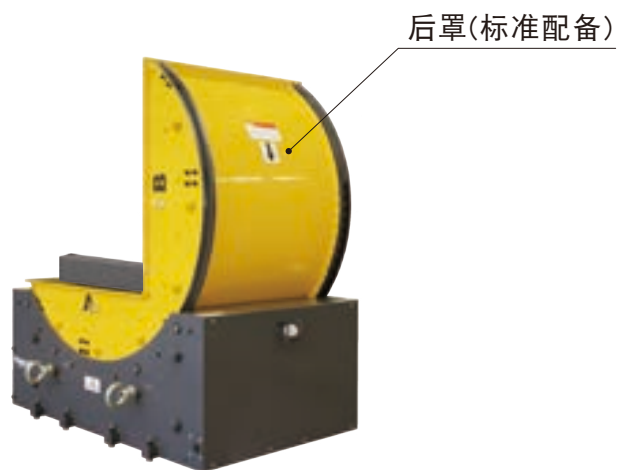
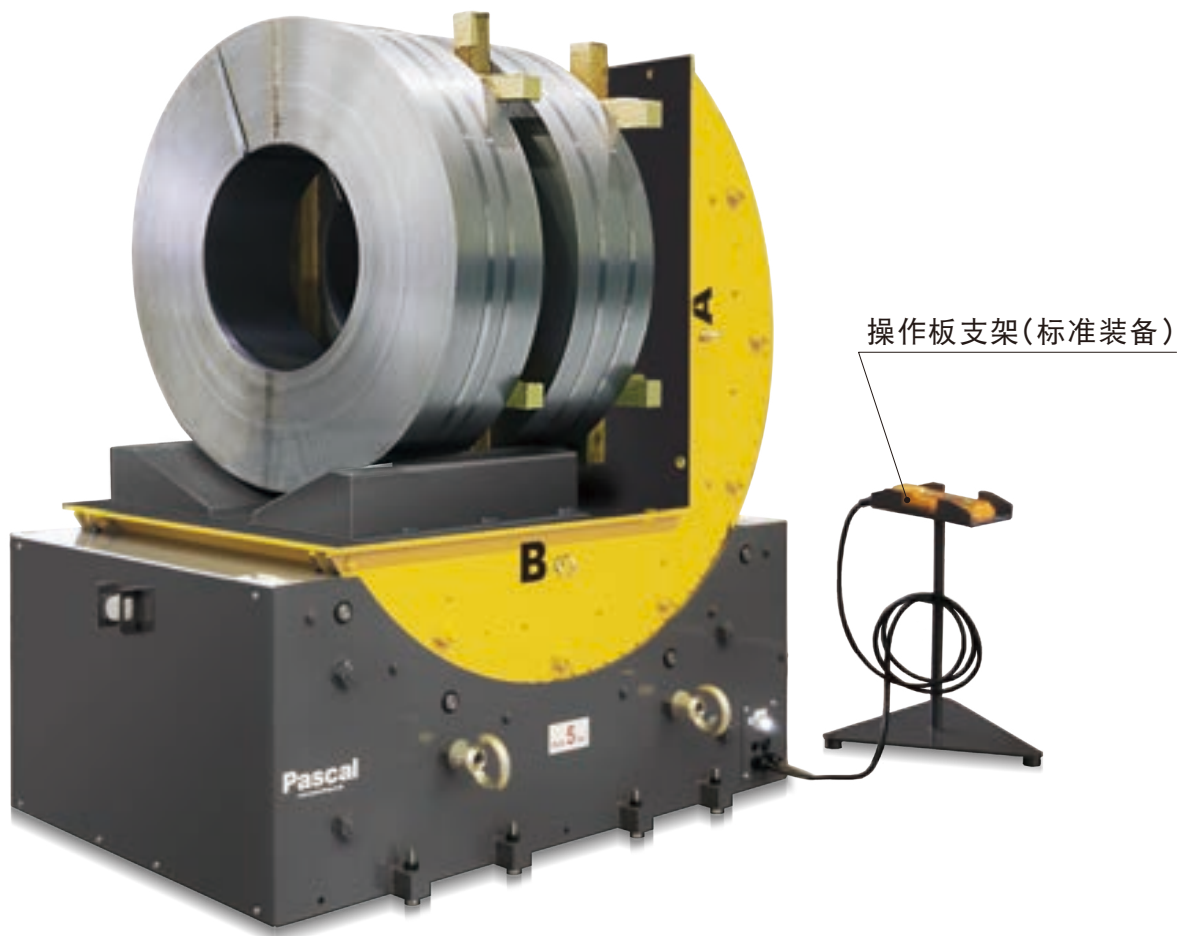


Pascal

滚子齿轮驱动型 翻 转 机 model **SMR-V** (附 V 形座)



Pascal corporation

可安全、迅速地翻转卷材

劳动安全卫生法规定，经营者有义务促进安全生产。
对于危险的卷材起吊作业，应考虑导入安全而快速的翻转机。

闪烁灯、操作板支架及后罩为标准配备



模具翻转机 滚子齿轮驱动型 model **SMR-V**



吊钩

操作板支架 (标准装备)

操作板



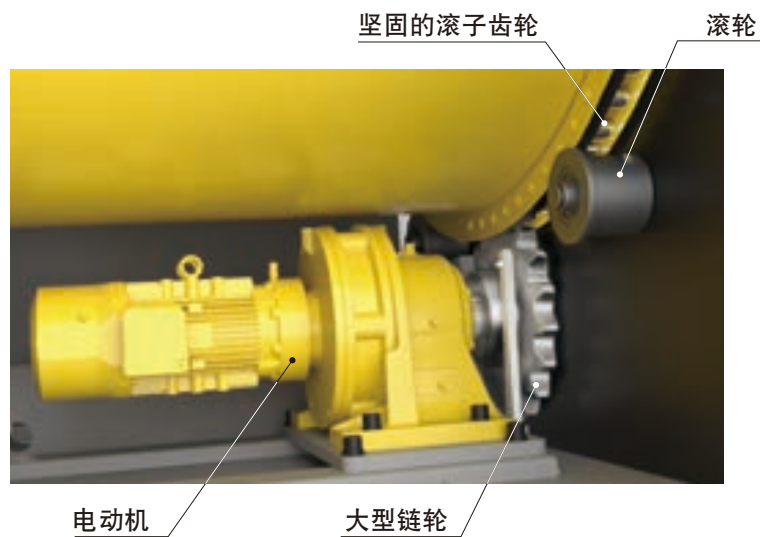
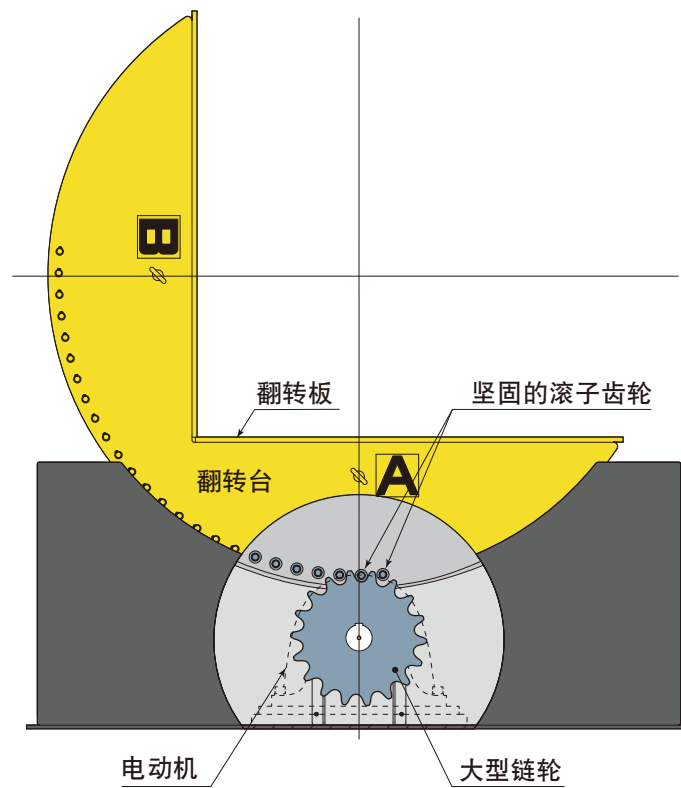
电动机 滚子齿轮驱动 (不用油压)、免维护

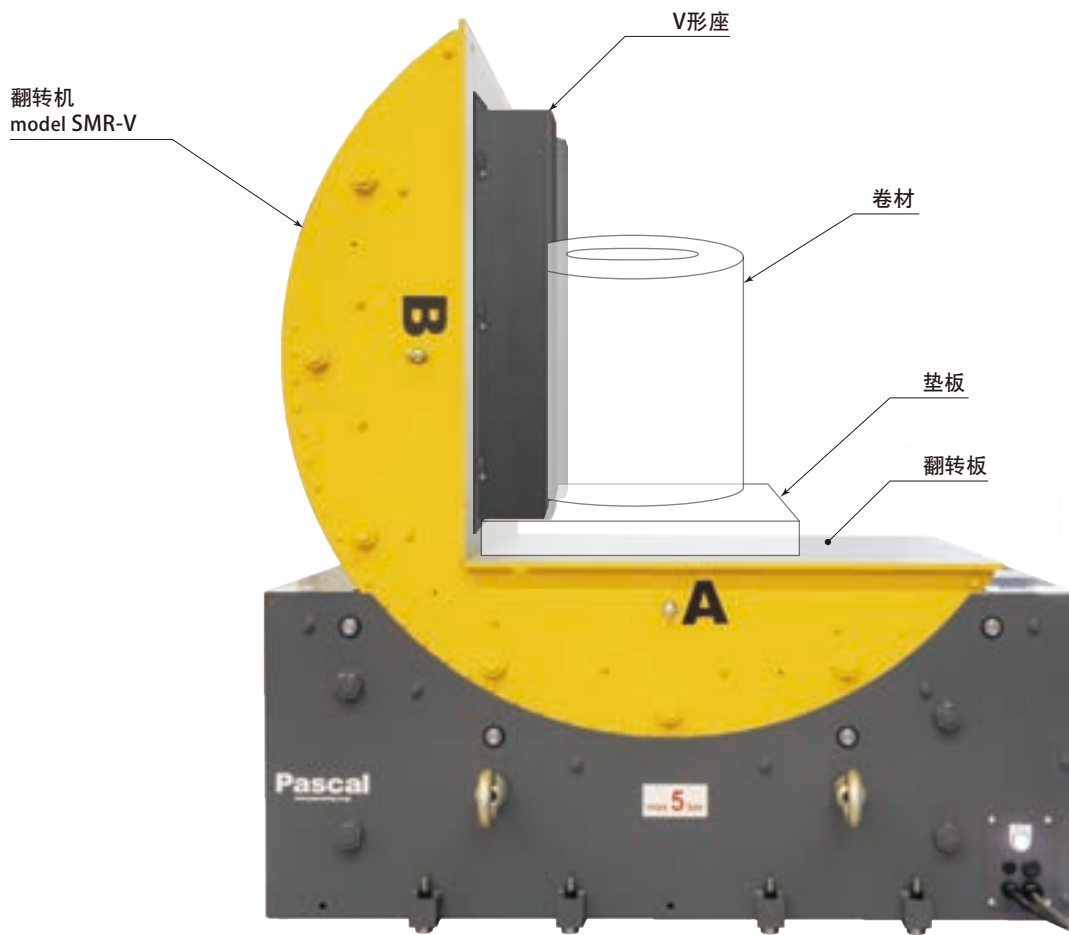
帕斯卡翻转机采用独特的滚子齿轮驱动方式 (专利)，其耐用性趋于半永久。

安全而坚固的滚子齿轮机构，对应急停持有充足的刚度。

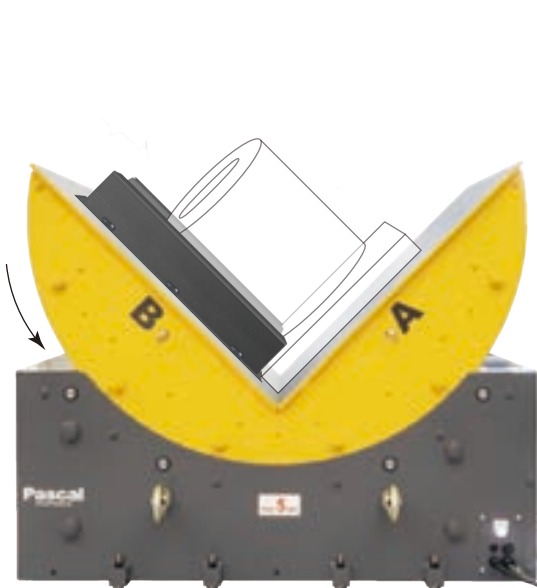
- 由于没有链传动的那种「链拉伸」，因此不需要维护。
- 由于不使用油压单元或油缸，因而不需要维护。

新机构 PAT. P.

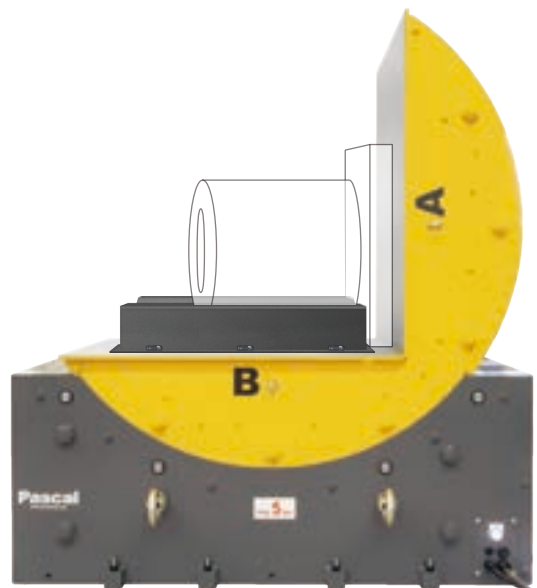




① 卷材设置

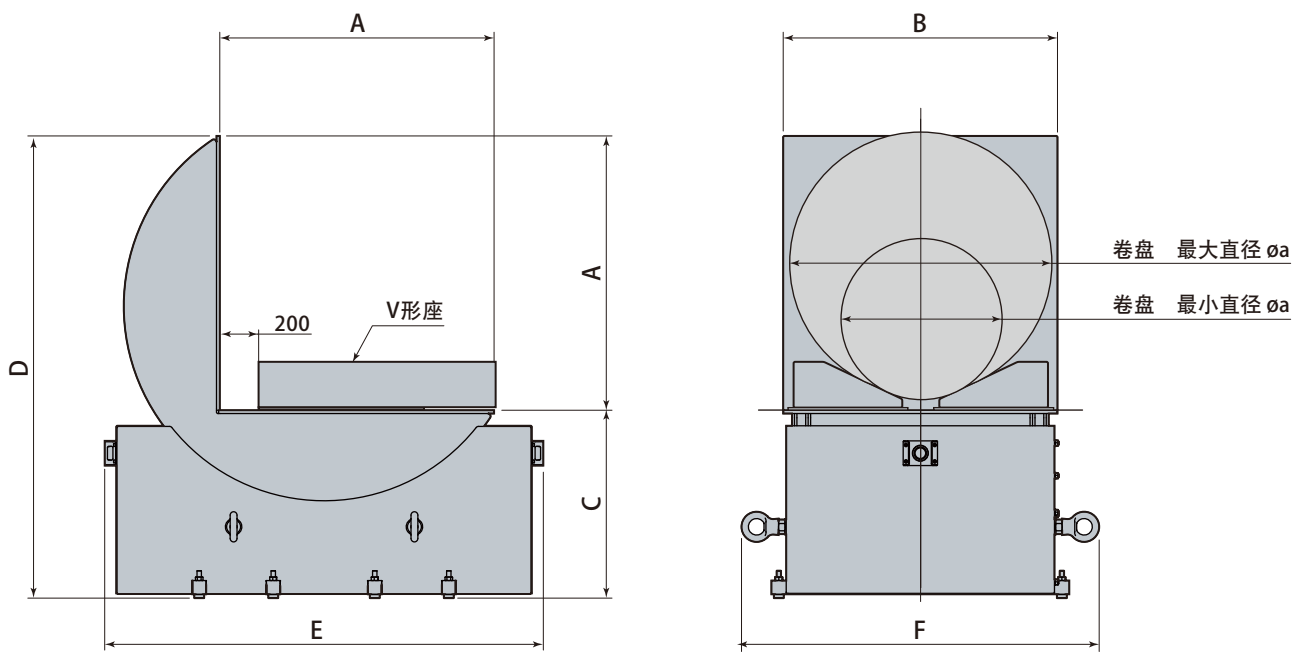


② 卷材翻转



③ 翻转完成

翻转质量	90°翻转时间 (60Hz 时)	型 号
3 ton	25 sec.	SMR 03 - CV
5 ton	25 sec.	SMR 05 - CV
10 ton	25 sec.	SMR 10 - CV
15 ton	45 sec.	SMR 15 - CV

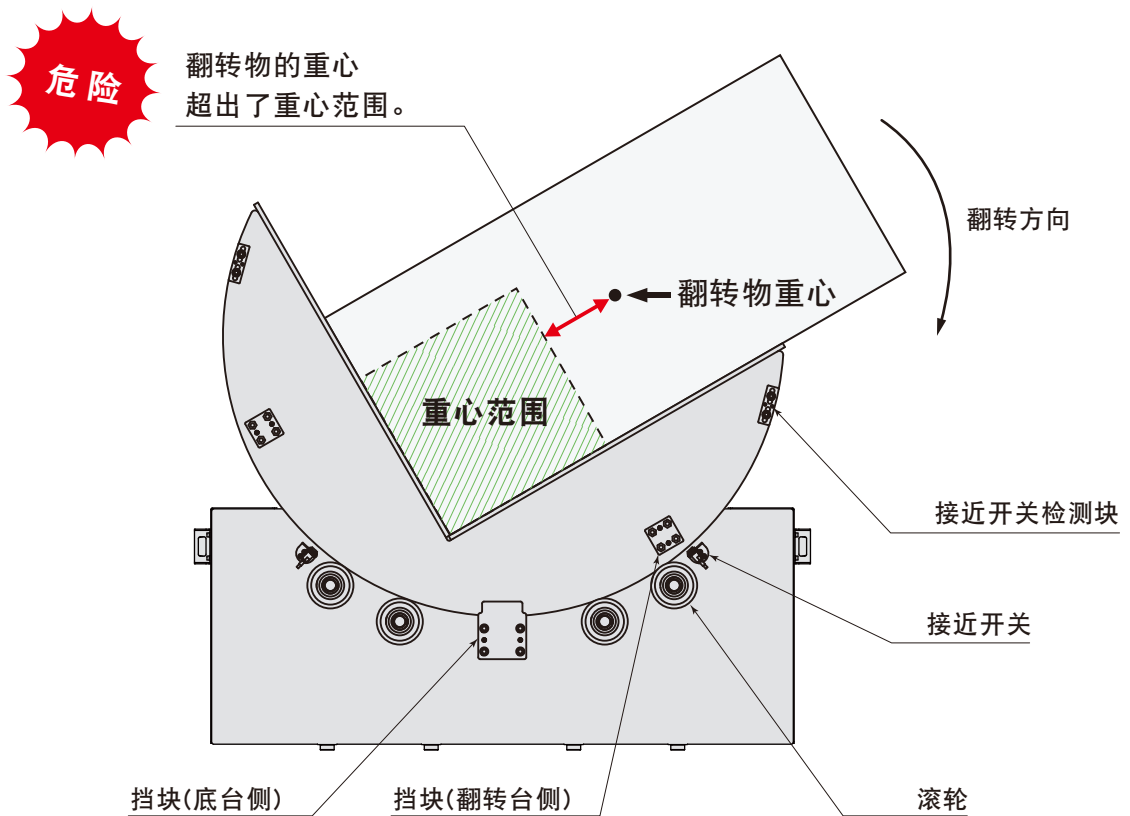


● 电源电压：AC380V 50Hz 如果电压不同， 请另行咨询。

型 号		SMR03-CV	SMR05-CV	SMR10-CV	SMR15-V
最大翻转质量	ton	3	5	10	15
90°翻转时间 (参考值)	sec.	30	30	35	55
电机功率 (三相 AC 380V)	kW	0.4	0.75	1.5	1.5
电源容量	kVA	3	3	5	5
质量	ton	1.4	1.5	2.3	3.8
A	mm	1000	1000	1260	1600
B	mm	1000	1000	1150	1400
C	mm	685	685	864	1045
D	mm	1685	1685	2124	2645
E	mm	1599	1599	2089	2589
F	mm	1304	1304	1459	1762
最大 ϕa	mm	1000	1000	1150	1400
最小 ϕa	mm	600	600	800	1000

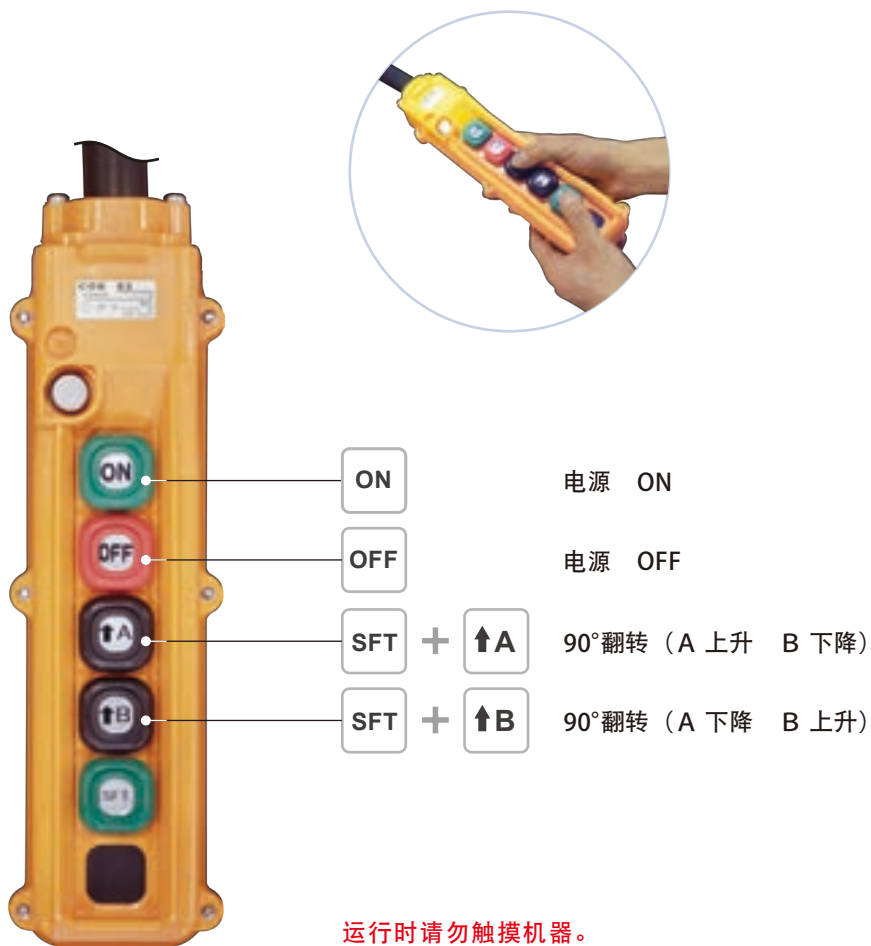
如果重物（模具）重心超过规定范围，则不应翻转。

当旋转角度超过 45° 时， 90° 翻转机会通过自重增加旋转力。电机是以一定速度旋转的，但如果重心过高，则转速将超过电机的控制能力而无法停止，可能致使旋转板超越机械挡块导致翻转物掉落，这是非常危险的。因此翻转物的重心务必严守图纸及规格书的指定范围。

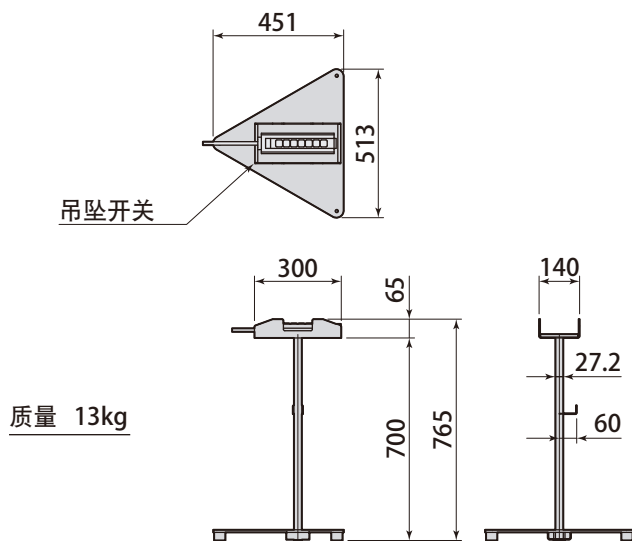


会引起大事故!

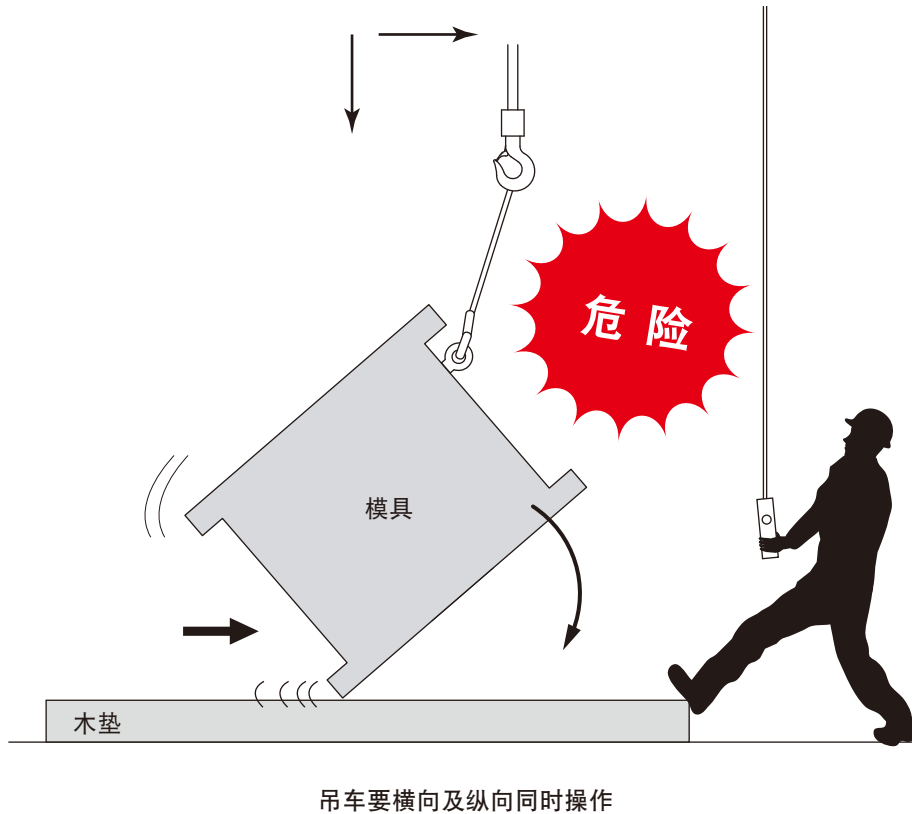
采用高安全性的双手操作式吊坠开关



操作板 支架(标准装备)



导入翻转机，可防止起吊作业事故发生、改善生产性



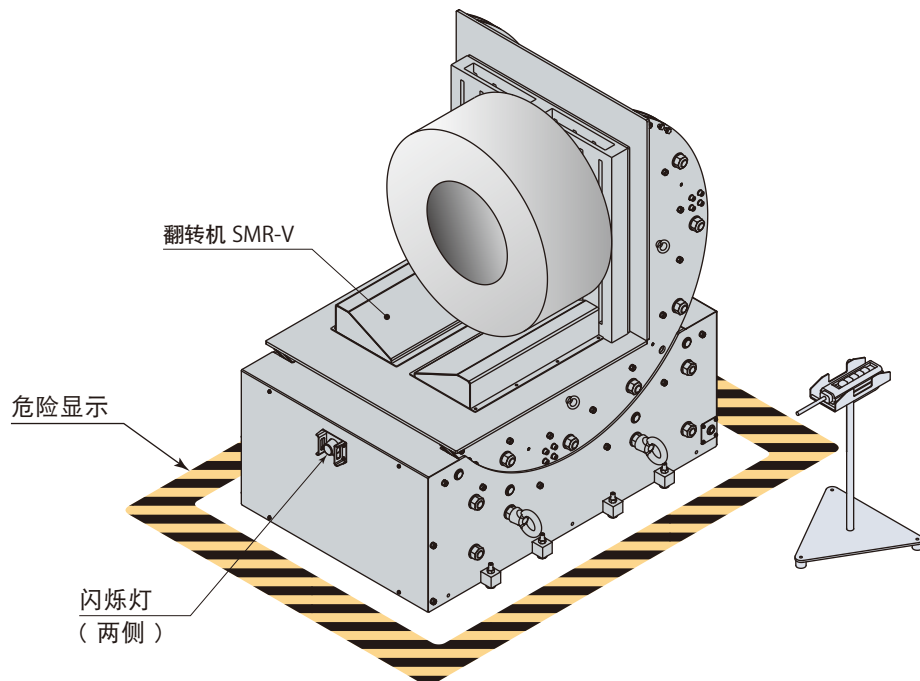
许多起重设备制造商都禁止使用吊车来翻转悬挂的货物，因为这很危险。如果不顾禁止而强行翻转而导致事故，则运营商应承担事故的责任。

劳动安全卫生法规定，经营者必须采取必要措施，防止机器和设备造成危险，以确保工人的安全。同时，劳动合同法也规定，必须使劳动者在生命、身体等确保安全的状态下进行工作，这是不可推卸的责任和义务。

当今，劳动事故的管理职责日益苛刻，越来越多的公司正在导入安全的翻转机，如果继续进行危险的翻转操作而发生事故，则可能对管理者实施更严厉的惩罚。

翻转机是双按钮操作，一只手松开会停止，可以确保翻转机操作者的安全。

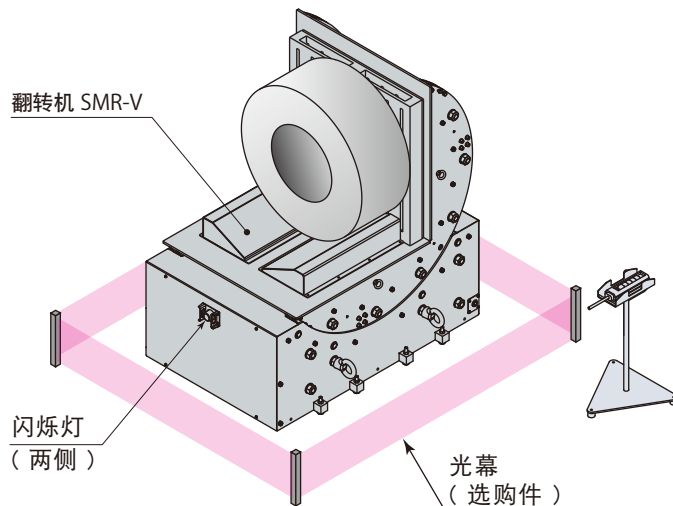
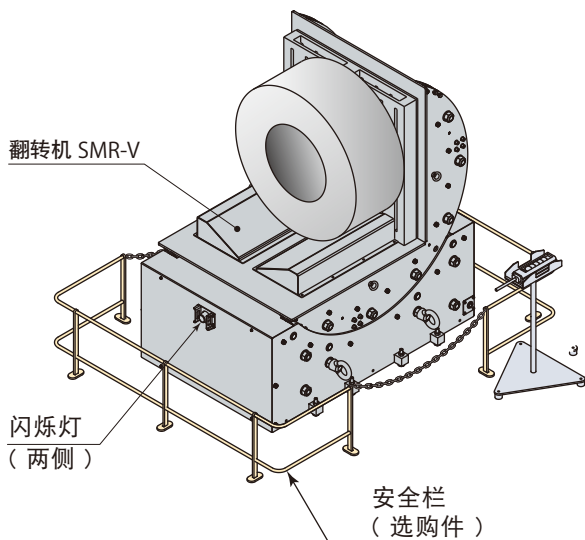
但在翻转时必须对周边人员发出警示。



安全栏 (选购件①)

光幕 (选购件②)

如果进入翻转区域，翻转机会停止。
关于交期及价格，请另行咨询。

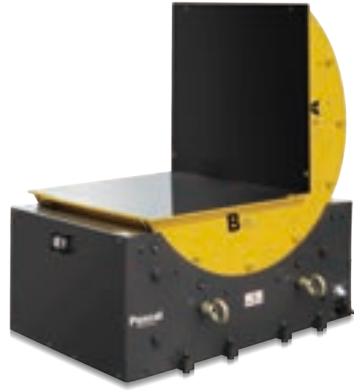


滚动式 90° 翻转机 model **SMR**

用于模具及大型部件翻转

翻转质量 1~50 ton

SMR 01-C 1ton
SMR 03-C 3ton
SMR 05-C 5ton
SMR 10-C 10ton
SMR 15-C 15ton
SMR 20-C 20ton
SMR 30 30ton
SMR 50 50ton

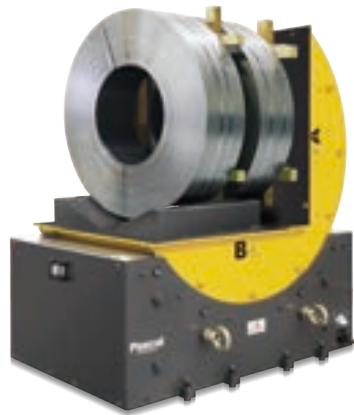


用于卷材翻转

model **SMR-V**

翻转质量 3~15 ton

SMR 03-CV 3ton
SMR 05-CV 5ton
SMR 10-CV 10ton
SMR 15-CV 15ton



用于电线轴翻转

model **SMR-V**

翻转质量 3~15 ton

SMR 03-CV 3ton
SMR 05-CV 5ton
SMR 10-CV 10ton
SMR 15-CV 15ton



平台式 90° 翻转机 (滚子齿轮驱动)

model **SMF-M**

用于模具翻转

翻转质量 3, 5 ton

SMF 03M 3ton

SMF 05M 5ton



平台式 90° 翻转机 (油缸驱动)

model **SMF-H**

用于模具及大型部件翻转

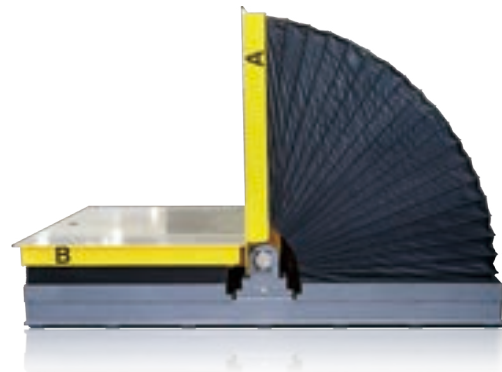
翻转质量 10~30 ton

SMF 10H 10ton

SMF 15H 15ton

SMF 20H 20ton

SMF 30H 30ton



滚动式 180° 冲压机上模翻转机

model **SMP**



Pascal

大连营业所	帕斯卡(大连)有限公司(Pascal Dalian Corp.) 邮编 116620 辽宁省大连市经济技术开发区双D港二街100-1号1层 电话 0411-8732-2988 传真 0411-8732-7299
上海营业所	帕斯克商贸(上海)有限公司(Pascal Trading Shanghai Corp.) 邮编 201107 上海市闵行区纪翟路1199弄3号1楼 电话 021-5263-4122 传真 021-6296-2882

办事处 ● 长春 ● 天津 ● 武汉 ● 重庆 ● 广州

Pascal corporation Japan

