



型号表示

HCS D - H **G2** **S** **S** **S** - **U**

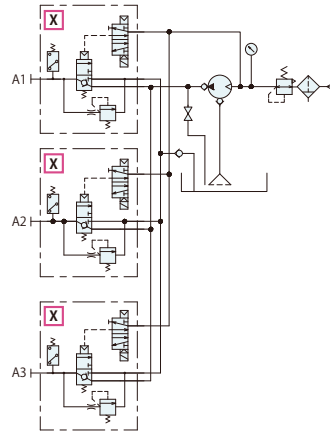
控制电压 DC24V

※如果电磁阀使用其他电压，则请咨询。
如果是 AC 电压，则不能对应 CE、UL 规格。

- 1 帕斯卡油泵
- 2 油压回路
※用1~4个字母标记
- 3 各回路油压表

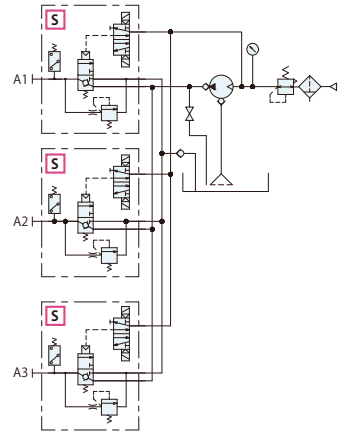
油压回路图

XXX回路



油压回路图

SSS回路



1 帕斯卡油泵 (型号×台数)

G2 : X6308UG × 1台

如果液压油品种为普通矿物油基液压油，则请咨询。

2 油压回路

3 各回路附属油压表

夹紧器回路数		帕斯卡油泵 型号 × 台数	控制单元型号	
固定盘侧	可动盘侧		单动电磁阀	双动电磁阀
1		X6308UG × 1台	X	S
1	1	X6308UG × 1台	XX	SS
1	2	X6308UG × 1台	XXX	SSS
2	2	X6308UG × 1台	XXXX	SSSS

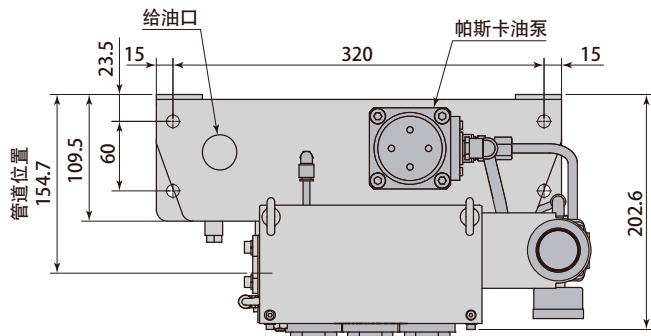
/ : 无
U : 有

夹紧器回路 单动电磁阀 + 安全阀 : X 双动电磁阀 + 安全阀 : S

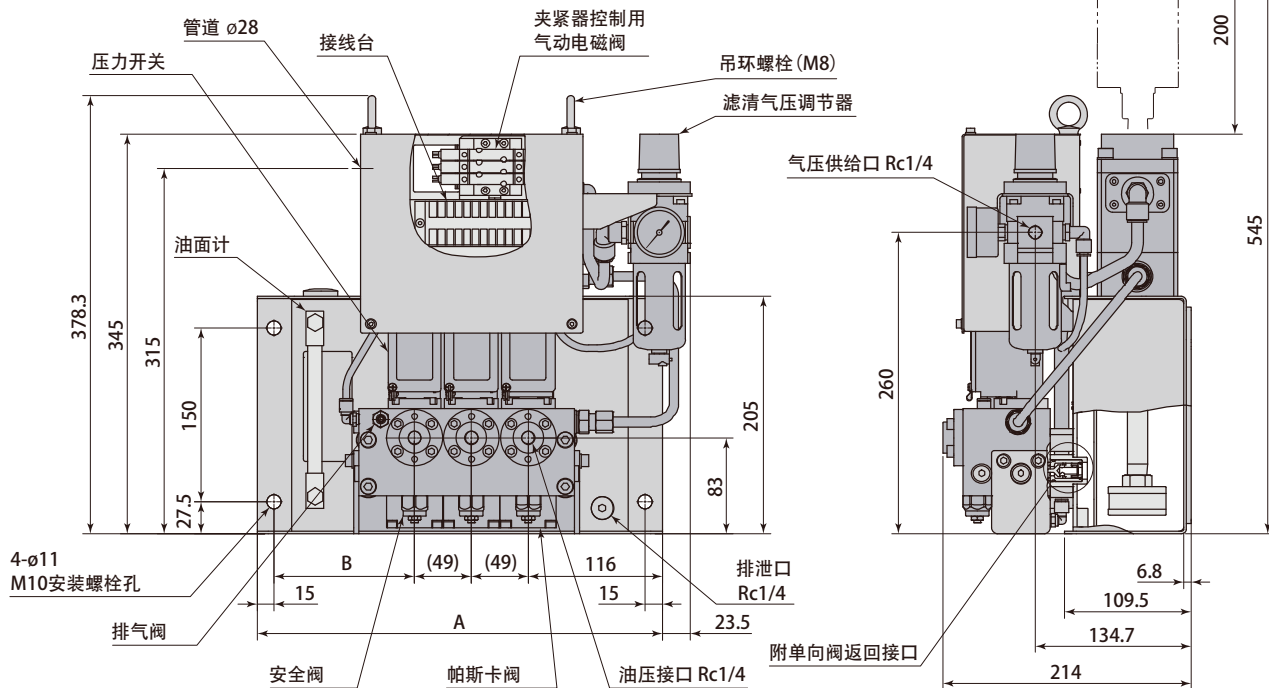
规格

型 号		HCS D - H G2 □ - □	
油泵型号 × 台数		X6308UG × 1台	
阀切换方式		气压控制方式	
排油压力	MPa	24.5	
设定气压	MPa	0.47	
无负荷时排油量	L/min	1.3	
油箱容量	L	LOW-LEVEL: 1.5	UPPER: 3.5
压力开关设定压力	MPa	14.7 (升压时)	
安全阀设定压力	MPa	27.9	
气压消耗量	Nm ³ /min	Max. 0.4	
使用环境温度	°C	5 ~ 50	

● 使用流体：水乙二醇液压油



● 本图为HCS D-HG2SSS型。
使用4回路以上时请咨询。



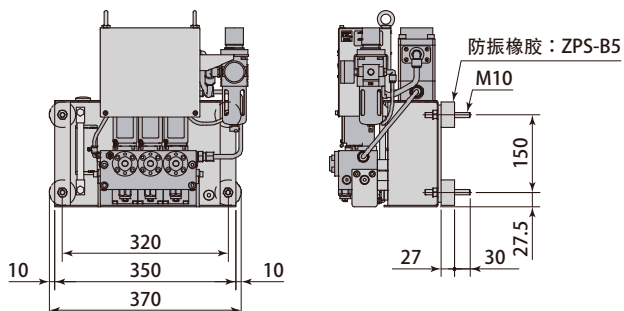
油压回路数		1	2	3	4
A	mm	350	350	350	400
B	mm	234	185	136	137
质量	kg	18	21	24	27

● 下述情况，请选用HCL型控制单元。

1. 需要2台泵时。
2. 需要异常高压确认信号时。
3. 需要5个以上的油压回路时。

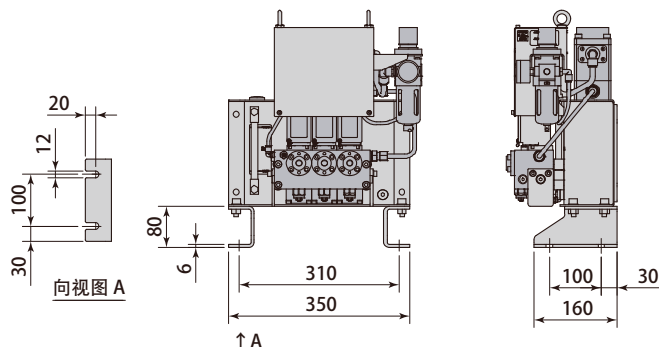
防振橡胶 (选购件)

model ZPS-B5



底座 (选购件)

model ZPS-S0





型号表示

HCL D - H G2 S S S - L

控制电压 DC24V

※不对应 DC24V 以外的电压

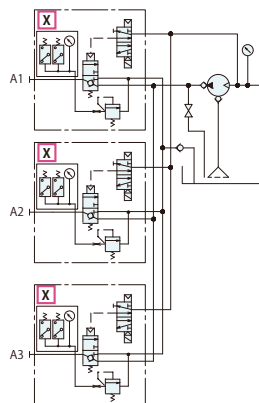
1 帕斯卡油泵

2 油压回路
※用 3 ~ 4 个字母标记

3 特殊规格

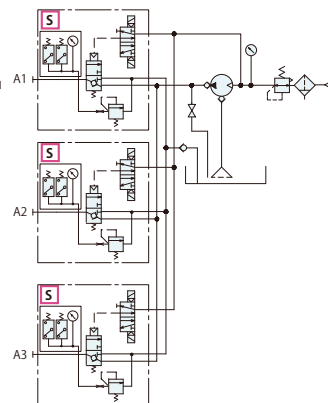
气液压回路图

SSS回路



气液压回路图

XXX回路



1 帕斯卡油泵 (型号×台数)

如果液压油品种为普通矿物油基液压油，
则请咨询。

G2 : X6308UG × 1台

G22 : X6308UG × 2台

3 特殊规格

□ : 无

L : 附属油量下限检测液位开关

T2 : 附属 2 位双动气压电磁阀 × 2 个
(用途: 夹紧器滑块 (垂直)、
模具定位销)

T3 : 附属 3 位中间排气电磁阀 × 2 个
(用途: 夹紧器滑块 (水平))

2 油压回路

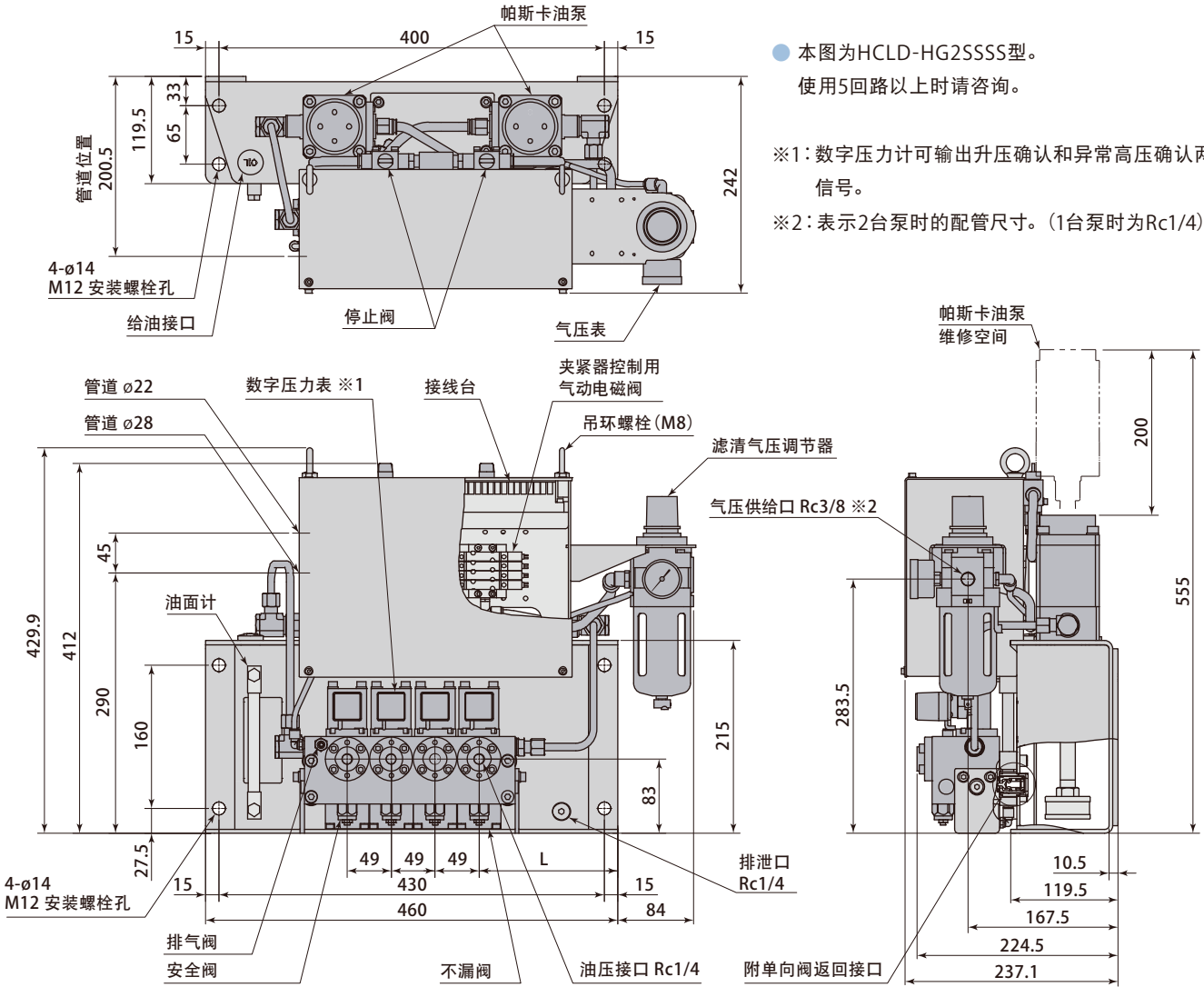
夹紧器回路数		帕斯卡油泵 型号 × 台数	控制单元型号	
固定盘侧	可动盘侧		单动电磁阀	双动电磁阀
1	2	X6308UG × 1台	XXX	SSS
2	2	X6308UG × 1台	XXXX	SSSS
1	2	X6308UG × 2台	XXX	SSS
2	2	X6308UG × 2台	XXXX	SSSS

夹紧器回路 单动电磁阀 + 安全阀 : X 双动电磁阀 + 安全阀 : S

规格

型 号	HCLD-HG2 □ - □	HCLD-HG22 □ - □
油泵型号 × 台数	X6308UG × 1台	X6308UG × 2台
阀切换方式	气压控制方式	
排油压力 MPa	24.5	
设定气压 MPa	0.47	
无负荷时排油量 L/min	1.3	2.6
油箱容量 L	LOW-LEVEL : 1.5	UPPER : 3.5
数字压力表设定压力 MPa	14.7	30.8 (异常高压时)
安全阀设定压力 MPa	27.9	
气压消耗量 Nm ³ /min	Max. 0.4	Max. 0.8
使用环境温度 °C	5 ~ 50	

● 使用流体 : 水乙二醇液压油



油压回路数		1	2	3	4
L	mm	204	179.5	155	155
质量	kg	26	29	32	34

● 是一台泵(干燥时)的质量。2台泵时的质量需+3kg。

