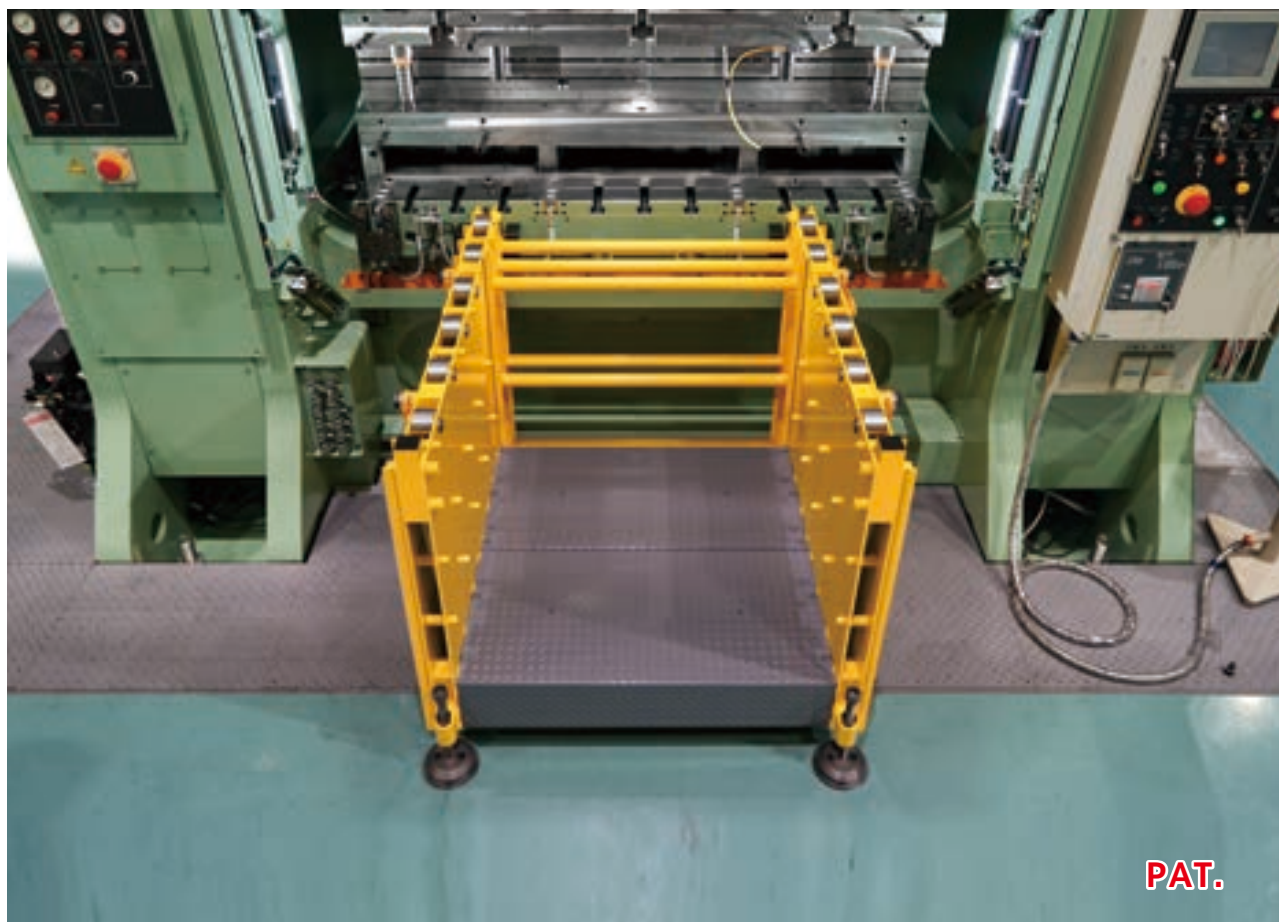


# Pre-roller stand

プリローラスタンド

新製品

より安全な金型交換



**Pascal** パスカル株式会社

## プリローラスタンド model **PRM** PAT.

6,000kN (600ton) プレス 金型 2 ton 作業者 1名



 **movie** 動画紹介

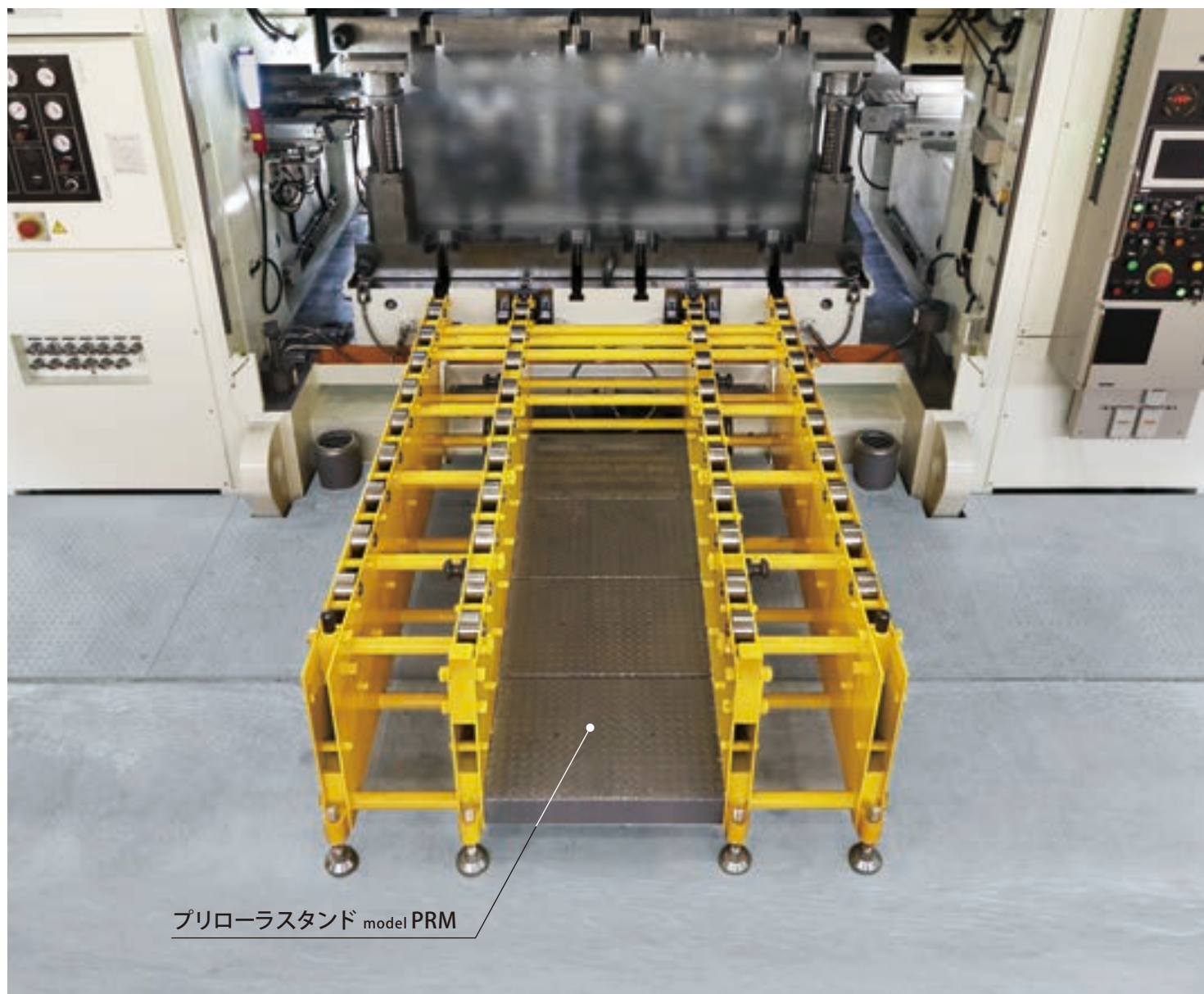
インターネットで動画を配信しています。



6,000kN プレス 2ton 金型 搬出入

## プリローラスタンド model PRM PAT.

20,000kN(2,000ton) プレス 金型 8 ton 作業者 1名

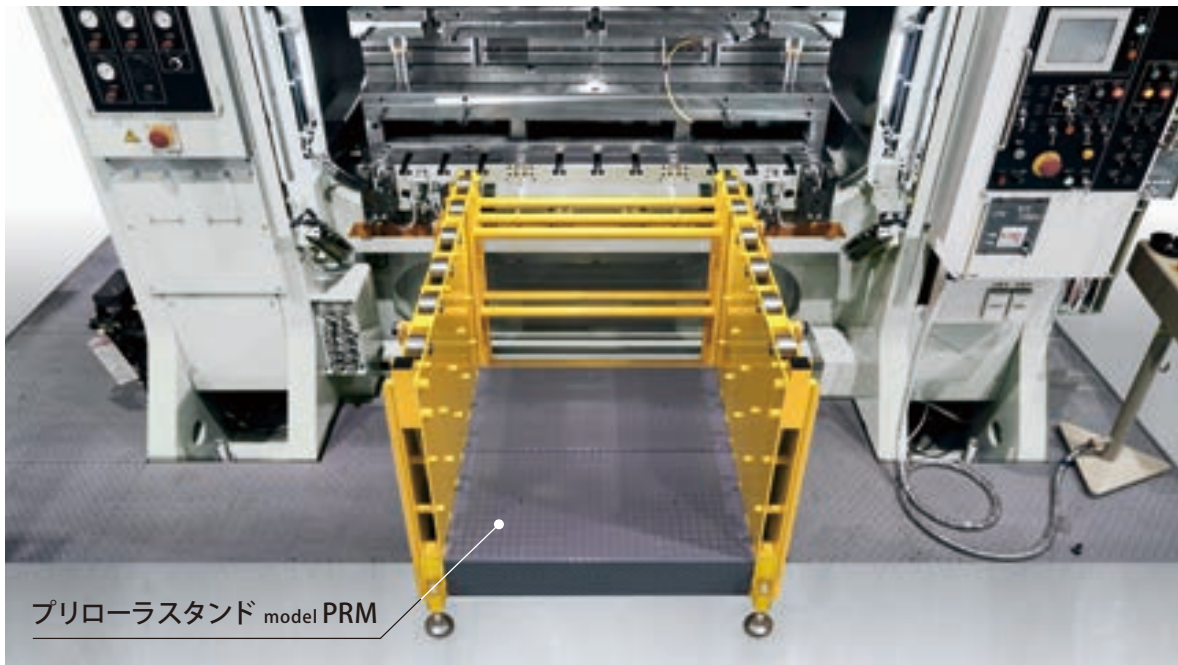


20,000kN プレス 8ton 金型 搬出入

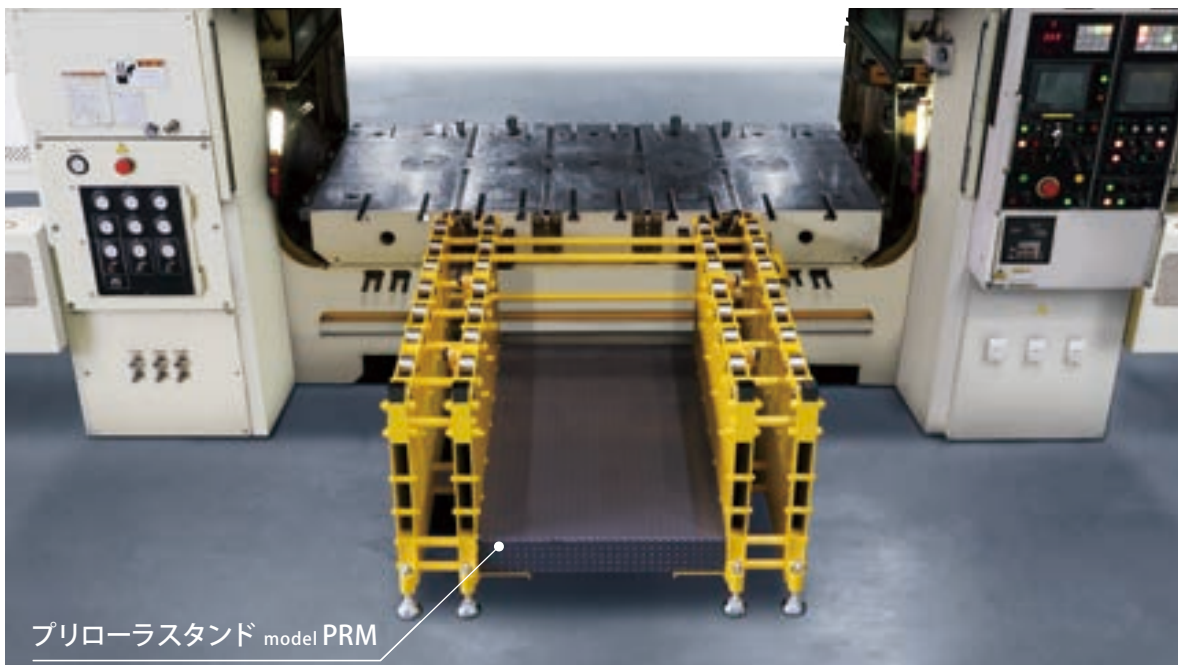


## プリローラスタンド model **PRM** PAT.

プリローラよりはるかに剛性に優れ、型重量に対し変位量が少なく、スムーズな金型の搬出入ができます。



6,000 kN プレス 2列モデル

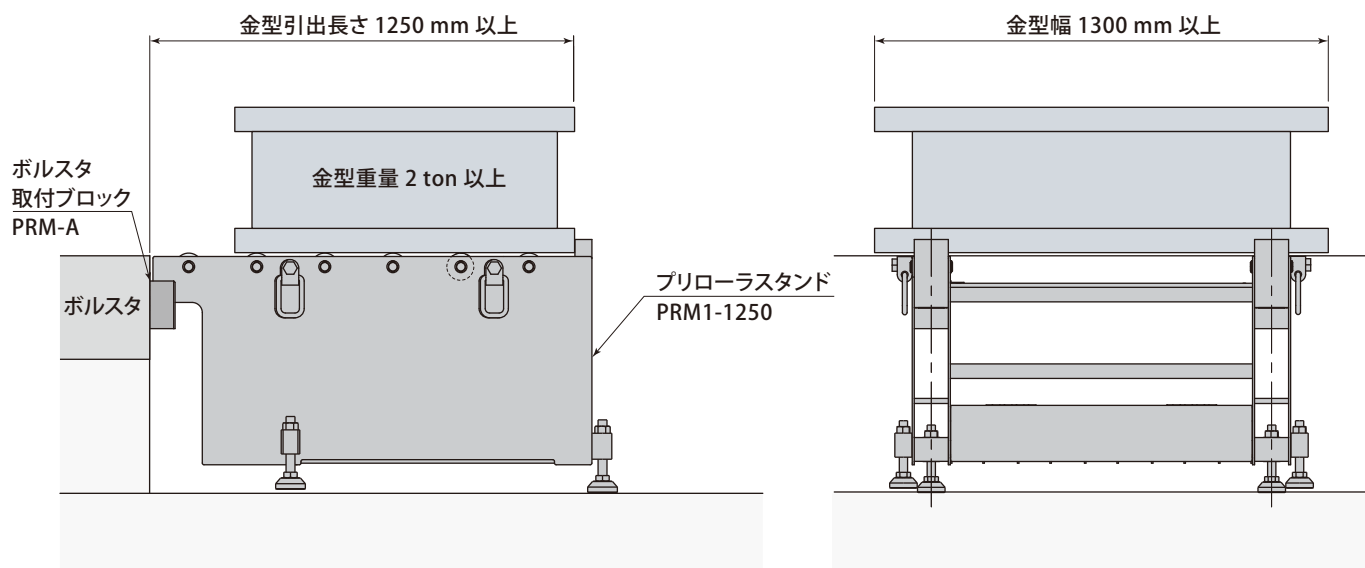


12,000 kN プレス 4列モデル

クレーンやフォークリフト、ハンドリフタでプレス前に移動させ、取付・取外しができ、1台で複数台のプレス機械に使用できます。

## 選定基準

金型重量 2 ton以上、金型幅 1300 mm以上、引出し長さ1250 mm以上は、  
プリローラスタンドを推奨します。



## 導入効果 金型 8 ton

従来 **プリローラ (PRC)**

型交換: 180 分

作業員: 3 名



**new** **プリローラスタンド**

型交換: 45 分

作業員: 2 名



金型 5 ton

プリローラ (PRC5-1600×2)  
型交換30分 作業員3名

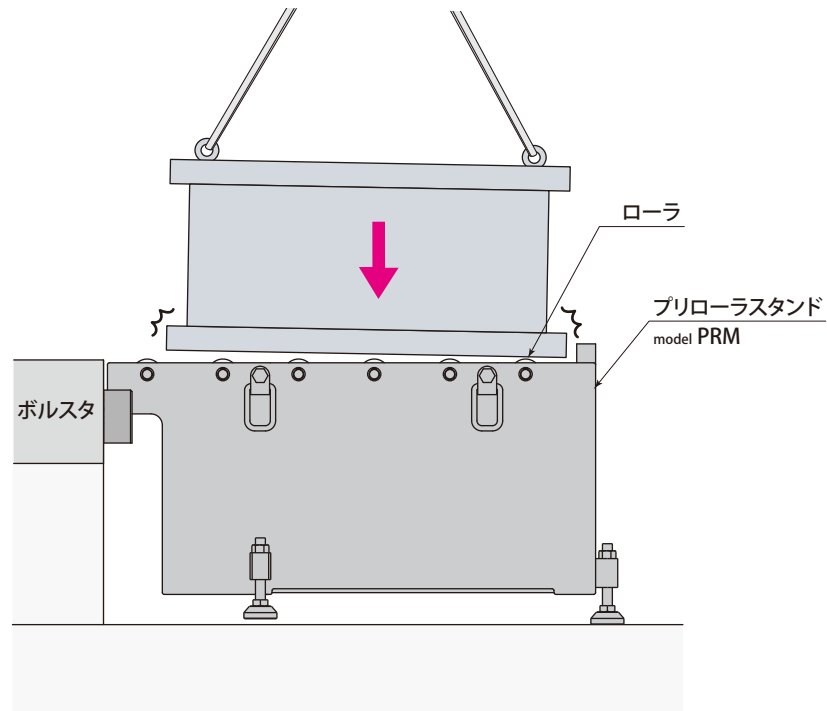
プリローラスタンド (PRM1-2000 2列)  
型交換10分 作業員1名

金型 6 ton

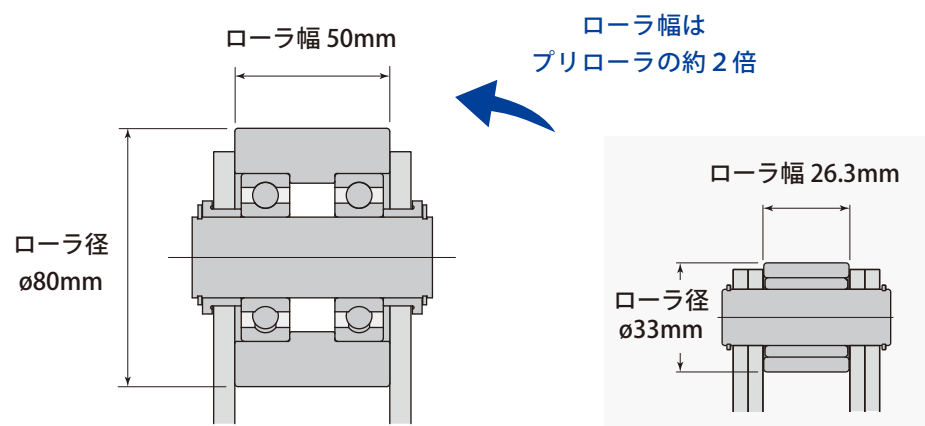
プリローラ (PRC5-1000×2)  
型交換60分 作業員3名+フォークリフト1台

プリローラスタンド (PRM1-1600 4列)  
型交換20分 作業員2名

強固な構造で耐久性の向上を図っているため、  
金型セット時にローラが傷つきにくく、スムーズな金型搬送が長期間維持できる。



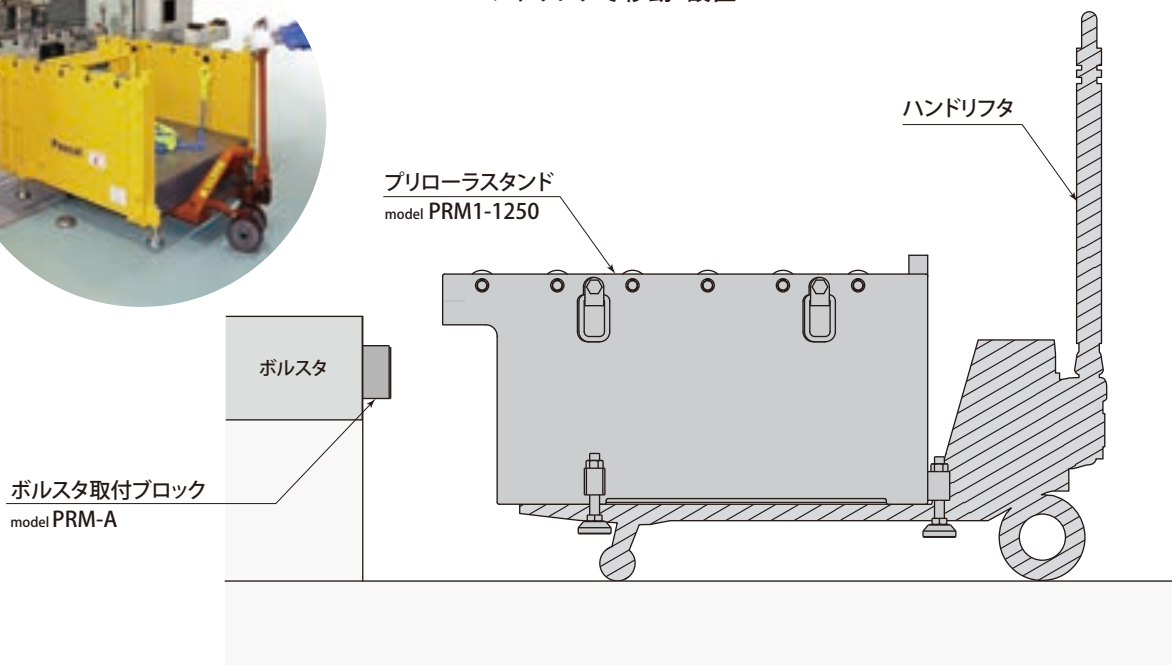
金型の搬送を軽くできるように大型ローラを採用



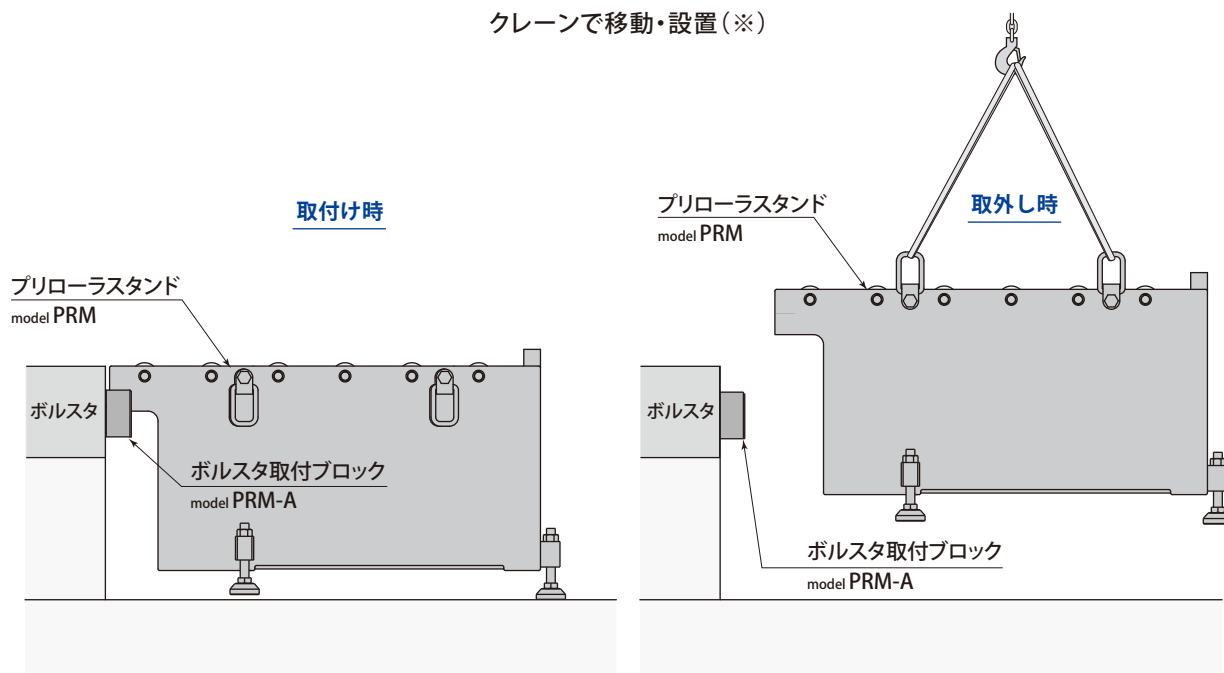
簡単に移動・設置ができ、取付け・取外しに時間をとられない。



金型引出し長さ1250mm以下  
ハンドリフトで移動・設置



金型引出し長さ1600mm、2000mm  
クレーンで移動・設置(※)



※フォーク長1510mmのロング仕様ハンドリフトがあれば、クレーンなしで移動・設置ができます。









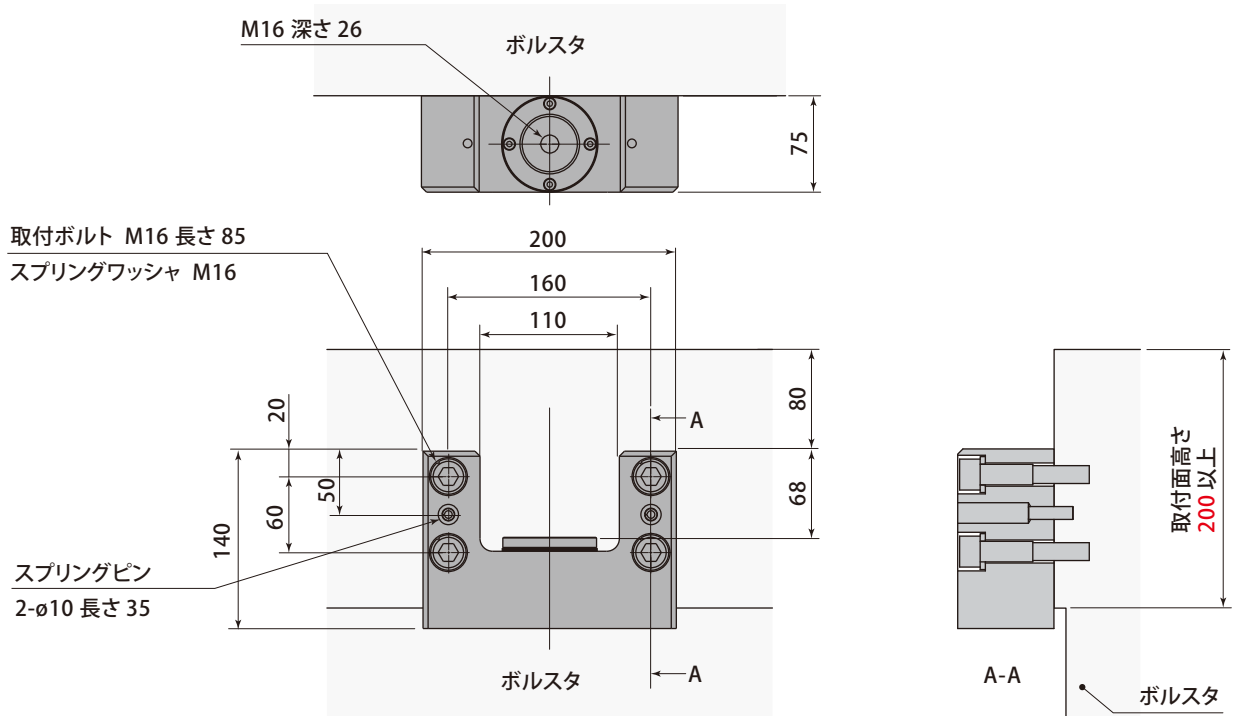






ボルスタ取付ブロック

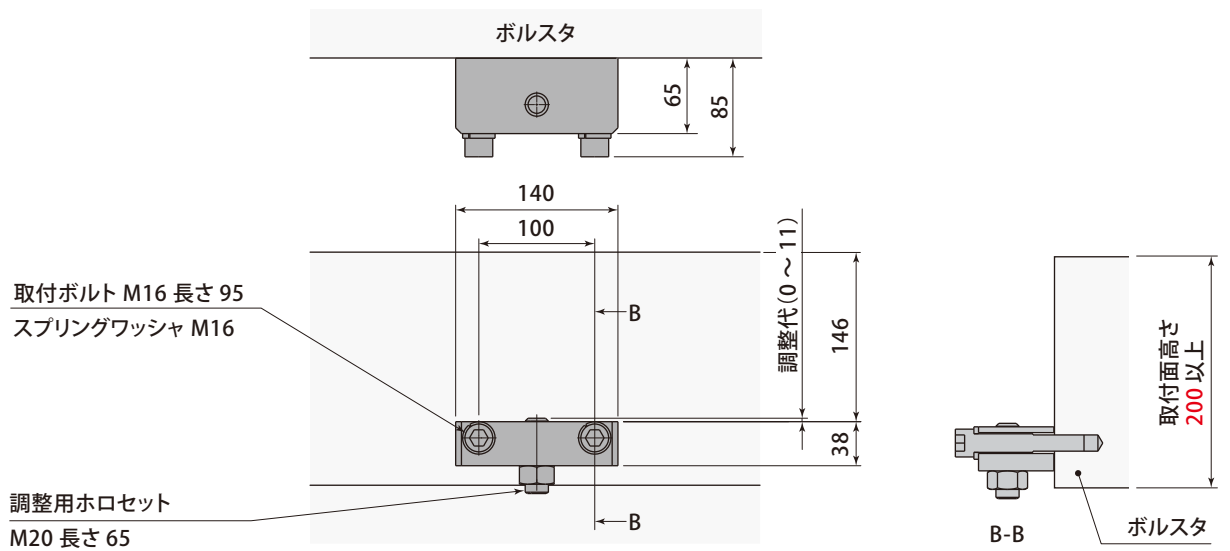
PRM-A



ボルスタ取付ブロック

PRM-C

4 列時に使用

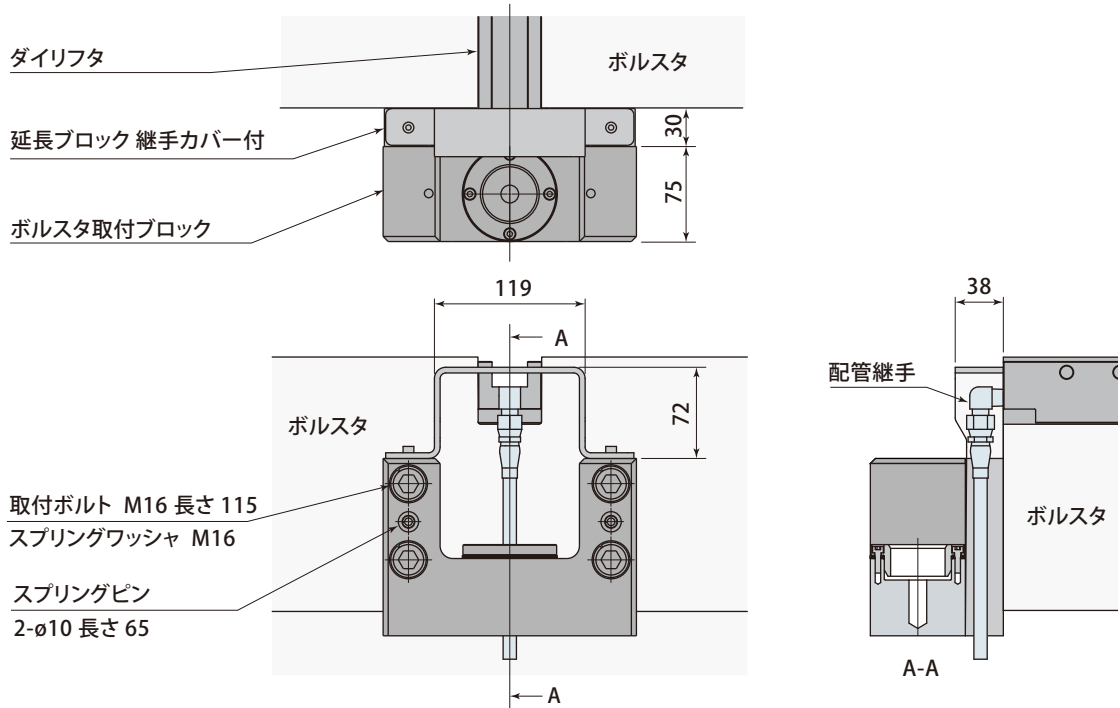


型 式	PRM-A	PRM-C
質 量	13	3
取付ボルト	4-M16 長さ 85	2-M16 長さ 95
スプリングピン	2-ø10 長さ 35	-
調整用ホロセット	-	1-M20 長さ 65

プリローラスタンド側にダイリフタの配管を行なう場合に使用してください。

ボルスタ取付ブロック 配管逃がし仕様

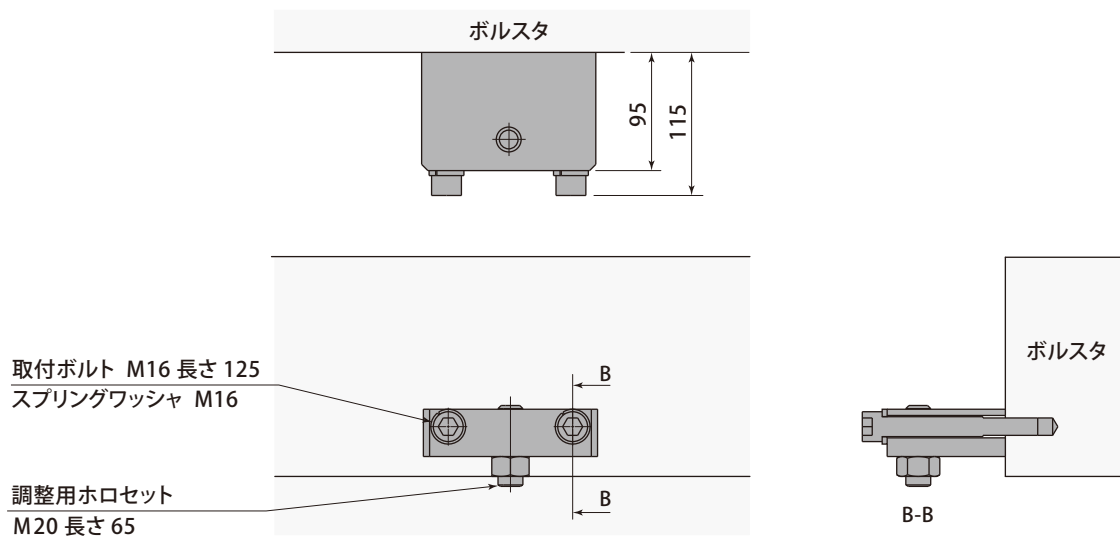
**PRM-A-30**



ボルスタ取付ブロック 配管逃がし仕様

**PRM-C-30**

4列時に使用



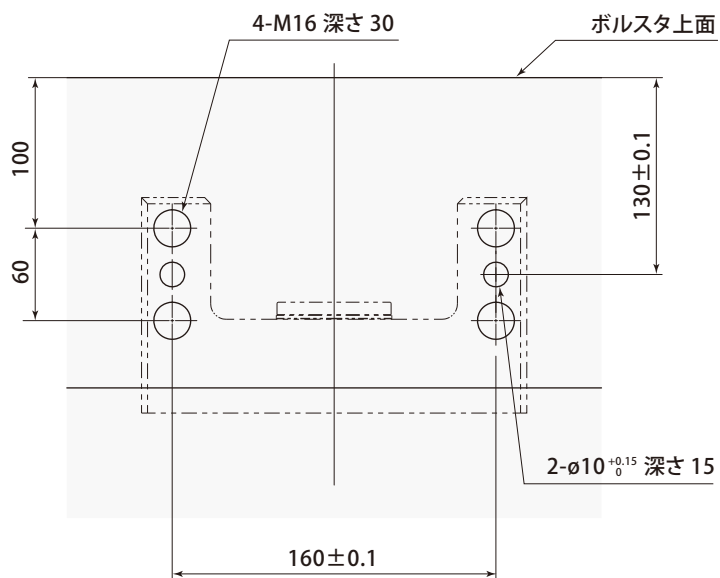
※ 記載していない寸法はPRM-A/PRM-Cと同じです。

型 式	PRM-A-30	PRM-C-30
質 量	kg 15.6	4.2
取付ボルト	4-M16 長さ 115	2-M16 長さ 125
スプリングピン	2- $\phi$ 10 長さ 65	-
調整用ホロセット	-	1-M20 長さ 65

取付加工図

ボルスタ取付ブロック

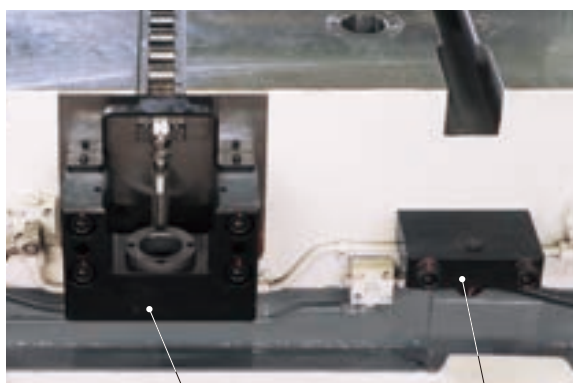
**PRM-A / PRM-A-30**



ボルスタ取付ブロック

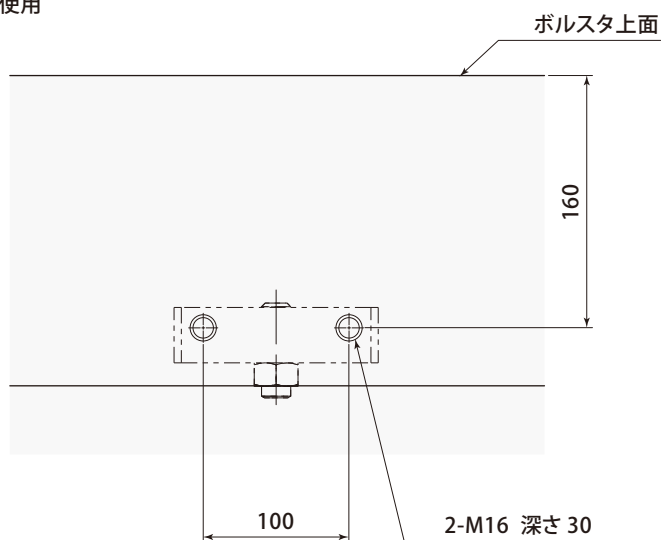
**PRM-C / PRM-C-30**

4 列時に使用

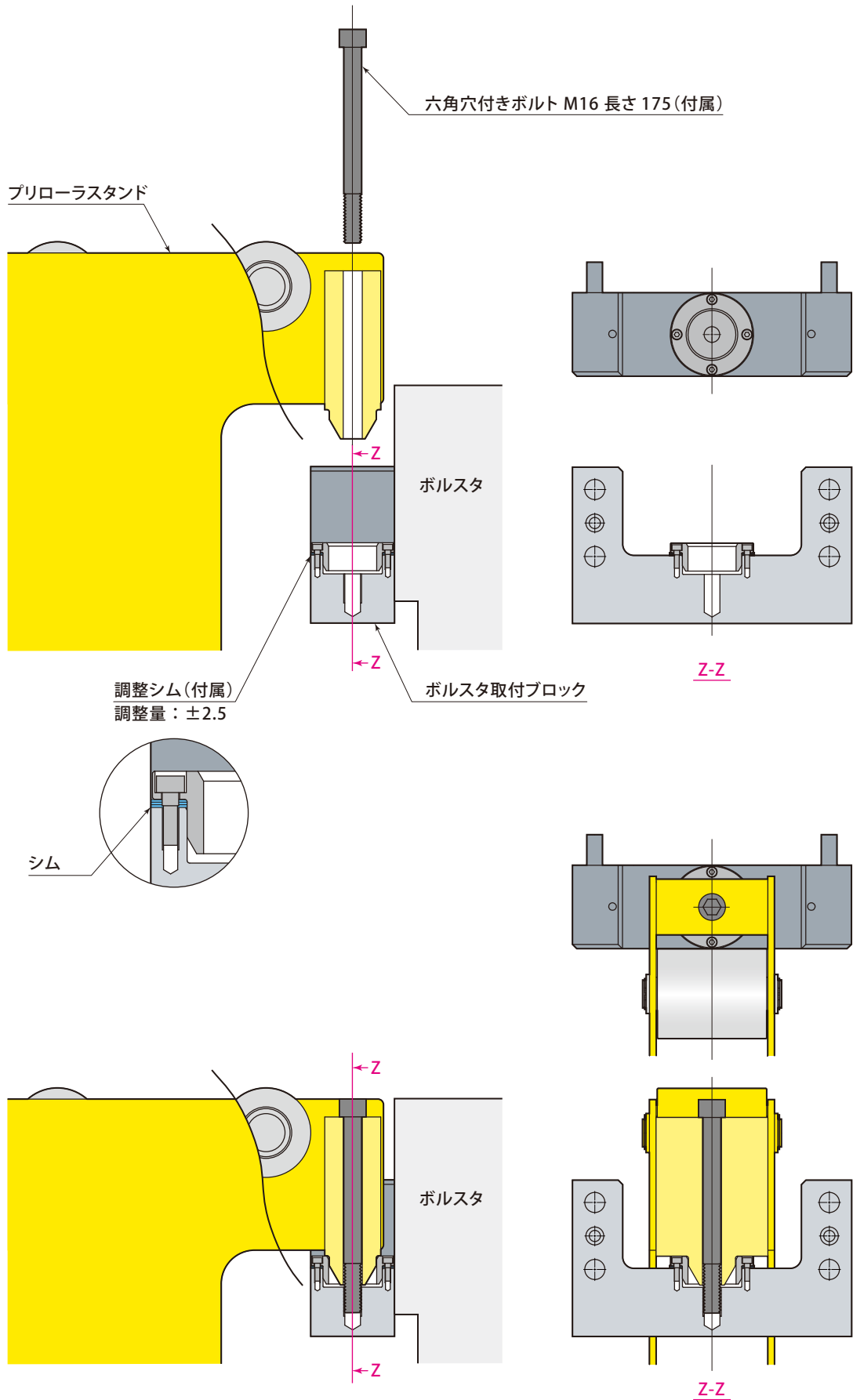


PRM-A-30

PRM-C-30

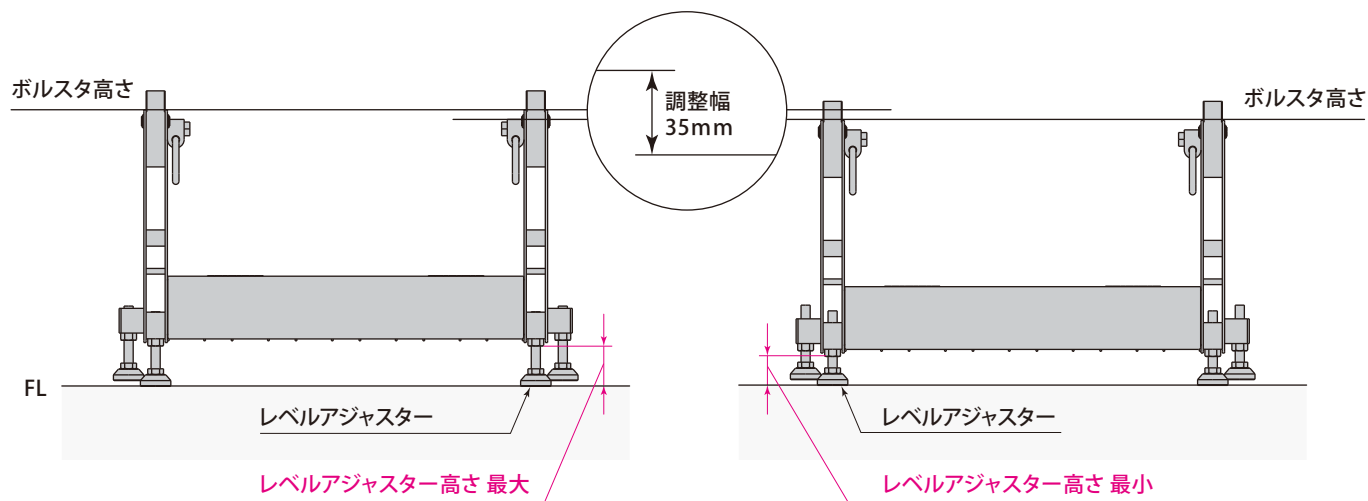




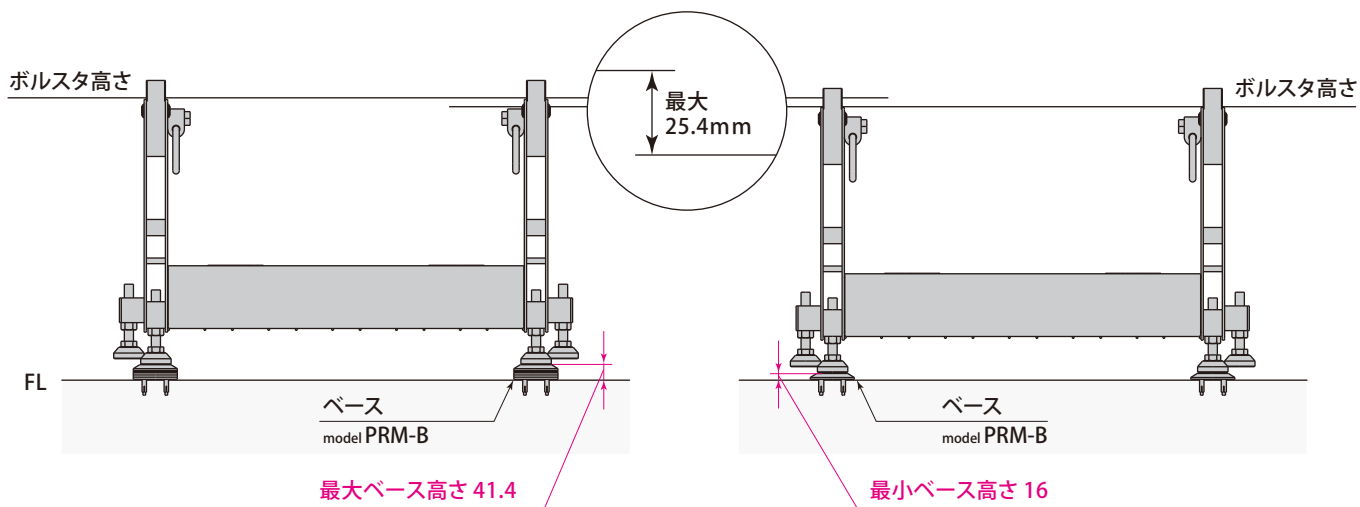


プリローラスタンドは、複数台プレスで共用できます。

アジャスターでレベル調整してください。

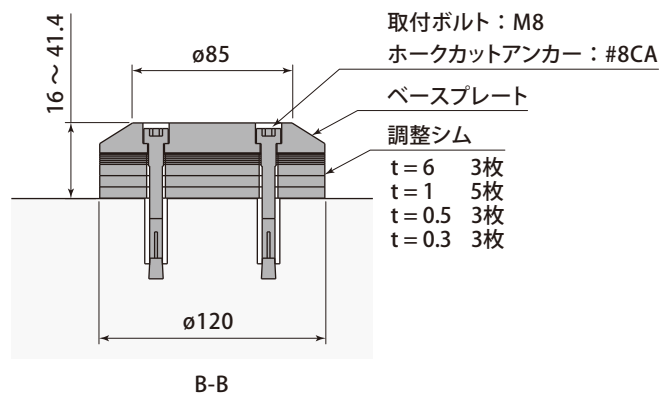
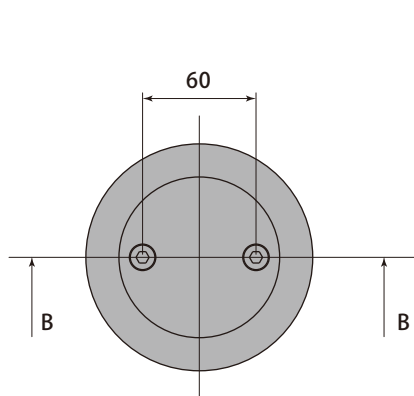


ベース(オプション)を設置すると、レベル調整が不要です。



外形寸法・取付加工図

ベース  
PRM-B



型 式	PRM-B
最大質量 kg	3.4
取付ボルト	M8 ※
ホークカットアンカー	#8CA

※ベース高さによって異なります。

ベース高さ	取付ボルト
16 ~ 20	2-M8 長さ 16
20.1 ~ 25	2-M8 長さ 20
25.1 ~ 30	2-M8 長さ 25
30.1 ~ 35	2-M8 長さ 30
35.1 ~ 40	2-M8 長さ 35
40.1 ~ 41.4	2-M8 長さ 40

# プリローラを安全に使用していただくために

## 安全点検と使用上の注意

当社は、プレス金型をクレーンやフォークリフトで搬送できる位置まで引き出せる簡便で経済的な金型交換装置として、プリローラを1970年代から開発し、小型・中型プレスに数多く採用されています。

しかし、クレーンやフォークリフトの操作ミスにより、プリローラに金型をぶつけたり、制限速度を超えて金型を降下させた場合には、プリローラ各部がダメージを受け、目視では発見し難い亀裂や変形が生じます。このような状態で金型交換作業を行なうと、プリローラが破損し、金型の落下等による重大な人身事故につながります。

今日、労働災害に対する管理責任がより厳しく問われるようになってきています。当社としては「安全第一」の観点から、引き出し長さが1250mmを超えるプリローラのモデルを廃止し、新たに開発した剛性の高いプリローラスタンドによる金型交換を推奨しています。

労働安全衛生法では、事業者は、労働者の安全を確保するために「機械、器具その他の設備による危険を防止するため必要な措置を講じなければならない」と定められています。また、労働契約法でも、事業者は「労働者がその生命、身体等の安全を確保しつつ労働することができるよう必要な配慮をする」ことを義務付けられています。

プリローラで金型交換を行う場合には、作業の前に必ず安全点検を実施し、安全に金型を交換できることを確認願います。

## より安全な金型交換を

