

# Slide lock system

スライドロックシステム

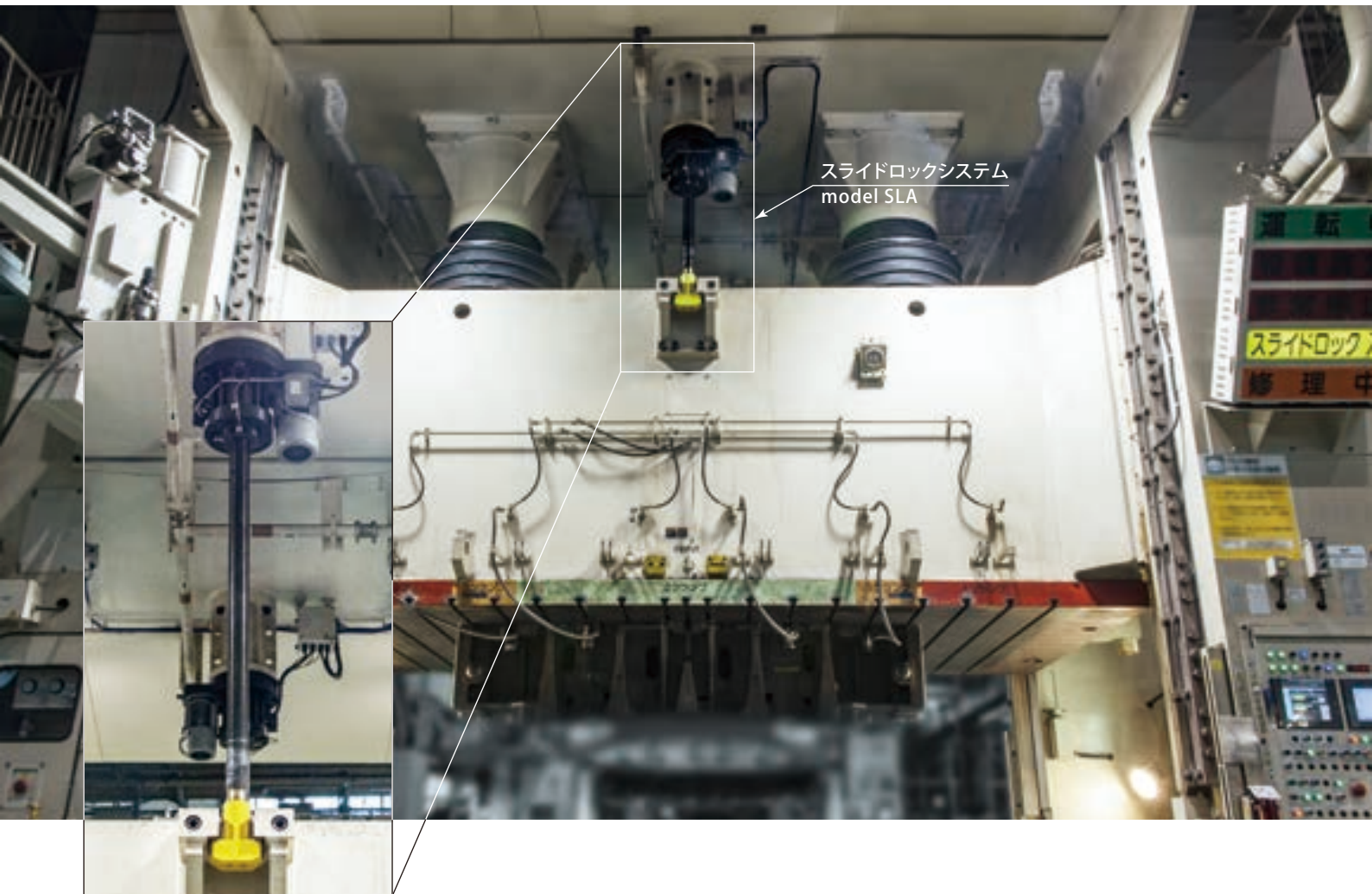
model **SLA**

PL対策



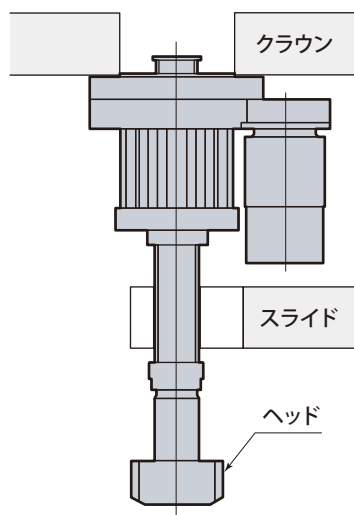
**Pascal** パスカル株式会社

パスカルスライドロックシステムは、プレス及び金型の安全なメンテナンス作業に不可欠なシステムです。  
上死点～下死点間の任意の位置でプレススライドを確実にロックし、スライド落下による人身事故や金型破損事故を防止します。

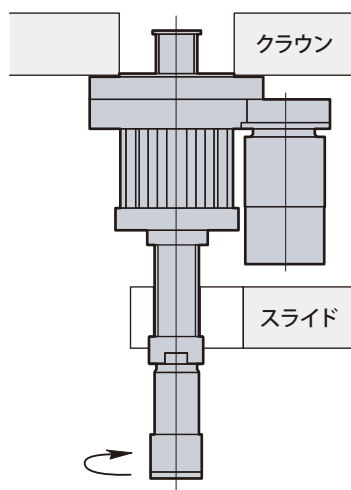


① アンロック位置

(プレス稼働時)

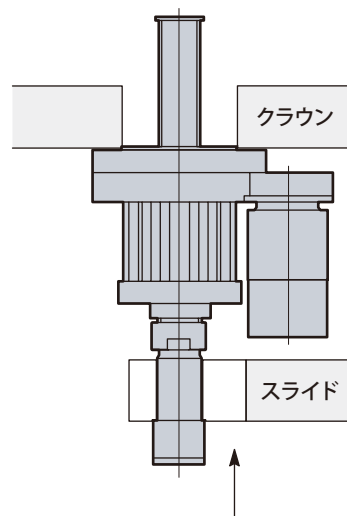


② ヘッドの回転・上昇



上昇開始とともに  
ヘッドが90°回転します。

③ ロック位置

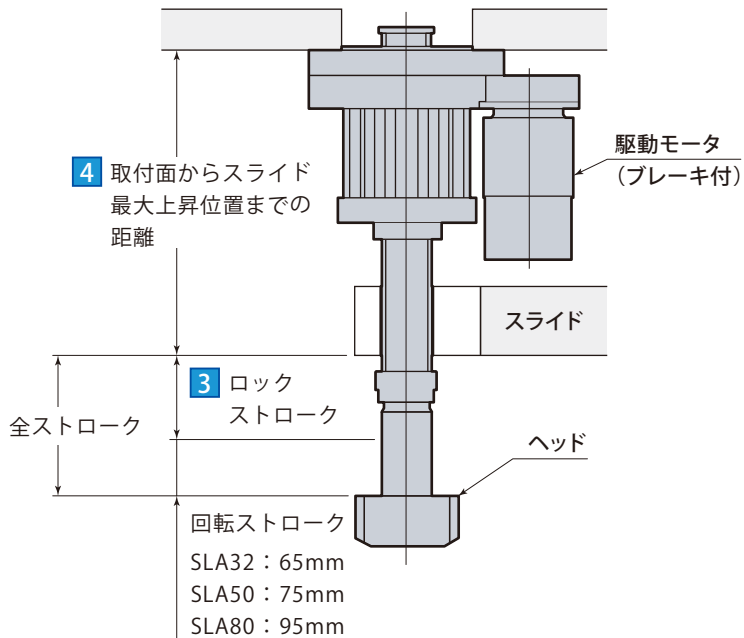


ヘッドがスライド下面に密着すると、  
自動的に停止します。

型式表示

SLA **32** - **0200** - **0630** **C**

- 1** 保持能力
  - SLA32 : 314kN
  - SLA50 : 490kN
  - SLA80 : 784kN
- 2** SLA32, 50 : -  
SLA80 : A
- 3** ロックストローク
- 4** 取付面からスライド  
最大上昇位置までの距離
- 5** ヘッドの向き



仕様

型式	SLA32	SLA50	SLA80
保持能力(耐荷重)	kN 314	490	784
全ストローク	mm ロックストローク + 65	mm ロックストローク + 75	mm ロックストローク + 95
<b>3 + 4</b> の最大値	mm 2800		mm 3000
昇降速度	mm/s 85 (50Hz), 105 (60Hz)		mm/s 75 (50Hz), 95 (60Hz)
駆動モータ* (ブレーキ付)	kW 0.75	kW 1.5	
使用周囲温度	℃ 0 ~ 50		
質量	kg $0.025 \times (\mathbf{3} + \mathbf{4}) + 120$	kg $0.04 \times (\mathbf{3} + \mathbf{4}) + 180$	kg $0.06 \times (\mathbf{3} + \mathbf{4}) + 260$

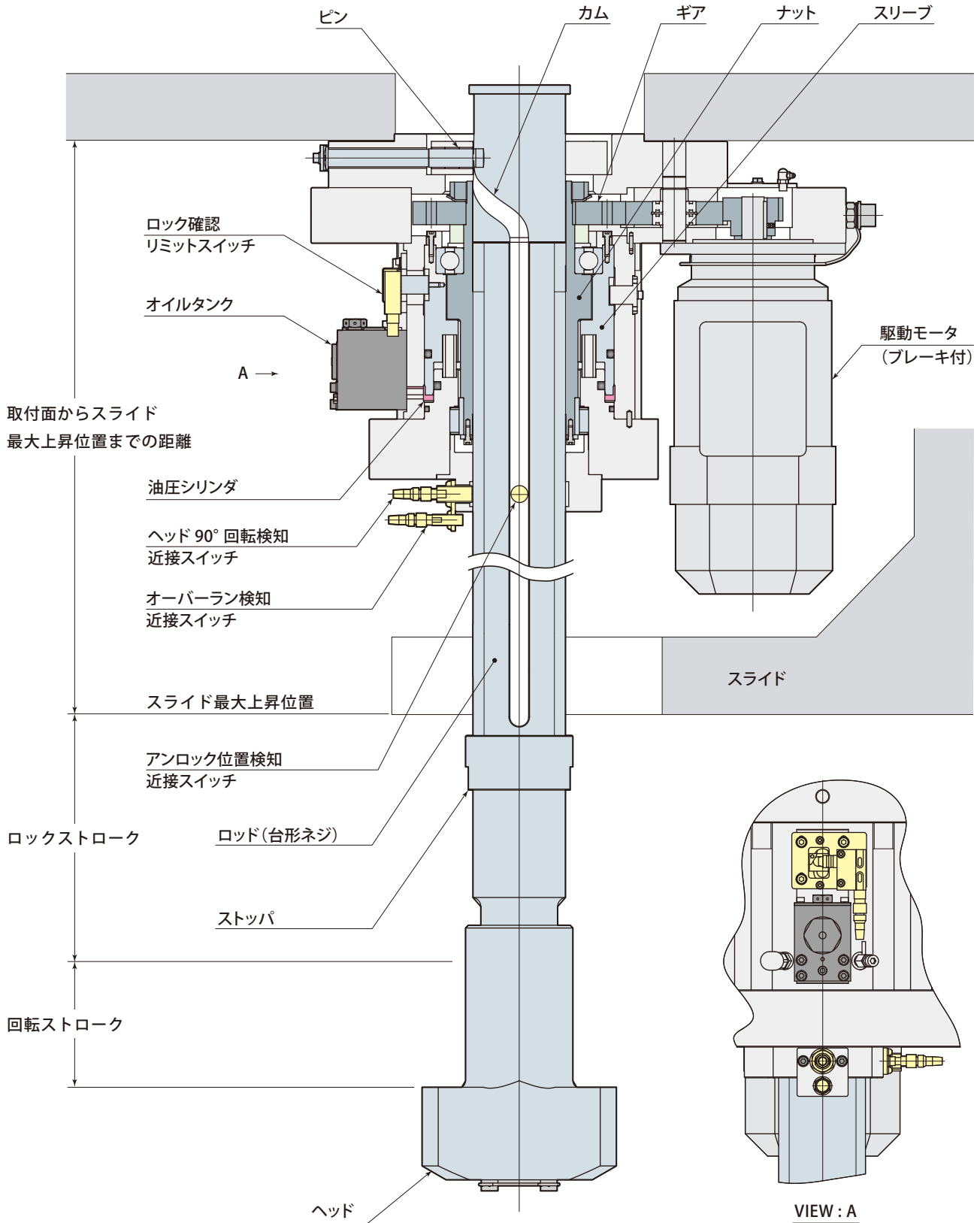
※ 電圧(使用国)は、別途お問い合わせください。

**5** ヘッドの向きを指定してください。



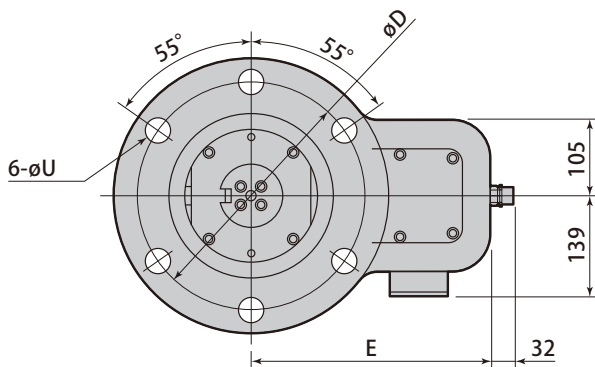
## 構造

独自のクッション機能によりロック・ロック解除が確実にこなえます。

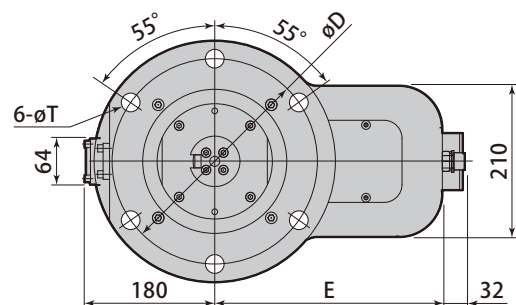




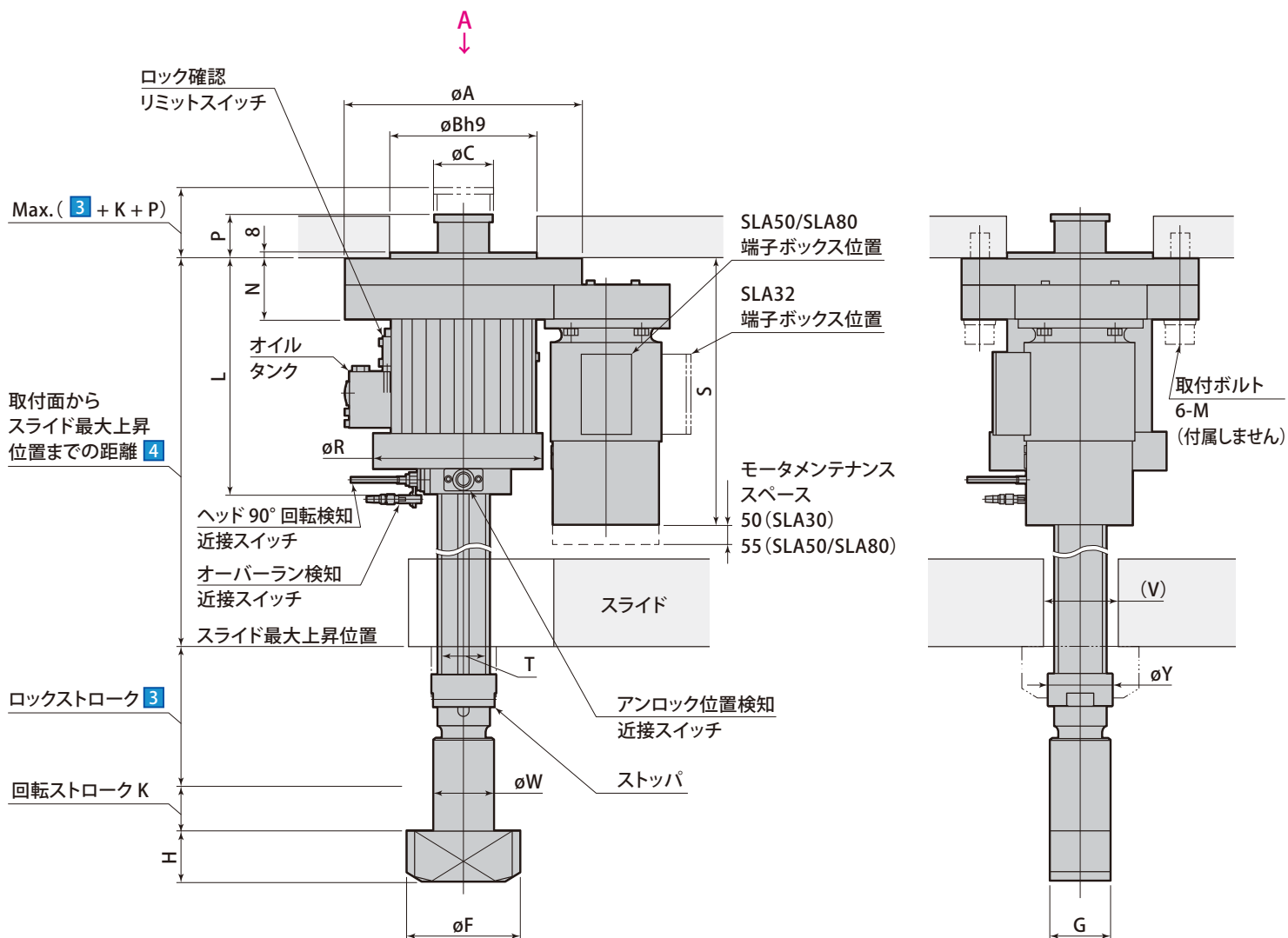
外形寸法図



VIEW : A (SLA50/SLA80)



VIEW : A (SLA32)



## 外形寸法表

mm

型 式	SLA32	SLA50	SLA80
øA	335	380	450
øB	200	230	270
øC	70	90	110
øD	285	320	380
E	316	332	353
øF	170	190	210
G	80	100	120
H	60	80	100
回転ストローク K	65	75	95
<b>4</b>	Min. 600	Min. 600	Min. 630
Max. ( <b>3</b> + <b>4</b> )	2800	2800	3000
L	361	376	400
M	M24	M30	M36
N	95	100	110
P	53	63	61
øR	252	282	324
S (参考値) <sup>*</sup>	448	479	489
台形ネジ T	Tr 60 × 9	Tr 80 × 10	Tr 100 × 12
øU	26	32	40
V	100	120	140
øW	79	99	100
øY	78	99	119

※ モータ仕様により変わります。

# Pascal パスカル株式会社

本社 〒664-8502 兵庫県伊丹市鴻池2丁目14-7  
TEL. 072-777-3521 FAX. 072-777-3520

