

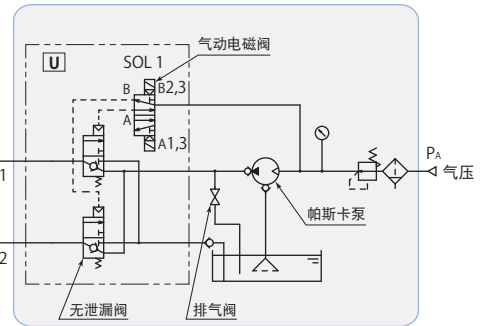


控制单元 model HCS D-H□U

具有油压夹紧器必备的无泄漏功能(泄油量为零)的无泄漏阀与帕斯卡泵轻巧地组合而成的电气控制(电磁阀操作)的气压驱动油压控制单元。两个油压回路可交替操作控制,最适合作为双动夹紧器的油压源。

帕斯卡泵在回路油压上升后停止在平衡状态下,以保持油压。另外,液压油几乎没有温度变化,无需补压器。

HCS D-H□U为订货生产产品。



| 型号 | HCS D-H4U | HCS D-H5U |
|-----------------|------------------------|-------------|
| 帕斯卡泵型号 | X6312U-D | X6316U-D |
| 控制电压 ※1 | DC24V | |
| 吐出油压 ※2 | MPa 3.6 ~ 10.8 | 2.25 ~ 6.75 |
| 设定气压 | MPa 0.2 ~ 0.5 | |
| 无负荷时的吐出油量 L/min | 参照泵性能曲线图 → 555页 | |
| 油箱容量 ※3 | L H.L. 3.5 L.L. 1.5 | |
| 使用环境温度 | °C 0 ~ 50 | |
| 使用流体 | 普通矿物油基液压油(相当于ISO-VG32) | |
| 质量 | kg 20 | |

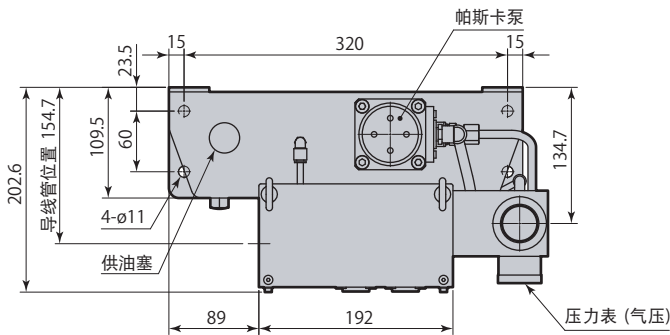
※1:控制电压为不同规格时请咨询。

※2:有关超出吐出油压范围的规格,请咨询本公司。

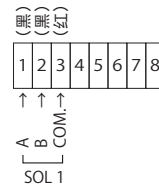
※3:油面位置请保持在H.L.与L.L.之间进行使用。

外形尺寸图

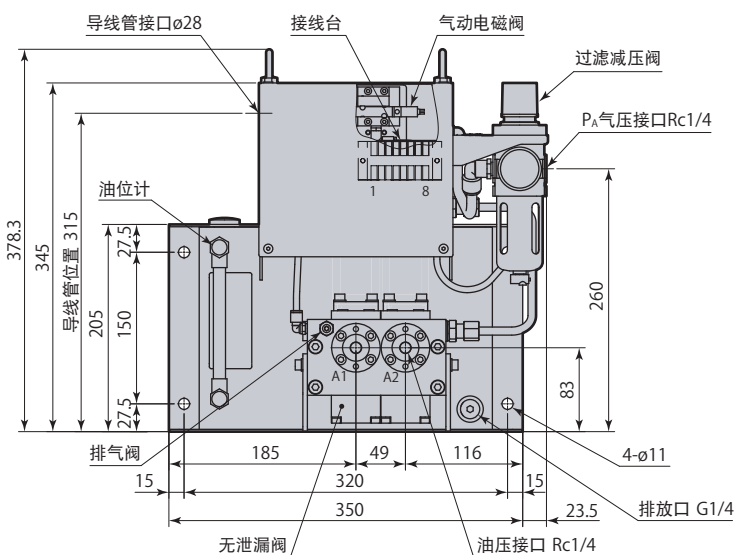
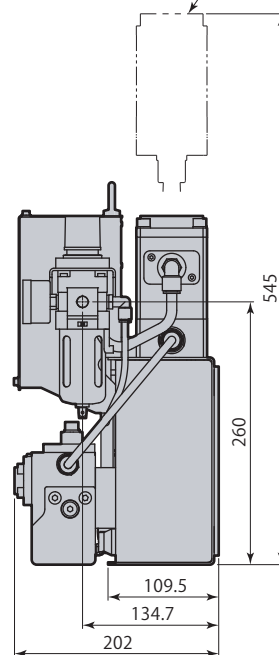
HCS D-H□U 双动回路控制单元



终端连接图



帕斯卡泵修理所需空间



控制单元

电磁阀操作
HCS

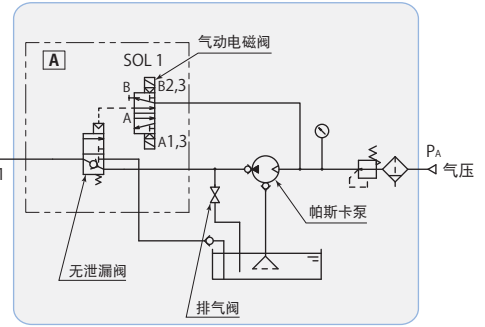


控制单元 model HCS D-H□A

具有油压夹紧器必备的无泄漏功能(泄油量为零)的无泄漏阀与帕斯卡泵轻巧地组合而成的电气控制(电磁阀操作)的气压驱动油压控制单元。

帕斯卡泵在回路油压上升后停止在平衡状态下,以保持油压。另外,液压油几乎没有温度变化,无需补压器。

HCS D-H□A为订货产品。



| 型号 | HCS D-H4A | HCS D-H5A |
|-----------------|------------------------|-------------|
| 帕斯卡泵型号 | X6312U-D | X6316U-D |
| 控制电压 *1 | DC24V | |
| 吐出油压 *2 | MPa 3.6 ~ 10.8 | 2.25 ~ 6.75 |
| 设定气压 | MPa 0.2 ~ 0.5 | |
| 无负荷时的吐出油量 L/min | 参照泵性能曲线图→555页 | |
| 油箱容量 *3 | L H.L. 3.5 L.L. 1.5 | |
| 使用环境温度 | °C 0 ~ 50 | |
| 使用流体 | 普通矿物油基液压油(相当于ISO-VG32) | |
| 质量 | kg 17 | |

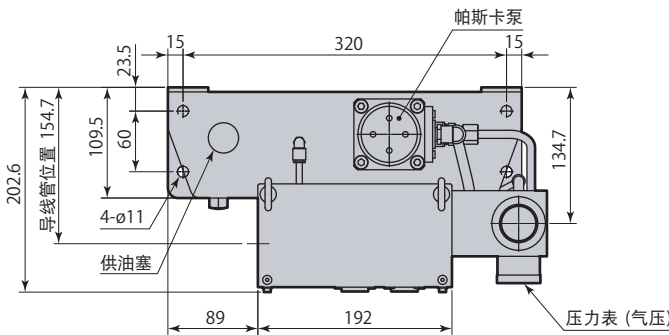
※1:控制电压为不同规格时请咨询。

※2:有关超出吐出油压范围的规格,请咨询本公司。

※3:油面位置请保持在H.L.与L.L.之间进行使用。

外形尺寸图

HCS D-H□A 单动回路控制单元



终端连接图

