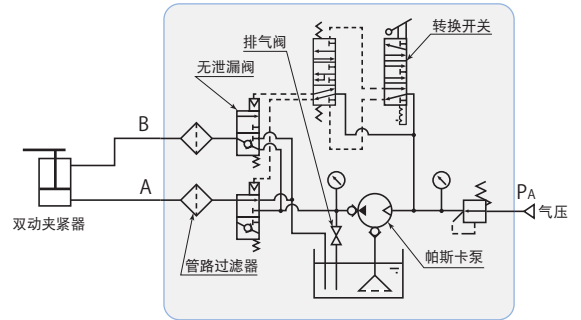




控制单元 model HCD□H-W

具有油压夹紧器必备的无泄漏功能（泄油量为零）的无泄漏阀与帕斯卡泵组成的气压驱动、手动操作的油压控制单元。两个油压回路可交替操作控制，最适合作为双动夹紧器的油压源。帕斯卡泵在回路油压上升后停止在平衡状态下，以保持油压。另外，液压油几乎没有温度变化，无需补压器。



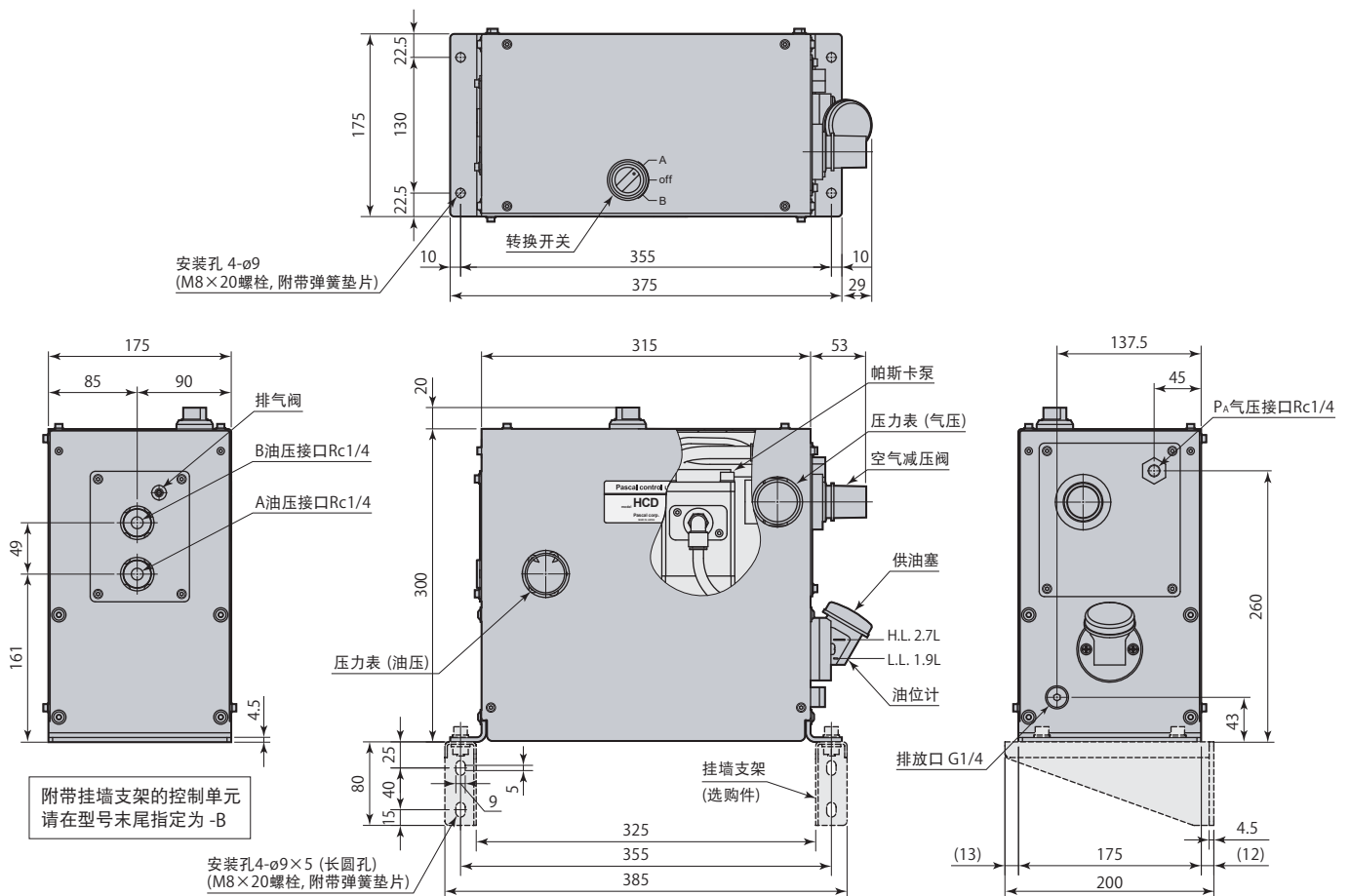
型号	HCD4H-W	HCD5H-W
帕斯卡泵型号	X6312U-C	X6316S-C
吐出油压 *1	MPa 3.6 ~ 10.8	2.25 ~ 6.75
设定气压	MPa 0.2 ~ 0.5	
无负荷时的吐出油量 L/min	参照泵性能曲线图→555页	
油箱容量 *2	L H.L. 2.7 L.L. 1.9	
使用环境温度	°C 5 ~ 60	
使用流体	普通矿物油基液压油 (相当于ISO-VG32)	
质量	kg 23	

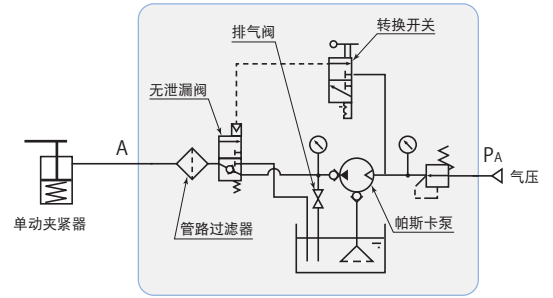
※1: 有关超出吐出油压范围的规格, 请咨询本公司。

※2: 油面位置请保持在H.L. 与L.L. 之间进行使用。

## 外形尺寸图

## HCD□H-W 双动回路控制单元





控制单元 model HCD□H-S

具有油压夹紧器必备的无泄漏功能（泄油量为零）的无泄漏阀与帕斯卡泵组成的气压驱动、手动操作的油压控制单元。  
帕斯卡泵在回路油压上升后停止在平衡状态下，以保持油压。另外，液压油几乎没有温度变化，无需补压器。

型号	HCD4H-S	HCD5H-S
帕斯卡泵型号	X6312U-C	X6316S-C
吐出油压 ※1	MPa 3.6 ~ 10.8	2.25 ~ 6.75
设定气压	MPa 0.2 ~ 0.5	
无负荷时的吐出油量 L/min	参照泵性能曲线图 → 555页	
油箱容量 ※2	L H.L. 2.7 L.L. 1.9	
使用环境温度	°C 5 ~ 60	
使用流体	普通矿物油基液压油（相当于ISO-VG32）	
质量	kg 21	

※1: 有关超出吐出油压范围的规格，请咨询本公司。

※2: 油面位置请保持在H.L. 与L.L. 之间进行使用。

## 外形尺寸图

## HCD□H-S 单动回路控制单元

