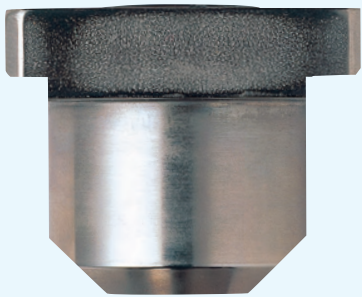
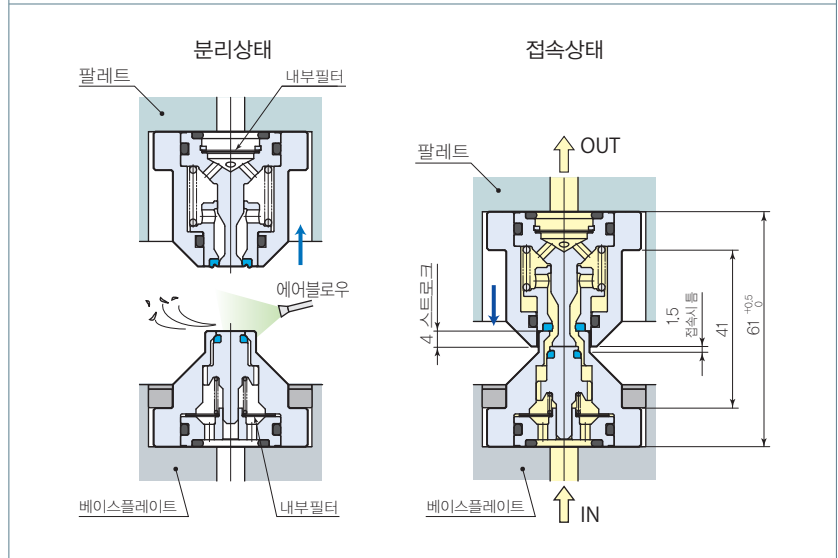


7MPa 콤팩트커플러 소켓측(암)
model WVP-2CSL

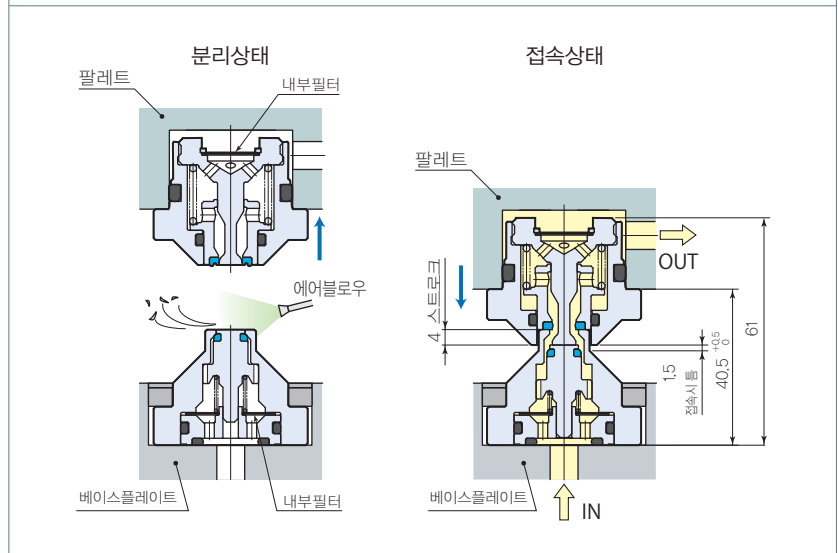


7MPa 콤팩트커플러 플러그측(수)
model WVP-2CPL

컴팩트커플러 고정형



컴팩트커플러 매립형



- 내부 구조를 심플한 개폐기구 만으로 하여, 전체 높이를 낮게 억제한 콤팩트한 커플러입니다.
- 소켓측 커플러의 취부방법은 커플러 고정형과 커플러 매립형을 선택할 수 있습니다.
- 커플러 내부에 필터를 설치하여, 회로 안으로 이물질의 혼입을 방지합니다.
- 선단부 특수셀(Seal)에 의해, 회로내의 진류작동유의 누설, 분리시의 절삭액의 혼입을 방지합니다.
- 방청대책을 실시하고 있으므로, 일반작동유, 에어의 겸용이 가능합니다.
- 분리상태에서 WVP-2CPL로의 가압은 가능합니다.

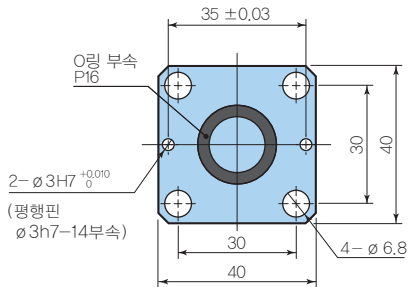
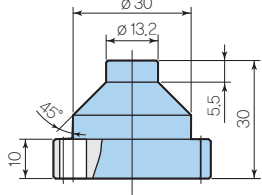
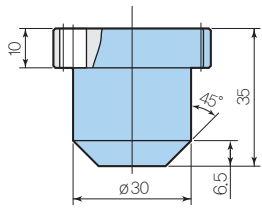
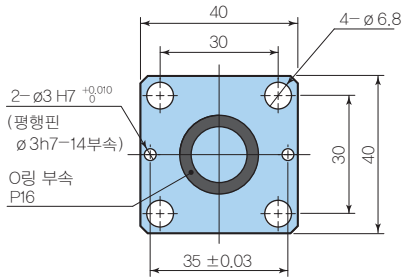
사양

최고사용압력	7.0 MPa		<p>회로기호</p>
보증내압력	10.5 MPa		
오리피스면적	12.5 mm ²		
사용유체	일반작동유 · 에어		
허용편심량	±0.4 mm		
허용기울기각	0.2° 이하		
반력	압력 1MPa당	154 N	
	압력 0MPa시의 최대 스프링력	101 N	
사용주위온도	0~70℃		
질량	WVP-2CPL : 150g	-2CSL : 190g	-2CFL : 170g

주 : 특수 체크밸브를 내장하고 있지 않으므로, 유압을 건 상태에서의 접속 · 분리는 할 수 없습니다.

외형치수도

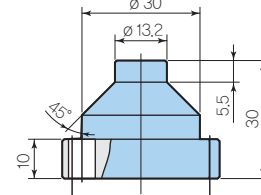
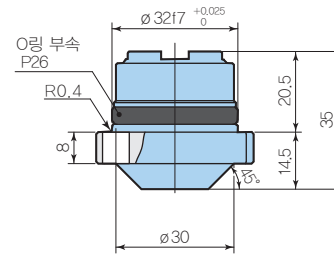
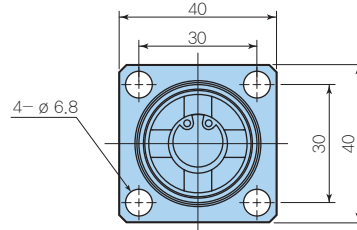
WVP-2CSL 소켓측(고정형)



WVP-2CPL 플러그측(고정형)

취부볼트는 부속되지 않습니다.

WVP-2CFL 소켓측(매립형)



WVP-2CPL 플러그측(고정형)

취부볼트는 부속되지 않습니다.

