

에어커플러 소켓측(암)
model **WVP-2WSN**



에어커플러 플러그측(수)
model **WVP-2WPN**

공작기계용의 에어커플러입니다.

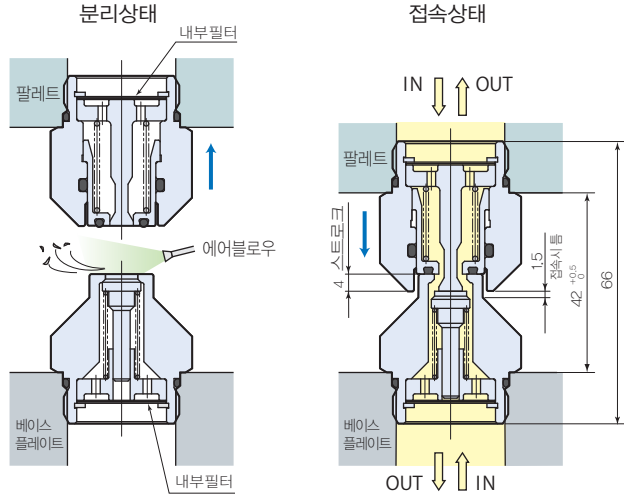
- 접속부를 소직경화 함으로써, 절분(Chip)과 절삭유류의 부착을 최소한으로 억제합니다.
- 커플러 내부에 필터를 설치, 회로내로 이물질의 혼입을 방지합니다.

사양

최고사용압력	1.0 MPa	<p>회로기호</p>
보증내압력	1.5 MPa	
오리피스면적	16.7 mm ²	
사용유체	에어	
허용편심량	±1 mm	
허용기울기량	0.2° 이하	
반력	압력 1MPa 당	201 N
	압력 0MPa 시의 최대 스프링력	86 N
사용주위온도	0~70°C	
질량	WVP-2WSN : 135g WVP-2WPN : 115g	

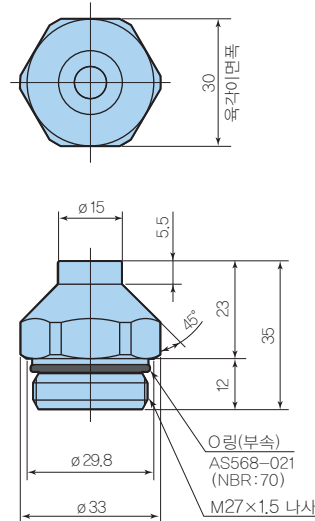
주 : 유체의 공급은 커플러 접속후에 실행해 주십시오.
분리상태에서 가압하면 커플러 선단으로부터 유체가 누설됩니다.

에어커플러

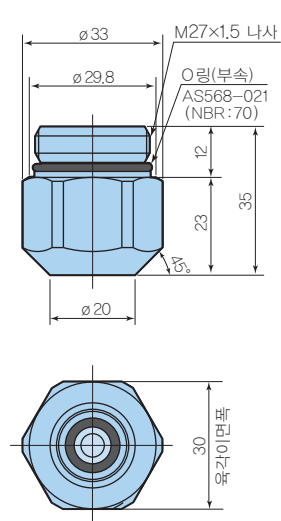


외형치수도

WVP-2WPN 플러그측



WVP-2WSN 소켓측



취부홀 가공도
WVP-2WPN·WVP-2WSN

