

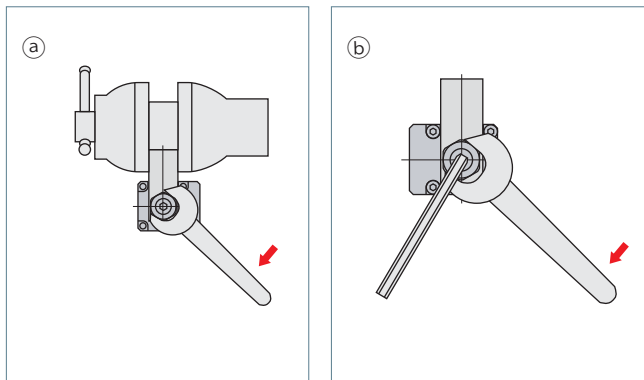
クランプアームの取付け・取外し

- スイングクランプは、リード溝を持つカム機構で回転する構造上、ピストンロッドに過大なトルクを加えると破損するおそれがあります。クランプアームの取付け・取外しは、ピストンロッドに回転トルクが加わらないように下記の要領で行ってください。
- ロックナットは推奨締付トルクで締付けてください。締付トルクが不十分な場合、使用中にクランプアームが滑る原因となります。

| 型 式 | | CTK02 | CTK04 | CTK06 | CTK10 | CTK16 |
|---------------|-----|-------|-------|-------|-------|-------|
| ロックナット推奨締付トルク | N・m | 11 | 26 | 51 | 75 | 130 |

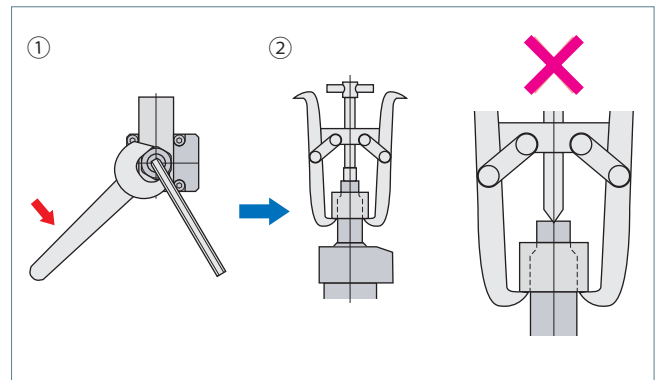
クランプアームの取付け

- クランプアームをバイスなどで固定し、クランプ本体とクランプアームを所定の向きに合せた後、スパナでナットを締付けてください。
- クランプ本体がジグなどに固定されている場合は、下図のようにクランプアームを所定の向きに組付けた後、ピストンロッド先端の六角穴にレンチをかけ、ピストンロッドが回転しないように保持し、スパナでナットを締付けてください。



クランプアームの取外し

- ピストンロッド先端の六角穴にレンチをかけてピストンロッドを保持し、スパナでナットを緩めてください。
- ナットを外した後、ギアプーラなどでクランプアームを引抜いてください。
ギアプーラは先端が平らな物を使用し、ピストンロッド先端の穴を広げる力が加わらないようにしてください。また、回転力がピストンロッドに加わらないようにしてください。



model CTK□N (カートリッジ) の取外し

- 油圧がゼロとなっていることを確認してください。
- 取付ボルトを取外してください。
- 取付面を保護するため、六角穴付止めネジあるいは平行ピンを挿入してください。
- クランプに設けている取外しタップ穴を利用し、2本のボルトでジャッキアップしながら取外してください。その際、クランプが傾かないよう注意してください。

