

コントロールユニットmodel HCD□H-Sとカップリングバルブmodel VHDで単動クランプの制御・操作を行ないます。



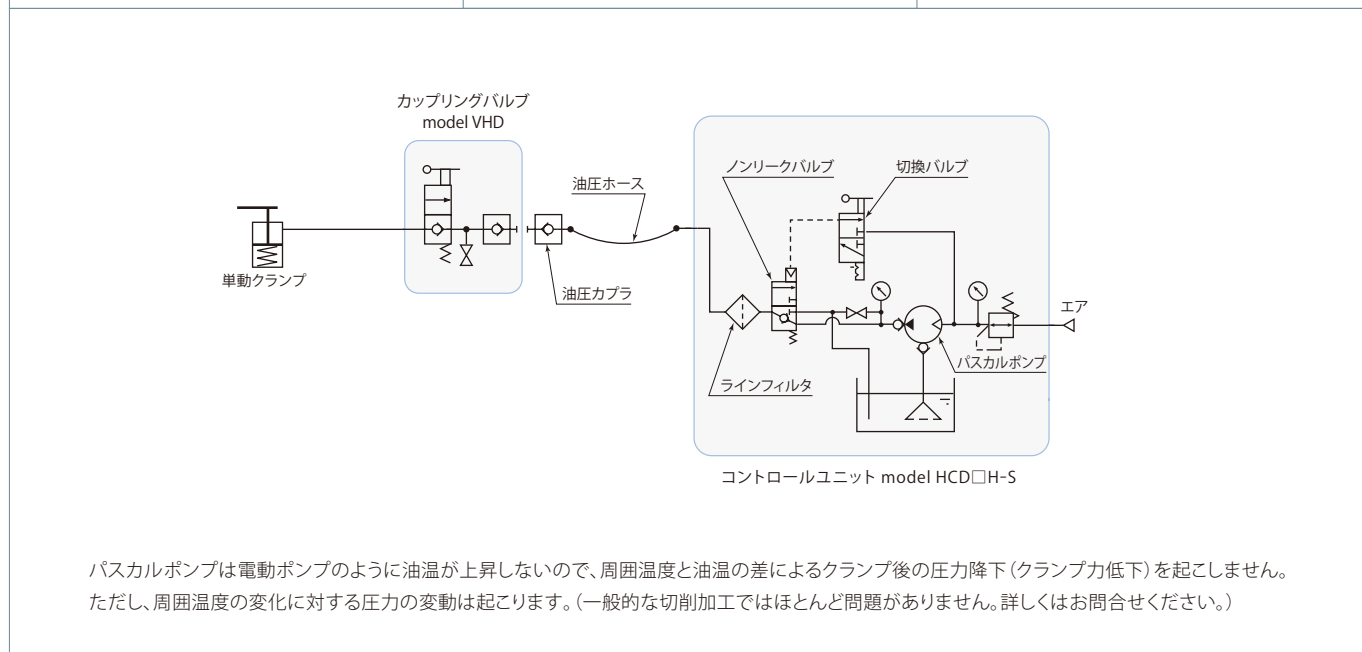
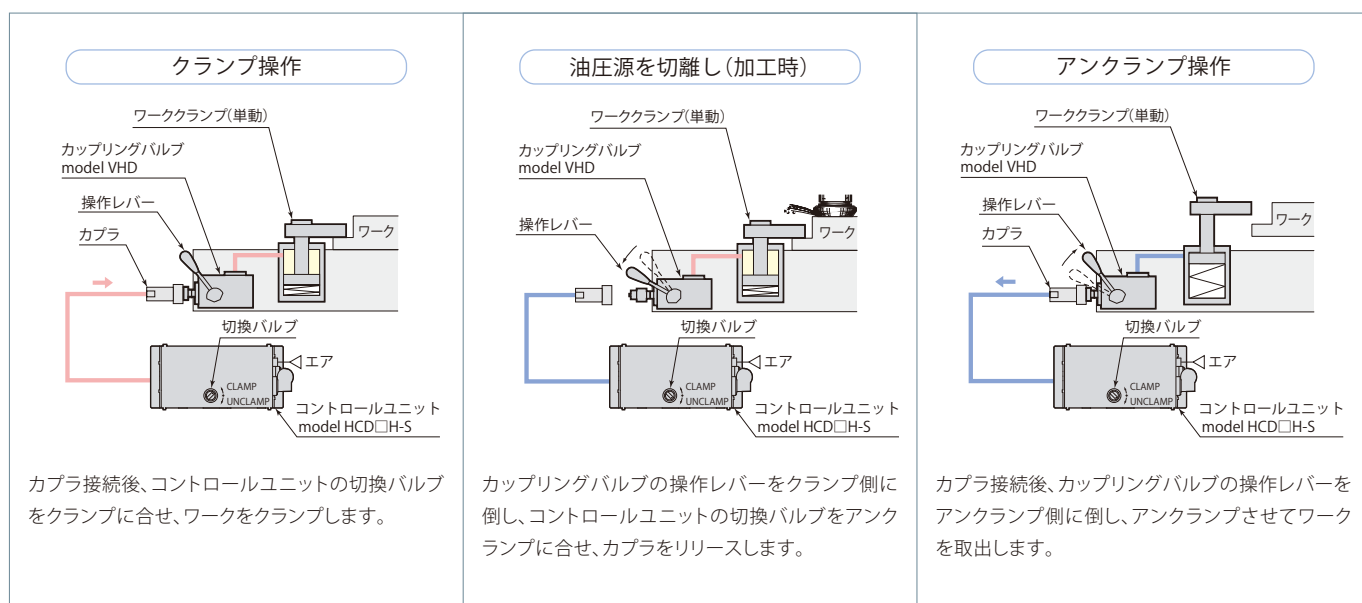
コントロールユニット model HCD□H-S  
→169ページ



カップリングバルブ model VHD  
→160・161ページ

コントロールユニット (HCD□H-S) はパスカルポンプによりエアで油圧を発生させ、クランプ (設定) 圧に達すると動作が停止し、油圧力を保持します。

カップリングバルブ (VHD) は単動クランプとコントロールユニット間に設置し、油圧カブラによりコントロールユニットとカップリングバルブを切離すことができます。カップリングバルブのノンリーク性能は完全な圧力シールを行ないます。



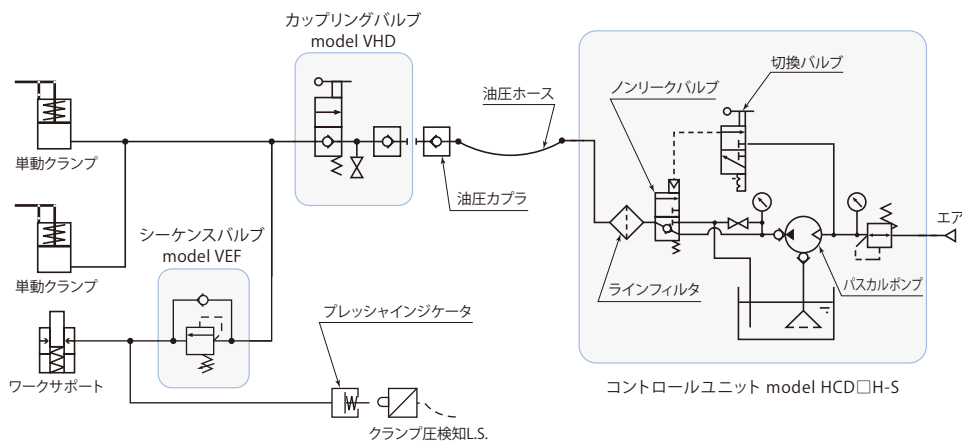
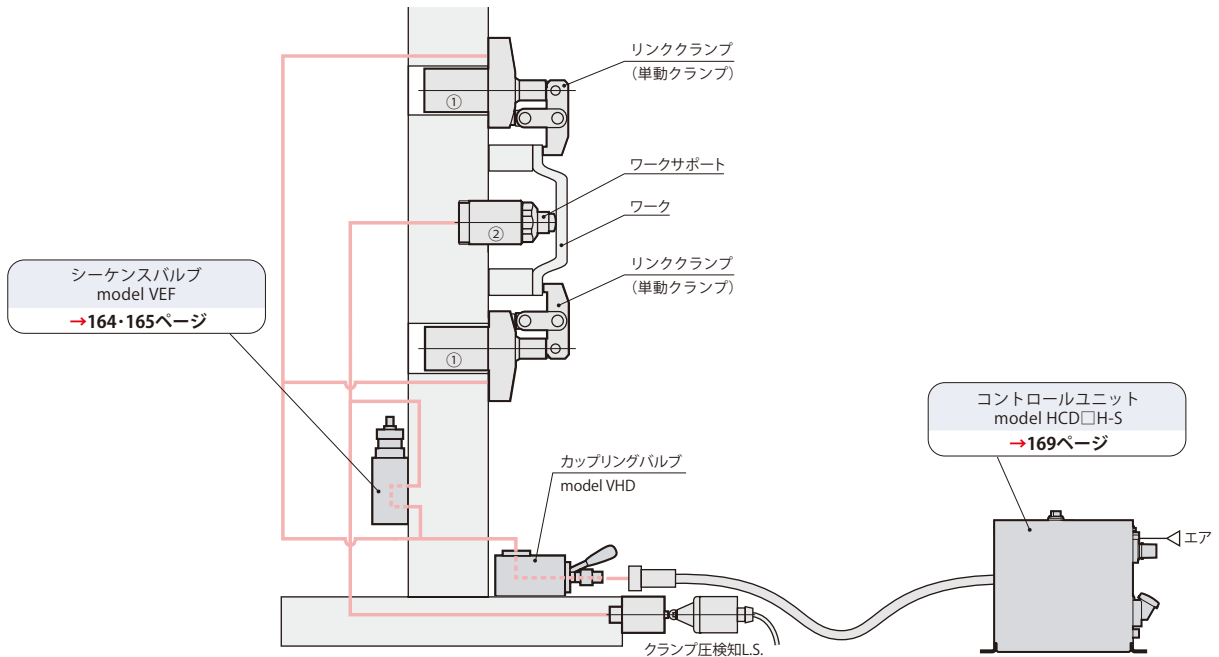
コントロールシステム





シーケンスバルブ model VEF  
→164・165ページ

同一回路上のクランプを順次作動させます。  
(例) ①ワーククランプのクランプ動作後  
②ワークサポートをロック動作させます。



コントロールシステム



アキュムレータ model **WPC**  
→166・167ページ

油圧源との切離し後、温度変化による回路圧変動を抑えます。

