

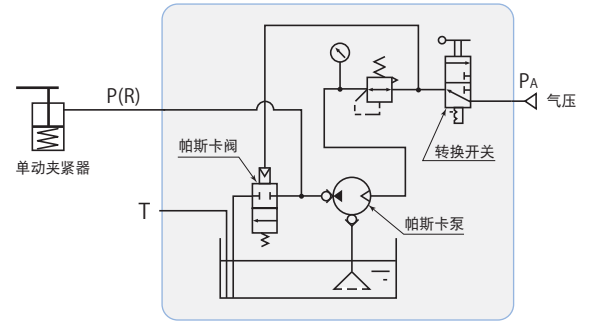


控制单元 model HCT-□

气压驱动、手动操作的紧凑型油压控制单元。

帕斯卡泵在回路油压上升后停止在平衡状态下，以保持油压。

另外，液压油几乎没有温度变化，无需补压器。



型号	HCT-2	HCT-3
帕斯卡泵型号	X6308-HCK-C	X6310-HCK-C
吐出油压 ※1	MPa 8.7 ~ 26.1	5.55 ~ 16.65
设定气压	MPa 0.2 ~ 0.5	
无负荷时的吐出油量 L/min	参照泵性能曲线图 → 1177页	
油箱容量 ※2	L H.L. 1.5	L.L. 0.6
使用环境温度	℃ 5 ~ 60	
使用流体	普通矿物油基液压油 (相当于ISO-VG32)	
质量	kg 8.3	

※1: 有关超出吐出油压范围的规格, 请咨询本公司。

※2: 油面位置请保持在H.L. 与L.L. 之间进行使用。

### 外形尺寸图

#### HCT-□ 单动回路控制单元

