

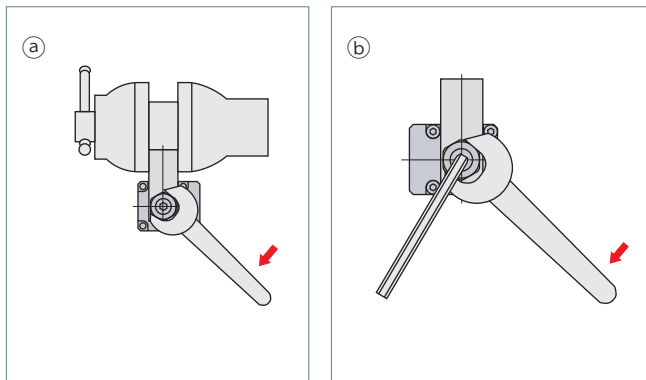
夹紧臂的安装、拆卸

- 旋转式夹紧器采用带导向槽的凸轮机构进行旋转，如果向活塞杆上施加过大的扭矩，将会损坏夹紧器。安装或拆卸夹紧臂时，为了防止旋转扭矩作用在活塞杆上，请按照下列要领进行作业。
- 锁紧螺母请按照推荐拧紧扭矩拧紧。紧固扭矩不充分时，使用时夹紧臂有可能滑落。

型号	CTK02	CTK04	CTK06	CTK10	CTK16
锁紧螺母推荐紧固扭矩	N·m	11	26	51	130

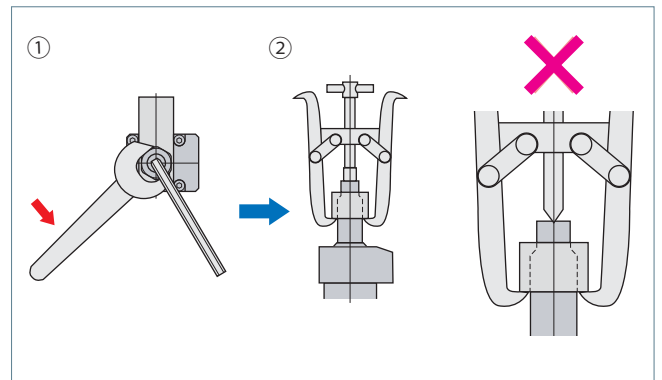
夹紧臂的安装

- 用台钳固定住夹紧臂，将夹紧器本体和夹紧臂对准规定的方向后，用扳手紧固螺母。
- 夹紧器本体被夹具等固定时，如下图所示，将夹紧臂按规定方向组装后，把六角扳手放入活塞杆前端的六角孔内，保持活塞杆不回转，然后用扳手紧固螺母。



夹紧臂的拆卸

- 用内六角扳手卡住活塞杆前端的六角孔以固定活塞杆，然后用扳手松动螺母。
- 拆下螺母后，用拉码器等拉出夹紧臂。
拉码器前端要使用平的部件，不要对活塞杆前端的孔施加扩张力，并且不要传递回转力给活塞杆。



model CTK□N (嵌入式) 的拆卸

- 确认油压为零。
- 拆下安装螺栓。
- 为保护安装面，请插入内六角止动螺栓或平行销。
- 利用夹紧器上的拆卸螺纹孔，用2根螺栓一边顶起一边进行拆卸。
此时，请注意夹紧器不要倾斜。

