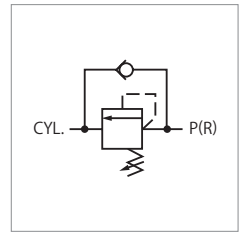
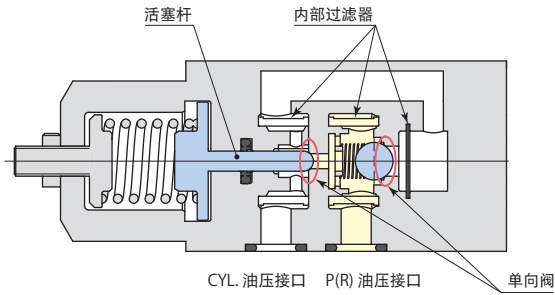




顺序阀 model VEF



可依次使同一回路上的工件夹紧器与工件支撑器动作。

规格

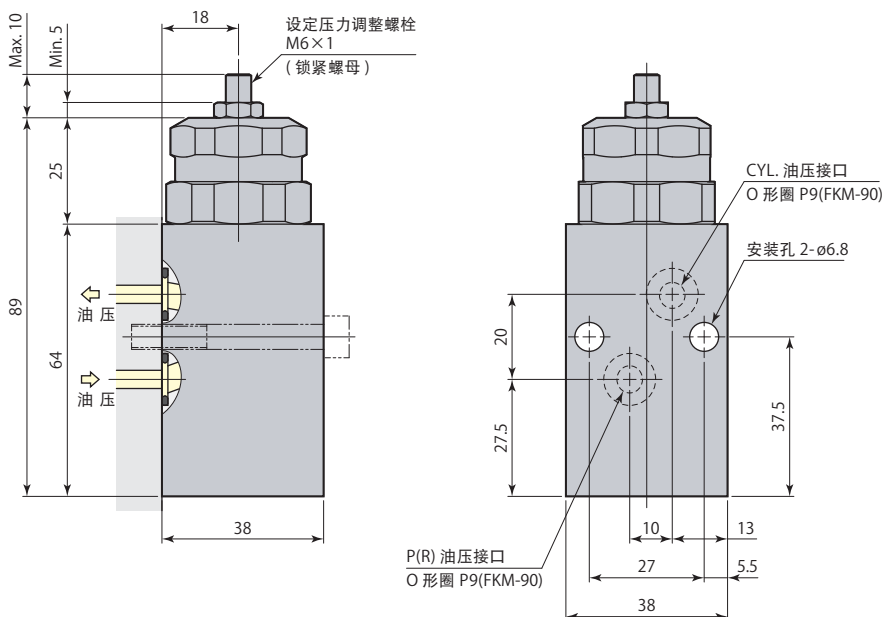
| 型号 | VEF-LG | VEF-LT |
|--------------|-----------------|-------------------------------|
| 安装、配管方法 | 座垫型 | 配管型 |
| 油压范围 | MPa | 2 ~ 30 |
| 允许最低差压* | MPa | 1 |
| 设定油压范围 | MPa | 1 ~ 6 |
| 保证耐压 | MPa | 37.5 |
| 启流压力 | MPa | 0.01 |
| 调整螺栓每1圈的压力变化 | MPa/rev | 1 |
| 节流孔面积 | mm ² | P → CYL. 7.1 CYL. → R 28.3 |
| 使用环境温度 | ℃ | 0 ~ 70 |
| 使用流体 | | 普通矿物油基液压油 (相当于ISO-VG32) |
| 质量 | kg | 0.8 1.0 |

● 为防止氟系切削液腐蚀，接触切削油的密封材料使用了氟橡胶。(非高温规格。)

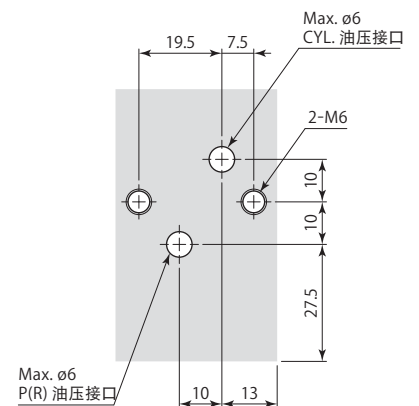
※：请将油压与设定油压的差压设为1MPa以上。(例：油压为5MPa时，设定油压为1~4MPa)

外形尺寸图

VEF-LG 座垫型 ※附带内部过滤器 (P、CYL.油压接口)



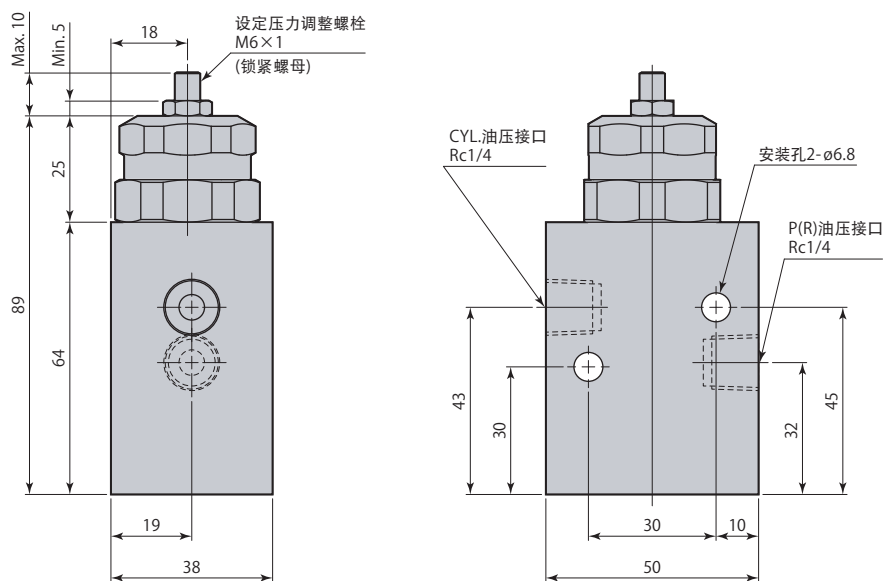
安装孔加工图



由于采用座垫式配管，因此安装面的最大表面粗糙度应加工在Rz6.3以下。

外形尺寸图

VEF-LT 配管型 ※附带内部过滤器 (P、CYL.油压接口)



- 使用大流量时，回路油压会瞬间升高（油锤现象产生油压波动），比设定低的油压也有可能打开顺序阀。请设置流量控制阀在主回路、调节流量进行使用。
- 使用出油节流控制回路或在高配管阻力的回路处使用时，回路中产生的背压有可能导致顺序阀不能正常动作。
- 不附带安装螺栓。