

通过model HCD□H-W控制单元与model VCB联接阀，进行双动夹紧器的控制与操作。



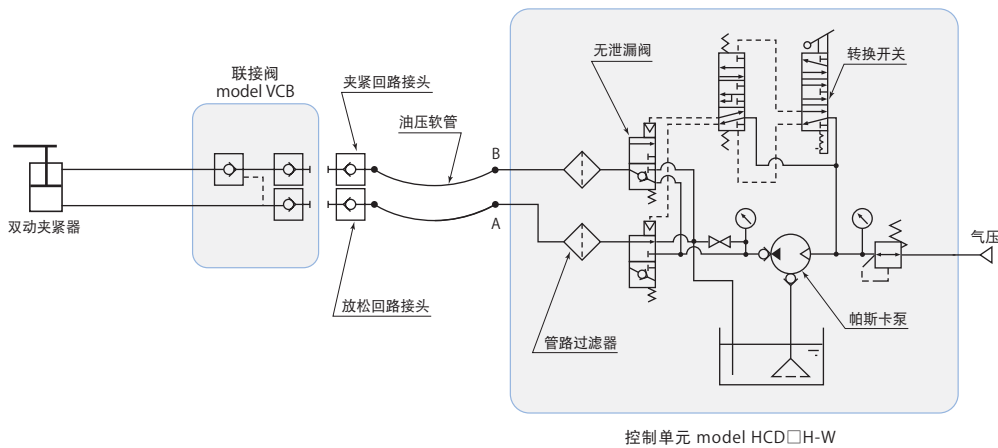
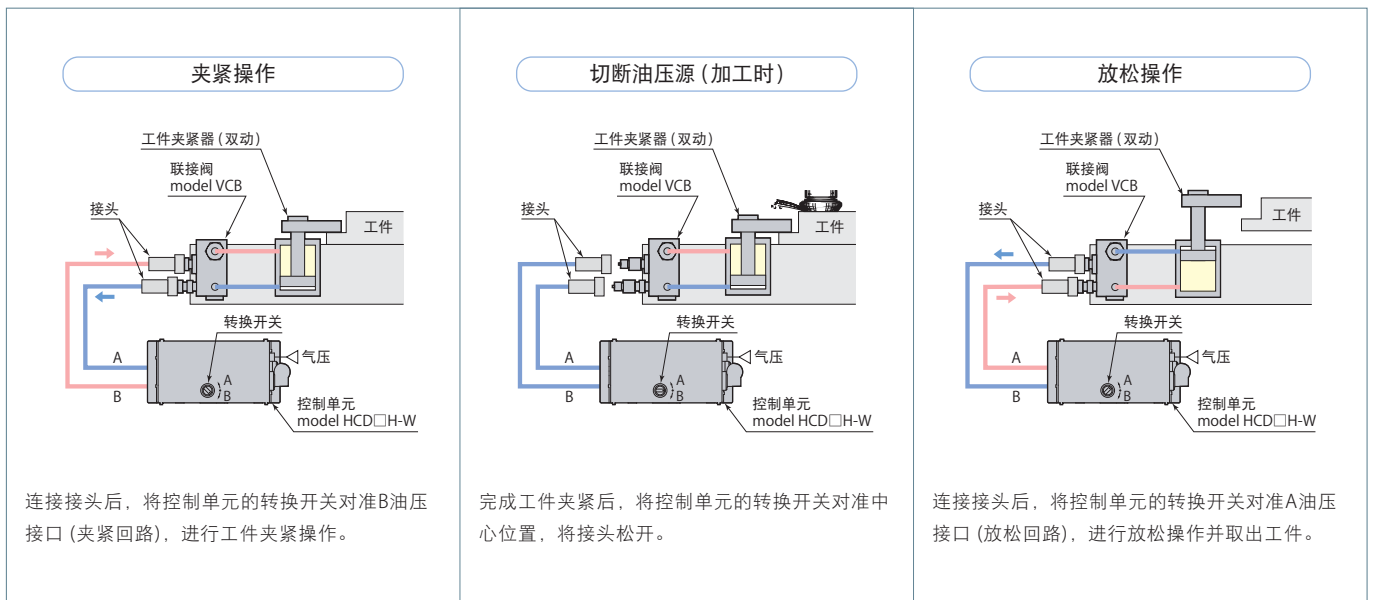
控制单元 model HCD□H-W
→550页



联接阀 model VCB
→534、535页

控制单元 (HCD□H-W) 通过帕斯卡泵的气压产生油压，当达到夹紧 (设定) 压力时，停止动作并保持油压。

联接阀 (VCB) 设置在双动夹紧器与控制单元之间，可通过油压接头分离控制单元与联接阀。联接阀具有无泄漏性能，可实现完全压力密封。

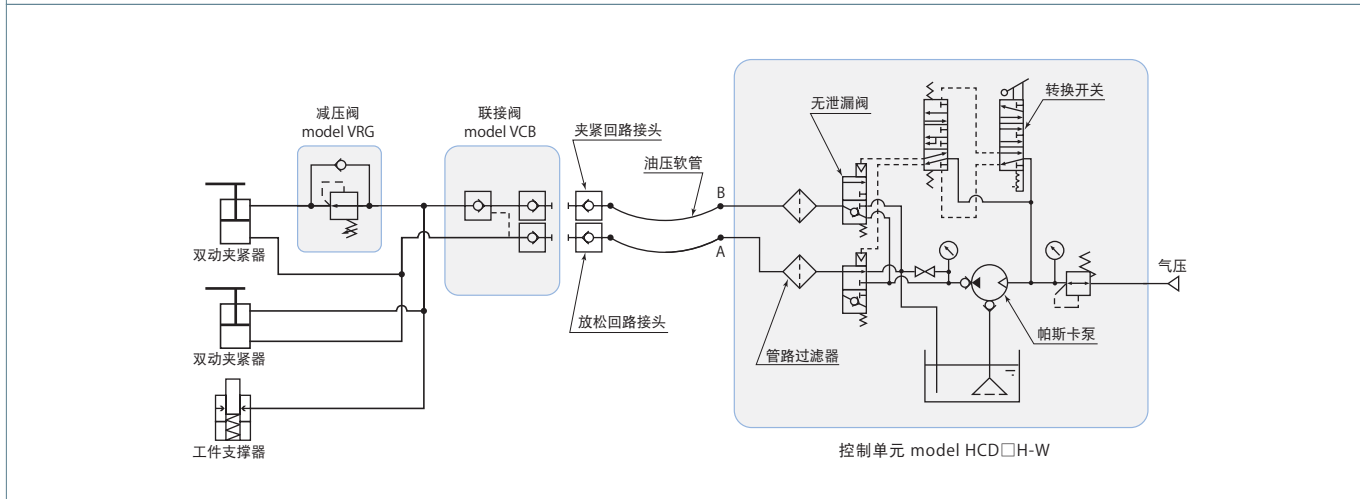
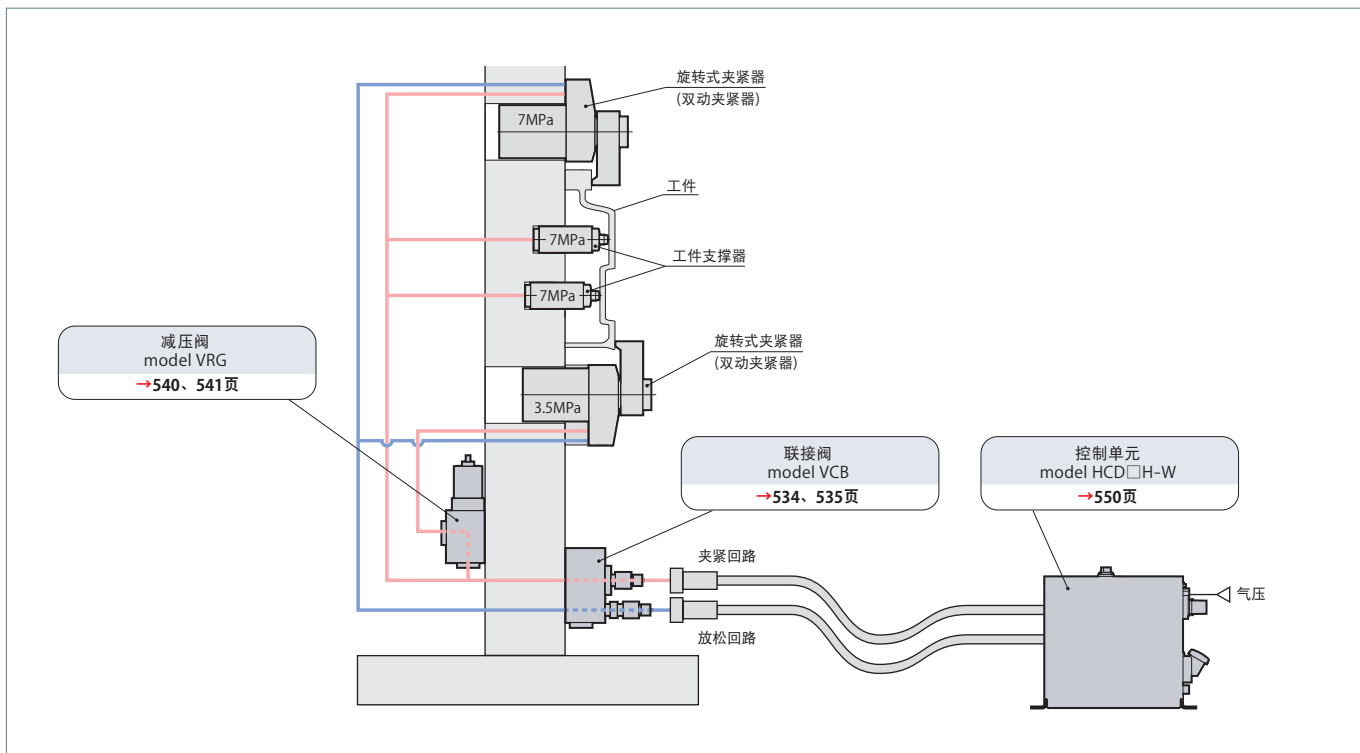


帕斯卡泵的油温不会像电动泵那样上升，因此不会出现因环境温度与油温的温差而引起的夹紧后压力下降 (夹紧力降低)。但环境温度的变化会引起压力变化。(一般的切削加工基本没有问题。详情请咨询本公司。)



减压阀 model VRG
→540、541页

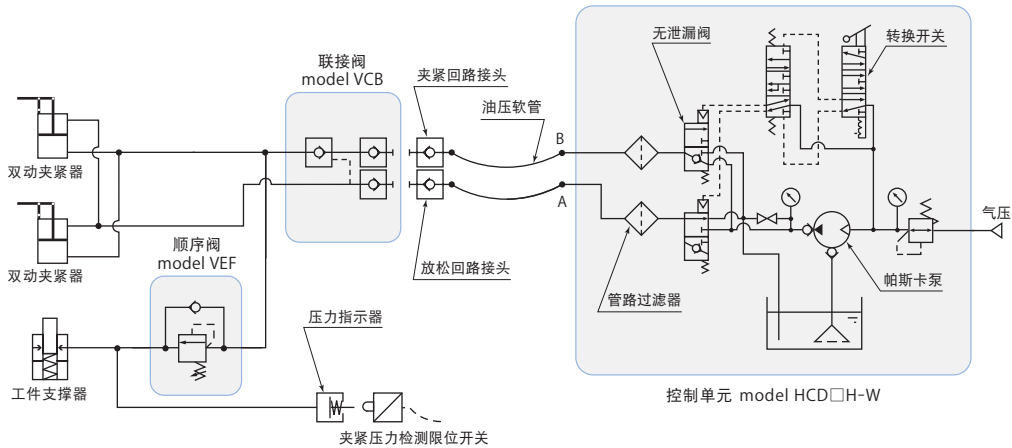
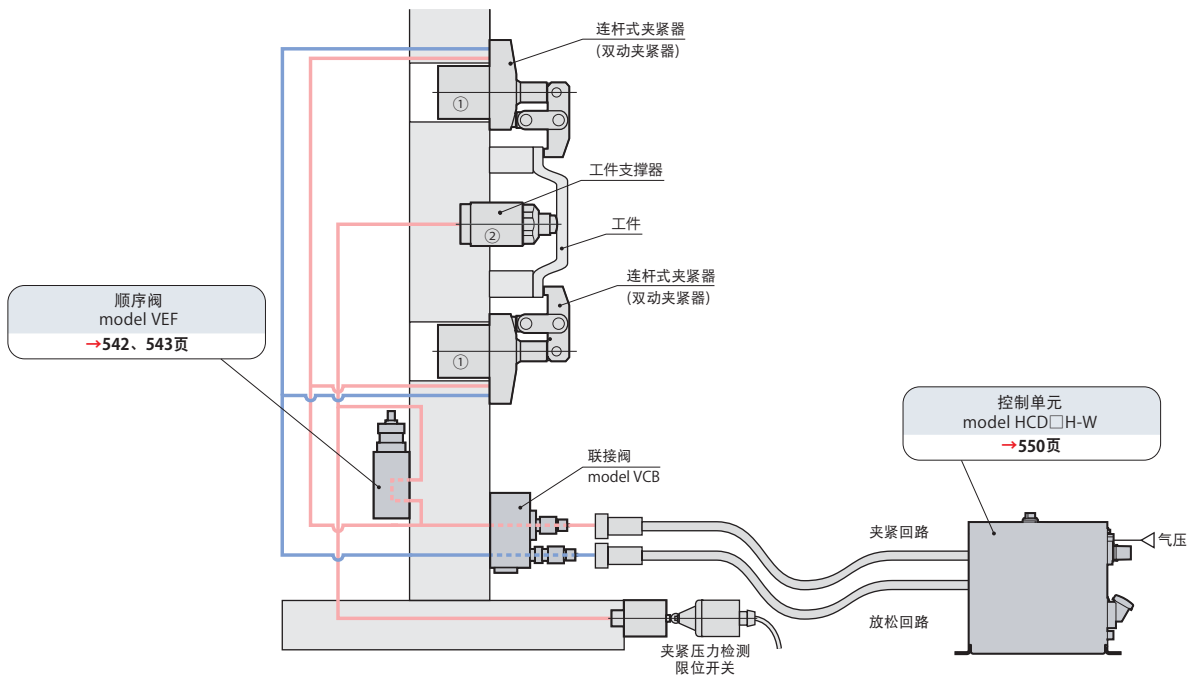
可局部减少回路内部的油压。
(例) 工件支撑器为7 MPa (进液压力) 时,
工件夹紧器压力减小到3.5 MPa。





顺序阀 model VEF
→542、543页

依次使同一回路上的夹紧器动作。
(例) ①工件夹紧器的夹紧动作后
②使工件支撑器锁紧动作。





先导单向阀 model **VCP**
→536页



蓄能器 model **WPB、WPC**
→544 ~ 549页

油压单元停止或与油压源分离时完全保持夹紧器的油压，防止工件落下和夹紧器的松动。

控制在切断油压源后因温度变化而引起的回路压力变化。

