

Push, pull cylinder

推拉式夹紧器 双动型 7MPa

model **CNA**



内螺纹杆规格
model CNA06-30T



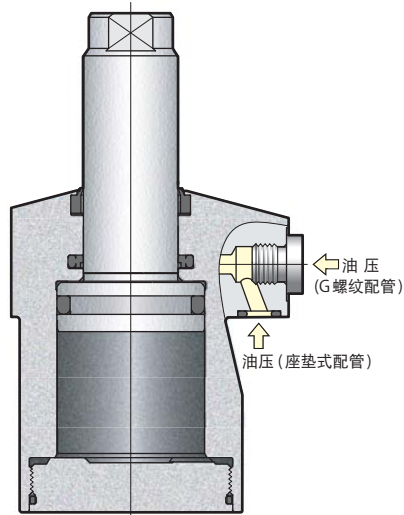
销杆规格
model CNA06-30P



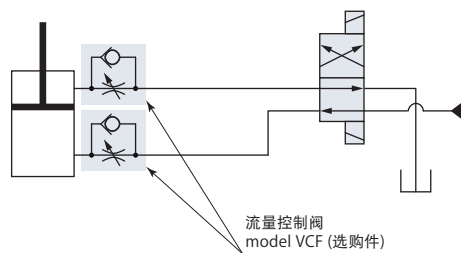
外螺纹杆规格
model CNA06-30M

标准型

model CNA□-□□



油压回路图



流量控制阀推荐使用进油节流控制方式。如果采用出油节流控制方式，因为面积的差产生背压形成高压，从而有可能会导导致系统故障，所以在设计回路时要注意。

规格

大小	行程	主杆顶端形状	特殊规格记号
02	10 15 20 30 40 50 (60) (70)		无记号：标准型
04	10 15 20 30 40 50 60 70	T ：内螺纹杆规格	E ：双头杆规格
06	10 15 20 30 40 50 60 70 (80) (90)	P ：销主杆规格	A1 ：气压检测器规格 距离推进末端1mm处检测
10	10 20 30 40 50 60 70 80 (90) (100)	M ：外螺纹杆规格	A3 ：气压检测器规格 距离推进末端3mm处检测
16	10 20 30 40 50 60 70 80 (90) (100)		A5 ：气压检测器规格 距离推进末端5mm处检测
25	20 30 40 50 60 70 80 90 (100) (110)		

■ 为订货生产品。 () 没有双头杆规格和气压检测器规格。

型号		CNA02	CNA04	CNA06	CNA10	CNA16	CNA25	
油缸能力 (油压为7MPa时)	推	kN	3.4	4.9	6.7	10.6	17.2	26.9
	拉	kN	2.0	3.2	4.0	7.2	12.3	20.0
油缸能力计算公式*	推		$F=0.49 \times P$	$F=0.71 \times P$	$F=0.96 \times P$	$F=1.52 \times P$	$F=2.46 \times P$	$F=3.85 \times P$
	拉		$F=0.29 \times P$	$F=0.45 \times P$	$F=0.57 \times P$	$F=1.03 \times P$	$F=1.76 \times P$	$F=2.86 \times P$
油缸内径		mm	25	30	35	44	56	70
主杆径		mm	16	18	22.4	25	30	35.5
油缸面积	推	cm ²	4.9	7.1	9.6	15.2	24.6	38.5
	拉	cm ²	2.9	4.5	5.7	10.3	17.6	28.6
最大流量		L/min	1.0	1.6	2.1	5.0	8.4	10.5
安装螺栓推荐紧固扭矩 (强度分类12.9)		N·m	7	7	12	29	57	77

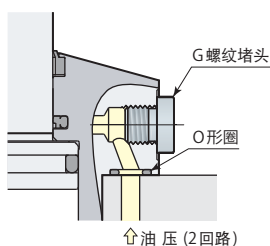
- 油压范围：1~7 MPa
- 保证耐压：10.5 MPa
- 使用环境温度：0~70 °C
- 使用流体：普通矿物油基液压油 (相当于ISO-VG32)
- 氯系切削液喷洒的环境下也可以使用。

※：F=油缸能力 (kN)、P=油压 (MPa)

座垫式配管与G螺纹配管皆可。

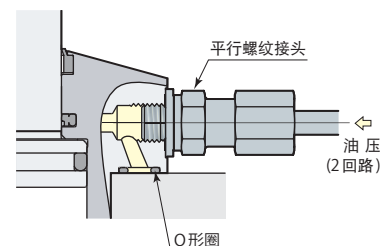
座垫式配管

使用座垫式配管时，可以在G螺纹接口安装选购件流量控制阀model VCF，或排气阀model VCE。

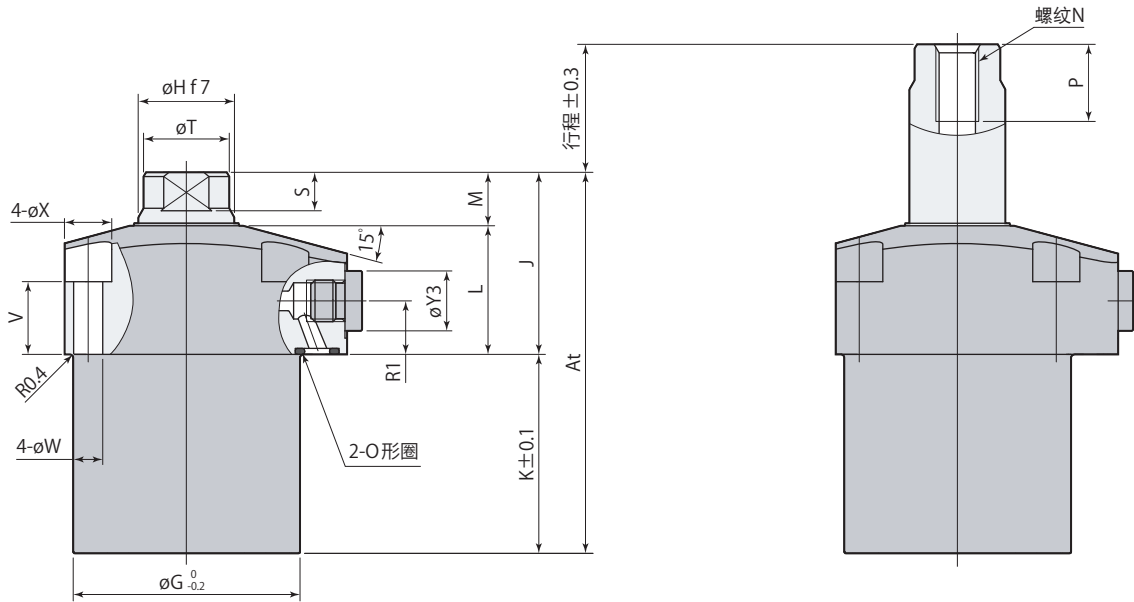
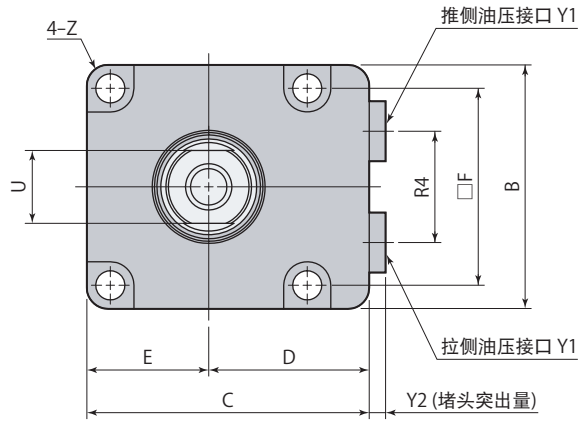


G螺纹配管

使用G螺纹配管时、要把G螺纹堵头拆下。(不要拿下O形圈，让其在安装面密封。)关于G螺纹配管嵌入式接头→请参照494页。应在回路中设置流量控制阀及排气阀。

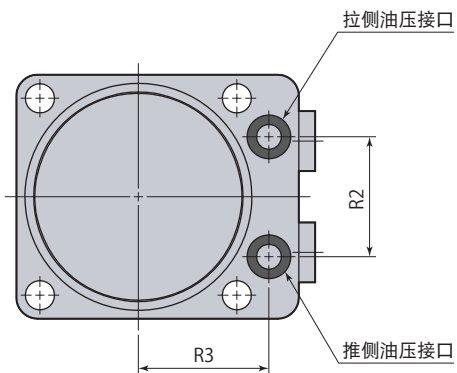


外形尺寸图
(内螺纹杆规格)



拉回终端

推顶终端



- 不附带安装螺栓。
- 关于双头杆规格、气压检测器规格 → 请参照 400~405页。

mm

型 号	CNA02-□T	CNA04-□T	CNA06-□T	CNA10-□T	CNA16-□T	CNA25-□T	
B	45	50	57	70	86	108	
C	55	60	66	82	96	120	
D	32.5	35	37.5	47	53	66	
E	22.5	25	28.5	35	43	54	
F	35	40	46	56	68	88	
øG	39	47	53	63	78	100	
øH	16 ^{-0.016 -0.034}	18 ^{-0.016 -0.034}	22.4 ^{-0.020 -0.041}	25 ^{-0.020 -0.041}	30 ^{-0.020 -0.041}	35.5 ^{-0.025 -0.050}	
J	38	39.5	42.5	51	57	65.5	
L	27.5	28	30	37.5	41.5	48.5	
M	10.5	11.5	12.5	13.5	15.5	17	
N	M8×1.25	M8×1.25	M10×1.5	M12×1.75	M16×2	M20×2.5	
P	14	14	18	21	27	33	
R1	12.5	12.5	12.5	14	14	21	
R2	22	24	28	36	45	50	
R3	25	28	30.5	36	42	57	
R4	20	22	26	30	38	50	
S (对边高度)	7	8	9	10	12	14	
øT	14±0.2	16±0.2	20±0.2	23±0.2	28±0.2	33.5±0.3	
U (对边宽)	12	14	17	19	24	30	
V	18	17	17	20	20	20	
øW	5.5	5.5	6.8	9	11	14	
øX	9.5	9.5	11	14	17.5	20	
Y1	G1/8	G1/8	G1/8	G1/4	G1/4	G3/8	
Y2	3.8	3.8	3.8	4.8	4.8	4.8	
øY3	14	14	14	19	19	22	
Z	R3	R5	R5	R6	R7	R10	
O形圈 (FKM-90)	P7	P7	P7	P8	P8	P10	
流量控制阀 *	进油节流	VCF01	VCF01	VCF01	VCF02	VCF02	VCF03
	出油节流	VCF01-O	VCF01-O	VCF01-O	VCF02-O	VCF02-O	VCF03-O
排气阀 *	VCE01	VCE01	VCE01	VCE02	VCE02	VCE03	

※:流量控制阀及排气阀的型号因大小而不同。

选购件请参照各页。 ●流量控制阀→438页 ●排气阀→440页

●CNA□-□T (内螺纹主杆) 02、04、16、25尺寸或行程60以上为订货生产品。

CNA02-行程			10	15	20	30	40	50	60	70
油缸容量	推	cm ³	4.9	7.4	9.8	14.7	19.6	24.5	29.4	34.3
	拉	cm ³	2.9	4.3	5.8	8.7	11.6	14.5	17.4	20.3
At	mm		66		81		101		121	
K	mm		28		43		63		83	
质量	kg		0.7		0.8		1.0	0.9	1.1	

●行程10、20、40、60使用垫片。

CNA04-行程			10	15	20	30	40	50	60	70
油缸容量	推	cm ³	7.1	10.6	14.1	21.2	28.3	35.3	42.4	49.5
	拉	cm ³	4.5	6.8	9.0	13.6	18.1	22.6	27.1	31.7
At	mm		70.5		85.5		105.5		125.5	
K	mm		31		46		66		86	
质量	kg		0.9		1.1		1.3		1.5	

●行程10、20、40、60使用垫片。

CNA06-行程			10	15	20	30	40	50	60	70	80	90
油缸容量	推	cm ³	9.6	14.4	19.2	28.9	38.5	48.1	57.7	67.3	77.0	86.6
	拉	cm ³	5.7	8.5	11.4	17.0	22.7	28.4	34.1	39.8	45.4	51.1
At	mm		74		89		109		129		149	
K	mm		31.5		46.5		66.5		86.5		106.5	
质量	kg		1.2		1.4		1.7		1.9		2.2	

●行程10、20、40、60、80使用垫片。

CNA10-行程			10	20	30	40	50	60	70	80	90	100
油缸容量	推	cm ³	15.2	30.4	45.6	60.8	76.0	91.2	106.4	121.6	136.8	152.1
	拉	cm ³	10.3	20.6	30.9	41.2	51.5	61.8	72.1	82.4	92.7	103.0
At	mm		88.5		108.5		128.5		148.5		168.5	
K	mm		37.5		57.5		77.5		97.5		117.5	
质量	kg		2.1		2.4		2.7		3.1		3.4	

●行程10、30、50、70、90使用垫片。

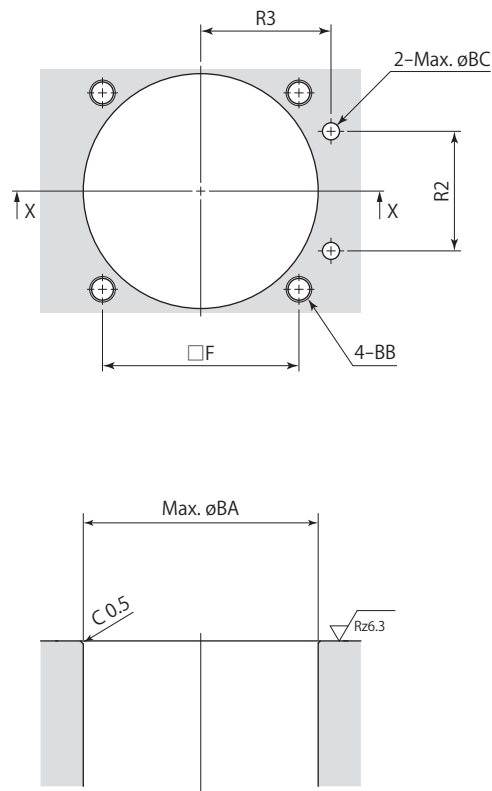
CNA16-行程			10	20	30	40	50	60	70	80	90	100
油缸容量	推	cm ³	24.6	49.3	73.9	98.5	123.2	147.8	172.4	197.0	221.7	246.3
	拉	cm ³	17.6	35.1	52.7	70.2	87.8	105.4	122.9	140.5	158.1	175.6
At	mm		96		116		136		156		176	
K	mm		39		59		79		99		119	
质量	kg		3.3		3.8		4.3		4.7		5.2	

●行程10、30、50、70、90使用垫片。

CNA25-行程			20	30	40	50	60	70	80	90	100	110
油缸容量	推	cm ³	77.0	115.5	153.9	192.4	230.9	269.4	307.9	346.4	384.8	423.3
	拉	cm ³	57.2	85.8	114.3	142.9	171.5	200.1	228.7	257.3	285.9	314.5
At	mm		115.5		135.5		155.5		175.5		195.5	
K	mm		50		70		90		110		130	
质量	kg		6.3		7.1		7.8		8.6		9.4	

●行程20、40、60、80、100使用垫片。

安装孔加工图



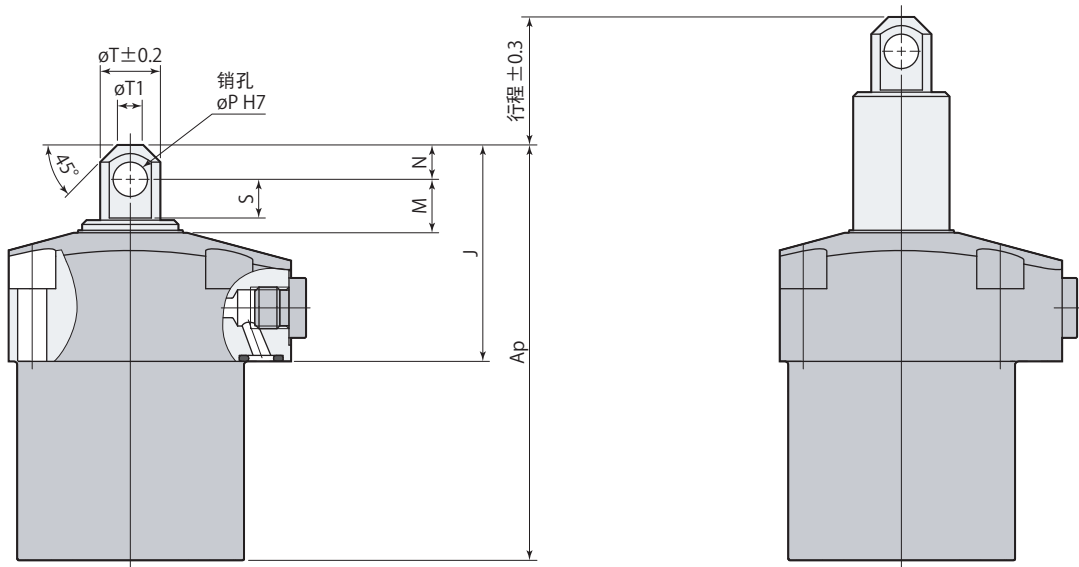
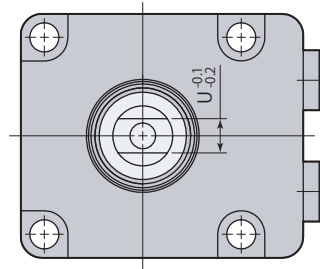
X-X

型号	CNA02-□T	CNA04-□T	CNA06-□T	CNA10-□T	CNA16-□T	CNA25-□T
F	35	40	46	56	68	88
R2	22	24	28	36	45	50
R3	25	28	30.5	36	42	57
øBA	40	48	54	64	79	101
BB	M5	M5	M6	M8	M10	M12
øBC	4	4	4	6	6	8

mm

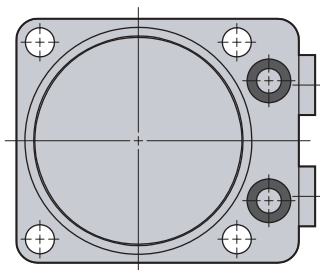
外形尺寸图

(销主杆规格)



拉回终端

推顶终端



- 不附带安装螺栓。
- 推荐销材质: SCM435-H (HB269~331)
- 本图以外的规格及尺寸, 请参照CNA□-□T内螺纹杆规格 (→392~395页)。
- 关于双头杆规格、气压检测器规格→请参照400~405页。

mm

型 号	CNA02-□P	CNA04-□P	CNA06-□P	CNA10-□P	CNA16-□P	CNA25-□P
J	42.5	44.5	50.5	60	67	79.5
M	10	10.5	12.5	13.5	14.5	18
N	5	6	8	9	11	13
øP	6 ^{+0.012} ₀	6 ^{+0.012} ₀	8 ^{+0.015} ₀	10 ^{+0.015} ₀	12 ^{+0.018} ₀	14 ^{+0.018} ₀
S	6.5	7	9	10	10.8	14.5
øT	10	12	14	16	20	26
øT1	5	5	6	8	10	14
U	6	6	8	11	14	16

● CNA□-□P (销主杆规格) 为订货生产品。

CNA02-行程		10	15	20	30	40	50	60	70
Ap	mm	70.5		85.5		105.5		125.5	
质量	kg	0.7		0.8		1.0	0.9	1.1	

CNA04-行程		10	15	20	30	40	50	60	70
Ap	mm	75.5		90.5		110.5		130.5	
质量	kg	0.9		1.1		1.3		1.5	

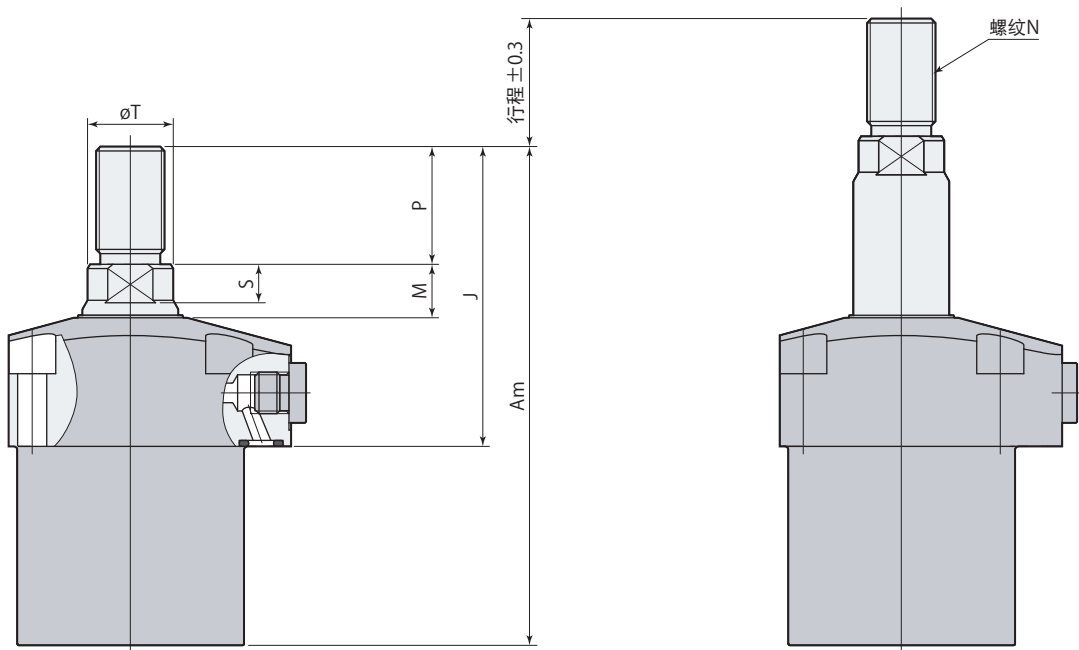
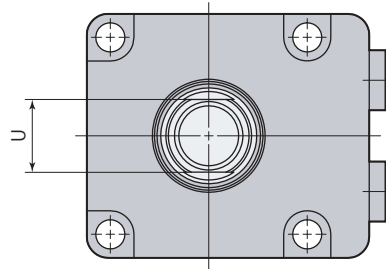
CNA06-行程		10	15	20	30	40	50	60	70	80	90
Ap	mm	82		97		117		137		157	
质量	kg	1.2		1.4		1.7		1.9		2.2	

CNA10-行程		10	20	30	40	50	60	70	80	90	100
Ap	mm	97.5		117.5		137.5		157.5		177.5	
质量	kg	2.1		2.4		2.7		3.1		3.4	

CNA16-行程		10	20	30	40	50	60	70	80	90	100
Ap	mm	106		126		146		166		186	
质量	kg	3.3		3.8		4.3		4.7		5.2	

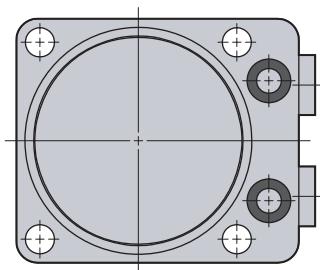
CNA25-行程		20	30	40	50	60	70	80	90	100	110
Ap	mm	129.5		149.5		169.5		189.5		209.5	
质量	kg	6.3		7.1		7.9		8.6		9.5	9.4

外形尺寸图
(外螺纹杆规格)



拉回终端

推顶终端



- 不附带安装螺栓。
- 本图以外的规格及尺寸，请参照CNA□-□T内螺纹杆规格（→392~395页）。
- 关于双头杆规格、气压检测器规格→请参照400~405页。

mm

型 号	CNA02-□M	CNA04-□M	CNA06-□M	CNA10-□M	CNA16-□M	CNA25-□M
J	58	64.5	70	81	92	110.5
M	10.5	11.5	12.5	13.5	15.5	17
N	M12×1.25	M14×1.5	M16×1.5	M20×1.5	M24×1.5	M30×1.5
P	20	25	27.5	30	35	45
S (对边高度)	7	8	9	10	12	14
øT	14±0.2	16±0.2	20±0.2	23±0.2	28±0.2	33.5±0.3
U (对边宽)	12	14	17	19	24	30

● CNA□-□M (外螺纹杆规格) 为订货生产品。

CNA02-行程		10	15	20	30	40	50	60	70
Am	mm	86		101		121		141	
质量	kg	0.7		0.8		1.0		1.1	

CNA04-行程		10	15	20	30	40	50	60	70
Am	mm	95.5		110.5		130.5		150.5	
质量	kg	1.0		1.1		1.3		1.5	

CNA06-行程		10	15	20	30	40	50	60	70	80	90
Am	mm	101.5		116.5		136.5		156.5		176.5	
质量	kg	1.3		1.5		1.7		2.0		2.3	

CNA10-行程		10	20	30	40	50	60	70	80	90	100
Am	mm	118.5		138.5		158.5		178.5		198.5	
质量	kg	2.2		2.5		2.8		3.2		3.5	

CNA16-行程		10	20	30	40	50	60	70	80	90	100
Am	mm	131		151		171		191		211	
质量	kg	3.5		4.0		4.4		4.9		5.4	

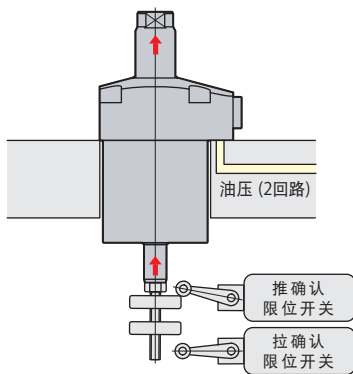
CNA25-行程		20	30	40	50	60	70	80	90	100	110
Am	mm	160.5		180.5		200.5		220.5		240.5	
质量	kg	6.6		7.4		8.2		9.0		9.7	

规 格

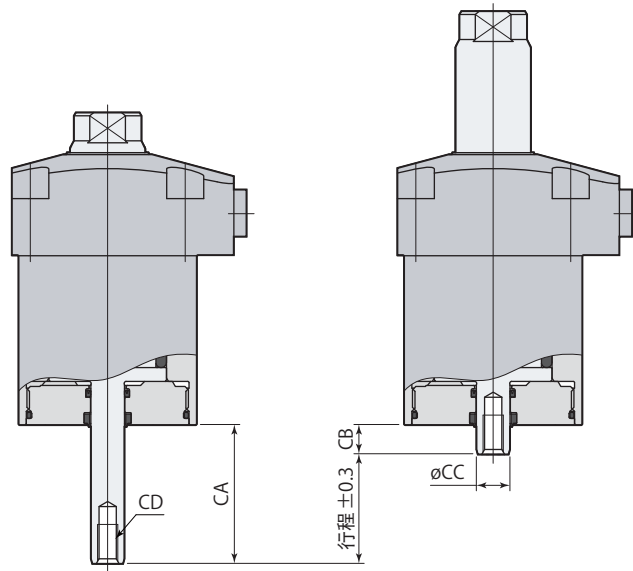
型 号			CNA02-□□E	CNA04-□□E	CNA06-□□E	CNA10-□□E	CNA16-□□E	CNA25-□□E
油缸能力 (油压为7MPa时)	推	kN	3.1	4.4	6.2	9.9	16.4	25.5
	拉	kN	2.0	3.2	4.0	7.2	12.3	20.0
油缸内径		mm	25	30	35	44	56	70
主杆径		mm	16	18	22.4	25	30	35.5
检测器主杆径		mm	8	10	10	12	12	16
油缸面积	推	cm ²	4.4	6.3	8.8	14.1	23.5	36.5
	拉	cm ²	2.9	4.5	5.7	10.3	17.6	28.6

● CNA□-□□E (双头杆规格) 为订货生产产品。

使用例



外形尺寸图



拉回终端

推顶终端

- 本图为内螺纹杆规格。
- 不附带安装螺栓。
- 本图以外的规格及尺寸，请参照规格 (→391页)、外形尺寸 (→392~399页)。

CNA02-行程			10	15	20	30	40	50
油缸容量	推	cm ³	4.4	6.6	8.8	13.2	17.6	22.0
	拉	cm ³	2.9	4.3	5.8	8.7	11.6	14.5
CA		mm	23	23	38	38	58	58
CB		mm	13	8	18	8	18	8
øCC		mm	8					
CD		mm	M5×0.8 深8					
质量	TE: 内螺纹杆规格	kg	0.7	0.7	0.8	0.8	0.9	0.9
	PE: 销主杆规格	kg	0.7	0.7	0.8	0.8	0.9	0.9
	ME: 外螺纹杆规格	kg	0.7	0.7	0.8	0.8	1.0	1.0

● 行程10、20、40使用垫片。

CNA04-行程			10	15	20	30	40	50	60	70
油缸容量	推	cm ³	6.3	9.4	12.6	18.8	25.1	31.4	37.7	44.0
	拉	cm ³	4.5	6.8	9.0	13.6	18.1	22.6	27.1	31.7
	CA	mm	23	23	38	38	58	58	78	78
	CB	mm	13	8	18	8	18	8	18	8
	∅CC	mm	10							
	CD	mm	M6×1 深11							
质量	TE: 内螺纹杆规格	kg	0.9		1.1		1.3		1.5	
	PE: 销主杆规格	kg	0.9		1.1		1.3		1.5	
	ME: 外螺纹杆规格	kg	0.9		1.1		1.3		1.5	

●行程10、20、40、60使用垫片。

CNA06-行程			10	15	20	30	40	50	60	70
油缸容量	推	cm ³	8.8	13.3	17.7	26.5	35.3	44.2	53.0	61.9
	拉	cm ³	5.7	8.5	11.4	17.0	22.7	28.4	34.1	39.8
	CA	mm	23	23	38	38	58	58	78	78
	CB	mm	13	8	18	8	18	8	18	8
	∅CC	mm	10							
	CD	mm	M6×1 深11							
质量	TE: 内螺纹杆规格	kg	1.2	1.2	1.4	1.4	1.7	1.7	1.9	1.9
	PE: 销主杆规格	kg	1.2	1.2	1.4	1.4	1.7	1.7	1.9	1.9
	ME: 外螺纹杆规格	kg	1.3	1.3	1.5	1.4	1.7	1.7	2.0	2.0

●行程10、20、40、60使用垫片。

CNA10-行程			10	20	30	40	50	60	70	80
油缸容量	推	cm ³	14.1	28.1	42.2	56.3	70.4	84.4	98.5	112.6
	拉	cm ³	10.3	20.6	30.9	41.2	51.5	61.8	72.1	82.4
	CA	mm	28	28	48	48	68	68	88	88
	CB	mm	18	8	18	8	18	8	18	8
	∅CC	mm	12							
	CD	mm	M8×1.25 深15							
质量	TE: 内螺纹杆规格	kg	2.2	2.1	2.5	2.5	2.8	2.8	3.2	3.1
	PE: 销主杆规格	kg	2.2	2.1	2.5	2.5	2.8	2.8	3.2	3.1
	ME: 外螺纹杆规格	kg	2.2	2.2	2.6	2.5	2.9	2.9	3.2	3.2

●行程10、30、50、70使用垫片。

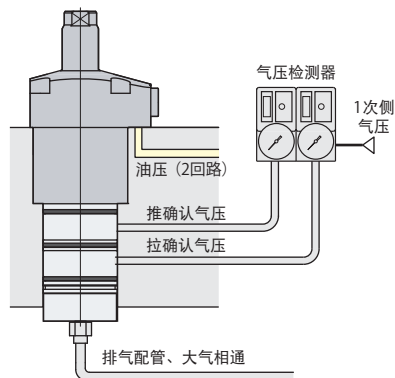
CNA16-行程			10	20	30	40	50	60	70	80
油缸容量	推	cm ³	23.5	47.0	70.5	94.0	117.5	141.0	164.5	188.0
	拉	cm ³	17.6	35.1	52.7	70.2	87.8	105.4	122.9	140.5
	CA	mm	28	28	48	48	68	68	88	88
	CB	mm	18	8	18	8	18	8	18	8
	∅CC	mm	12							
	CD	mm	M8×1.25 深15							
质量	TE: 内螺纹杆规格	kg	3.4	3.3	3.9	3.8	4.3	4.3	4.8	4.8
	PE: 销主杆规格	kg	3.4	3.3	3.9	3.8	4.4	4.3	4.9	4.8
	ME: 外螺纹杆规格	kg	3.5	3.4	3.9	3.9	4.4	4.4	4.9	4.9

●行程10、30、50、70使用垫片。

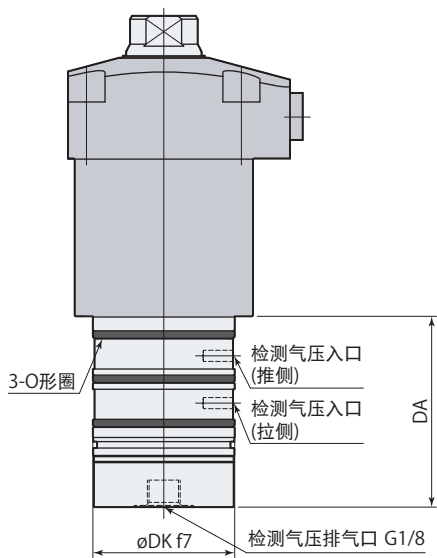
CNA25-行程			20	30	40	50	60	70	80	90
油缸容量	推	cm ³	72.9	109.4	145.9	182.4	218.8	255.3	291.8	328.3
	拉	cm ³	57.2	85.8	114.3	142.9	171.5	200.1	228.7	257.3
	CA	mm	38	38	58	58	78	78	98	98
	CB	mm	18	8	18	8	18	8	18	8
	∅CC	mm	16							
	CD	mm	M10×1.5 深18							
质量	TE: 内螺纹杆规格	kg	6.3	6.2	7.2	7.0	7.9	7.8	8.7	8.7
	PE: 销主杆规格	kg	6.4	6.3	7.2	7.1	8.0	7.9	8.8	8.7
	ME: 外螺纹杆规格	kg	6.6	6.6	7.4	7.4	8.3	8.2	9.1	9.0

●行程20、40、60、80使用垫片。

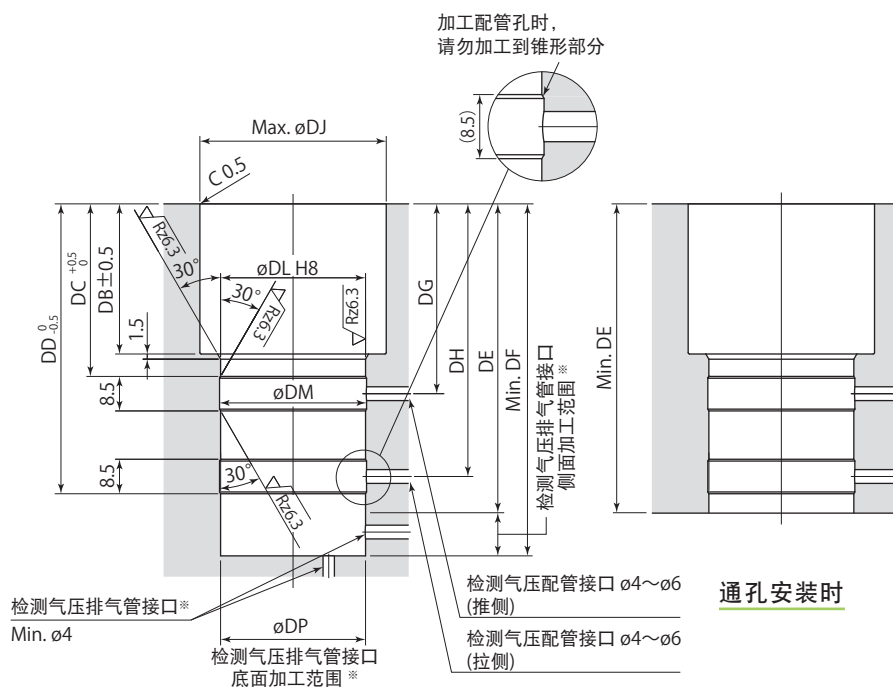
使用例



外形尺寸图



安装孔加工图



盲孔安装时

※：检测气压排气管接口应设置于侧面或底面。

通孔安装时

- 本图为内螺纹杆规格。
- 请使排气接口与大气相通。检测器部嵌入夹具内时，请加工排气管接口。另外，切削油、切屑等有可能进入时，请进行配管。G螺纹接头，请使用SMC快速接头。(详细请确认厂家的产品目录。)
- 安装时，应在安装孔及倒角处涂抹适量的润滑脂。如果润滑脂涂抹过多，则可能堵塞配管孔而导致误检测。
- 为了防止O形圈受到损伤，必须施行30°的锥角加工。另外，气压配管孔加工时请勿有钻头晃动等原因加工到安装孔的锥形部分。有可能会损伤O形圈。
- 本图以外的规格及尺寸，请参照规格(→400页)、外形尺寸(→392~399页)。
- CNA□-□□A (气压检测器规格) 为订货生产产品。

CNA02-行程		10	15	20	30	40	50
DA	mm	41		56		76	
DB	mm	29		44		64	
DC	mm	35.5		50.5		70.5	
DD	mm	58		73		93	
DE	mm	64.5		79.5		99.5	
DF	mm	73		103		143	
DG	mm	40		55		75	
DH	mm	53.5		68.5		88.5	
øDJ	mm					40	
øDK	mm					38 ^{-0.025} _{-0.050}	
øDL	mm					38 ^{+0.039} ₀	
øDM	mm					38.6	
øDP	mm					38	
O形圈		AS568-028 (FKM-70)					
质量	TA: 内螺纹杆规格	kg	0.8		1.0		1.2
	PA: 销主杆规格	kg	0.8		1.0		1.2
	MA: 外螺纹杆规格	kg	0.9		1.0		1.2

CNA04-行程		10	15	20	30	40	50	60	70	
DA	mm	43.5		56.5		76.5		96.5		
DB	mm	32		47		67		87		
DC	mm	38.5		53.5		73.5		93.5		
DD	mm	61		76		96		116		
DE	mm	67.5		82.5		102.5		122.5		
DF	mm	78.5		106.5		146.5		186.5		
DG	mm	43		58		78		98		
DH	mm	56.5		71.5		91.5		111.5		
øDJ	mm					48				
øDK	mm					42 ^{-0.025} _{-0.050}				
øDL	mm					42 ^{+0.039} ₀				
øDM	mm					42.6				
øDP	mm					42				
O形圈		AS568-029 (FKM-70)								
质量	TA: 内螺纹杆规格	kg	1.1	1.1	1.4	1.3	1.6	1.6	1.9	1.9
	PA: 销主杆规格	kg	1.1	1.1	1.4	1.3	1.6	1.6	1.9	1.9
	MA: 外螺纹杆规格	kg	1.2	1.2	1.4	1.4	1.7	1.6	1.9	1.9

CNA06-行程		10	15	20	30	40	50	60	70	
DA	mm	43.5		56.5		76.5		96.5		
DB	mm	32.5		47.5		67.5		87.5		
DC	mm	39		54		74		94		
DD	mm	61.5		76.5		96.5		116.5		
DE	mm	68		83		103		123		
DF	mm	79		107		147		187		
DG	mm	43.5		58.5		78.5		98.5		
DH	mm	57		72		92		112		
øDJ	mm					54				
øDK	mm					42 ^{-0.025} _{-0.050}				
øDL	mm					42 ^{+0.039} ₀				
øDM	mm					42.6				
øDP	mm					42				
O形圈		AS568-029 (FKM-70)								
质量	TA: 内螺纹杆规格	kg	1.4	1.3	1.6	1.6	1.9	1.9	2.2	2.2
	PA: 销主杆规格	kg	1.4	1.3	1.6	1.6	1.9	1.9	2.2	2.2
	MA: 外螺纹杆规格	kg	1.4	1.4	1.7	1.6	2.0	2.0	2.3	2.3

CNA10-行程		10	20	30	40	50	60	70	80	
DA	mm	47.5		67.5		87.5		107.5		
DB	mm	38.5		58.5		78.5		98.5		
DC	mm	45		65		85		105		
DD	mm	67.5		87.5		107.5		127.5		
DE	mm	74		94		114		134		
DF	mm	89		129		169		209		
DG	mm	49.5		69.5		89.5		109.5		
DH	mm	63		83		103		123		
øDJ	mm	64								
øDK	mm	45 ^{-0.025} _{-0.050}								
øDL	mm	45 ^{+0.039} ₀								
øDM	mm	45.6								
øDP	mm	45								
O形圈		AS568-030 (FKM-70)								
质量	TA: 内螺杆规格	kg	2.6	2.5	3.0	2.9	3.4	3.3	3.8	3.7
	PA: 销主杆规格	kg	2.6	2.5	3.0	2.9	3.4	3.3	3.8	3.7
	MA: 外螺杆规格	kg	2.6	2.6	3.1	3.0	3.5	3.4	3.9	3.8

CNA16-行程		10	20	30	40	50	60	70	80	
DA	mm	47.5		67.5		87.5		107.5		
DB	mm	40		60		80		100		
DC	mm	46.5		66.5		86.5		106.5		
DD	mm	69		89		109		129		
DE	mm	75.5		95.5		115.5		135.5		
DF	mm	90.5		130.5		170.5		210.5		
DG	mm	51		71		91		111		
DH	mm	64.5		84.5		104.5		124.5		
øDJ	mm	79								
øDK	mm	45 ^{-0.025} _{-0.050}								
øDL	mm	45 ^{+0.039} ₀								
øDM	mm	45.6								
øDP	mm	45								
O形圈		AS568-030 (FKM-70)								
质量	TA: 内螺杆规格	kg	4.0	3.9	4.5	4.4	5.1	5.0	5.6	5.5
	PA: 销主杆规格	kg	4.0	3.9	4.5	4.5	5.1	5.0	5.6	5.6
	MA: 外螺杆规格	kg	4.1	4.1	4.7	4.6	5.2	5.2	5.8	5.7

CNA25-行程		20	30	40	50	60	70	80	90	
DA	mm	58.5		78.5		98.5		118.5		
DB	mm	51		71		91		111		
DC	mm	57.5		77.5		97.5		117.5		
DD	mm	80		100		120		140		
DE	mm	86.5		106.5		126.5		146.5		
DF	mm	112.5		152.5		192.5		232.5		
DG	mm	62		82		102		122		
DH	mm	75.5		95.5		115.5		135.5		
øDJ	mm	101								
øDK	mm	52 ^{-0.030} _{-0.060}								
øDL	mm	52 ^{+0.039} ₀								
øDM	mm	52.6								
øDP	mm	52								
O形圈		AS568-032 (FKM-70)								
质量	TA: 内螺杆规格	kg	6.6	6.5	7.5	7.4	8.3	8.3	9.2	9.1
	PA: 销主杆规格	kg	6.6	6.5	7.5	7.4	8.4	8.3	9.3	9.2
	MA: 外螺杆规格	kg	6.9	6.8	7.8	7.7	8.7	8.6	9.6	9.5

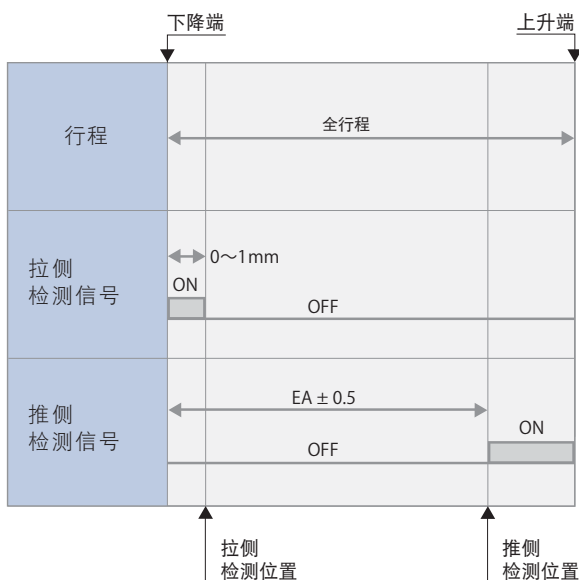
气压检测器单元

推荐气压检测器	SMC制 ISA3-G系列 CKD制 GPS2-05系列
推荐供给气压	0.2 MPa
推荐配管内径	ø4 mm
推荐配管总长	5 m以下

- 请使用通过5 μm以下过滤器的干燥空气。
- 为了防止切削液和铁屑等异物进入或粘附，气压检测器单元要使用带针电磁阀进行控制，一直供给气压。

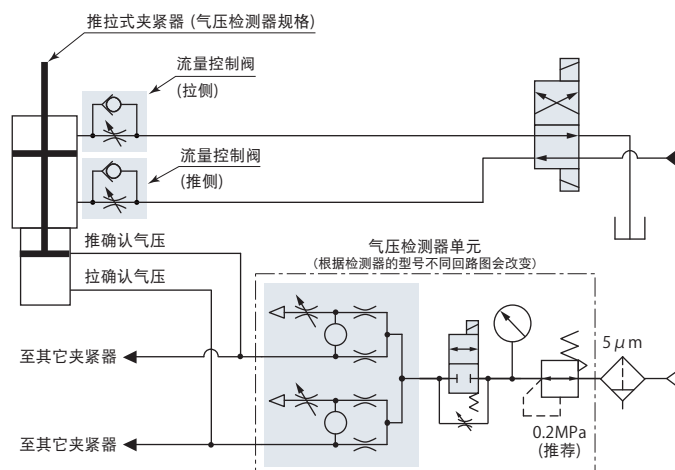
- 如按左边以外的条件进行使用，则有可能检测器不能正常检测。详情请向技术中心咨询。
- 关于检测器的设定方法请参照检测器厂家的使用说明书。
- 检测器的型号不同，升压时间与检测时的压力会不同，因此在选定检测器时要注意。
- 1个检测器能检测的夹紧器个数，供给气压为0.2MPa时最多6个，0.1MPa时最多3个。

气压检测器动作时机



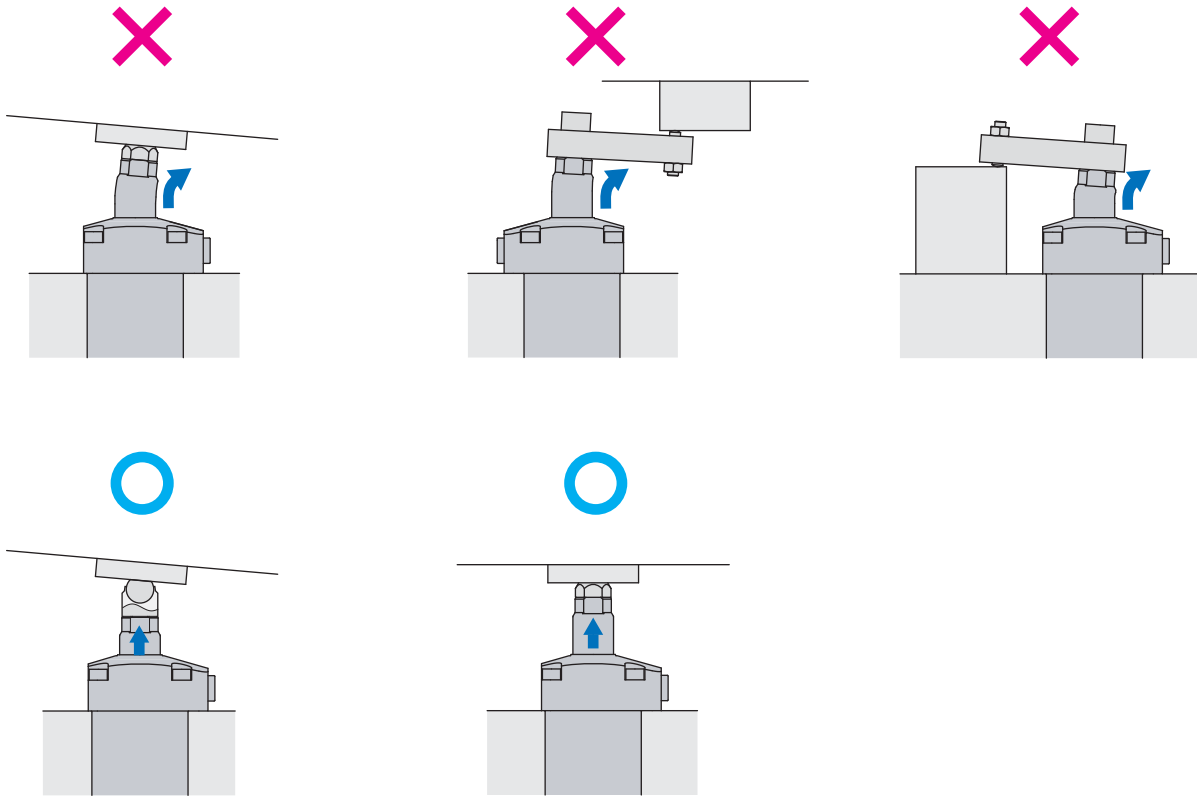
CNA02-行程		10	15	20	30	40	50	mm	
推侧检测位置	EA(A1)	9	14	19	29	39	49		
	EA(A3)	7	12	17	27	37	47		
	EA(A5)	5	10	15	25	35	45		
CNA04 CNA06-行程		10	15	20	30	40	50	60	70
推侧检测位置	EA(A1)	9	14	19	29	39	49	59	69
	EA(A3)	7	12	17	27	37	47	57	67
	EA(A5)	5	10	15	25	35	45	55	65
CNA10 CNA16-行程		10	20	30	40	50	60	70	80
推侧检测位置	EA(A1)	9	19	29	39	49	59	69	79
	EA(A3)	7	17	27	37	47	57	67	77
	EA(A5)	5	15	25	35	45	55	65	75
CNA25-行程		20	30	40	50	60	70	80	90
推侧检测位置	EA(A1)	19	29	39	49	59	69	79	89
	EA(A3)	17	27	37	47	57	67	77	87
	EA(A5)	15	25	35	45	55	65	75	85

油气压回路图



使用注意事项

使用时, 请避免在活塞杆上施加偏心负荷或轴向以外的力。
否则会导致活塞杆损坏。

内螺纹杆规格、外螺纹杆规格 CNA□-□T、□M销主杆规格 CNA□-□P