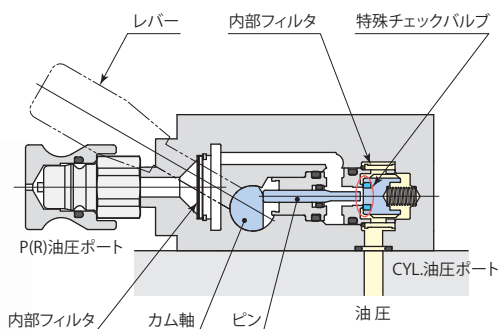




カップリングバルブ model VHD



単動クランプのカップリングを容易に行なえ、油圧源を切離した後もクランプ回路圧を長時間保持できるノンリークバルブです。

仕 様

取付方法

GB : ガasket・GB

レバー動作

無記号 : クランプ位置保持型

レバー位置

無記号 : 標準

オプション

無記号 : NBR

VHD-L GS : ガasket・GS -

D : デテント型

K : 勝手反対

V※ : フッ素ゴム

T : 配管

は受注生産品です。

※: 塩素系切削油対策として切削油がかかるシール部にフッ素ゴムを採用しています。(高温仕様ではありません。)

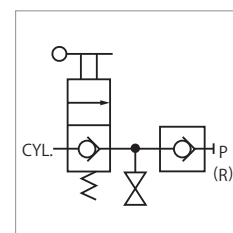
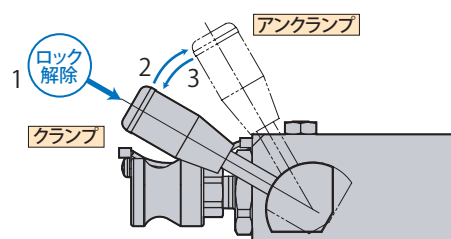
型 式	VHD-LGB	VHD-LGS	VHD-LT
油圧力範囲	MPa	2 ~ 7	
保証耐圧力	MPa	10.5	
クラッキング圧	MPa	0.017	
オリフィス面積	mm ²	21.0	
使用周囲温度	℃	0 ~ 70	
使用流体	一般鉱物系作動油 (ISO-VG32相当)		
質 量	kg	1.4	

レバー操作

VHD-L□-□□ クランプ位置保持型

クランプ位置から

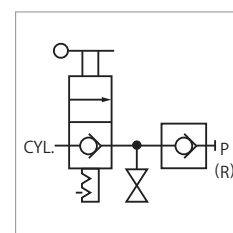
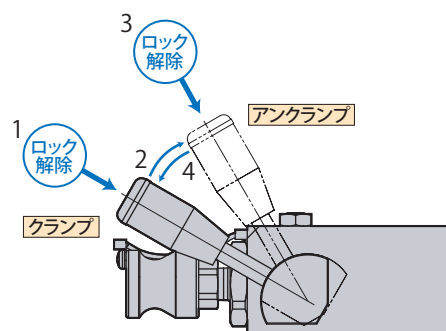
1. レバーを押し込むとロックが解除。
2. レバーを起こしてアンクランプ。
3. レバーから手を離すとクランプ位置に戻ります。



VHD-L□-D□□ デテント型

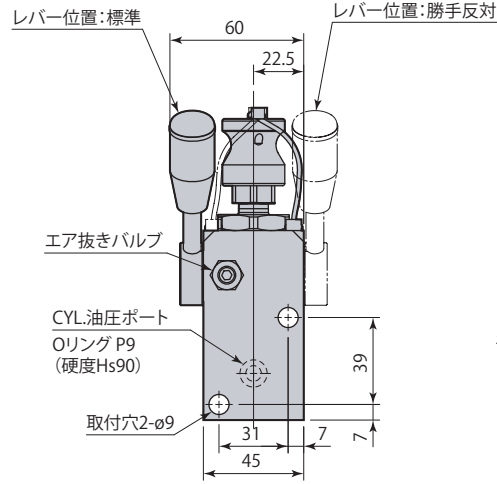
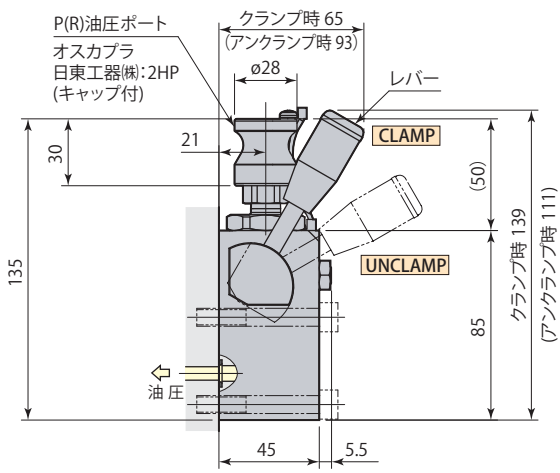
クランプ位置から

1. レバーを押し込むとロックが解除。
2. レバーを起こしてアンクランプ&ロック。
3. クランプ時は、レバーを押し込みロック解除。
4. レバーを戻してクランプ&ロック。



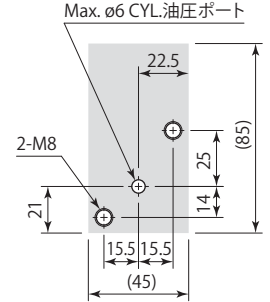
外形寸法図

VHD-LGB-□□□ ガスケット・GB ※内部フィルタ付(P・CYL.油圧ポート)

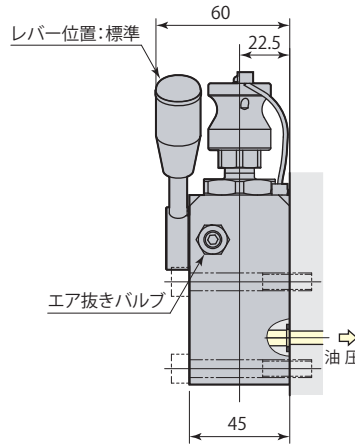
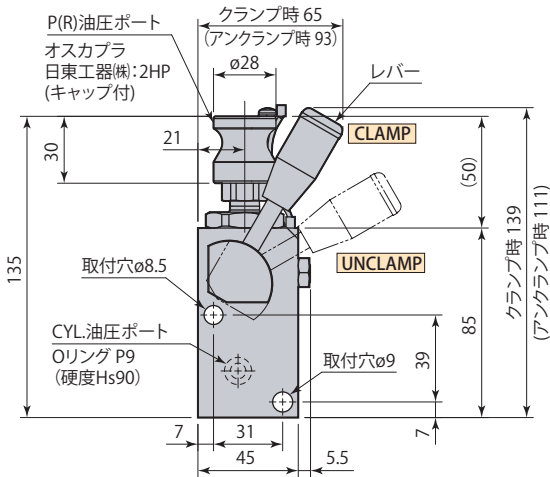


取付穴加工図

ガスケット配管のため、取付面は最大高さ粗さRz6.3以下に仕上げてください。

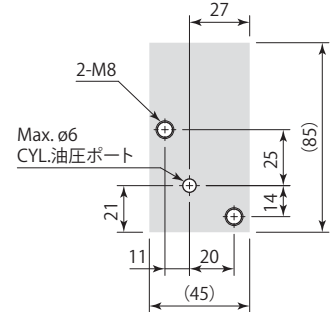


VHD-LGS-□□□ ガスケット・GS ※内部フィルタ付(P・CYL.油圧ポート) レバー勝手反対はありません

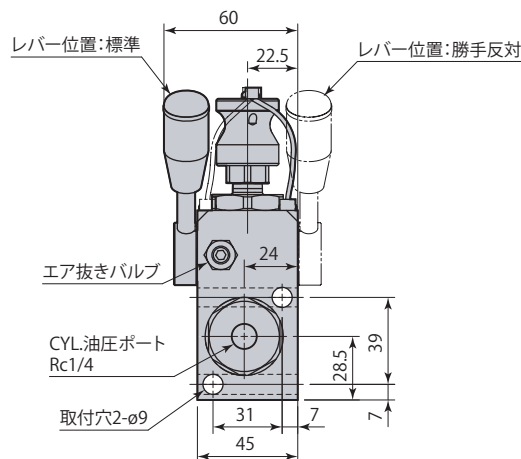
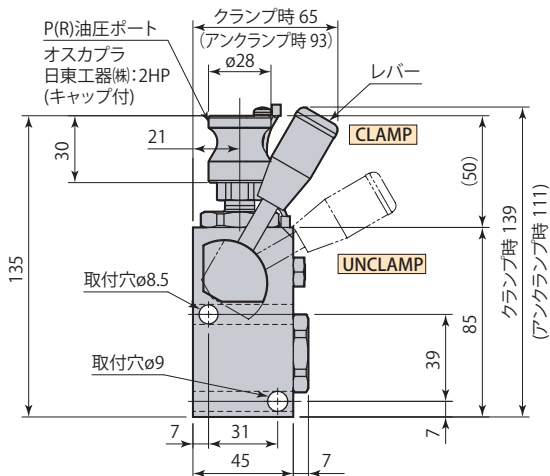


取付穴加工図

ガスケット配管のため、取付面は最大高さ粗さRz6.3以下に仕上げてください。



VHD-LT-□□□ 配管 ※内部フィルタ付(P・CYL.油圧ポート)



●メスカプラ(日東工器(株)):2HS)と取付ボルトは付属しません。